



#igcaircon

**Каталог  
оборудования**

«Лето – это время года, когда очень жарко, чтобы заниматься вещами, которыми заниматься зимой было очень холодно.»  
© Марк Твен





## Содержание

<b>О компании</b> .....	<b>04</b>
<b>Технологии и функции</b> .....	<b>05</b>
<b>Бытовые сплит-системы</b> .....	<b>06</b>
MAGIC .....	<b>07</b>
ELBRUS.....	<b>08</b>
SILVER.....	<b>09</b>
MILD.....	<b>10</b>
<b>Мультисплит-системы Free Match</b> .....	<b>11</b>
<b>Полупромышленные сплит-системы U-Match</b> .....	<b>16</b>
<b>Полупромышленные сплит-системы колонного типа</b> .....	<b>21</b>



## О компании

**Торговая марка IGC**, принадлежащая корпорации **Industrial Global Climate** (Великобритания), была создана в 2006 году с целью вывода на Российский рынок современной климатической техники, отвечающей международным стандартам энергоэффективности и экологии.

Основным видом деятельности компании является разработка и производство климатического оборудования:

- Бытовые и полупромышленные кондиционеры
- VRF системы
- Чиллеры и фанкойлы
- Тепловое оборудование

которое идеально подходит для создания оптимальных микроклиматических условий дома, в офисе или на производстве.

Производственная база расположена в странах Юго-Восточной Азии. В России эксклюзивным дистрибьютором **IGC** является **группа компаний Информтех**, которая уже более 20 лет работает на рынке климатической техники России, обеспечивая своим клиентам комфортные условия труда и отдыха, предоставляя профессиональные консультации по выбору оборудования, оказывая услуги по проектированию, монтажу и сервисному обслуживанию систем кондиционирования и вентиляции.

Бренд **IGC** был создан, чтобы обеспечить своим партнерам стабильную прибыль, а своим клиентам – надежную работу техники и комфорт.

## Выбирая IGC, Вы получаете:

### ✓ Стильный и современный дизайн

Широкий модельный ряд и компактные внутренние блоки отлично подойдут под любой интерьер.

### ✓ Энергоэффективность класса А

Японские инверторные технологии и отличные технические характеристики оборудования отвечают международным стандартам энергосбережения и

### ✓ Комфорт и удобство

Бесшумная работа, режим сна, программируемый таймер и автоматическая регулировка поворота

### ✓ Простоту в эксплуатации

Эргономичная конструкция, интуитивное управление, легкий доступ к фильтрам и другим узлам

### ✓ Эффективную очистку воздуха

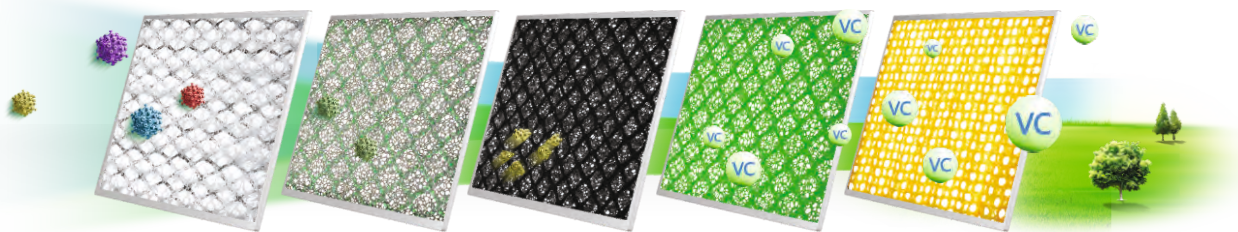
Поглощение пыли, неприятных запахов, вредных газов и болезнетворных бактерий, а также ионизация воздуха. Мы позаботились о Вашем здоровье.

### ✓ Расширенную гарантию и сервис

Расширенная гарантия и качественный сервис, наличие запчастей на складе и авторизованные сервисные центры по всей России.



# Технологии и функции



**Антиформальдегидный фильтр** удаляет формальдегид и летучие органические соединения, а также другие вредные газы и неприятные запахи. Он служит постоянным источником здорового воздуха.

**Био НЕРА фильтр** задерживает большинство аллергенов: пыльцу, споры плесени и грибов, шерсть животных, а также другие примеси в воздухе. Степень очистки более 99%.

**Режим самоочистки.** При работе в режиме охлаждения (осушения) на поверхности теплообменника внутреннего блока образуется конденсат. Влажная среда может служить источником размножения бактерий. Поэтому при выключении кондиционера из режима охлаждения (осушения) автоматически включается режим самоочистки, т.е. кондиционер определенное время работает в режиме вентиляции, таким образом высушиваются влажные поверхности блока, что помогает предотвратить размножение бактерий.

**Winter Mate** - это серия бытовых сплит-систем с установленным низкотемпературным комплектом. Кондиционеры данной серии могут эксплуатироваться в режиме охлаждения при температуре окружающего воздуха до -43°C.

## WINTER MATE



### Горячий запуск (при обогреве)

При включении системы в режим обогрева вентилятор внутреннего блока начинает работу только по достижению на теплообменнике необходимой температуры, при которой исключается подача холодного воздуха в помещение и не создается дискомфорт окружающим.



### Режим «Сон»

Функция автоматического поддержания параметров воздуха, благоприятных для комфортного сна и отдыха.



### 24-х часовой таймер

Функция установки автоматического включения или выключения кондиционера в заданное время.



### Быстрое охлаждение

Работа системы в форсированном режиме охлаждения для быстрого достижения заданной температуры в помещении.



### ИК-пульт ДУ

Инфракрасный пульт дистанционного управления кондиционером



### Забор свежего воздуха

Забор свежего воздуха снаружи для улучшения качества воздуха в помещении.



### Функция iFeel

Кондиционер работает по температуре, которую фиксирует датчик, встроенный в пульт управления. Таким образом, гарантированно обеспечивается заданная температура в зоне расположения пульта.



### Ионизатор

Ионизация воздуха оказывает антибактериальный эффект, помогает устранить неприятные запахи и табачный дым, а также удаляет из воздуха некоторые нежелательные и опасные химические соединения.



### Функция самодиагностики

При обнаружении нестандартной работы или сбоя, микрокомпьютер кондиционера выключится и автоматически защитит систему. После этого на дисплее внутреннего блока высветится соответствующий код ошибки.



### Авторестарт

Если кондиционер случайно отключился в процессе работы, система запоминает предыдущие параметры настроек и при запуске автоматически применяет их.



### Интеллектуальное размораживание

Оборудование IGC имеет новейшую систему размораживания, которая запускается только при необходимости, что значительно снижает энергопотребление.



### Угольный фильтр грубой очистки воздуха

Угольный фильтр представляет собой пластину, заполненную активированным углем. Проходя через такую преграду, воздух очищается от всех вредных примесей и запахов. Поглощает мельчайшие частицы пыли.



### Проводной пульт

Проводной стационарный пульт управления кондиционером



### Охлаждение при низких температурах

Кондиционер со встроенным зимним комплектом (опция) гарантированно работает в режиме охлаждения при температуре наружного воздуха до -43 °C.



### Функция Wi-Fi

Позволяет управлять кондиционером на удаленном расстоянии с использованием интернет сети Wi-Fi.



### 4D поток воздуха

Автоматическое направление воздушного потока по вертикали и горизонтали, что обеспечивает равномерное распределения воздуха по помещению с отсутствием «застойных» зон. Возможность направления потока в нужную точку помещения.

# Бытовые сплит-системы

IGC



Горячий запуск  
(при обогреве)



Режим  
«Сон»



ИК-пульт ДУ



Быстрое  
охлаждение



Интеллектуальное  
размораживание



Функция  
само-  
диагностики



Угольный  
фильтр



Авто-  
рестарт



24-х часовой  
таймер



Ионизатор



4D поток  
воздуха



Охлаждение при  
низких температурах

Особенности:  Стандарт  Опция



# IGC



Современный и компактный дизайн  
Информативная LED панель индикации  
Два активных угольных фильтра  
4D поток воздуха



Ионизатор воздуха  
Гидрофобное покрытие теплообменников  
Энергоэффективность класса А

# Серия MAGIC



## Технические характеристики

Модель			RAS/RAC-07AX	RAS/RAC-09AX	RAS/RAC-12AX	RAS/RAC-18AX	RAS/RAC-24AX	RAS/RAC-30AX	RAS/RAC-36AX
Электропитание	Ф/В/Гц		~1/220-240/50						
Тип хладагента	Фреон		R410a						
Производительность	Охлаждение	Вт	2260	2780	3620	5570	7280	8420	10620
	Обогрев	Вт	2380	2920	3750	5720	7680	8640	11200
Потребляемая мощность	Охлаждение	Вт	650	841	1106	1656	2325	2624	3456
	Обогрев	Вт	610	776	1011	1509	2243	2367	3190
Осушение		л/ч	0.42	0.45	0.56	0.85	1.05	1.2	1.2
Компрессор	Марка		GMCC	GMCC	GMCC	GMCC	GMCC	HIGHLY	GMCC
Сила тока	Охл./обогр.	А	2.82/2.65	3.66/3.76	4.8/4.39	7.2/6.56	10.1/9.75	11.4/10.3	15.3/14.1
Диапазон рабоч. температур	Охл./обогр.	°C	16~48*/-10~32						
Уровень шума	Внутр., Н/М/Л	дБ(А)	33/27/22	33/27/22	36/30/26	38/32/28	40/34/31	43/36/34	45/39/37
	Наружный	дБ(А)	48	50	52	54	55	58	58
Вес нетто	Внутренний	кг	8	8.5	10	11	15	18	23
	Наружный	кг	21.5	25	25	38	44	50	70
Вес брутто	Внутренний	кг	9.65	10.15	11.8	13.3	17.3	17	26
	Наружный	кг	24	27.65	27.9	41.7	48.2	54	76
Размеры блока (ШxВxГ)	Внутренний	мм	700x285x188	700x285x188	800x300x197	850x300x198	970x315x235	1100x330x235	1100x330x235
	Наружный	мм	663x254x421	660x500x240	660x500x240	795x525x290	825x655x310	825x655x310	900x700x350
Диаметр трубок	Жидкостная	дюйм	1/4	1/4	1/4	1/4	1/4	1/4	1/4
	Газовая	дюйм	3/8	3/8	3/8	1/2	5/8	5/8	5/8
	Дренажная	мм	16	16	16	16	16	16	16
Длина трассы/перепад по высоте		м	15/5	15/5	15/5	20/5	20/5	20/5	20/5

\* Дополнительная установка низкотемпературного комплекта позволяет эксплуатировать систему в режиме охлаждения при температуре воздуха снаружи до -43°(серия Winter Mate).

# Серия ELBRUS

IGC



4D поток воздуха  
Отвод дренажа с двух сторон  
Два угольных фильтра и ионизатор  
Функция самоочистки

Ионизатор  
Функция iFeel  
Бесшумная работа  
Энергоэффективность класса A

## Технические характеристики

Модель			RAS/RAC-09N2X	RAS/RAC-12N2X	RAS/RAC-18N2X	RAS/RAC-24N2X
Электропитание	Ф/В/Гц		~1/220-240/50			
Тип хладагента	Фреон		R410a			
Производительность	Охлаждение	Вт	2700	3550	5300	7000
	Обогрев	Вт	2800	3550	5500	7200
Потребляемая мощность	Охлаждение	Вт	840	1090	1630	2150
	Обогрев	Вт	770	970	1510	1970
Осушение		л/ч	1.0	1.0	2.0	2.5
Компрессор	Марка		GMCC	GMCC	HIGHLY	GMCC
Сила тока	Охл./обогр.	А	3.8/3.4	4.8/4.3	7.2/6.7	9.5/8.7
Диапазон рабоч. температур	Охл./обогр.	°С	16~48*/-10~32			
Уровень шума	Внутренний	дБ(А)	33/27/22	36/30/26	38/32/28	40/34/31
	Наружный	дБ(А)	50	52	54	55
Вес нетто	Внутренний	кг	8.5	8.5	11.5	13.5
	Наружный	кг	25.5	29	38	45
Вес брутто	Внутренний	кг	10.0	11.5	14.0	17.0
	Наружный	кг	28	32.2	41.2	50
Размеры блока (ШхВхГ)	Внутренний	мм	792×292×201	792×292×201	940×316×224	997×316×227
	Наружный	мм	888×370×290	888×370×290	1010×385×310	1067×385×312
Диаметр трубок	Жидкостная	дюйм	1/4	1/4	1/4	1/4
	Газовая	дюйм	3/8	1/2	1/2	5/8
	Дренажная	мм	16	16	16	16
Длина трассы/перепад по высоте		м	20/5	20/5	20/8	20/8

\* Дополнительная установка низкотемпературного комплекта позволяет эксплуатировать систему в режиме охлаждения при температуре воздуха снаружи до -43°(серия Winter Mate).



# IGC



4D поток воздуха  
 Функция самоочистки  
 Функция iFeel  
 Ионизатор



Запоминание положения жалюзи  
 Отвод дренажа с двух сторон  
 Два угольных фильтра  
 DC инверторный компрессор

# Серия SILVER



## Технические характеристики

Модель			RAS/RAC-V09N2X	RAS/RAC-V12N2X	RAS/RAC-V18N2X	RAS/RAC-V24N2X
Электропитание	Ф/В/Гц		~1/220-240/50			
Тип хладагента	Фреон		R410a			
Производительность	Охлаждение	Вт	2840(1450~3200)	3520(1400~3600)	5350(1800~5600)	7280(1700~7400)
	Обогрев	Вт	2920(1400~3300)	3750(1100~3850)	5580(1800~5800)	7400(1400~7600)
Потребляемая мощность	Охлаждение	Вт	750(380~1350)	980(450~1500)	1480(550~2100)	1990(560~2700)
	Обогрев	Вт	730(380~1540)	950(400~1350)	1390(550~2100)	1880(450~2600)
Осушение		л/ч	0.98	1.1	1.6	2.2
Компрессор	Марка		GMCC	GMCC	GMCC	HIGHLY
Сила тока	Охл./обогр.	А	3.6(1.5~5.9) /3.4(1.7~6.7)	4.6(2.0~7.5) /4.3(1.6~7.0)	6.9(2.2~10.2) /6.3(2.2~10.2)	9.2(3.0~11.8) /8.3(2.1~11.3)
Диапазон рабоч. температур	Охл./обогр.	°C	16~48*/-20~32			
Уровень шума	Внутренний	дБ(А)	33/27/22	33/27/24	38/32/28	40/34/31
	Наружный	дБ(А)	50	52	54	55
Вес нетто	Внутренний	кг	8.0	8.5	10.5	14
	Наружный	кг	26	27.5	37	38
Вес брутто	Внутренний	кг	9.5	10.2	12.4	16.3
	Наружный	кг	29.2	30.7	40.5	41.5
Размеры блока ШxВxГ	Внутренний	мм	700x285x188	800x300x198	850x300x198	970x315x235
	Наружный	мм	720x515x255	720x515x255	802x535x298	802x535x298
Диаметр трубок	Жидкостная	дюйм	1/4	1/4	1/4	1/4
	Газовая	дюйм	3/8	3/8	1/2	1/2
	Дренажная	мм	16	16	16	16
Длина трассы/перепад по высоте		м	20/8	20/8	20/8	20/8

# IGC



(Стандарт)



(Опция)

## Серия MILD



Проекционный LED дисплей  
Отвод дренажа с двух сторон  
Датчик утечки хладагента  
Энергоэффективность класса A

Высокоэффективные фильтры грубой очистки  
Антиформальдегидный и Био HEPA фильтры  
Ионизатор воздуха и режим самоочистки  
Функция Follow Me и работа по Wi-Fi (опция)

### Технические характеристики

Модель			RAS/RAC- 09NHM	RAS/RAC- 12NHM
Электропитание	Ф/В/Гц		~1/220-240/50	
Тип хладагента	Фреон		R410a	
Произво-дительность	Охлаждение	Вт	2600	3500
	Обогрев	Вт	2780	3800
Потребляемая мощность	Охлаждение	Вт	821	1095
	Обогрев	Вт	771	1055
Осушение		л/ч	1.1	1.2
Компрессор	Марка		GMCC	GMCC
Сила тока	Охл./обогр.	A	3.6/3.4	4.8/4.6
Диапазон рабоч. температур	Охл./обогр.	°C	16~43*/-7~24	
Уровень шума	Внутр., L/M/H	дБ(A)	22/29/31	23/29/33
	Наружный	дБ(A)	55	56
Вес нетто	Внутренний	кг	7.2	7.7
	Наружный	кг	26.4	30.0
Вес брутто	Внутренний	кг	9.4	10.0
	Наружный	кг	28.6	32.6
Размеры блока ШхВхГ	Внутренний	мм	715x285x194	805x285x194
	Наружный	мм	700x550x270	770x555x300
Диаметр трубок	Жидкостная	дюйм	1/4	1/4
	Газовая	дюйм	3/8	1/2
	Дренажная	мм	16	16
Длина трассы/перепад по высоте		м	20/8	20/8

\* Дополнительная установка низкотемпературного комплекта позволяет эксплуатировать систему в режиме охлаждения при температуре воздуха снаружи до -43°(серия Winter Mate).



IGC

# Мультисплит-системы серии Free Match



Горячий запуск  
(при обогреве)



Режим  
«Сон»



ИК-пульт ДУ



Быстрое  
охлаждение



Интеллектуальное  
размораживание



Функция само-  
диагностики



Фильтр-  
сетка



Авто-  
рестарт



24-х часовой  
таймер



Охлаждение при  
низких температурах



Проводной  
пульт



Забор свежего  
воздуха

Особенности:  Стандарт  Опция

# Мультисплит-системы Free Match

IGC

Мультисплит-система IGC серии Free Match представляет собой систему кондиционирования DC-инверторного типа, состоящую из одного наружного блока к которому одновременно подключаются до 5 внутренних блоков различных типов: настенных, кассетных, канальных и напольно-потолочных. Большой выбор возможных комбинаций, технологичность монтажа и высокая энергоэффективность делают мультисплит-систему Free Match оптимальным решением при кондиционировании воздуха в многокомнатных квартирах, коттеджах, офисах или отелях.

## Достоинства системы:

Энергоэффективность класса А

Низкий уровень шума

Антикоррозионное покрытие теплообменников

Максимальная суммарная длина фреоновой трассы до 80 м

Максимальный перепад по высоте между внутренним и наружным блоками до 15 м

Максимальный перепад по высоте между внутренними блоками до 10 м

Компактный канальный блок (высота 185 мм)

Встроенный дренажный насос (в кассетном блоке)

Температурный диапазон эксплуатации от -15 до 50°C

Одновременное подключение от 1 до 5 внутренних блоков к наружному

Максимальное расстояние от наружного до внутреннего блоков 25 м.



## Модельный ряд мультисплит-систем IGC:

### Кассетные внутренние блоки

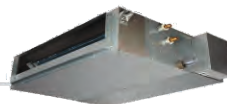
RCI-X09NH  
RCI-X12NH  
RCI-X18NH



(В комплекте) (Опция)



### Канальные внутренние блоки



(В комплекте) (Опция)\*

RAD-X09NH  
RAD-X12NH  
RAD-X18NH

### Настенные внутренние блоки



(В комплекте)

RAK-X07NH  
RAK-X09NH  
RAK-X12NH  
RAK-X18NH

### Универсальные наружные блоки

RAM2-X14UNH  
RAM2-X18UNH  
RAM3-X21UNH  
RAM3-X27UNH  
RAM4-X36UNH  
RAM5-X42UNH



### Консольные внутренние блоки



(В комплекте) (Опция)

RAF-X09NH  
RAF-X12NH  
RAF-X18NH





# Мультисплит-системы Free Match

## Технические характеристики

## Универсальные наружные блоки

Модель			RAM2-X14UNH	RAM2-X18UNH	RAM3-X21UNH	RAM3-X27UNH	RAM4-X36UNH	RAM5-X42UNH
			на 2 внутр. блока	на 2 внутр. блока	на 3 внутр. блока	на 3 внутр. блока	на 4 внутр. блока	на 5 внутр. блоков
Электропитание	Ф/В/Гц		1 ф/ 220-240В / 50 Гц,					
Тип хладагента	Фреон		R410A					
Мощность	Охлаждение	БТЕ/ч	13989	18084	20813	26955	34120	40944
	Нагрев	БТЕ/ч	16378	19107	22519	27978	37532	44356
Расход воздуха		м <sup>3</sup> /ч	2100	2100	2700	2700	6400	6400
Уровень шума, (Max)		дБ(А)	61	62	65	65	65	65
Компрессор	Марка		GMCC	GMCC	GMCC	GMCC	LANDA	LANDA
Потребляемая мощность	Охлаждение	Вт	1240	1750	1920	2460	3300	3500
	Нагрев, Вт	Вт	1150	1540	1780	2270	3400	3600
Рабочий ток	Охлаждение	А	5.4	7.6	8.3	10.7	14.5	16
	Нагрев, А	А	5.0	6.7	7.8	9.8	15	16.5
Диапазон рабочих темпр-р	Охл. / Обогрев	°С	-10-52/-15-24					
Размер без упаковки, ШхВхГ		мм	800x315x545	800x315x545	822x302x655	822x302x655	940x368x1366	940x368x1366
Вес нетто		кг	34	36	44	46	96	97
Размер с упаковкой, ШхВхГ		мм	920x400x620	920x400x620	945x430x725	945x430x725	1080x460x1500	1080x460x1500
Вес брутто		кг	37	39	47	49	109	110
Диаметры труб (жидкостная/газовая)		дюйм	2 x (1/4" / 3/8")	2 x (1/4" / 3/8")	3 x (1/4" / 3/8")	3 x (1/4" / 3/8")	4x(1/4" / 3/8")	5x(1/4" / 3/8")
Мак длина трассы / перепад высот		м	40/15	40/15	60/15	60/15	80/15	80/15

## Технические характеристики

## Настенные внутренние блоки

Модель			RAK-X07NH	RAK-X09NH	RAK-X12NH	RAK-X18NH
Производительность	Охлаждение	БТЕ/ч	6995(3412-10236)	8701(3412-11260)	12113(4094-12966)	17401(6483-18766)
	Обогрев	БТЕ/ч	7336(3412-10236)	9042(3753-11260)	12113(3412-12966)	18425(4777-19107)
Потребляемая мощность		кВт	2.05 (1.00-3.00)	2.55(1.00-3.30)	3.55(1.20-3.80)	5.10(1.90-5.50)
Номинальный ток		А	0.4-5.4	0.4-6.9	0.61-10.26	1.0-13.2
Расход воздуха		м <sup>3</sup> /ч	570	570	570	570
Уровень шума		дБ(А)	33/27/22	33/27/24	36/30/26	38/32/28
Размер без упаковки, ШхВхГ		мм	800x300x198	800x300x198	800x300x198	970x315x235
Вес нетто		кг	10	10	10	13
Размер с упаковкой, ШхВхГ		мм	870x370x280	870x370x280	870x370x280	1025x385x315
Вес брутто		кг	11.5	11.5	11.5	16

# Мультисплит-системы Free Match

## Технические характеристики

## Канальные внутренние блоки

Модель			RAD-X09NH	RAD-X12NH	RAD-X18NH
Производительность	Охлаждение	БТЕ/ч	8872(5120-12115)	12280(5835-13135)	17400(8530-19790)
	Обогрев	БТЕ/ч	9895(5800-12450)	13650(6480-13375)	19790(9690-21835)
Потребляемая мощность		Вт	45	75	137
Номинальный ток		А			0.17
Расход воздуха	Охл./обогр.	м <sup>3</sup> /ч	420/336/294	580/464/406	860/688/602
Уровень шума (Max/Mid/Low)		дБ(А)	30/26/23	32/28/25	38/35/32
Внешнее статическое давление		Па	30	30	30
Размер без упаковки, ШxВxГ		мм	840x460x185	840x460x185	1160x460x185
Вес нетто		кг	16.5	17.5	21
Размер с упаковкой, ШxВxГ		мм	1030x545x250	1030x545x250	1350x545x250
Вес брутто		кг	20	21	26

## Технические характеристики

## Кассетные внутренние блоки

Модель			RCI-X09NH	RCI-X12NH	RCI-X18NH
Производительность	Охлаждение	БТЕ/ч	9560(5120-12115)	12285(5800-12625)	18080(8530-19107)
	Обогрев	БТЕ/ч	10240(5460-13000)	13306(6930-15080)	19790(10340-24000)
Потребляемая мощность		Вт	70(17.5-109)	70(17.5-109)	70(17.5-109)
Расход воздуха		м <sup>3</sup> /ч	700/600/530	700/600/530	700/600/530
Уровень шума (Max/Mid/Low)		дБ(А)	45/41/35	45/41/35	45/41/35
Размер без упаковки, ШxВxГ		мм	570x570x260	570x570x260	570x570x260
Размер с упаковкой, ШxВxГ		мм	650x650x290	650x650x290	650x650x290
Вес нетто		кг	18	18	18
Размер панели без упаковки, ШxВxГ		мм	650x650x55	650x650x55	650x650x55
Размер панели с упаковкой, ШxВxГ		мм	710x710x80	710x710x80	710x710x80
Вес брутто		кг	21	21	21

## Технические характеристики

## Консольные внутренние блоки

Модель			RAF-X09NH	RAF-X12NH	RAF-X18NH
Производительность	Охлаждение	БТЕ/ч	9560(5120-12115)	12285(5800-12625)	18080(8530-19107)
	Обогрев	БТЕ/ч	10240(5460-13000)	13306(6930-15080)	19790(10340-24000)
Потребляемая мощность		Вт	80(20-125)	80(20-125)	80(20-125)
Расход воздуха		м <sup>3</sup> /ч	4.21	4.21	6.32
Уровень шума (Max/Mid/Low)		дБ(А)	39/36/30	39/36/30	43/39/36
Размер без упаковки, ШxВxГ		мм	800x300x198	800x300x198	970x315x235
Вес нетто		кг	24	24	25
Размер с упаковкой, ШxВxГ		мм	1010x720x290	1010x720x290	1010x720x290
Вес брутто		кг	27	27	28

# Полупромышленные сплит-системы серии U-Match

NEW

ВОЗМОЖНОСТЬ ПОДКЛЮЧЕНИЯ ВСЕХ  
ВНУТРЕННИХ БЛОКОВ  
К ЦЕНТРАЛЬНОМУ ПУЛЬТУ УПРАВЛЕНИЯ

ПОДКЛЮЧЕНИЕ К СИСТЕМЕ  
«УМНЫЙ ДОМ» ПО ПРОТОКОЛУ MODBUS

- |   |  |   |  |  |  |
|---|--|---|--|--|--|
|  Огнестойкая эл. коробка   |  Быстрое охлаждение |  Забор свежего воздуха |  Интеллектуальное размораживание    |  Встроенный дренажный насос |  ИК-пульт ДУ                |
|  Алюминиевый теплообменник |  Авто-рестарт       |  Проводной пульт       |  Охлаждение при низких температурах |  Центральный пульт          |  Позолоченный теплообменник |

Особенности:  Стандарт  Опция



Полупромышленные сплит-системы серии U-Match имеют универсальные наружные блоки к которым могут быть подключены внутренние блоки кассетного, канального или напольно-потолочного типов.

Встроенный производителем низкотемпературный комплект, позволяет эксплуатировать оборудование в режиме охлаждения при температуре снаружи до -15°C.

Кондиционеры оснащены защитой от перепадов напряжения, а также защитой по высокому и низкому давлению.



12000-18000 БТЕ/ч



24000 БТЕ/ч



36000 БТЕ/ч



48000 и 60000 БТЕ/ч

## Технические характеристики

Модель			IUX-12H	IUX-18H	IUX-24H	IUX-36HS	IUX-48HS	IUX-60HS
Производительность	Охлаждение	Вт	3600	5300	7200	10600	14000	17600
	Обогрев	Вт	3900	5800	8080	11700	15500	18500
Макс. допустимая потр. мощность		Вт	2000	2700	3200	5100	6100	7800
Компрессор	Марка		LINDA	HIGHLY	HIGHLY	HIGHLY	HIGHLY	HIGHLY
	Макс рабочий ток	А	9.5	12.1	16	15	18	23
Диапазон рабочих темп. (Охл. / Обогрев)		°C	-15-49 / -15-24					
Электропитание	Ф / В / Гц		1/220-240/50	1/220-240/50	1/220-240/50	3/380-415/50	3/380-415/50	3/380-415/50
Расход воздуха		м³/ч	1224	2500	3000	3850	6400	6400
Уровень шума		дБ(А)	53	55	60	60	60	60
Тип хладагента	Фреон		R410A					
Размеры (ШхВхГ)	Блока	мм	720x256x525	800x286x530	822x302x655	970x395x803	940x368x1366	900x368x1366
	Упаковки	мм	835x338x590	920x400x620	945x430x725	1090x480x855	1080x460x1500	1080x460x1500
Вес	Нетто	кг	28	42	50	69	101	102
	Брутто	кг	31.5	45	54	73.5	112	113
Диаметр трубок	Жидкостная	дюйм	1/4	1/4	3/8	3/8	3/8	3/8
	Газовая	дюйм	1/2	1/2	5/8	5/8	3/4	3/4
Макс длина трассы/ перепад высот		м	15/10	20/15	30/15	30/20	50/30	50/30

# Кассетные внутренние блоки

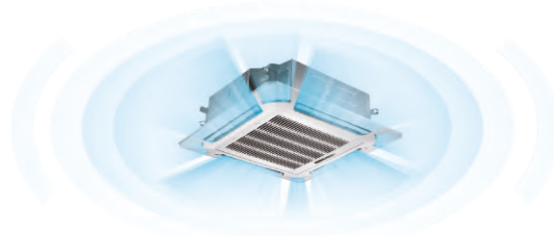
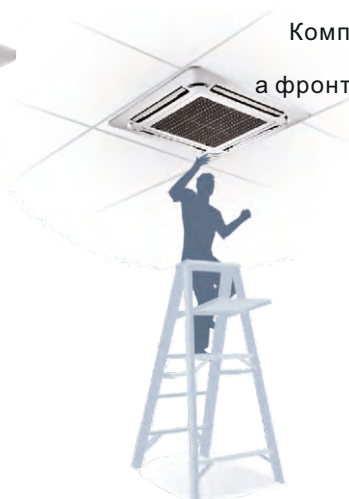
**IGC**

Воздушный поток с углом обдува 360° обеспечивает комфортное равномерное охлаждение помещения, а проводной пульт удобен при использовании на коммерческих объектах.

Компактные внутренние блоки 12000-18000 БТЕ/ч легко устанавливаются в фальш-потолок, а фронтальная панель быстро снимается и чистится.

Встроенная дренажная помпа.

Защита от протечки конденсата.



(В комплекте)

(Опция)

## Технические характеристики

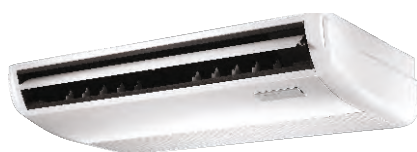
Модель			ICX-12H	ICX-18H	ICX-24H	ICX-36HS	ICX-48HS	ICX-60HS
Производительность	Охлаждение	Вт	3600	5300	7200	10600	14000	17600
	Обогрев	Вт	3900	5800	8080	11700	15500	18500
Сумм. потр. мощность с н.бл.,(охл./обг.)		Вт	1200/1190	1760/1800	2390/2500	3770/3500	4870/5130	5710/6000
Рабочий ток,(охл./обогр.)		А	3.6/3.9	5.3/5.8	7.2/8.08	10.6/11.7	14/15.5	17.6/18.5
Параметры задаваемой температуры с пульта			16-32°C					
Электропитание		Ф / В / Гц	~1/220-240/50					
Рабочие параметры	Объем воздуха Н/М/Л	м³/ч	750/650/540	780/700/600	1300/1040/910	1500/1200/1050	1800/1440/1260	1800/1440/1260
	Уровень шума,Н/М/Л	дБ(А)	41/40/32	45/41/38	45/42/36	48/45/39	50/47/41	50/47/41
Тип хладагента		Фреон	R410A					
Габар.размеры (ШхВхГ)	Блока	мм	570x260x570	570x260x570	835x250x835	835x250x835	835x250x835	835x250x835
	Упаковки, мм	мм	650x290x650	650x290x650	910x310x910	910x310x910	910x310x910	910x310x910
Габарит.размеры панели (ШхВхГ)	Размер панели, мм	мм	650x55x650	650x55x650	950x55x950	950x55x950	950x55x950	950x55x950
	Размер панели в уп.	мм	710x80x710	710x80x710	1000x100x1000	1000x100x1000	1000x100x1000	1000x100x1000
Вес блока (без панели)	Нетто	кг	18	18	24	26.5	26.5	26.5
	Брутто	кг	21	21	27.5	30	30.5	30.5
Вес панели	Нетто	кг	3	3	5	5	5	5
	Брутто	кг	5	5	7	7	7	7
Диаметр трубок	Жидкостная	дюйм	1/4	1/4	3/8	3/8	3/8	3/8
	Газовая	дюйм	1/2	1/2	5/8	5/8	3/4	3/4

IGC

## Напольно-потолочные внутренние блоки

Большая площадь забора воздуха и объемный воздушный поток обеспечивают комфортное кондиционирование.

Удобное обслуживание и сервис: большая часть деталей (крыльчатка вентилятора, пластиковые решетки, панели, металлические детали и др.) универсальны для всех трех типоразмеров внутренних блоков.



(В комплекте)

(Опция)

### Технические характеристики

Модель			IFX-18H	IFX-24H	IFX-36HS	IFX-48HS	IFX-60HS
Производительность	Охлаждение	Вт	5300	7200	10600	14000	17600
	Обогрев	Вт	5800	8080	11700	15500	18500
Сумм. потр. мощность с нар. бл. (охл./обогр.)		Вт	1720/1770	2350/2400	3770/3500	4870/5130	5710/5970
Рабочий ток (охл./обогр.)		А	7.9/8.13	10.09/11.59	6.76/6.28	8.88/9.33	10.42/10.83
Параметры задаваемой температуры с пульта			16-32°C				
Электропитание	Ф / В / Гц		~1/220-240/50			~3/380-415/50	
Рабочие параметры	Расход воздуха, Н/М/Л	м³/ч	850/680/595	1200/960/840	1500/1200/1050	1800/1440/1260	1800/1440/1260
	Уровень шума, Н/М/Л	дБ(А)	43/40/34	46/43/38	50/47/41	51/48/42	51/48/42
Тип хладагента	Фреон		R410A				
Габаритные размеры (ШхВхГ)	Блока	мм	929x660x205	1280x660x205	1280x660x205	1631x660x205	1631x660x205
	Упаковки	мм	1010x720x290	1360x720x290	1360x720x290	1710x720x290	1710x720x290
Вес	Нетто	кг	24	24.6	29	31	39
	Брутто	кг	29	29.8	36	36	45
Диаметр трубок	Жидкостная	дюйм	1/4	3/8	3/8	3/8	3/8
	Газовая, дюйм	дюйм	1/2	5/8	5/8	3/4	3/4



# Канальные внутренние блоки

IGC

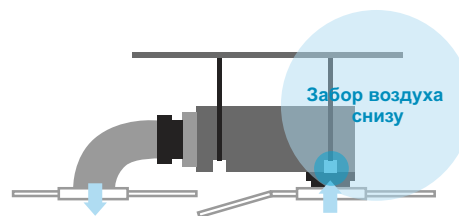
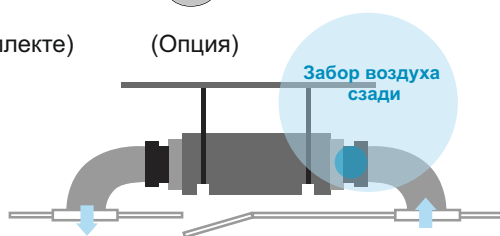
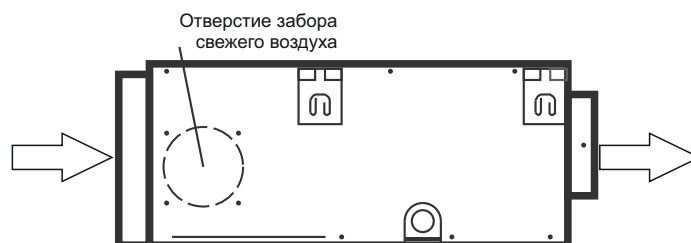


Возможность организации притока свежего воздуха через дополнительное отверстие во внутреннем блоке



(В комплекте)

(Опция)



Два варианта забора воздуха из помещения обеспечивают удобство и гибкость монтажа

## Выбор статического давления

Статическое давление настраивается в зависимости от ваших потребностей на 50Па или 80Па



50Па

80Па

## Технические характеристики

Модель			IDX-18H	IDX-24H	IDX-36HS	IDX-48HS	IDX-60HS
Производительность	Охлаждение (Вт)	Вт	5300	7200	10600	14000	17600
	Обогрев (Вт)	Вт	5800	8080	11700	15600	18500
Общая потр. мощность с н.б. (охл./об.)		Вт	1730/1790	2390/2350	3730/3500	4870/5130	5710/6000
Рабочий ток (охл./обогр.)		А	7.95/8.22	10.37/10.89	6.69/6.28	8.8/9.33	10.42/10.88
Параметры задаваемой температуры с пульта			16-32°C				
Электропитание	(внутр. блок)	Ф / В / Гц	~1/220-240/50				
Рабочие параметры	Расход возд. Н/М/Л	м³/ч	1000/800/700	1400/1120/980	2000/1600/1400	2400/2000/1600	2800/2240/1960
	Внеш. стат. давл.	Па	50/80	50/80	50/80	50/80	50/80
	Уровень шума, Н/М/Л	дБ(А)	44/41/35	47/44/38	50/47/41	53/50/44	53/50/44
Тип хладагента	Фреон		R410A				
Габаритные размеры (ШхВхГ)	Блока	мм	890x785x290	890x785x290	890x785x290	1250x785x290	1250x785x290
	Упаковки	мм	1100x880x360	1100x880x360	1100x880x360	1460x880x360	1460x880x360
Вес	Нетто	кг	34	36	36	52	52
	Брутто	кг	40	42	42	59	59
Диаметр трубок	Жидкостная	дюйм	1/4	3/8	3/8	3/8	3/8
	Газовая	дюйм	1/2	5/8	5/8	3/4	3/4

# Полупромышленные сплит-системы колонного типа



Горячий запуск  
(при обогреве)



Режим  
«Сон»



ИК-пульт ДУ



Быстрое  
охлаждение



Интеллектуальное  
размораживание



Функция  
само-  
диагностики



Фильтр-  
сетка



Авто-  
рестарт



24-х часовой  
таймер



Охлаждение при  
низких температурах

Особенности:  Стандарт  Опция

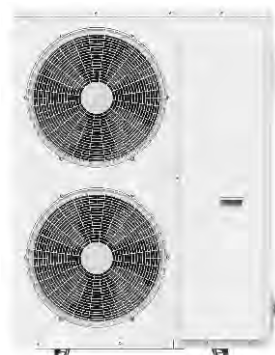
# Сплит-системы колонного типа

Внутренние блоки оснащены современным дисплеем, который отображает все режимы работы на LCD экране.

3D воздушный поток обеспечивает более комфортное охлаждение, а режим Turbo создаст необходимые температурные условия в кратчайшие сроки.



ИК-пульт  
(В комплекте)



## Технические характеристики

Модель			IPX-48HS/U	IPX-60HS/U
Производительность	Охлаждение	Вт	12200	17000
	Обогрев	Вт	14200	17500
Сумм. потр. мощность с н.бл.,(охл./об.)		Вт	4800/5100	6800/6900
Рабочий ток,(охл./обогр.)		А	9/10	12.2/12.7
Диапазон раб. темп.	охл./обогр.	°С	18-43/-7-24	
Электропитание	Ф / В / Гц		-3/380-415/50	-3/380-415/50
Расход воздуха внутр. блока(Н/Л)		м³/ч	1743/1534	2250/1950
Уровень шума		дБ(А)	57	57
Тип хладагента	Фреон		R410A	
Габар.размеры (ШхВхГ)	Внутр. блока	мм	580x1925x400	580x1925x400
	Упаковки, мм	мм	690x2100x565	690x2100x565
Габар.размеры (ШхГхВ)	Наруж. блока	мм	940x340x1320	940x340x1320
	Упаковки, мм	мм	1070x450x1435	1070x450x1435
Вес внутреннего блока	Нетто	кг	54	54
	Брутто	кг	57	57
Вес наружного блока	Нетто	кг	101	102
	Брутто	кг	107	108
Диаметр трубок	Жидкостная	дюйм	3/4	3/8
	Газовая	дюйм	3/4	3/4
Мах длина трассы/ перепад высот		м	50/30	50/30









Официальный дилер IGC: