



**Каталог Холодильного
оборудования**

О КОМПАНИИ

ООО "ПОЛЮС-САР" было организовано в 2015 году с целью производить широкий ассортимент холодильного оборудования высокого качества с применением современных технологий. Решение о создании общества пришло после долгой работы на рынке монтажа и сервиса холодильных агрегатов. С каждым новым рабочим днем наши сотрудники сталкивались с неполадками обслуживаемой техники. Мы поняли, что почти все проблемы идентичны и задумались над тем, как сделать свою работу и жизнь клиента комфортными, как не допустить порчи продукции и сократить количество собственных выездов.



8-800-234-50-47

www.polussar.ru
snab@polussar.ru



ХОЛОДИЛЬНОЕ
ОБОРУДОВАНИЕ

О КОМПАНИИ

На помощь пришел срочно организованный инженерный отдел, персонал которого однозначно заявил: «Хотите качество и надежность? Нужно производить самим!» Этим мы и занялись, и теперь имеем качественный конкурентоспособный продукт, за который нам не стыдно, и хотим, чтобы наше оборудование стало надежным помощником Вашего бизнеса, создавая при этом максимальный уровень комфорта для Вас!

- Гибкость по цене: запомните - мы всегда договоримся!

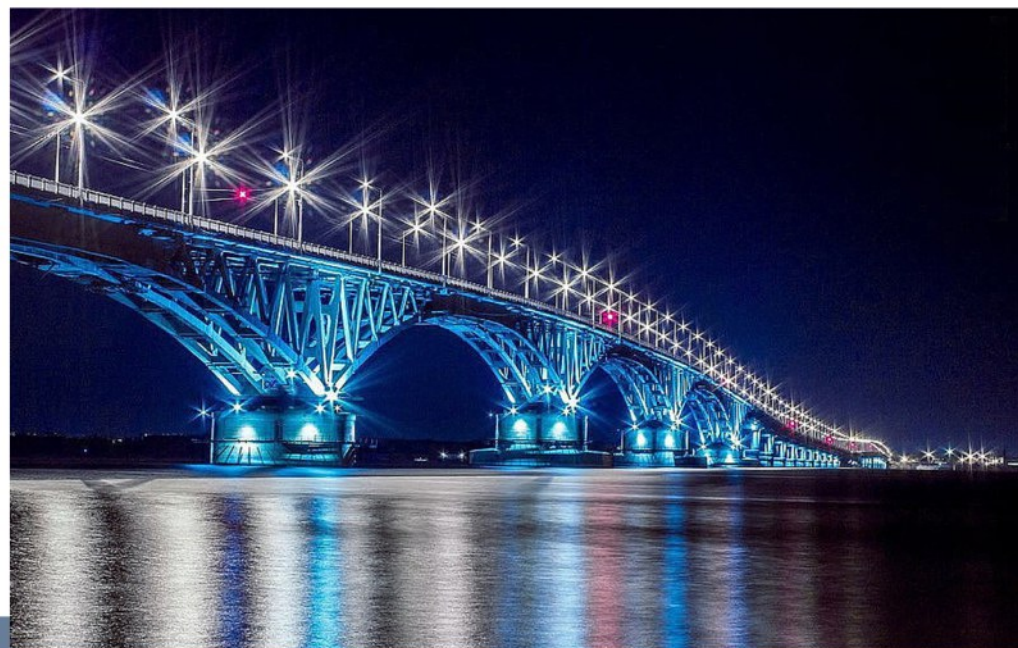
- Качество продукции уже экономит Ваши деньги, не допуская выходов оборудования из строя, сохраняет уже вложенные в охлаждаемые продукты деньги, не позволяя испортиться из-за некорректной работы систем и частого отключения по причине поломок и их устранения.

- Благодаря наличию в штате Компании высококвалифицированных инженеров мы разработаем и внедрим любой проект.

- Клиентам доступны любые консультации от сотрудников отдела продаж или технических специалистов инженерного отдела.

- Широкий территориальный охват позволяет осуществлять доставку на выгодных условиях более чем в 50 регионах нашей страны, а также стран Таможенного союза.

- Кратчайшие сроки исполнения заказа



преимущества

- Только самые надежные узлы проверенных производителей.
- Низкий уровень шума.
- Корпус из крашеного с двух сторон толстостенного металла.
- Дополнительные ребра жесткости понижают вибрацию.
- Теплообменники только с медными трубками
- Уникальная работа зимнего комплекта, обогрев картера не включится, пока работает компрессор и наоборот.
- Возможность внедрения системы смс информирования о сбое работы агрегата.
- Система испытаний исключает любой брак на выходе с производственной линии.
- Автоматическое размораживание испарителя.
- Бесплатная доставка в более чем 50 регионов России.
- Гарантия на все наши продукты - один год.

партнеры



8-800-234-50-47

www.polussar.ru
snab@polussar.ru



ХОЛОДИЛЬНОЕ
ОБОРУДОВАНИЕ



OFFICINE MARIO DORIN SINCE 1918
DORIN
INNOVATION

партнеры

Компания "Полюс-Сар" получила статус официального представителя "Dorin" в России и статус официального сервисного центра "Dorin".

Компания "Dorin" основана в 1918 году в Италии. Почти за вековую историю, Компания "Dorin" превратилась из механических мастерских в признанный в мире завод-производитель холодильных поршневых открытых (Сальниковых) и полугерметичных (бессальниковых) компрессоров для коммерческого и промышленного холодоснабжения, кондиционирования воздуха и тепловых насосов.

Сегодня "Dorin" занимает 25% доли Европейского рынка полугерметичных компрессоров.

Компания "Полюс-Сар" предлагает поставку компрессоров "Dorin" со своего склада, а также под заказ со склада в Италии. Весь спектр сервисных услуг вы можете получить в нашем сервисном центре, расположенном в г. Саратов. Наша инженерная служба не только произведет качественный и быстрый подбор компрессоров, но при необходимости спроектирует агрегат на базе компрессоров "Dorin".

Компрессоры "Dorin" полностью взаимозаменяемы с другими компрессорами ведущих европейских производителей, при этом не требуются никакие дополнительные изменения в самом агрегате.

Вся продукция "Dorin" производится с применением всех современных технологий. Осуществляется проверка каждого компрессора, выходящего с производства, в том числе и гелиевый тест на утечку. Широко применяется инверторная технология, позволяющая экономить до 30% электроэнергии.



OFFICINE MARIO DORIN SINCE 1920
DORIN
INNOVATION

СЕРТИФИКАТ

ООО Polus - Sar
Saratov, Russia

Настоящий сертификат подтверждает, что компания **ООО Polus-Sar** является официальным сервисным центром на территории Российской Федерации и стран СНГ компании

OFFICINE MARIO DORIN – производитель оборудования для холодильной техники и кондиционирования воздуха

и имеет право использовать имя

Официальный Сервисный Центр

Certificate nr.: 20160907100, issued on: 07/09/2016

Valid until: 31/08/2017

Ing. Mario Dorin, President

Officine Mario Dorin SpA
Via Aretina 388 - 50061 - Compiobbi (FI) - Italy



Моноблоки



продукция

Моноблоки торговой марки «Полюс-Сар» представляют собой готовые к эксплуатации холодильные агрегаты, предназначенные для теплоизолированных холодильных камер малого и среднего размера.



Моноблоки типа MGM - среднетемпературный - предназначен для поддержки в камере температуры от - 5 С до +10с. Моноблок типа BGM - низкотемпературный - предназначен для поддержания в камере температуры от -25 С до -15 С. Моноблоки заправлены фреоном R404Н.

Таким образом, при покупке они уже полностью готовы к работе.

Все холодильные машины, предлагаемые компанией «Полюс Сар», обладают следующими характеристиками:

- Экономичны, что складывается из соотношения энергопотребления и холодопроизводительной мощности;
- Компактны, имеют презентабельный внешний вид;
- Адаптированы для работы в камерах с небольшими размерами;

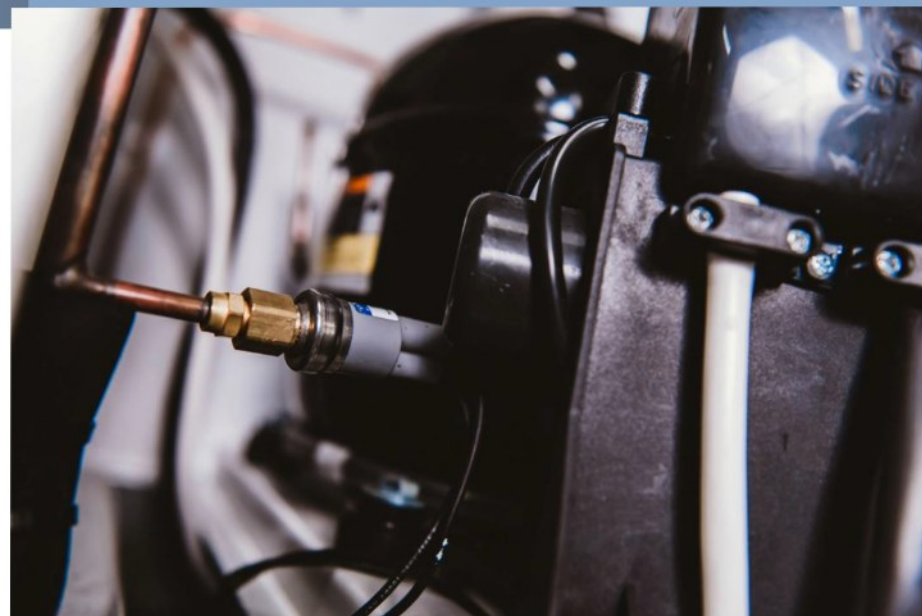
продукция

Моноблок предназначен для охлаждения внутреннего пространства холодильной камеры при хранении цветов, продуктов и других товаров.

Герметичность установки обеспечивается входящими в комплект поршневыми герметичными компенсаторами L'UNITE HERMETIQUE. Дросселем служит капиллярная трубка, обеспечивая при этом бесперебойную работу.

При необходимости нашими специалистами на производстве осуществляется установка дополнительных опций:

- «Зимний комплект» – для эксплуатации при температуре окружающего воздуха до -35°C .
- Дополнительная шумоизоляция внешнего блока.
- Система СМС мониторинга работы агрегата.



СПЛИТ-СИСТЕМЫ



серия «STANDART»

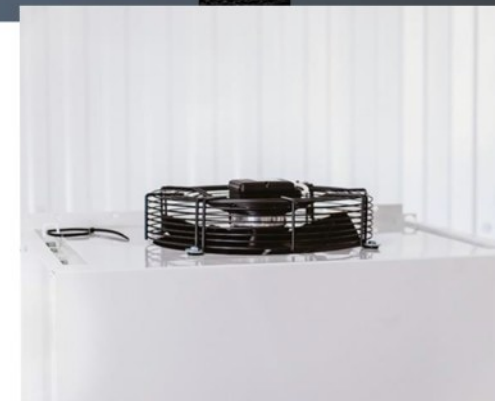
Сплит-Система «Полюс-Сар» серии STANDART представляет собой холодильную установку, состоящую из отдельно устанавливаемого агрегата вне камеры и воздухоохладителя устанавливаемого во внутреннем объеме камеры. После установки агрегата и испарителя они соединяются трубами. Рекомендуемое расстояние между внешним и внутренним блоком не более 15 метров.

Сплит-система типа MGS - среднетемпературная - предназначена для поддержания в камере температуры от -5 С до -10 С

Сплит-система типа BGS - низкотемпературная - предназначена для поддержания в камере температуры от -25 С до -15 С.

Сплит-системы комплектуются электронными контролерами и герметичными компрессорами. Все установки имеют электрическую тэновую оттайку.

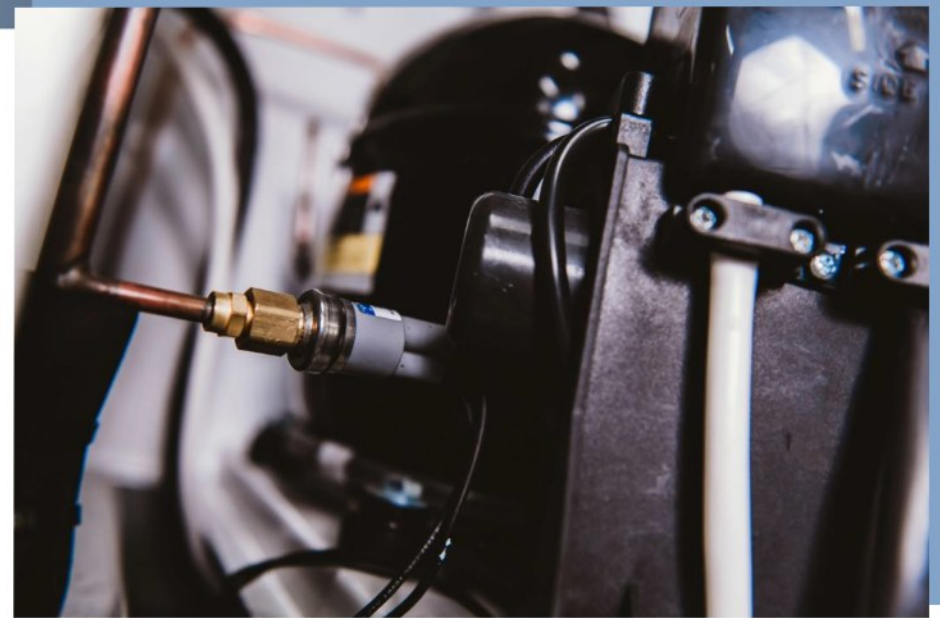
Модельный ряд сплит-систем «Полюс-Сар» позволяет оборудовать камеры объемом до 200 м.куб. с различными температурными режимами хранения



серия «STANDART»

При необходимости нашими специалистами на производстве осуществляется установка дополнительных опций:

- «Зимний комплект» – для эксплуатации при температуре окружающего воздуха до -35°C .
- Выносной пульт дистанционного управления DIXELL
- Дополнительная шумоизоляция внешнего блока.
- Система СМС мониторинга работы агрегата.
- Комплектация «PROFI»
- Комплектация «ЮГ»



СПЛИТ-СИСТЕМЫ

серия «PROFI»

Сплит-система «Полюс-Сар» серии «PROFI» - это специально сконструированное устройство, с отдельным внешним компрессорно-конденсаторным и внутренним воздухоохладительным блоками. Внешний блок монтируется на наружной панели холодильной камеры или внешнюю стену помещения, а внутренний - непосредственно в камере. После установки агрегата они соединяются посредством теплоизолированных медных трубок. Рекомендуемое расстояние между внутренним и наружным блоками не более 15м.



Сплит системы серии «PROFI» полностью заправлены фреоном. То есть после подключения агрегат не требует дозаправки газа при условии стандартного монтажа (трасса не более 3-х метров). Все агрегаты комплектуются выносным пультом DIXELL. Во всех системах применяется штуцерные соединения, что обеспечивает более легкий монтаж.

Для серии «PROFI» так же доступны:

- «Зимний комплект» – для эксплуатации при температуре окружающего воздуха до -35°C .
- Дополнительная шумоизоляция внешнего блока.
- Система СМС мониторинга работы
- Комплектация «ЮГ»



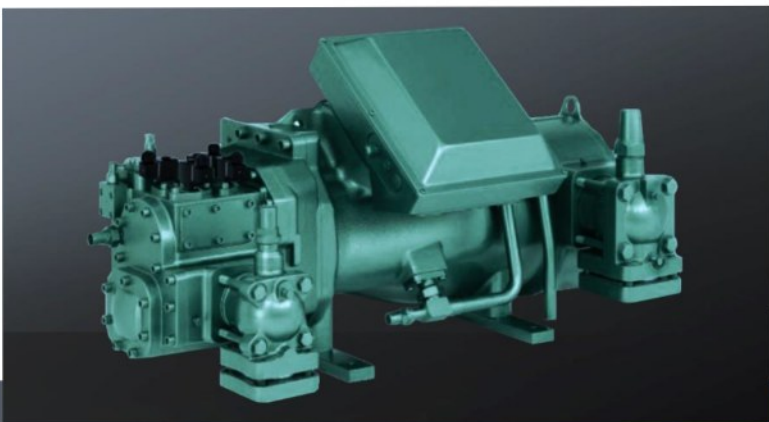
ХОЛОДИЛЬНЫЕ АГРЕГАТЫ

Агрегатирование холодильных машин- компоновки разных видов оборудования из унифицированных элементов является одним из эффективных методов совершенствования холодильных машин.

Холодильным агрегатом называют конструктивное объединение нескольких основных элементов холодильной машины и вспомогательных устройств в единый блок.



Современные предприятия холодильного машиностроения большую часть своей продукции выпускают в виде агрегатов, поскольку поставки холодильного оборудования в виде агрегатов существенно сокращают и упрощают работу при монтаже холодильной машины. Исключаются или значительно облегчаются такие работы, как изготовление элементов и сборка трубопроводов рабочего вещества, испытание оборудования на герметичность, монтаж приборов автоматики, оценки системы, центровка компрессора электродвигателем. При этом осуществление всех перечисленных операций в заводских условиях значительно дешевле и на более высоком качественном уровне.



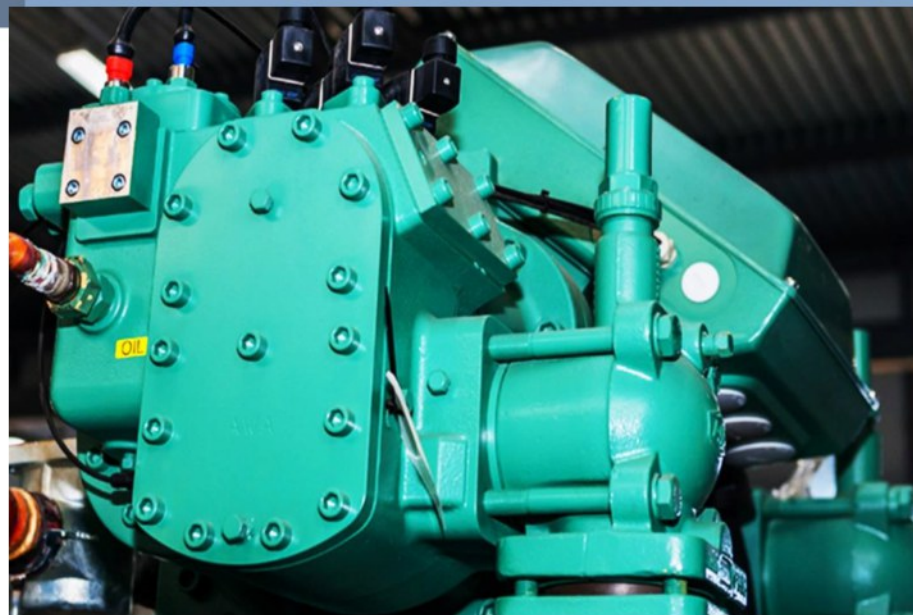
Холодильные агрегаты

Выпуск холодильного оборудования в виде агрегатов выдвигает требование высокой степени унификации элементов агрегата, что приводит к дополнительному сокращению затрат на их производство и упрощается эксплуатацию агрегатов, так как снижается номенклатура запасных частей.

Важная задача заводского агрегатирования- создание компактных конструкций, площади для размещения и обслуживания которых минимальны.

Только при заводском агрегатировании достигаются минимальные габаритные размеры агрегата путем использования вспомогательных элементов, выполненных специально для типовой компоновки агрегатов заданного ряда.

Агрегатирование в заводских условиях способствует типизации не только холодильного оборудования, но и проектов холодильных установок в целом.





Наша инженерная служба готова в любой момент не только подобрать и рассчитать нужный Вам холодильный агрегат, но и оказать техническую поддержку и консультацию, а в отдельных случаях и осуществить монтаж и «шеф-монтаж».

Наши специалисты инженерной службы обладают огромным опытом в решении нестандартных задач, умело используя все самые современные разработки в области холодильного машиностроения.

В цехах предприятия работает исключительно только высококвалифицированные специалисты, за плечами которых многолетний опыт в создании холодильного оборудования.

Но несмотря на это, на всех этапах агрегатирования ведется тщательный контроль качества. Перед выходом с производства все агрегаты обязательные испытания во всех режимах.

Мы гарантируем качество и надежность каждого узла и агрегата в целом!

ТЕХНИЧЕСКИЕ ХАРАКТЕРИСТИКИ

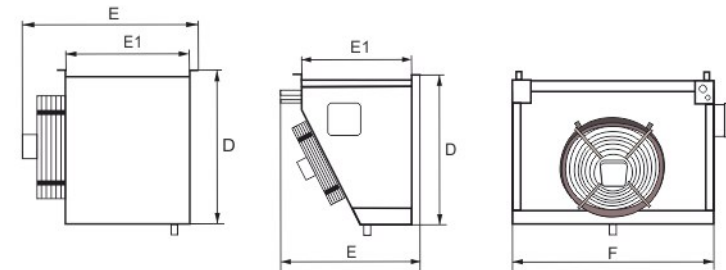
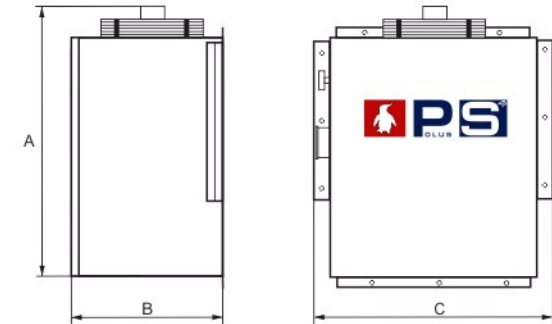
Сплит-системы, серия MGS (Среднетемпературные)														
Модель	MGS 103 F	MGS 105 F	MGS 107 F	MGS 110 F	MGS 211 F	MGS 212 F	MGS 213 F	MGS 315 F	MGS 320 F	MGS 330 F	MGS 425 F	MGS 430 F	MGS 435 F	MGS 440 F
Габарит	1	1	1	1	2	2	2	3	3	3	4	4	4	4
Масса нетто, кг	63	64	65	67	91	95	97	112	119	120	148	151	154	163
Масса брутто, кг	98	99	100	102	131	135	137	172	179	180	228	231	234	243
Упаковка, (ш*д*в), см второй ящик	100x70x108	100x70x108	100x70x108	100x70x108	111x88x107	111x88x107	111x88x107	115x55x110 110x63x61	115x55x110 110x63x61	115x55x110 110x63x61	165x60x113 130x64x71	165x60x113 130x64x71	165x60x113 130x64x71	165x60x113 130x64x71
Напряжение	220/1~50	220/1~50	220/1~50	220/1~50	220/1~50	380/3~50	380/3~50	380/3~50	380/3~50	380/3~50	380/3~50	380/3~50	380/3~50	380/3~50
Номин. э/потребление, кВт	0,55	0,65	0,82	1	1,1	1,6	1,7	2,3	2,5	2,7	3,6	3,7	4,1	4,5
Мах. рабочий ток, А	5,1	5,9	6,5	8,8	9,1	4,3	4,5	5,3	7,4	8,2	10,7	10,9	11,7	12,5
Фреон K404A, кг *	0,8	1,1	0,9	0,8	2	1,8	1,9	2,9	3	2,9	3,2	4,2	4,3	3,7
* - количество фреона с учетом трассы длиной 3 м, максимальная длина трассы 15 м														
КОМПРЕССОР														
Фирма	LUNITE HERMETIQUE (Франция)													
Модель	AE 4450 Z	AE 4460 Z	CAJ9480Z	CAJ 9510 Z	CAJ 9510 Z	TAJ 4517 Z	TAJ 4519 Z	TAJ 4519 Z	TFH 4524 Z	TFH 4531 Z	TFH 4540 Z	TAG 4546 Z	TAG 4553 Z	TAG 4561 Z
Фирма (АНАЛОГ)	DANFOSS	DANFOSS	Cubigel	Embraco	Embraco							DANFOSS		
Модель	NF 7MLX	SC10MLX	MX 16 TB	NT 6222 GK	NT 6222 GK							MTZ 40		
Тип	герм.	герм.	герм.	герм.	герм.	герм.	герм.	герм.	герм.	герм.	герм.	герм.	герм.	герм.
Внимание! Завод-изготовитель оставляет за собой право вносить в конструкцию изделия изменения, не ухудшающие его работу, без предварительного уведомления потребителя.														
КОМПРЕССОРНО-КОНДЕНСАТОРНЫЙ БЛОК														
Шаг ребер, мм	2,8	2,8	2,8	2,8	2,8	2,8	2,8	2,8	2,8	2,8	2,8	2,8	2,8	2,8
Поверхность, м2	6,75	6,75	6,75	6,75	13,23	13,23	13,23	16,07	16,07	16,07	32,48	32,48	32,48	32,48
Кол-во вентиляторов	1	1	1	1	1	1	1	2	2	2	3	3	3	3
Мах. мощность вент, Вт	55	55	55	55	90	135	135	270	270	270	405	405	405	450
Диам. вентилятора, мм	250	250	250	250	300	350	350	350	350	350	350	350	350	350
Производит. вент., м3/ч	650	650	650	650	1050	1950	1950	3900	3900	3900	5850	5850	5850	6500
Длина струи, м	4	4	4	4	5	5	5	7	7	7	7	7	7	9
ВОЗДУХООХЛАДИТЕЛЬ														
Тип оттайки	ТЭН	ТЭН	ТЭН	ТЭН	ТЭН	ТЭН	ТЭН	ТЭН	ТЭН	ТЭН	ТЭН	ТЭН	ТЭН	ТЭН
Мощность оттайки, кВт	0,5	0,5	0,5	0,5	0,6	0,6	0,6	2	2	2	3	3	3	3
Шаг ребер, мм	4,2	4,2	4,2	4,2	4,2	4,2	4,2	4,2	4,2	4,2	4,2	4,2	4,2	4,2
Поверхность, м2	5,2	5,2	5,2	5,2	12,6	12,6	12,6	17,35	17,35	17,35	31,37	31,37	31,37	31,37
Кол-во вентиляторов	1	1	1	1	1	1	1	2	2	2	2	2	2	2
Мах. мощность вент, Вт	55	55	55	55	90	90	90	180	180	180	270	270	270	300
Диам. вентилятора, мм	250	250	250	250	300	300	300	300	300	300	350	350	350	350
Производит. вент., м3/ч	650	650	650	650	1050	1050	1050	2100	2100	2100	3900	3900	3900	4300
Длина струи, м	4	4	4	4	5	5	5	7	7	7	10	10	10	12
ТРУБОПРОВОДЫ														
Нагнетание	3/8"	3/8"	3/8"	3/8"	3/8"	3/8"	3/8"	3/8"	3/8"	1/2"	1/2"	1/2"	1/2"	1/2"
Всасывание	1/2"	1/2"	1/2"	1/2"	1/2"	5/8"	5/8"	5/8"	5/8"	3/4"	3/4"	7/8"	7/8"	7/8"
Внутренний диаметр сливной трубки - 14 мм														
ЭЛЕКТРОКАБЕЛЬ														
Внешний силовой	ПВС 3*2,5	ПВС 3*2,5	ПВС 3*2,5	ПВС 3*2,5	ПВС 3*2,5	ПВС 5*2,5	ПВС 5*2,5	ПВС 5*2,5	ПВС 5*2,5	ПВС 5*2,5	ПВС 5*2,5	ПВС 5*2,5	ПВС 5*2,5	ПВС 5*2,5
** - в комплект поставки не входит														



ТЕХНИЧЕСКИЕ ХАРАКТЕРИСТИКИ

Сплит-системы, серия BGS (Низкотемпературные)

Модель	BGS 112 F	BGS 117 F	BGS 218 F	BGS 220 F	BGS 320 F	BGS 330 F	BGS 415 F	BGS 425 F	BGS 430 F
Габарит	1	1	2	2	3	3	4	4	4
Масса нетто, кг	71	74	92	102	117	120	177	189	192
Масса брутто, кг	106	109	132	142	177	180	257	269	272
Упаковка, (ш*д*в), см второй ящик	100x70x108	100x70x108	111x88x107	111x88x107	115x55x110 110x63x61	115x55x110 110x63x61	165x60x113 130x64x71	165x60x113 130x64x71	165x60x113 130x64x71
Напряжение	220/1~/50	220/1~/50	220/1~/50	380/3~/50	380/3~/50	380/3~/50	380/3~/50	380/3~/50	380/3~/50
Номин. э/потребление, кВт	0,95	1,2	1,3	1,8	1,9	2,6	3,6	4,2	4,6
Мак. ток, А	9,6	13,1	13,8	4	5,8	8	10,7	11,9	12,7
Фреон R404A, кг *	1,1	0,9	2	1,9	3,6	3,6	3,8	3,9	4
* - количество фреона с учетом трассы длиной 3 м, максимальная длина трассы 15 м									
КОМПРЕССОР									
Фирма	LUNITE HERMETIQUE (Франция)								
Модель	CAJ 2446 Z	CAJ 2464 Z	CAJ 2464 Z	TFH 2480 Z	TFH 2480 Z	TFH 2511 Z	TAG 2516 Z	TAG 2522 Z	TAG 2525 Z
Фирма (АНАЛОГ)	Cubigel	Cubigel	Cubigel	Embraco					
Модель	MS30FB	MS34FB	MS34FB	NJ 2212 GK					
Тип	герм.	герм.	герм.	герм.	герм.	герм.	герм.	герм.	герм.
Внимание! Завод-изготовитель оставляет за собой право вносить в конструкцию изделия изменения, не ухудшающие его работу, без предварительного уведомления потребителя.									
КОМПРЕССОРНО-КОНДЕНСАТОРНЫЙ БЛОК									
Шаг ребер, мм	2,8	2,8	2,8	2,8	2,8	2,8	2,8	2,8	2,8
Поверхность, м2	6,75	6,75	13,23	13,23	16,07	16,07	32,48	32,48	32,48
Кол-во вентиляторов	1	1	1	1	2	2	3	3	3
Номин. э/потребление, Вт	55	90	90	90	270	270	405	405	405
Диам. вентилятора, мм	250	300	300	300	350	350	350	350	350
Производит. вент., м3/ч	650	1050	1050	1050	3900	3900	5850	5850	5850
Длина струи, м	4	5	5	5	7	7	7	7	7
ВОЗДУХООХЛАДИТЕЛЬ									
Тип оттайки	ТЭН	ТЭН	ТЭН	ТЭН	ТЭН	ТЭН	ТЭН	ТЭН	ТЭН
Мощность оттайки, кВт	0,5	0,5	0,6	0,6	3	3	4,5	4,5	4,5
Шаг ребер, мм	4,2	4,2	4,2	4,2	4,2	4,2	4,2	4,2	4,2
Поверхность, м2	5,2	5,2	12,6	12,6	17,35	17,35	31,37	31,37	31,37
Кол-во вентиляторов	1	1	1	1	2	2	2	2	2
Мак. мощность вент, кВт	55	55	90	90	180	180	270	270	270
Диам. вентилятора, мм	250	250	300	300	300	300	350	350	350
Производит. вент., м3/ч	650	650	1050	1050	2100	2100	3900	3900	3900
Длина струи, м	4	4	5	5	7	7	7	7	7
ТРУБОПРОВОДЫ									
Нагнетание	3/8"	3/8"	3/8"	3/8"	3/8"***	3/8"***	3/8"***	1/2"***	1/2"***
Всасывание	1/2"	1/2"	1/2"	5/8"	3/4"***	3/4"***	7/8"***	7/8"***	7/8"***
Внутренний диаметр сливной трубки (соединение испарителя и конденсаторного блока) - 14 мм									
ЭЛЕКТРОКАБЕЛЬ									
Внешний силовой	ПВС 3*2,5	ПВС 3*2,5	ПВС 3*2,5	ПВС 5*2,5	ПВС 5*2,5	ПВС 5*2,5	ПВС 5*2,5	ПВС 5*2,5	ПВС 5*2,5
** - в комплект поставки не входит									



Габаритные размеры	A	B	C	D	E	E1	F
Серия 1	860	375	575	380	420	345	460
Серия 2	860	475	740	475	420	345	627
Серия 3	860	475	1000	510	430	285	915
Серия 4	860	475	1400	560	450	305	1150



Низкотемпературные агрегаты «ПОЛЮС САР»

Тем-ра в камере	Внешняя тем-ра	BGS 112 F			
		Q (Вт)	ппу-120 V (м³)	ппу-100 V (м³)	ппу-80 V (м³)
-15°	30°	1114	8,2	7,3	6,4
	35°	979	7,6	6,8	5,9
	40°	846	7	6,2	5,5
-20°	30°	834	6	5,3	4,7
	35°	725	5,5	4,9	4,3
	40°	617	5	4,4	3,9
-25°	30°	603	4,2	3,7	3,3
	35°	515	3,8	3,4	3
	40°	430	3,4	3	2,7

Тем-ра в камере	Внешняя тем-ра	BGS 117 F			
		Q (Вт)	ппу-120 V (м³)	ппу-100 V (м³)	ппу-80 V (м³)
-15°	30°	1261	13	12	10
	35°	1114	12	11	9,4
	40°	970	11	9,8	8,6
-20°	30°	947	9,1	8,1	7,1
	35°	831	8,4	7,5	6,6
	40°	715	7,8	6,9	6,1
-25°	30°	695	6	5,3	4,7
	35°	601	5,5	4,9	4,3
	40°	509	4,9	4,4	3,8

Тем-ра в камере	Внешняя тем-ра	BGS 218 F			
		Q (Вт)	ппу-120 V (м³)	ппу-100 V (м³)	ппу-80 V (м³)
-15°	30°	1433	17	15	13
	35°	1266	16	14	12
	40°	1102	15	13	12
-20°	30°	1078	12	11	9,4
	35°	944	11	9,8	8,6
	40°	812	11	9,8	8,6
-25°	30°	790	8,5	7,6	6,6
	35°	683	7,8	6,9	6,1
	40°	578	7,1	6,3	5,5

Тем-ра в камере	Внешняя тем-ра	BGS 220 F			
		Q (Вт)	ппу-120 V (м³)	ппу-100 V (м³)	ппу-80 V (м³)
-15°	30°	1827	21	19	16
	35°	1604	18	16	14
	40°	1385	17	15	13
-20°	30°	1361	16	14	12
	35°	1173	15	13	12
	40°	988	13	12	10
-25°	30°	966	12	11	9,4
	35°	806	10	8,9	7,8
	40°	652	9	8	7

Тем-ра в камере	Внешняя тем-ра	BGS 320 F			
		Q (Вт)	ппу-120 V (м³)	ппу-100 V (м³)	ппу-80 V (м³)
-15°	30°	2076	35	31	27
	35°	1823	31	28	24
	40°	1574	26	23	20
-20°	30°	1547	26	23	20
	35°	1333	22	20	17
	40°	1123	19	17	15
-25°	30°	1098	18	16	14
	35°	916	17	15	13
	40°	741	14	12	11

Тем-ра в камере	Внешняя тем-ра	MGS 330 F			
		Q (Вт)	ппу-120 V (м³)	ппу-100 V (м³)	ппу-80 V (м³)
-15°	30°	2869	45	40	35
	35°	2492	41	36	32
	40°	2136	37	33	29
-20°	30°	2088	34	30	27
	35°	1788	31	28	24
	40°	1508	28	25	22
-25°	30°	1457	25	22	20
	35°	1223	22	20	17
	40°	1008	19	17	15

Тем-ра в камере	Внешняя тем-ра	BGS 415 F			
		Q (Вт)	ппу-120 V (м³)	ппу-100 V (м³)	ппу-80 V (м³)
-15°	30°	4177	77	69	60
	35°	3635	69	61	54
	40°	3148	60	53	47
-20°	30°	3066	57	51	44
	35°	2621	50	44	39
	40°	2184	43	38	34
-25°	30°	2219	42	37	33
	35°	1846	35	31	27
	40°	1480	29	26	23

Тем-ра в камере	Внешняя тем-ра	BGS 425 F			
		Q (Вт)	ппу-120 V (м³)	ппу-100 V (м³)	ппу-80 V (м³)
-15°	30°	5102	91	81	71
	35°	4441	81	72	63
	40°	3804	72	64	56
-20°	30°	3720	70	62	55
	35°	3197	61	54	48
	40°	2693	53	47	41
-25°	30°	2614	52	46	41
	35°	2202	44	39	34
	40°	1807	36	32	28

Тем-ра в камере	Внешняя тем-ра	BGS 430 F			
		Q (Вт)	ппу-120 V (м³)	ппу-100 V (м³)	ппу-80 V (м³)
-15°	30°	5599	100	89	78
	35°	4908	89	80	69
	40°	4231	80	71	62
-20°	30°	4132	77	69	61
	35°	3572	68	60	53
	40°	3028	59	52	46
-25°	30°	2927	58	51	46
	35°	2477	49	44	38
	40°	2045	40	36	31



Среднетемпературные агрегаты «ПОЛЮС САР»

Тем-ра в камере	Внешняя тем-ра	MGS 103 F			
		Q (Вт)	ппу-100 V (м³)	ппу-80 V (м³)	ппу-60 V (м³)
10°	30°	1290	8,8	8	7,3
	35°	1168	7,9	7,2	6,6
	40°	1045	7,1	6,5	5,9
5°	30°	1041	7,1	6,5	5,9
	35°	940	6,4	5,8	5,3
	40°	839	5,7	5,2	4,7
0°	30°	831	5,7	5,2	4,7
	35°	748	5,1	4,6	4,2
	40°	665	4,5	4,1	3,7
-5°	30°	654	4,4	4	3,7
	35°	586	3,9	3,5	3,2
	40°	517	3,5	3,2	2,9

Тем-ра в камере	Внешняя тем-ра	MGS 105 F			
		Q (Вт)	ппу-100 V (м³)	ппу-80 V (м³)	ппу-60 V (м³)
10°	30°	1520	12	11	10
	35°	1382	11	10	9,1
	40°	1243	10	9,1	8,3
5°	30°	1238	9,4	8,6	7,8
	35°	1123	8,6	7,8	7,1
	40°	1006	7,8	7,1	6,5
0°	30°	999	7,7	7	6,4
	35°	904	7	6,4	5,8
	40°	807	6,3	5,7	5,2
-5°	30°	799	6,1	5,6	5,1
	35°	720	5,5	5	4,6
	40°	639	4,9	4,5	4,1

Тем-ра в камере	Внешняя тем-ра	MGS 107 F			
		Q (Вт)	ппу-100 V (м³)	ппу-80 V (м³)	ппу-60 V (м³)
10°	30°	2124	15	14	12
	35°	1910	14	13	12
	40°	1698	13	12	11
5°	30°	1704	13	12	11
	35°	1528	12	11	10
	40°	1352	11	10	9,1
0°	30°	1352	11	10	9,1
	35°	1207	10	9,1	8,3
	40°	1063	9,2	8,4	7,6
-5°	30°	1058	8,9	8,1	7,4
	35°	939	8,2	7,5	6,8
	40°	820	7,4	6,7	6,1

Тем-ра в камере	Внешняя тем-ра	MGS 110 F			
		Q (Вт)	ппу-100 V (м³)	ппу-80 V (м³)	ппу-60 V (м³)
10°	30°	2377	17	15	14
	35°	2145	17	15	14
	40°	1913	16	15	13
5°	30°	1910	16	15	13
	35°	1718	14	13	12
	40°	1526	13	12	11
0°	30°	1518	13	12	11
	35°	1361	12	11	10
	40°	1203	11	10	9,1
-5°	30°	1191	11	10	9,1
	35°	1062	10	9,1	8,3
	40°	932	9,2	8,4	7,6

Тем-ра в камере	Внешняя тем-ра	MGS 211 F			
		Q (Вт)	ппу-100 V (м³)	ппу-80 V (м³)	ппу-60 V (м³)
10°	30°	2641	29	26	24
	35°	2383	27	25	22
	40°	2125	24	22	20
5°	30°	2122	23	21	19
	35°	1909	21	19	17
	40°	1695	18	16	15
0°	30°	1687	18	16	15
	35°	1512	17	15	14
	40°	1337	16	15	13
-5°	30°	1323	15	14	12
	35°	1180	14	13	12
	40°	1036	13	12	11

Тем-ра в камере	Внешняя тем-ра	MGS 212 F			
		Q (Вт)	ппу-100 V (м³)	ппу-80 V (м³)	ппу-60 V (м³)
10°	30°	3795	34	31	28
	35°	3421	32	29	27
	40°	3044	29	26	24
5°	30°	3051	29	26	24
	35°	2736	26	24	22
	40°	2418	24	22	20
0°	30°	2417	23	21	19
	35°	2152	21	19	17
	40°	1885	19	17	16
-5°	30°	1878	18	16	15
	35°	1653	16	15	13
	40°	1428	15	14	12

Тем-ра в камере	Внешняя тем-ра	MGS 213 F			
		Q (Вт)	ппу-100 V (м³)	ппу-80 V (м³)	ппу-60 V (м³)
10°	30°	4283	38	35	32
	35°	3880	35	32	29
	40°	3475	32	29	27
5°	30°	3468	33	30	27
	35°	3130	31	28	26
	40°	2791	28	25	23
0°	30°	2774	28	25	23
	35°	2532	26	24	22
	40°	2208	23	21	19
-5°	30°	2183	23	21	19
	35°	1947	21	19	17
	40°	1707	19	17	16

Тем-ра в камере	Внешняя тем-ра	MGS 315 F			
		Q (Вт)	ппу-100 V (м³)	ппу-80 V (м³)	ппу-60 V (м³)
10°	30°	4759	58	53	48
	35°	4311	53	48	44
	40°	3861	48	44	40
5°	30°	3853	49	45	41
	35°	3478	45	41	37
	40°	3101	40	36	33
0°	30°	3082	41	37	34
	35°	2813	37	34	31
	40°	2453	33	30	27
-5°	30°	2426	33	30	27
	35°	2163	30	27	25
	40°	1897	26	24	25

Тем-ра в камере	Внешняя тем-ра	MGS 320 F			
		Q (Вт)	ппу-100 V (м³)	ппу-80 V (м³)	ппу-60 V (м³)
10°	30°	5874	66	60	55
	35°	5293	61	56	51
	40°	4704	56	51	46
5°	30°	4670	56	51	46
	35°	4177	52	47	43
	40°	3676	47	43	39
0°	30°	3637	48	44	40
	35°	3220	44	40	37
	40°	2795	40	36	33
-5°	30°	2756	39	35	32
	35°	2402	35	32	29
	40°	2042	32	29	27

Тем-ра в камере	Внешняя тем-ра	MGS 330 F			
		Q (Вт)	ппу-100 V (м³)	ппу-80 V (м³)	ппу-60 V (м³)
10°	30°	7438	89	81	74
	35°	6710	82	75	68
	40°	5974	75	68	63
5°	30°	5956	76	69	63
	35°	5336	69	63	58
	40°	4710	63	58	53
0°	30°	4693	64	58	53
	35°	4166	59	54	49
	40°	3634	53	48	44
-5°	30°	3616	52	48	44
	35°	3164	48	44	40
	40°	2711	43	39	36

Тем-ра в камере	Внешняя тем-ра	MGS 425 F			
		Q (Вт)	ппу-100 V (м³)	ппу-80 V (м³)	ппу-60 V (м³)
10°	30°	9479	120	109	100
	35°	8566	111	101	92
	40°	7648	102	93	85
5°	30°	7628	102	93	85
	35°	6859	94	86	78
	40°	6085	86	78	71
0°	30°	6052	87	79	72
	35°	5404	80	73	66
	40°	4751	73	66	61
-5°	30°	4709	71	65	59
	35°	4159	65	59	54
	40°	3605	58	53	48

Тем-ра в камере	Внешняя тем-ра	MGS 430 F			
		Q (Вт)	ппу-100 V (м³)	ппу-80 V (м³)	ппу-60 V (м³)
10°	30°	11317	144	130	118
	35°	10019	130	118	108
	40°	8739	116	106	97
5°	30°	8796	117	107	98
	35°	7720	106	97	88
	40°	6664	95	86	79
0°	30°	6700	96	88	80
	35°	5816	86	78	71
	40°	4956	76	69	63
-5°	30°	4970	75	68	62
	35°	4249	66	60	55
	40°	3753	60	55	49

Тем-ра в камере	Внешняя тем-ра	MGS 435 F			
		Q (Вт)	ппу-100 V (м³)	ппу-80 V (м³)	ппу-60 V (м³)
10°	30°	12724	162	146	132
	35°	11262	146	132	121
	40°	9826	130	119	109
5°	30°	9921	131	120	110
	35°	8719	119	109	99
	40°	7538	107	96	88
0°	30°	7594	109	100	90
	35°	6610	97	88	81
	40°	5644	86	78	71
-5°	30°	5670	85	77	71
	35°	4864	75	68	63
	40°	4072	65	60	53

Тем-ра в камере	Внешняя тем-ра	MGS 440 F			
		Q (Вт)	ппу-100 V (м³)	ппу-80 V (м³)	ппу-60 V (м³)
10°	30°	14040	179	161	145
	35°	12494	162	146	134
	40°	10980	145	133	121
5°	30°	11043	146	134	122
	35°	9774	133	122	110
	40°	8527	121	108	99
0°	30°	8547	122	112	101
	35°	7507	110	100	92
	40°	6480	99	89	81
-5°	30°	6474	97	88	81
	35°	5615	86	78	73
	40°	4760	76	70	62

СХЕМА МОНТАЖА



Наши партнеры:



Саратов



Челябинск



Уфа



Москва



Москва



Москва



Москва



Краснодар



Пенза



Ростов-на-дону



Ставрополь



Самара



Воронеж



Волгоград



Ростов-на-дону



Ставрополь



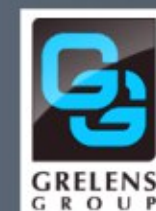
Новосибирск



Пермь



Ростов-на-дону



Минск

*Мы станем надежным, верным партнером
и для вас!*



8 (8452) 75 37 47
8 800 234 50 47
www.polussar.ru
info@polussar.ru