

**E72090**



**Коллекция:** FAIRFAX

**Отделки\*:**



CP - Хром

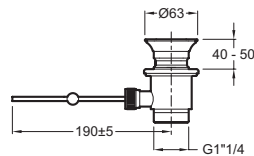
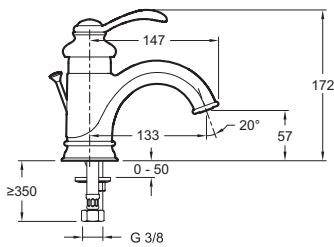
**Общие характеристики:**



### Технические характеристики

- ВЕС: 2,1 кг
- ТИП: Однорычажный
- ВЫСОТА ПОД ИЗЛИВОМ: 57 мм
- ПОДКЛЮЧЕНИЕ: С гибкой подводкой
- СЛИВ: С донным клапаном
- УСТАНОВКА: 1 отверстие
- Однорычажный смеситель в стиле ретро с современными оттенками
- ТИП УСТАНОВКИ: 1 отверстие
- РАСХОД ВОДЫ: 12 л/мин при давлении 3 бар
- РАССТОЯНИЕ МЕЖДУ ЦЕНТРОМ ИЗЛИВА И ЦЕНТРАЛЬНОЙ ОСЬЮ КОРПУСА: 133 мм
- МЕХАНИЗМ: Кран-букса с керамическим диском
- ОДНОРЫЧАЖНЫЙ СМЕСИТЕЛЬ: 0
- ГАРАНТИЯ НА ОТДЕЛКУ: 10 лет
- Скрытый аэратор с антиизвестковым покрытием

### Технический чертёж



Спецификация продукта: Смеситель для раковины на одно отверстие с донным клапаном. E72090. Коллекция: FAIRFAX. ВЕС: 2,1 кг. ТИП УСТАНОВКИ: 1 отверстие. ТИП: Однорычажный. РАСХОД ВОДЫ: 12 л/мин при давлении 3 бар. ВЫСОТА ПОД ИЗЛИВОМ: 57 мм. РАССТОЯНИЕ МЕЖДУ ЦЕНТРОМ ИЗЛИВА И ЦЕНТРАЛЬНОЙ ОСЬЮ КОРПУСА: 133 мм. ПОДКЛЮЧЕНИЕ: С гибкой подводкой. МЕХАНИЗМ: Кран-букса с керамическим диском. СЛИВ: С донным клапаном. ОДНОРЫЧАЖНЫЙ СМЕСИТЕЛЬ: 0. УСТАНОВКА: 1 отверстие. ГАРАНТИЯ НА ОТДЕЛКУ: 10 лет. Однорычажный смеситель в стиле ретро с современными оттенками. Скрытый аэратор с антиизвестковым покрытием.