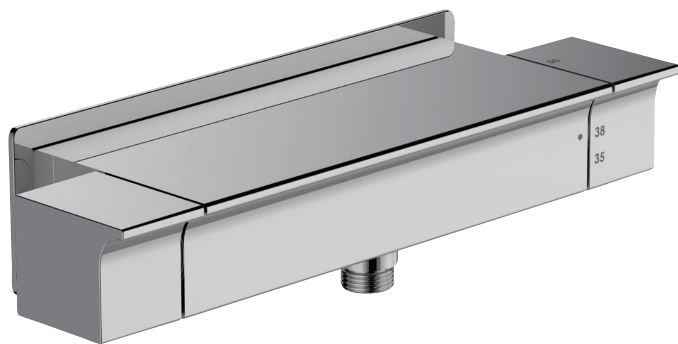


**E9104**



**Коллекция:** STANCE

**Отделки\*:**



CP - Хром

**Общие характеристики:**



### Преимущества для конечного пользователя

- Безопасность: максимальная температура 50°C

### Технические характеристики

- ВЕС: 2,7 кг
- ТИП: Термостатический
- ПОДКЛЮЧЕНИЕ: С настенными крепежами и кольцами
- РАЗМЕТКА ОТВЕРСТИЙ: 150 ± 15 мм
- СЛИВ: 0
- УСТАНОВКА: 2 отверстия
- Обратный клапан в комплекте

### Преимущества при монтаже

- Простая установка: настенные крепежи

- ТИП УСТАНОВКИ: Крепление к стене

- РАСХОД ВОДЫ: 14 л/мин

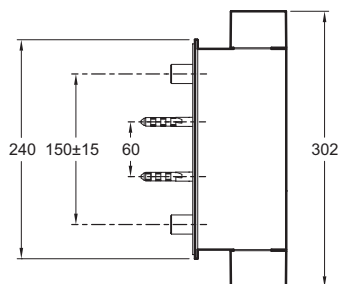
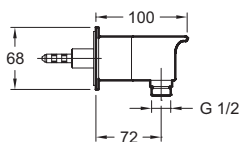
- МЕХАНИЗМ: Термостатический картридж

- ЭКОНОМИЧНОЕ ПОТРЕБЛЕНИЕ: Экономия воды и энергии

- ОДНОРЫЧАЖНЫЙ СМЕСИТЕЛЬ: ТЕРМОСТАТИЧЕСКИЙ ОДНОРЫЧАЖНЫЙ СМЕСИТЕЛЬ

- ГАРАНТИЯ НА ОТДЕЛКУ: 10 лет

### Технический чертеж



Спецификация продукта: Термостатический настенный смеситель для душа. E9104. Коллекция: STANCE. ВЕС: 2,7 кг. ТИП УСТАНОВКИ: Крепление к стене. ТИП: Термостатический. РАСХОД ВОДЫ: 14 л/мин. ПОДКЛЮЧЕНИЕ: С настенными крепежами и кольцами. МЕХАНИЗМ: Термостатический картридж. РАЗМЕТКА ОТВЕРСТИЙ: 150 ± 15 мм. ЭКОНОМИЧНОЕ ПОТРЕБЛЕНИЕ: Экономия воды и энергии. СЛИВ: 0. ОДНОРЫЧАЖНЫЙ СМЕСИТЕЛЬ: ТЕРМОСТАТИЧЕСКИЙ ОДНОРЫЧАЖНЫЙ СМЕСИТЕЛЬ. УСТАНОВКА: 2 отверстия. ГАРАНТИЯ НА ОТДЕЛКУ: 10 лет. Обратный клапан в комплекте.