



**производитель оборудования  
из нержавеющей стали**

## **КАТАЛОГ ПРОДУКЦИИ**

**Санитарно-гигиеническое  
оборудование  
из нержавеющей стали**

О компании.....	4
Машины мойки тоннельного типа.....	6
Машины-мойки чан-тележек и пластиковой тары.....	7
Санпропускники навесные для рук.....	8
Санпропускники проходные.....	9
Бестурникетные модули гигиены.....	10
Стационарные модули гигиены.....	11
Односторонние модули гигиены.....	12
Двусторонние модули гигиены.....	14
Двухпоточные модули гигиены.....	16
Услуга по проектированию санитарных шлюзов.....	18
Оборудование для мойки и дезинфекции.....	20
Центральные насосные станции.....	21
Сателлитные станции.....	22
Мобильные пенные посты.....	23
Стационарные моющие посты.....	24
Мобильные пенные станции.....	25
Трапы из нержавеющей стали.....	26
Прямоугольные водоотводные лотки из нержавеющей стали.....	28
Щелевые водоотводные лотки из нержавеющей стали.....	32
Бесконтактные умывальники сенсорного включения.....	34
Бесконтактные умывальники коленного включения.....	35
Бесконтактные умывальники педального включения.....	36
Обувные сушилки.....	37
Услуга фотопривязки оборудования к объекту.....	39

## УСЛОВНЫЕ ОБОЗНАЧЕНИЯ



Модуль мойки рук



Турникет

Автоматическая  
чистка подошв  
обувиМодуль дезинфекции  
рукМодуль дезинфекции  
подошв обувиАвтоматическая  
чистка голенищ  
обуви



Больше информации о нашем производстве и оборудовании вы можете узнать на нашем YouTube-канале

 YouTube



ООО «Группа Компаний «АЗИМУТ» специализируется на производстве и продаже широкого спектра промышленного высокотехнологического оборудования. Благодаря производственным мощностям нашего предприятия, в ассортименте, на сегодняшний день, представлено оборудование для всех ведущих отраслей промышленности, и, в первую очередь, для пищевой, химической и агропромышленности.

Мы предлагаем различные виды транспортировочного, специализированного технологического, гигиенического и транспортировочного оборудования, которое является достойной альтернативой импортным аналогам, а по некоторым параметрам превосходит их. Благодаря высочайшему качеству и доступной стоимости оборудования отечественного производства, мы достигли наилучшего соотношения цена-качество. Этим обусловлено лидерство оборудования нашего производства на рынке Российской Федерации.

Клиенты нашей Компании высоко оценивают деловые принципы, которых мы придерживаемся в партнерских отношениях. Прежде всего, речь идет об индивидуальном подходе к каждому клиенту, с учетом специфики и потребностей предприятия. Мы также имеем все необходимые ресурсы для поиска и реализации нестандартных решений, применения гибких систем скидок, которые могут быть интересны компаниям с разными финансовыми возможностями.

ООО «Группа Компаний «АЗИМУТ» — это надежный и стабильный партнер, отличающийся высоким уровнем организации всех направлений деятельности, включая административную работу. Мы гарантируем соблюдение договорных условий, своевременные поставки оборудования, проводим обучение персонала компаний-клиентов.

### НАШИ КЛИЕНТЫ:





### МАШИНЫ МОЙКИ ТОННЕЛЬНОГО ТИПА



Предназначены для эффективной мойки и дезинфекции оборотной пластиковой тары. Тоннельная конструкция машины вкупе с высокопроизводительными насосами, распыляющими моющий раствор через форсунки, автоматическое дозирование моющих средств и поддержание температурного режима моющего раствора в резервуаре основной мойки позволяют добиться высокой производительности без ущерба качеству самой мойки.

Машины мойки тоннельного типа применяются под следующие виды тары:

- пластиковые ящики для овощей, мяса, рыбы, молока, заморозки, складские ящики
- пластиковые универсальные контейнеры, евроконтейнеры
- пластиковые лотки для хлеба, кондитерских изделий, евролотки, кубконтейнеры
- ведра, бидоны, канистры, корзины
- гастроемкости, кастрюли, крышки
- инструмент, посуда, инвентарь в специальных контейнерах

Модель	ММТ-150	ММТ-300
Тип тары	Оборотная пластиковая тара, контейнеры, лотки и др.	
Кол-во ящиков в час, шт.	100-200	200-400
Расход воды, л/мин	12	12

Все машины мойки тоннельного типа АЗИМУТ могут быть изготовлены под индивидуальные условия работы Заказчика.

### МАШИНЫ МОЙКИ ЧАН ТЕЛЕЖЕК И БОЛЬШОЙ ПЛАСТИКОВОЙ ТАРЫ



**ММЧТ-200**



**ММПБ-1200**

Предназначены для эффективной мойки и дезинфекции оборотной пластиковой тары больших размеров (Big Box и Box Pallet) и нержавеющей тары (Чан тележка). Программируемый процесс мойки может включать в себя: предварительную мойку, мойку с применением пенных средств, ополаскивание под давлением при помощи распыляющей головки. В зависимости от загрязнений подбирается необходимая программа мойки с учетом времени экспозиции пенного моющего средства. Подъем тары происходит при помощи электропривода. В зависимости от загрязнения в час обрабатывается до 15 единиц тары. Для наружной мойки тары дополнительно оснащается пистолетом высокого давления.

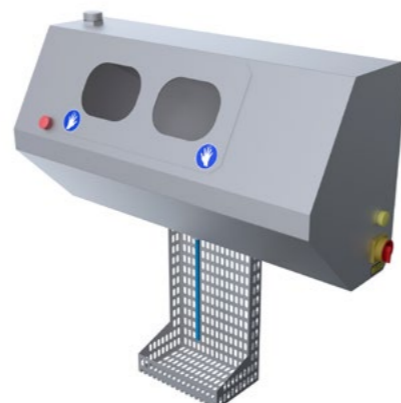
Модель	ММЧТ-200	ММПБ-1200
Тара	200 литров	1200x1000x740
Тип мойки	Мойка водой	

### САНПРОПУСКНИК НМГ - НАВЕСНОЙ МОДУЛЬ ГИГИЕНЫ

Настенный модуль гигиены НМГ предназначен для дезинфекционной обработки кистей рук при входе в чистые помещения на производстве.



**НМГ-101**



**НМГ-002**

Модель	Габариты (ДхШхВ), мм	Корпус, нерж. сталь	Тип защиты	Электро-подключение
НМГ-101	1211x889x1062	AISI-304	IP 65	220В, 50 Гц, 0,25 кВт
НМГ-002	844x339x1062	AISI-304	IP 65	220В, 50 Гц, 0,25 кВт

### САНПРОПУСКНИК ПМГ - ПРОХОДНОЙ МОДУЛЬ ГИГИЕНЫ

Проходной модуль гигиены ПМГ предназначен для мойки с мылом и дезинфекционной обработки кистей рук при входе в чистые помещения на производстве.

Функции и оснащение отличаются в зависимости от модели оборудования.



**ПМГ-102**



**ПМГ-102 Dyson DV**



**ПМГ-101**



**ПМГ-003**



**ПМГ-004**

Модель	Габариты (ДхШхВ), мм	Корпус, нерж. сталь	Водоподключение	Слив	Тип защиты	Электро-подключение
ПМГ-101	1411x866x1269	AISI-304	-	-	IP 65	220В, 50 Гц, 0,25 кВт
ПМГ-102	2066x866x1259	AISI-304	G1/2, 2-4 бар	50 мм	IP 65	220В, 50 Гц, 0,25 кВт
ПМГ-102 DV	2211x866x1371	AISI-304	G1/2, 2-4 бар	50 мм	IP 65	220В, 50 Гц, 0,25 кВт
ПМГ-003	1707x866x1259	AISI-304	G1/2, 2-4 бар	50 мм	IP 65	220В, 50 Гц, 0,25 кВт
ПМГ-004	802x325x1264	AISI-304	-	-	IP 65	220В, 50 Гц, 0,25 кВт

## САНПРОПУСКНИК БМГ - БЕСТУРНИКЕТНЫЙ МОДУЛЬ ГИГИЕНЫ

Бестурникетный модуль гигиены БМГ предназначен для дезинфекции подошв и голенищ обуви при входе в чистые помещения на производстве, а также выходе из чистых помещений производства.



БМГ-001



БМГ-003



БМГ-005



БМГ-002



БМГ-004

Модель	Габариты (ДхШхВ), мм	Корпус, нерж. сталь	Водоподключение	Слив	Тип защиты	Электроподключение
БМГ-001	1290x735x267	AISI-304	G1/2, 2-4 бар	50 мм	IP 65	-
БМГ-002	1254x988x1184	AISI-304	G1/2, 2-4 бар	50 мм	IP 65	-
БМГ-003	1772x1032x1296	AISI-304	G1/2, 2-4 бар	50 мм	IP 65	380В, 50 Гц, 0,45 кВт
БМГ-004	1511x1402x1306	AISI-304	G1/2, 2-4 бар	50 мм	IP 65	380В, 50 Гц, 0,45 кВт
БМГ-005	1511x1402x1306	AISI-304	G1/2, 2-4 бар	50 мм	IP 65	380В, 50 Гц, 0,45 кВт

## САНПРОПУСКНИК СМГ - СТАЦИОНАРНЫЙ МОДУЛЬ ГИГИЕНЫ

Стационарный модуль гигиены СМГ предназначен для автоматической чистки и дезинфекции подошвы и рантов обуви при входе в чистые помещения на производстве, а также выходе из чистых помещений производства.



СМГ-002



СМГ-003



СМГ-004

Модель	Габариты (ДхШхВ), мм	Корпус, нерж. сталь	Водоподключение	Слив	Тип защиты	Электроподключение
СМГ-002	674x720x865	AISI-304	G1/2, 2-4 бар	50 мм	IP 65	-
СМГ-003	581x507x910	AISI-304	G1/2, 2-4 бар	50 мм	IP 65	380В, 50 Гц, 0,45 кВт
СМГ-004	926x748x1093	AISI-304	G1/2, 2-4 бар	50 мм	IP 65	380В, 50 Гц, 0,45 кВт



## САНПРОПУСКНИК ОМГ - ОДНОСТОРОННИЙ МОДУЛЬ ГИГИЕНЫ

Односторонний модуль гигиены ОМГ предназначен для мойки с мылом и дезинфекционной обработки кистей рук, автоматической чистки и дезинфекции подошв обуви при входе в чистые помещения на производстве.

Функции и оснащение отличаются в зависимости от модели оборудования.



ОМГ-101



ОМГ-102



ОМГ-102 Dyson DV



ОМГ-002 Dyson DB



ОМГ-103



ОМГ-104



ОМГ-004 Dyson DV



ОМГ-004 Dyson DB

Модель	Габариты (ДхШхВ), мм	Корпус, нерж. сталь	Водоподключение	Слив	Тип защиты	Электроподключение
ОМГ-101	1411x1040x1486	AISI-304	G1/2, 2-4 бар	50 мм	IP 65	220В, 50 Гц, 0,25 кВт
ОМГ-102	2066x1069x1505	AISI-304	G1/2, 2-4 бар	50 мм	IP 65	220В, 50 Гц, 0,35 кВт
ОМГ-102 DV	2248x1125x1608	AISI-304	G1/2, 2-4 бар	50 мм	IP 65	220В, 50 Гц, 1,95 кВт
ОМГ-002 DB	2248x1125x1497	AISI-304	G1/2, 2-4 бар	50 мм	IP 65	220В, 50 Гц, 1,95 кВт
ОМГ-103	1772x1043x1519	AISI-304	G1/2, 2-4 бар	50 мм	IP 65	380В, 50 Гц, 0,7 кВт
ОМГ-104	2297x1044x1496	AISI-304	G1/2, 2-4 бар	50 мм	IP 65	380В, 50 Гц, 0,7 кВт
ОМГ-004 DV	2557x1045x1607	AISI-304	G1/2, 2-4 бар	50 мм	IP 65	380В, 50 Гц, 2,5 кВт
ОМГ-004 DB	2479x1046x1495	AISI-304	G1/2, 2-4 бар	50 мм	IP 65	380В, 50 Гц, 2,5 кВт

### САНПРОПУСКНИК ДМГ - ДВУСТОРОННИЙ МОДУЛЬ ГИГИЕНЫ

Двусторонний модуль гигиены ДМГ предназначен для мойки с мылом и дезинфекционной обработки кистей рук, автоматической чистки и дезинфекции подошв обуви при входе в чистые помещения на производстве и контроле выхода из чистого помещения на производстве после автоматической чистки и дезинфекции подошв обуви.

Функции и оснащение отличаются в зависимости от модели оборудования.



Модель	Габариты (ДхШхВ), мм	Корпус, нерж. сталь	Водоподключение	Слив	Тип защиты	Электроподключение
ДМГ-001	2062x1870x1497	AISI-304	-	50 мм	IP 65	220В
ДМГ-002	1772x1972x1497	AISI-304	G1/2, 4-6 бар	50 мм	IP 65	380В
ДМГ-103	2223x1870x1497	AISI-304	G1/2, 4-6 бар	50 мм	IP 65	220В
ДМГ-003 DV	2367x1719x1498	AISI-304	G1/2, 4-6 бар	50 мм	IP 65	220В
ДМГ-003 DB	2458x1876x1607	AISI-304	G1/2, 4-6 бар	50 мм	IP 65	220В
ДМГ-004	2375x1972x1497	AISI-304	G1/2, 4-6 бар	50 мм	IP 65	380В
ДМГ-004 DV	2460x1975x1500	AISI-304	G1/2, 4-6 бар	50 мм	IP 65	380В
ДМГ-004 DB	2520x2130x1498	AISI-304	G1/2, 4-6 бар	50 мм	IP 65	380В
ДМГ-105	1772x1857x1495	AISI-304	G1/2, 4-6 бар	50 мм	IP 65	380В
ДМГ-006	2297x1800x1497	AISI-304	G1/2, 2-4 бар	50 мм	IP 65	380В
ДМГ-006 DV	2460x1860x1610	AISI-304	G1/2, 2-4 бар	50 мм	IP 65	380В
ДМГ-006 DB	2520x1860x1500	AISI-304	G1/2, 2-4 бар	50 мм	IP 65	380В
ДМГ-007	2375x1975x1610	AISI-304	G1/2, 2-4 бар	50 мм	IP 65	380В
ДМГ-007 DV	2460x1975x1500	AISI-304	G1/2, 2-4 бар	50 мм	IP 65	380В
ДМГ-007 DB	2520x1975x1500	AISI-304	G1/2, 2-4 бар	50 мм	IP 65	380В
ДМГ-008	2060x1975x1500	AISI-304	-	50 мм	IP 65	220В
ДМГ-009	2300x1720x1500	AISI-304	G1/2, 2-4 бар	50 мм	IP 65	380В
ДМГ-010	2297x1710x1496	AISI-304	G1/2, 2-4 бар	50 мм	IP 65	380В
ДМГ-010 DV	2300x1720x1500	AISI-304	G1/2, 2-4 бар	50 мм	IP 65	380В
ДМГ-010 DB	2520x1720x1500	AISI-304	G1/2, 2-4 бар	50 мм	IP 65	380В



## САНПРОПУСКНИК МГД - МОДУЛЬ ГИГИЕНЫ ДВУХПОТОЧНЫЙ

Модуль гигиены двухпоточный МГД-003 предназначен для дезинфекционной обработки кистей рук, автоматической чистки и дезинфекции подошв обуви при входе в чистые помещения на производстве. 2 потока на вход. Увеличенная пропускная способность.

1 ст. 2 ст.



МГД-001

1 ст. 2 ст.



МГД-002 Dyson DV

1 ст. 2 ст.



МГД-103

1 ст.:



2 ст.:



МГД-004

Модель	Габариты (ДхШхВ), мм	Корпус, нерж. сталь	Водоподключение	Слив	Тип защиты	Электроподключение
МГД-001	1410x1972x1406	AISI-304	G1/2, 2-4 бар	50 мм	IP 65	220В, 50 Гц, 0,5 кВт
МГД-002 DV	2363x1800x1518	AISI-304	G1/2, 2-4 бар	50 мм	IP 65	380В, 50 Гц, 3,9 кВт
МГД-103	1772x1857x1504	AISI-304	G1/2, 4-6 бар	50 мм	IP 65	400В, 50 Гц, 1,4 кВт

## САНПРОПУСКНИК ММР - МОДУЛЬ МОЙКИ РУК

Модуль мойки рук ММР является подключаемым модулем к гигиеническим модулям, в которых в базовой комплектации есть дезинфекционная обработка рук, но отсутствует мойка рук с мылом. Возможность подключения ММР к уже эксплуатируемому модулю позволяет не производить замену санпропускника без мойки рук, а просто дополнить его необходимой функцией. При этом, обязательным условием разблокировки турникета будет прохождение процедуры мойки рук и только после этого дезинфекции рук. В базовую комплектацию ММР входит диспенсер для сложенных бумажных полотенец и корзина для сбора использованных полотенец.



ММР

Модель	Габариты (ДхШхВ), мм	Корпус, нерж. сталь	Водоподключение	Слив	Тип защиты	Электроподключение
ММР	960x1040x1482	AISI-304	G1/2, 2-4 бар	50 мм	IP 65	220В, 50 Гц, 0,25 кВт

## ТУРНИКЕТЫ ИЗ НЕРЖАВЕЮЩЕЙ СТАЛИ



ТН-001

ТУРНИКЕТ  
НАСТЕННЫЙ

ТН-002

ТУРНИКЕТ  
СТАЦИОНАРНЫЙ

ТН-003

ТУРНИКЕТ  
ДВУСТОРОННИЙ

КН

КАЛИТКА

Модель	Габариты (ДхШхВ), мм	Корпус, нерж. сталь	Тип защиты	Электроподключение
ТН-001	816x876x873	AISI-304	IP 54	220В, 50 Гц, 0,2 кВт
ТН-002	816x862x1269	AISI-304	IP 54	220В, 50 Гц, 0,2 кВт
ТН-003	1615x816x1270	AISI-304	IP 54	220В, 50 Гц, 0,2 кВт
КН	-	AISI-304	-	-

## УСЛУГИ ПО ПРОЕКТИРОВАНИЮ САНИТАРНЫХ ШЛЮЗОВ

Санитарный шлюз — это многофункциональная технологичная система, состоящая из комбинаций блоков дезинфекции, мойки рук, чистки обуви, а также другого оборудования и модулей.

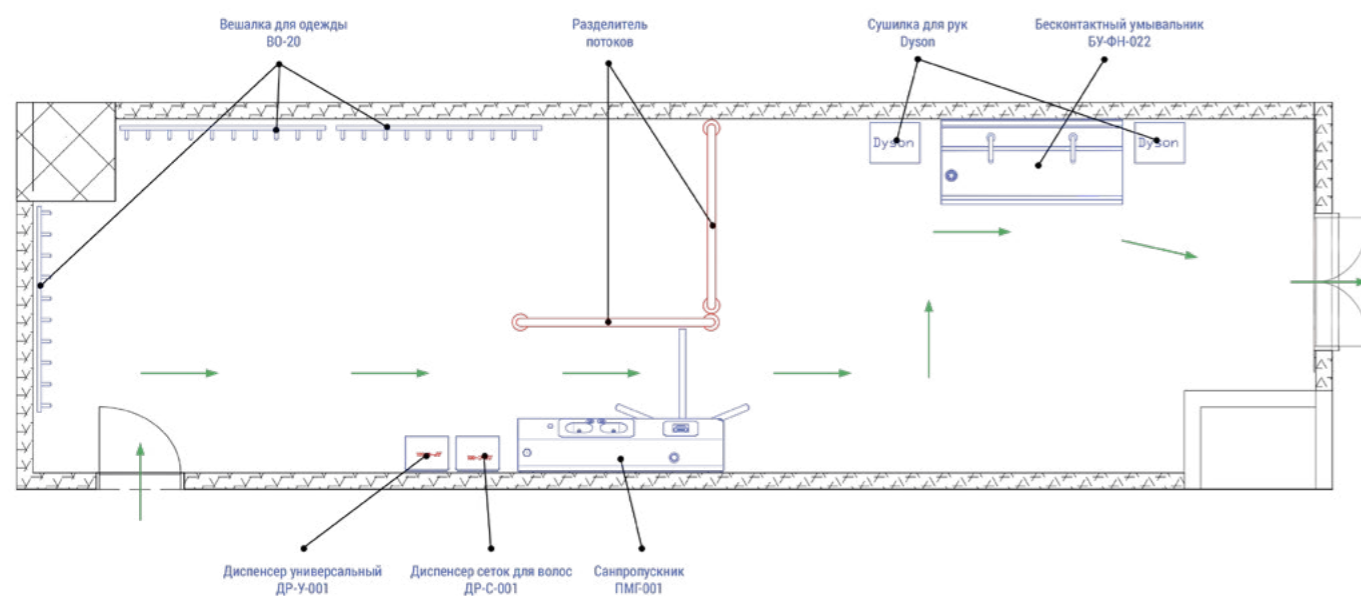
Главной задачей санитарных шлюзов является оптимизация и автоматизация процессов дезинфекционной обработки сотрудников/посетителей при входе в чистые помещения или выходе из производственной зоны.

ГК АЗИМУТ предоставляет услуги по проектированию санитарных шлюзов.

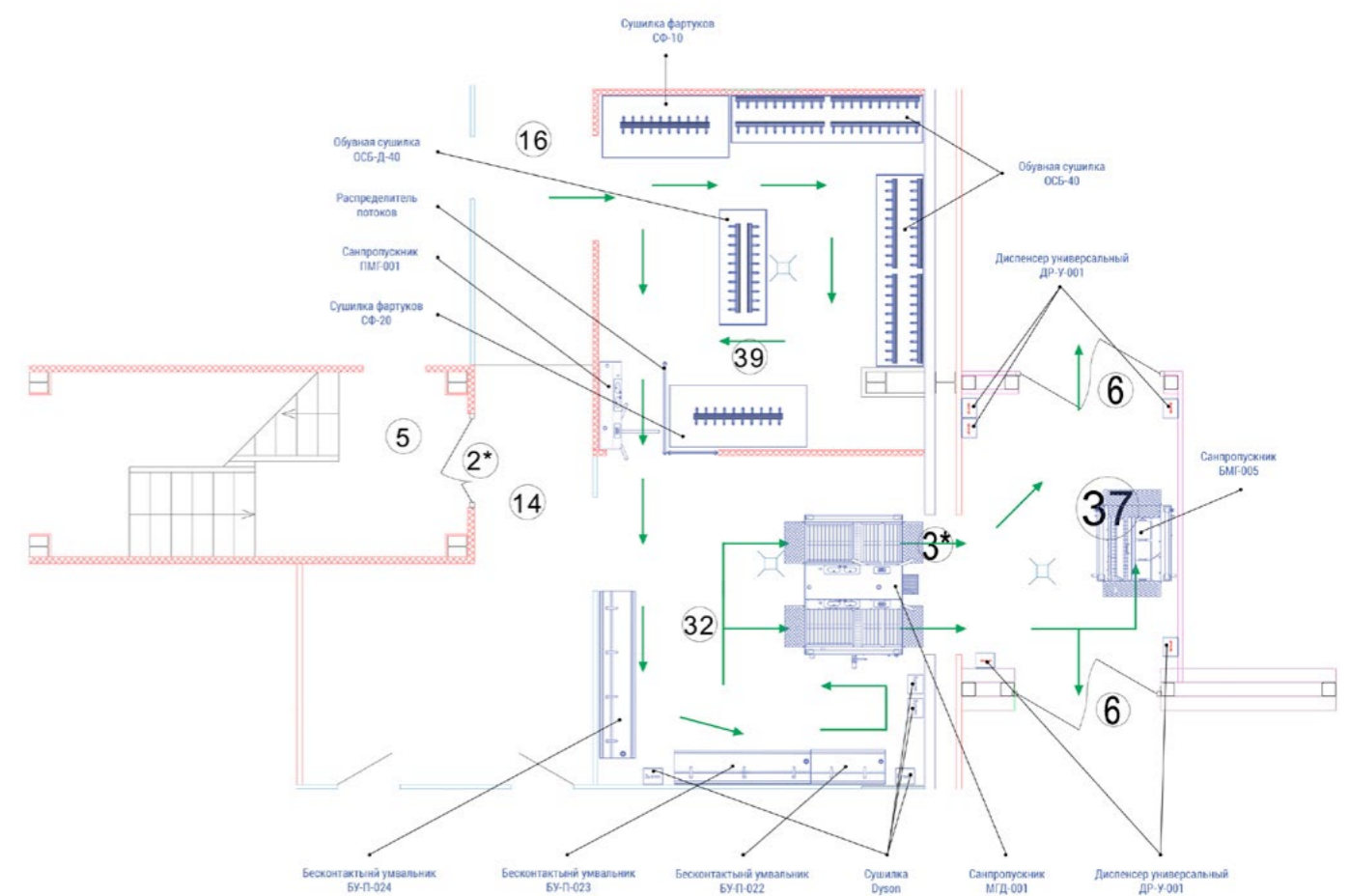
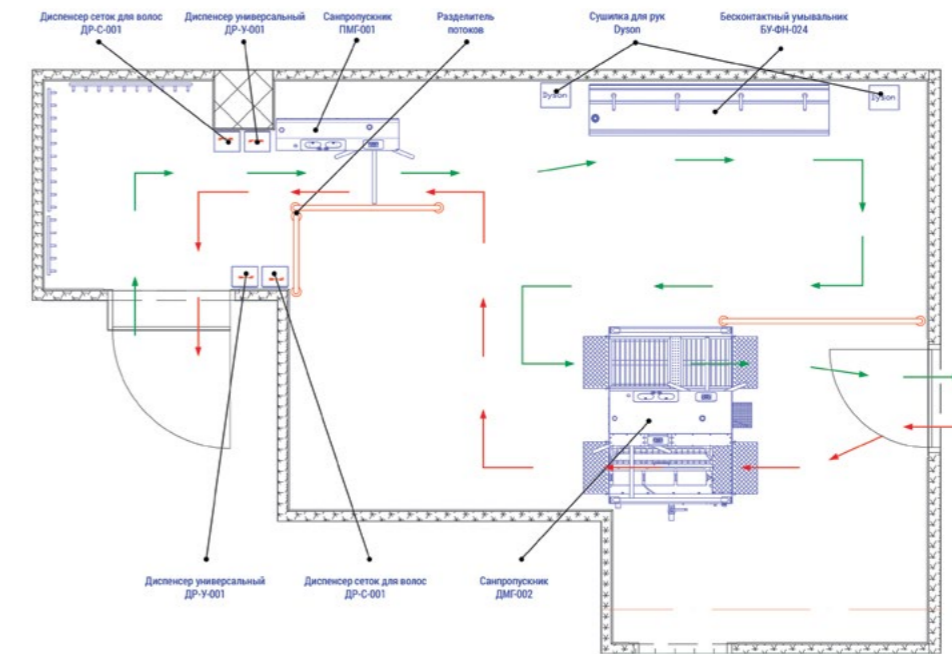
Для подготовки проекта, выбора оборудования и лучшего результата, нашим техническим специалистам требуется информация о задачах и об обязательных функциях шлюза.

## Информация для проектирования санитарного шлюза

- Тип производства / требования к уровню дезинфекционной обработки.
- Схемы помещений, в которых планируется установка санитарного шлюза (допускается "от руки" с указанием точных размеров помещения).
- Информация, сколько человек и за какой промежуток времени должны пройти санитарный шлюз.
- Движение потоков (вход/выход).
- Дополнительные требования/особенности, которые необходимо учесть при проектировании.



По факту получения всей необходимой информации, наши технические специалисты, совместно с инженерным отделом спроектируют возможные варианты размещения санитарного шлюза с учетом всех требования Заказчика.





## ОБОРУДОВАНИЕ ДЛЯ МОЙКИ И ДЕЗИНФЕКЦИИ ПОМЕЩЕНИЙ

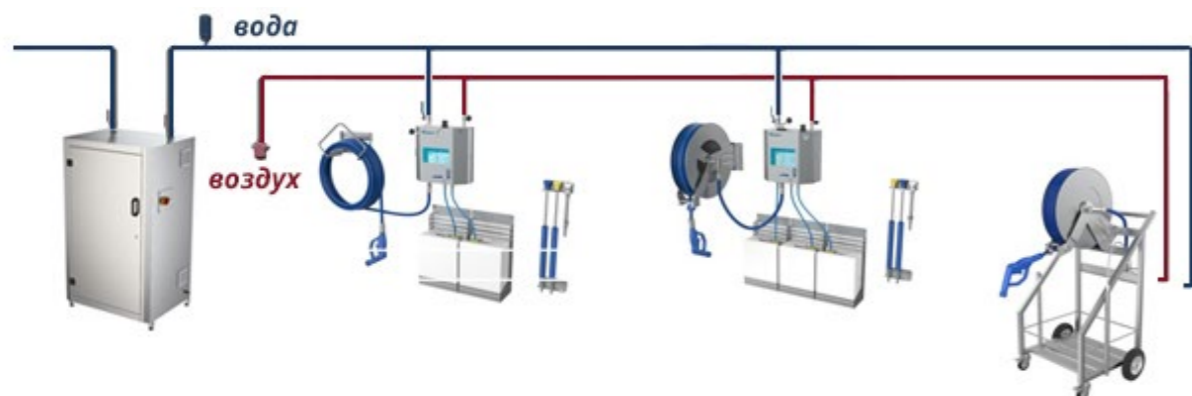
В пищевой промышленности требуется обеспечить высокий уровень санитарно-гигиенического контроля.

На современном предприятии стоит задействовать прогрессивные технологии, лучшей из которых является метод пенной очистки с помощью специализированных систем низкого давления.

**Применение технологии пенной очистки отличается следующими преимуществами:**

- трехкратная экономия моющих и дезинфицирующих средств;
- сокращение времени и трудозатрат на выполнение очистки;
- снижение расхода воды и энергетических затрат;
- отсутствие механического воздействия;
- простота уборки даже труднодоступных мест;
- работникам не требуется контактировать с химическими средствами.

### Децентрализованная система пенной мойки и дезинфекции



В состав децентрализованной моющей системы могут входить сателлитные станции, стационарные и мобильные пенные посты, насосное оборудование.

Стационарное оборудование используется для установки в местах проведения санитарной обработки. Мобильное оборудование расположено на специальных тележках. Его используют на участках, которые требуется обрабатывать реже и где имеется возможность перемещать тележки.

### АКСЕССУАРЫ ДЛЯ ПЕННОЙ МОЙКИ И ДЕЗИНФЕКЦИИ



Копья, насадки



Копья, насадки



Пистолеты



Бараны, держатели для шлангов



Держатели для канистр



Шаровые краны

## ЦЕНТРАЛЬНЫЕ НАСОСНЫЕ СТАНЦИИ

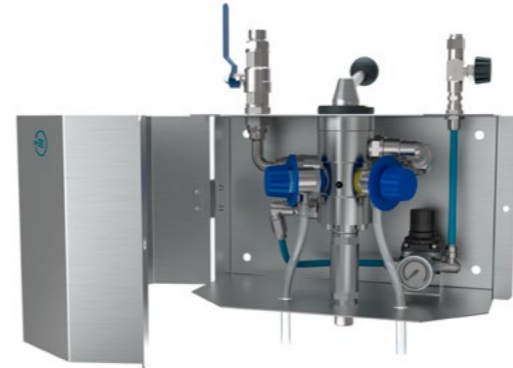
Предназначены для обеспечения децентрализованных систем мойки водой. Они представляют собой установку водоподготовки для повышения давления.



Модель	НС-4500/4	НС-5500/6	НС-7500/10	НС-11000/15
Частотный преобразователь	есть			
Номинальная мощность, кВт	4	5,5	7,5	11
Номинальное напряжение	3x380 В			
Тип подключения воды	Dn 25	Dn 32	Dn 40	Dn 50
Минимальное давление на входе	1,5 бар			
Максимальное рабочее давление	20 бар			
Кол-во потребителей	4	6	10	15
Номинальная производительность, л/мин	66	100	167	250
Габариты (ДхШхВ), мм	1000x600x1300	950x737x1740	950x737x1740	1000x900x1400

СИСТЕМЫ ПЕННОЙ МОЙКИ И ДЕЗИНФЕКЦИИ  
(САТЕЛЛИТНЫЕ СТАНЦИИ)

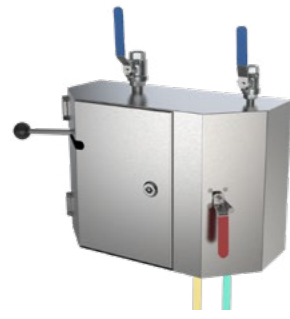
Сателлитная станция предназначена для бесконтактной пенной мойки и дезинфекции внутренних и внешних поверхностей, оборудования и иных объектов предприятий пищевой промышленности.



AZ-2



AZ-3



AZ-2/AIR



AZ-3/AIR

Модель	AZ-2	AZ-2/AIR	AZ-3	AZ-3/AIR
Кол-во химии	2	2	3	3
Габаритные размеры (ДхШхВ), мм	550x185x390		479x258x488	
Тип подключения воды	G1/2 БРС	G1/2 БРС	G1/2 БРС	G1/2 БРС
Давление воды	80-200 бар	6-50 бар	80-200 бар	6-50 бар
Температура воды	80 °С	80 °С	80 °С	80 °С
Давление воздуха	-	5-8 бар	-	5-8 бар
Размещение	настенное	настенное	настенное	настенное

СИСТЕМЫ ПЕННОЙ МОЙКИ И ДЕЗИНФЕКЦИИ  
(МОБИЛЬНЫЙ ПЕННЫЙ ПОСТ)

Мобильная пенные посты изготовлены из нержавеющей стали. Данные станции это идеальное и не дорогое решение для малых розничных предприятий, кафе, столовых и точек фастфуда, где в соответствии с действующими гигиеническими нормами, особенно в период противодействия коронавирусной инфекции, должны поддерживать надежный уровень санитарии для безопасности посетителей и сотрудников.

Оборудование позволяет осуществлять следующие процедуры: мойку напором воды, мойку хим средствами - пеной, обработку дезсредствами и смыв, от пола и стен, до оборудования пищевого назначения.



Модель	AZ/M-1	AZ/M-1/AIR	AZ/M2	AZ/M-2/AIR
Кол-во химии	1	1	2	2
Габаритные размеры (ДхШхВ), мм	686x673x1253		686x673x1253	
Тип подключения воды	G1/2 БРС	G1/2 БРС	G1/2 БРС	G1/2 БРС
Давление воды	80-200 бар	6-50 бар	80-200 бар	6-50 бар
Температура воды	80 °С	80 °С	80 °С	80 °С
Давление воздуха	-	5-8 бар	-	5-8 бар
Размещение	мобильная	мобильная	мобильная	мобильная



СИСТЕМЫ ПЕННОЙ МОЙКИ И ДЕЗИНФЕКЦИИ  
(СТАЦИОНАРНЫЕ МОЮЩИЕ ПОСТЫ)

Пенная мойка и/или дезинфекция помещений, внутренних и внешних поверхностей оборудования и иных объектов предприятий пищевой промышленности.



Модель	PS1	PS2	PS3	PS4	PS5	PS6	PS7	PS8
Количество каналов химии	2	3	2	3	2	3	2	3
Тип подключения воды	G1/2 БРС							
Давление воды	6-50 бар				80-200 бар			
Температура воды	70 °C							
Давление воздуха	6-10 бар							
Диапазон регулировки концентрации хим. средств (%)	0,5-10							
Модель сателлита	AZ-2/ AIR	AZ-3/ AIR	AZ-2/ AIR	AZ-3/ AIR	AZ-2	AZ-3	AZ-2	AZ-3
Хранение шланга	барабан		держатель		барабан		держатель	
Кол-во насадок	3							

СИСТЕМЫ ПЕННОЙ МОЙКИ И ДЕЗИНФЕКЦИИ  
(МОБИЛЬНЫЕ ПЕННЫЕ СТАНЦИИ)

Передвижная пенная станция предназначена для организации бесконтактной мойки химическими пенными средствами полов, стен, а так же технологического оборудования и других поверхностей на пищевых производствах.



## Конструктивные особенности

- Все части выполнены из нержавеющей стали.
- 3 в 1: насос, пенная моечная станция и компрессор.
- Полка для перевозки необходимых химических средств.
- Удобное обслуживание.
- Долговременная и бесперебойная работа.
- Инжектор с отдельным каналом для ополаскивания и рычагом переключения режимов.
- Специальные колеса для использования на пищевых производствах.

Модель	MS 10/1-2	MS 17/3-2	MS 25/3-2
Компрессор	есть	есть	есть
Частотный преобразователь	есть	есть	есть
Номинальная мощность, кВт	1,5	2,2	3
Номинальное напряжение	3x400 В		
Частота	50-60 Гц		
Скорость, об/мин	2900		
Кол-во используемой химии	2		
Необходимое давление воды на входе	2-6 бар		
Номинальное рабочее давление	10 бар	17 бар	23 бар
Максимальное давление на выходе	12 бар	20 бар	25 бар
Номин. расход, м³/ч	1,5	2,5	2,5
Номин расход, л/мин	8-25	8-40	8-40
Температура воды макс.	70 °C		
Габаритные размеры (ДхШхВ), мм	800x700x1300	900x700x1350	900x700x1350
Вес, кг	80	100	130

ТРАПЫ



Наше предприятие изготавливает сантехнические трапы с различными диаметрами выпуска и конфигурациями, рассчитанные на высокий класс нагрузки. Такие трапы предназначены для точечного сбора и отвода поверхностных сточных вод в канализационную систему. Трапы выполнены из нержавеющей стали марки AISI 304, а также, при использовании в более агрессивных средах, могут быть изготовлены из стали марки AISI 316L. Состоят из корпуса, гидрозатвора и мусоросборника (уловитель механических примесей). Гидрозатвор предназначен для исключения попадания нежелательных запахов и газов из канализационной системы в помещения. Мусоросборник не позволяет попадать посторонним предметам из сточных вод в канализационную систему, засоряя её. Конструктивно современные сантехнические трапы делятся на две группы – с цилиндрическим корпусом и с корпусом прямоугольного сечения.

**Выбор трапа производится по следующим параметрам:**

- Количество отводимой жидкости (выбор диаметра выпускной трубы)
- Условия эксплуатации (выбор стали)
- Класс нагрузки (выбор покрытия)
- 
- 

**Преимущества трапов из нержавеющей стали:**

- Высокая коррозионная, химическая и деформационная стойкость
- Высокая пропускная способность
- Стойкость к экстремальным температурам и резким перепадам температуры
- Простая конструкция и монтаж
- Отвечают санитарно-гигиеническим требованиям
- Эстетичность



Трапы с горизонтальным и вертикальным выпуском

Модель	Изображение	Наружный размер рамы	Внешний диаметр выпуска	Материал
Круглый трап		200x200	50 мм	AISI 304 AISI 316L
		250x250	75 мм	
		280x280	110 мм	
		300x300	160 мм	
Прямоугольный трап		180x180	50 мм	AISI 304 AISI 316L
		280x280	75 мм	
		380x380	110 мм 160 мм	

Комплектующие к трапам (AISI 304 / AISI 316L)



Мусоросборник



Сухой гидрозатвор



Гидрозатвор



Мусоросборник для трапа с горизонтальным выпуском



Гидрозатвор с мусоросборником для трапа с вертикальным выпуском



Покрытие трапов (AISI 304 / AISI 316L)

Модель	Изображение	Класс нагрузки	Поверхность
Решетка перфорированная S2, S3		H1 K3 L15	обычная/антискользящие
Решетка ячеистая S2, S3		L15	обычная/антискользящие
Решетка щелевая S3, S4, S8, S25		L15 M125 C250	обычная/антискользящие



## ПРЯМОУГОЛЬНЫЕ ЛОТКИ

Водоотводные лотки из нержавеющей стали предназначены для сбора и отвода сточных вод с поверхности пола производственных помещений в канализационную систему. Представляют собой канал, монтирующийся в пол.

Лотки, производимые нашей Компанией, имеют различную ширину сечения. Ширина лотка подбирается исходя из объема сбрасываемой жидкости. Изготавливаемые лотки могут быть постоянного и переменного сечения. При установке лотка с постоянным сечением, уклон для стекания жидкости обеспечивается уклоном пола. Если же используются лотки с переменным сечением, то обеспечивается только уклон к самому лотку.

Для преодоления сил, препятствующих движению жидкости по дну лотка, необходимо обеспечить в лотке уклон не менее 0,5%, что эквивалентно 5 мм на 1 м. Это позволяет сточным водам свободно стекать в канализацию, предотвращая образование засоров, бактериального и грибкового налета. При выборе лотка необходимо учитывать объем сбрасываемой жидкости (выбор сечения лотка), условия эксплуатации (выбор стали) и класс нагрузки (выбор толщины лотка и подбор оптимального покрытия).

## Соединение лотков

Существует два вида соединения лотков между собой в единую систему – сварное и фланцевое. Сварное соединение секций проводится непосредственно на объекте сваркой стыков в среде инертных газов. Фланцевое соединение производится при помощи нержавеющей болтов через фланцы, приваренные с торцов секции лотка, и уплотнительную прокладку.

## Соединение лотков по геометрии:

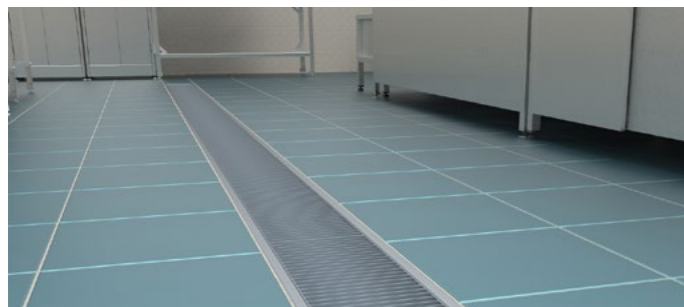
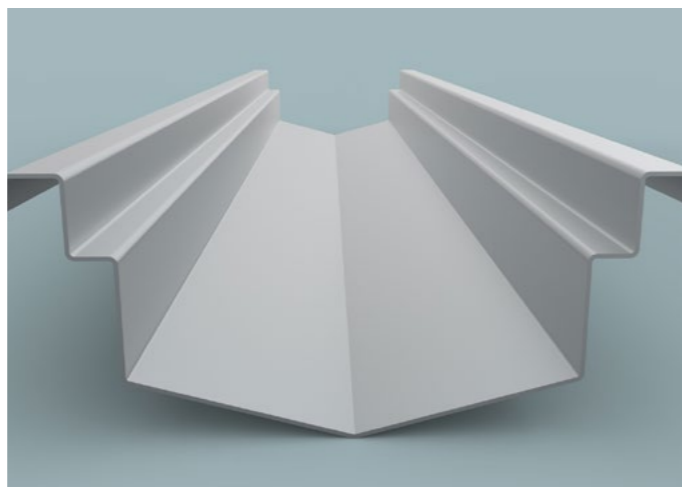
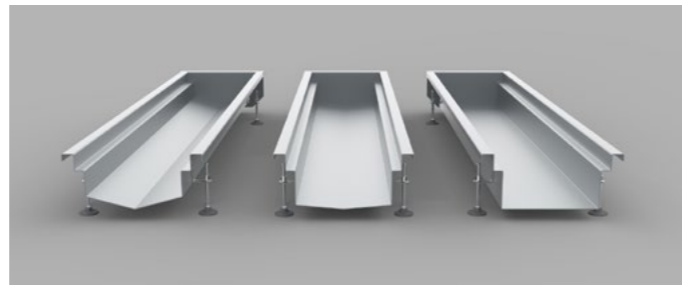
- Прямое соединение
- Угловое
- Т-образное
- У-образное
- Крестообразное

## Область применения водоотводных лотков:

- Предприятия пищевой промышленности
- Пивоварни, предприятия по разливу напитков
- Предприятия общественного питания
- Химические и фармацевтические предприятия
- Предприятия нефтегазового комплекса
- Городские и коммунальные коммуникации

## Преимущества нержавеющей лотков:

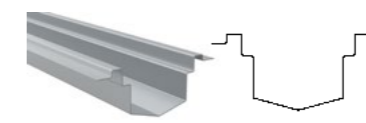
- Высокое сопротивление коррозии, химическая стойкость, прочность и долговечность
- Высокая пропускная способность
- Возможность изготовления лотков разных конфигураций, сечений, соединений
- Соответствие санитарно-гигиеническим требованиям
- Пожаробезопасность
- Лотки из нержавеющей стали отлично сочетаются с любыми видами полов, что объясняет их эстетичность



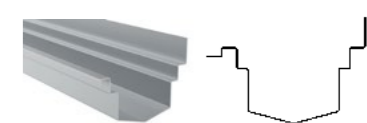
## Профили прямоугольных лотков



Лоток прямоугольного сечения (стандарт)



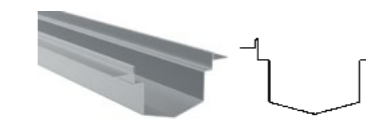
Лоток с прямоугольной базовой полкой



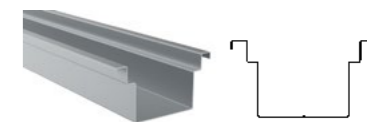
Пристенный лоток



Лоток с базовой полкой, полученной плющением



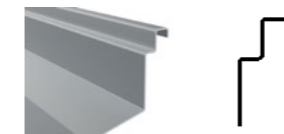
Лоток с базовой полкой, полученной плющением с мембраной



Лоток с плоским дном



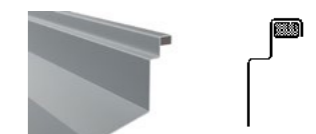
## Варианты усиления базовой полки



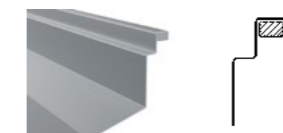
Базовая полка усиленная за счет увеличения толщины металла



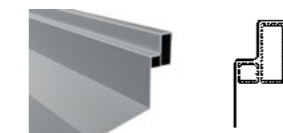
Базовая полка усиленная дополнительным профилем



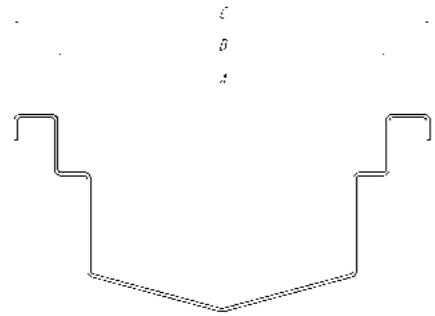
Базовая полка усиленная с помощью полимерного материала



Базовая полка усиленная стальным прокатом



Базовая полка усиленная трубой



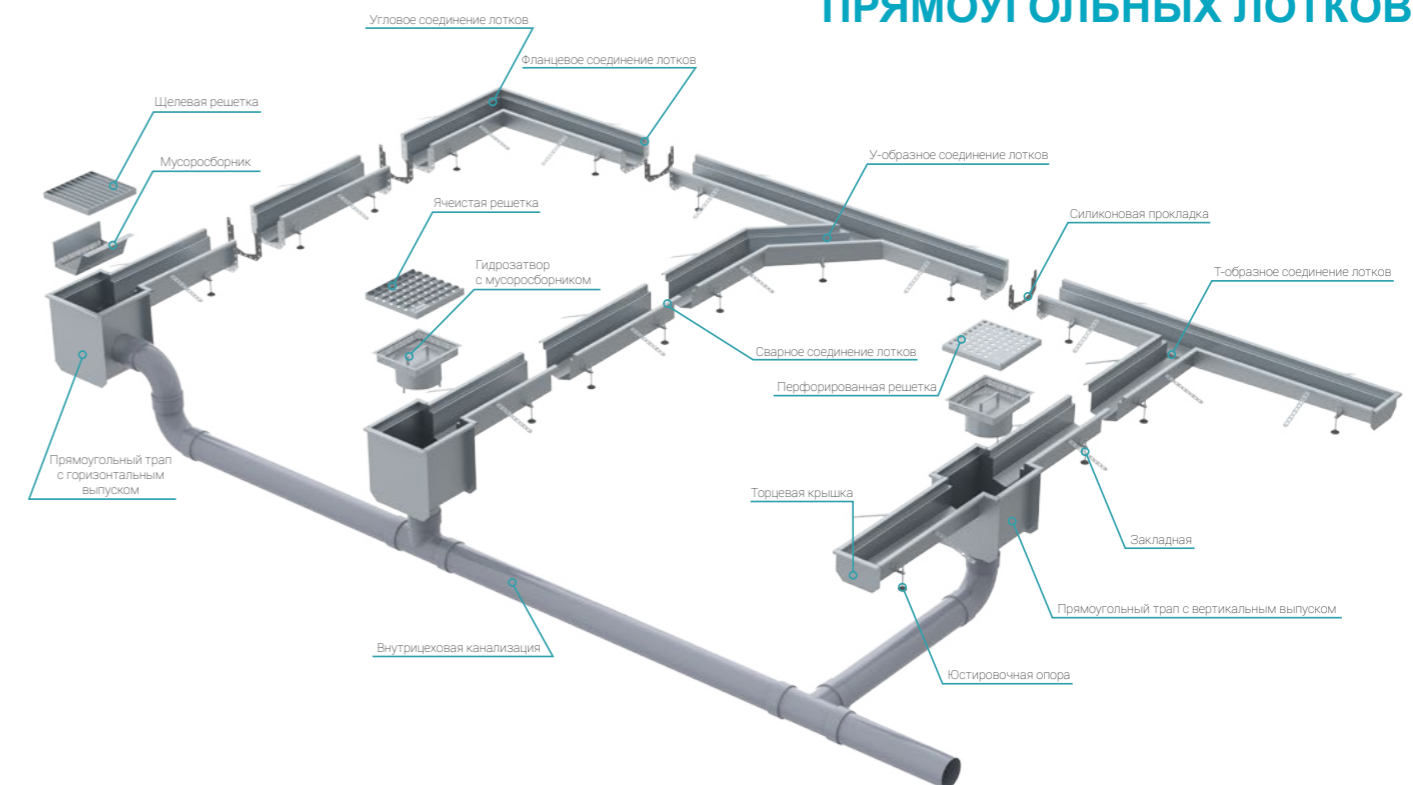
**A** - рабочая ширина  
**B** - ширина под покрытие  
**C** - габаритная ширина  
**H** - высота лотка

ТАБЛИЦА РАЗМЕРОВ ПРЯМОУГОЛЬНЫХ ЛОТКОВ

Наименование	A, мм	B, мм	C, мм	H min	H max
LT.110	80	110	150	60	145
LT.120	90	120	160	60	155
LT.130	100	130	170	60	170
LT.140	110	140	180	60	190
LT.150	120	150	190	60	210
LT.160	130	160	200	65	230
LT.170	140	170	210	65	255
LT.180	150	180	220	65	275
LT.190	160	190	230	65	295
LT.200	170	200	240	70	320
LT.210	180	210	250	70	340
LT.220	190	220	260	70	360
LT.230	200	230	270	70	380
LT.240	210	240	280	70	405
LT.250	220	250	290	75	425
LT.260	230	260	300	75	450
LT.270	240	270	310	75	470
LT.280	250	280	320	80	500
LT.290	260	290	330	80	520
LT.300	270	300	340	80	540
LT.310	280	310	350	80	560
LT.320	290	320	360	80	585
LT.330	300	330	370	85	600
LT.340	310	340	380	85	625
LT.350	320	350	390	85	650
LT.360	330	360	400	85	670
LT.370	340	370	410	90	690
LT.380	350	380	420	90	710
LT.390	360	390	430	90	735
LT.400	370	400	440	90	755
LT.410	380	410	450	100	775
LT.420	390	420	460	100	800
LT.430	400	430	470	100	820
LT.440	410	440	480	100	840
LT.450	420	450	490	100	860

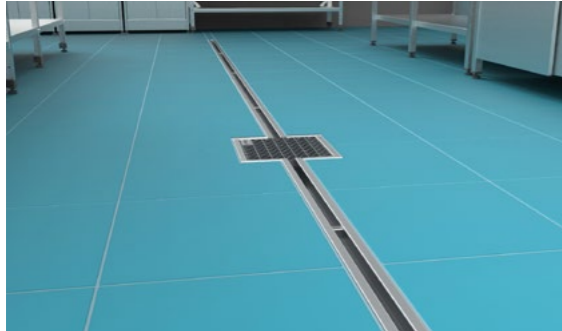
## Покрытие прямоугольных лотков (AISI 304 / AISI 316L)

Модель	Изображение	Класс нагрузки	Поверхность
Решетка перфорированная S2, S3		H1 K3 L15	обычная/антискользящие
Решетка ячеистая S2, S3		L15	обычная/антискользящие
Решетка щелевая S3, S4, S8, S25		L15 M125 C250	обычная/антискользящие

ПРИМЕР РАСКЛАДКИ  
ПРЯМОУГОЛЬНЫХ ЛОТКОВ



## ЩЕЛЕВЫЕ ЛОТКИ



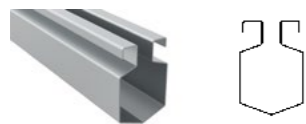
Преимущество щелевых лотков заключается в том, что они не нуждаются в покрытии решеткой, так как отводимая вода поступает в неширокую щель. Таким образом, щелевой лоток является самым простым и экономичным и при этом очень надежным вариантом в системе водоотведения. Щелевые лотки могут изготавливаться как постоянного сечения, так и переменного.

При использовании щелевых лотков с постоянным сечением необходимо предусмотреть соответствующие уклоны:  
- Уклон пола к лоткам для сбора сточных вод (жидкостей)  
- Уклон самих щелевых лотков к точке сброса в лотковой системе сбора воды (жидкостей)

При использовании щелевых лотков с переменным сечением необходимо обеспечить только уклон пола к лоткам. Для преодоления сил препятствующих движению жидкости по дну лотка необходимо обеспечить в лотке уклон не менее 0,5%, что эквивалентно 5 мм на 1 м.

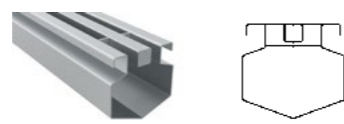


## Профили щелевых лотков



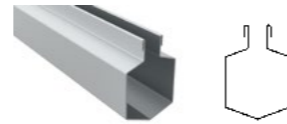
LT.Slot

Лотки стандартного сечения



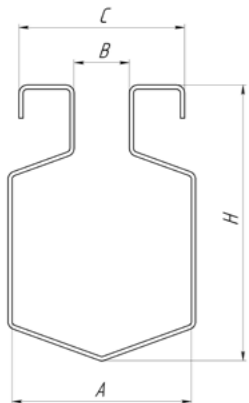
LT.Slot 2

Лоток с двойной щелью



LT.Slot PI

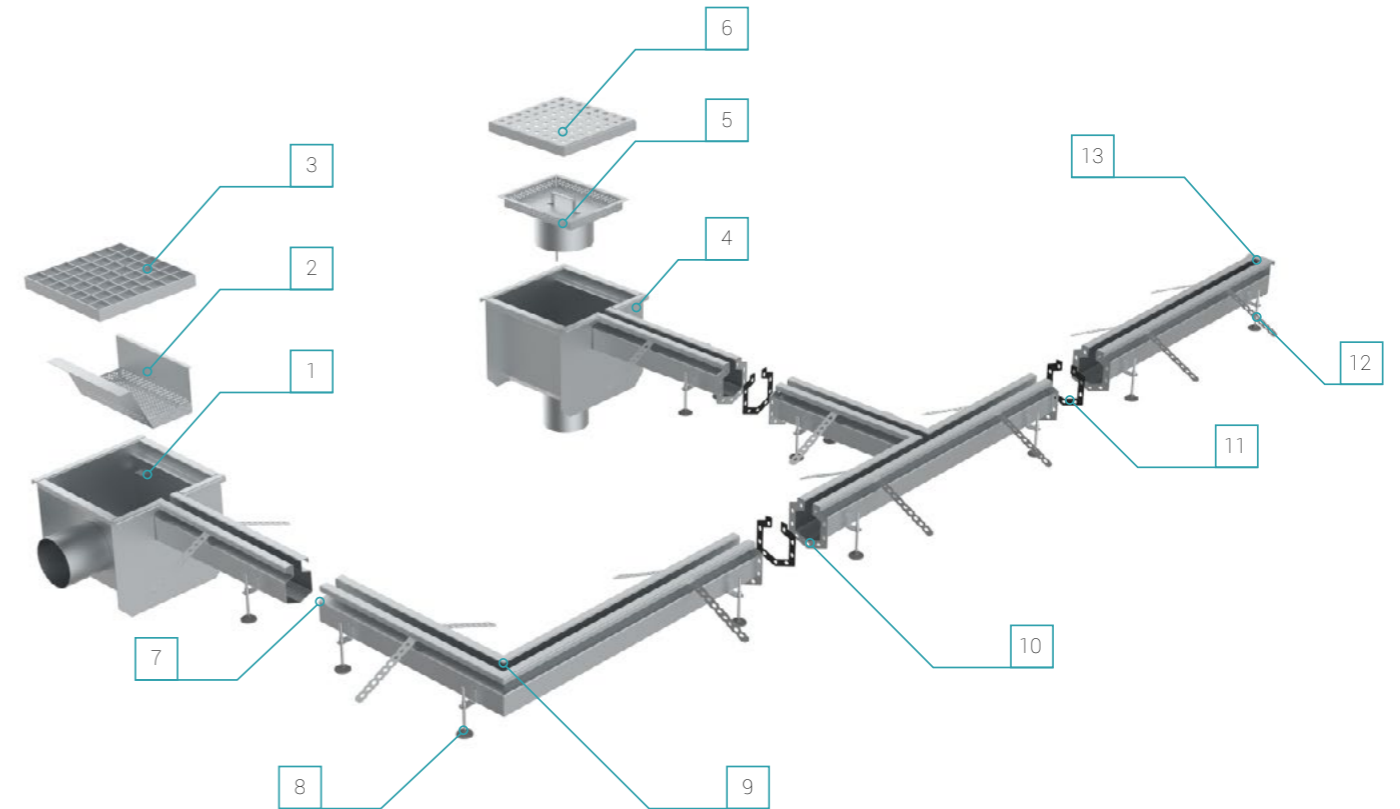
Лоток с базовой полкой, полученной плющением



**A** - рабочая ширина  
**B** - щель для слива воды  
**C** - габаритная ширина  
**H** - высота лотка

Модель	A, мм	B, мм	C, мм	H min, мм	H max, мм
LT.Slot	66	20	60	60	300
LT.Slot2	105	20	100	70	300
LT.Slot PL	66	20	27	60	300

## ПРИМЕР РАСКЛАДКИ ЩЕЛЕВЫХ ЛОТКОВ



1. Прямоугольный трап с горизонтальным выпуском
2. Мусоросборник
3. Ячеистая решетка
4. Прямоугольный трап с вертикальным выпуском
5. Гидрозатвор с мусоросборником
6. Перфорированная решетка
7. Сварное соединение лотков

8. Юстировочная опора
9. Угловое соединение лотков
10. Фланцевое соединение лотков
11. Силиконовая прокладка
12. Закладная
13. Торцевая крышка

## КЛАССИФИКАЦИЯ НАГРУЗОК (СОГЛАСНО EN1253 EN124)

Обозначение	Нагрузка	Сфера использования
H1	до 150 кг	Эксплуатационные кровли, малонагруженные и пешеходные зоны
K3	до 350 кг	Интенсивные пешеходные зоны с передвижением тележек
L15	до 1,5 т	Пешеходные зоны с передвижением тележек и рохлей без проезда погрузчиков
M125	до 12,5 т	Пешеходные зоны с передвижением тележек, внутрицехового транспорта и автопогрузчиков
C250	до 25 т	Промышленные зоны с проездом погрузчиков и грузового транспорта

**БЕСКОНТАКТНЫЕ УМЫВАЛЬНИКИ СЕНСОРНОГО ВКЛЮЧЕНИЯ**

Бесконтактный умывальник с включением сенсорного типа предназначен для мойки рук и инструмента. Подача воды активируется поднесением рук в зону срабатывания фотодатчика. Регулировка температуры и потока воды. Отбортовка предотвращает затекание воды за умывальник.


**БУ-ФН-011**

**БУ-ФН-011ПП**

**БУ-Ф-011ПД**

**БУ-ФН-021**

**БУ-Ф-022ПД**

**БУ-ФН-023**

**БУ-Ф-024ПД**

Модель	Кол-во постов	Габариты (ДхШхВ), мм	Корпус, нерж. сталь	Водоподключение	Слив	Электроподключение	Исполнение
БУ-ФН-011	1	520x495x360	AISI-304	G1/2 БРС	50 мм	6 В	настенный
БУ-ФН-011ПП	1	520x495x690	AISI-304	G1/2 БРС	50 мм	6 В	полу-пьедестал
БУ-Ф-011ПД	1	520x495x920	AISI-304	G1/2 БРС	50 мм	6 В	пьедестал
БУ-ФН-021	1	520x495x780	AISI-304	G1/2 БРС	50 мм	6 В	настенный
БУ-ФН-022	2	1245x515x780	AISI-304	G1/2 БРС	50 мм	6 В	настенный
БУ-ФН-023	3	2000x515x780	AISI-304	G1/2 БРС	50 мм	6 В	настенный
БУ-ФН-024	4	2450x515x780	AISI-304	G1/2 БРС	50 мм	6 В	настенный
БУ-Ф-021ПП	1	520x495x1110	AISI-304	G1/2 БРС	50 мм	6 В	полу-пьедестал
БУ-Ф-021ПД	1	520x495x1340	AISI-304	G1/2 БРС	50 мм	6 В	пьедестал
БУ-Ф-022ПД	2	1245x515x1350	AISI-304	G1/2 БРС	50 мм	6 В	пьедестал
БУ-Ф-023ПД	3	2000x515x1350	AISI-304	G1/2 БРС	50 мм	6 В	пьедестал
БУ-Ф-024ПД	4	2450x515x1350	AISI-304	G1/2 БРС	50 мм	6 В	пьедестал

**БЕСКОНТАКТНЫЕ УМЫВАЛЬНИКИ КОЛЕННОГО ВКЛЮЧЕНИЯ**

Бесконтактный умывальник с включением коленного типа предназначен для мойки рук и инструмента. Подача воды активируется нажатием кнопки коленом. Регулировка температуры и потока воды. Задняя стенка предотвращает затекание воды за умывальник и защищает стену от брызг.


**БУ-КН-011**

**БУ-ФН-011ПП**

**БУ-Ф-011ПД**

**БУ-ФН-021**

**БУ-К-022ПД**

**БУ-КН-023**

**БУ-К-024ПД**

Модель	Кол-во постов	Габариты (ДхШхВ), мм	Корпус, нерж. сталь	Водоподключение	Слив	Исполнение
БУ-КН-011	1	520x495x400	AISI-304	G1/2 БРС	50 мм	настенный
БУ-КН-011ПП	1	520x495x730	AISI-304	G1/2 БРС	50 мм	полу-пьедестал
БУ-К-011ПД	1	520x495x920	AISI-304	G1/2 БРС	50 мм	пьедестал
БУ-КН-021	1	520x495x780	AISI-304	G1/2 БРС	50 мм	настенный
БУ-КН-022	2	1245x515x780	AISI-304	G1/2 БРС	50 мм	настенный
БУ-КН-023	3	2000x515x780	AISI-304	G1/2 БРС	50 мм	настенный
БУ-КН-024	4	2450x515x780	AISI-304	G1/2 БРС	50 мм	настенный
БУ-К-021ПП	1	520x495x1110	AISI-304	G1/2 БРС	50 мм	полу-пьедестал
БУ-К-021ПД	1	520x495x1340	AISI-304	G1/2 БРС	50 мм	пьедестал
БУ-К-022ПД	2	1245x515x1350	AISI-304	G1/2 БРС	50 мм	пьедестал
БУ-К-023ПД	3	2000x515x1350	AISI-304	G1/2 БРС	50 мм	пьедестал
БУ-К-024ПД	4	2450x515x1350	AISI-304	G1/2 БРС	50 мм	пьедестал



### БЕСКОНТАКТНЫЕ УМЫВАЛЬНИКИ ПЕДАЛЬНОГО ВКЛЮЧЕНИЯ

Бесконтактный умывальник с включением педального типа предназначен для мойки рук и инструмента. Подача воды активируется нажатием ног на педаль. Регулировка температуры и потока воды. Отбортовка предотвращает затекание воды за умывальник.



БУ-П-011-ПД



БУ-П-021-ПД



БУ-П-022-ПД



БУ-П-023-ПД



БУ-П-024-ПД

Модель	Кол-во постов	Габариты (ДхШхВ), мм	Корпус, нерж. сталь	Водоподключение	Слив	Исполнение
БУ-П-011ПД	1	520x495x920	AISI-304	G1/2 БРС	50 мм	пьедестал
БУ-П-021ПД	1	520x495x1340	AISI-304	G1/2 БРС	50 мм	пьедестал
БУ-П-022ПД	2	1245x515x1350	AISI-304	G1/2 БРС	50 мм	пьедестал
БУ-П-023ПД	3	2000x515x1350	AISI-304	G1/2 БРС	50 мм	пьедестал
БУ-П-024ПД	4	2450x515x1350	AISI-304	G1/2 БРС	50 мм	пьедестал

### ФОНТАНЧИК ПИТЬЕВОЙ ПФ



Предназначен для организации питьевого режима. Подача воды активируется нажатием на рычажок. Цельная конструкция от чаши до пола скрывает систему слива и подводки воды.

Модель	Габариты (ДхШхВ), мм	Корпус, нерж. сталь	Водоподключение	Слив	Исполнение
ПФ	400x390x900	AISI-304	G1/2 БРС	50 мм	пьедестал

### ОБУВНЫЕ СУШИЛКИ

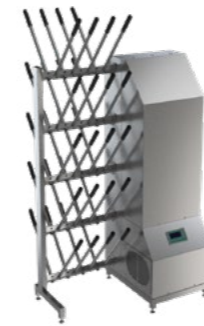
Обувная сушилка бактерицидная предназначена для организации комплекса мероприятий по просушке, хранению и дезинфекции всех видов обуви.



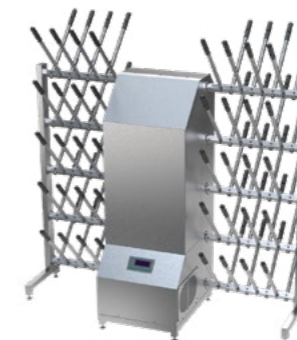
ОС-40



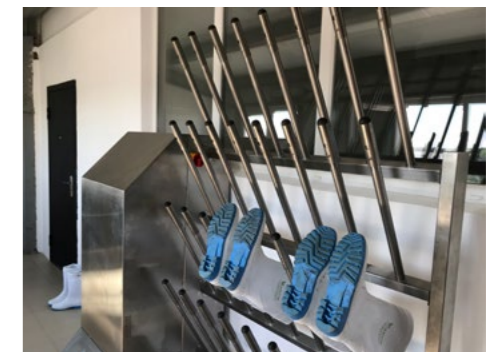
ОСП-20



ОСБ-20



ОСБ-40



Модель	Габариты (ДхШхВ), мм	Корпус, нерж. сталь	Тип защиты	Электроподключение	Энергопотребление	Максимальное кол-во пар обуви
ОС-10	650x600x1900	AISI-304	-	-	-	10
ОС-20	650x950x1900	AISI-304	-	-	-	20
ОС-30	650x1350x1900	AISI-304	-	-	-	30
ОС-40	650x1750x1900	AISI-304	-	-	-	40
ОСП-10	610x760x1900	AISI-304	-	-	-	10
ОСП-20	610x1400x1900	AISI-304	-	-	-	20
ОСП-30	610x2120x1900	AISI-304	-	-	-	30
ОСП-40	610x2760x1900	AISI-304	-	-	-	40
ОСБ-010	1215x705x2000	AISI-304	IP 54	220В, 50 Гц	0,5-4,2 кВт	10
ОСБ-020	1750x705x2000	AISI-304	IP 54	220В, 50 Гц	0,5-4,2 кВт	20
ОСБ-030	2300x705x2000	AISI-304	IP 54	220В, 50 Гц	0,5-6,2 кВт	30
ОСБ-040	2850x705x2000	AISI-304	IP 54	220В, 50 Гц	0,5-6,2 кВт	40
ОСБ-Д-020	1250x960x1900	AISI-304	IP 54	220В, 50 Гц	0,5-4,2 кВт	20
ОСБ-Д-030	1600x960x1900	AISI-304	IP 54	220В, 50 Гц	0,5-6,2 кВт	30
ОСБ-Д-040	1900x960x1900	AISI-304	IP 54	220В, 50 Гц	0,5-6,2 кВт	40

## ДОП. УСЛУГА - ПОДГОТОВКА ФОТОПРИВЯЗКИ

Порой для принятия решения о выборе конкретного оборудования требуется наглядное понимание, как данное оборудование будет выглядеть на объекте.

Наша Компания предоставляет услугу по подготовке макета-привязки оборудования по фотографиям с объектов.



МФ-001

МОЙКА  
ФАРТУКОВ

СТ-001

СТЕРИЛИЗАТОР



МДЛ-001

ДОЗАТОР  
ЛОКТЕВОЙ

ДРУ-001

ДИСПЕНСЕР  
УНИВЕРСАЛЬНЫЙ

ДР-БП-001

ДИСПЕНСЕР  
БУМАЖНЫХ ПОЛОТЕНЕЦ

ДР-С-001

ДИСПЕНСЕР  
СЕТОК ДЛЯ ВОЛОС

## УСТАНОВЛЕННОЕ ОБОРУДОВАНИЕ

Модель	Габариты (ДхШхВ), мм	Корпус, нерж. сталь	Водопод- ключение	Слив	Электро- подключение	Энергопо- требление
МФ-001	1150x510x1900	AISI-304	-	50 мм	-	-
СТ-001	250x200x500	AISI-304	G1/2 БРС	-	220В, 50 Гц, 0,7 кВт	-
МДЛ-001	90x80x360	AISI-304	-	-	-	-
ДРУ-001	260x200x380	AISI-304	-	-	-	-
ДР-БП-001	260x120x380	AISI-304	-	-	-	-
ДР-С-001	260x120x380	AISI-304	-	-	-	-





**Московская область, г. Дзержинский, Дзержинское шоссе, д. 1**

**[www.gc-azimuth.ru](http://www.gc-azimuth.ru)**

**[info@gc-azimuth.ru](mailto:info@gc-azimuth.ru)**

**8 800 555 76 56**