



Нагрузка 16А и выше
Задержка 10-30 секунд
Более 100 000 использований
Стандартный монтаж
Яркий индикатор
Любые стандартные карты

coolmann®

отличное качество по разумной цене



Спецификация

Напряжение: 50/60 Hz 190~240 VAC
Временная задержка выключения: 10~30 секунд
Рабочая температура: -10~60 °C
Температура хранения и транспортировки: -20~80 °C
Максимальная нагрузка без контактора: ≤ 16 А

Срок службы: свыше 100 тысяч использований с постоянной нагрузкой не более 220В
Рабочая влажность: 50С RH на10~95%
Размеры: 86 мм (ш) x 86 мм (в) x 46 мм (г)
Установка: в стандартную монтажную коробку BS4664

МОНТАЖ & СХЕМА СОЕДИНЕНИЙ

Энергосберегающее устройство для гостиниц CoolMann ES2300

Схема соединений CoolMann ES2300

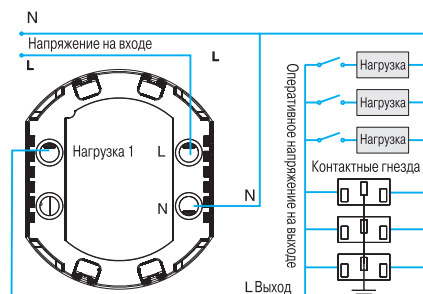
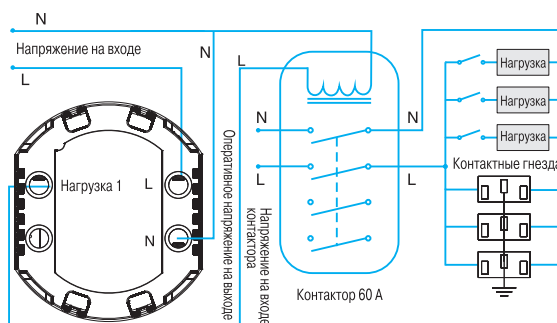


Схема соединений с контактором

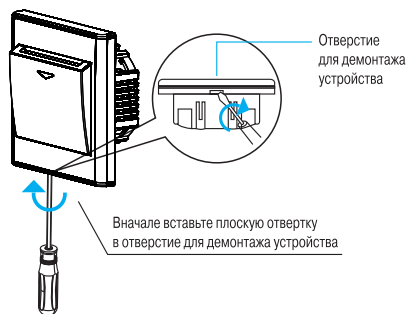


ЦВЕТА

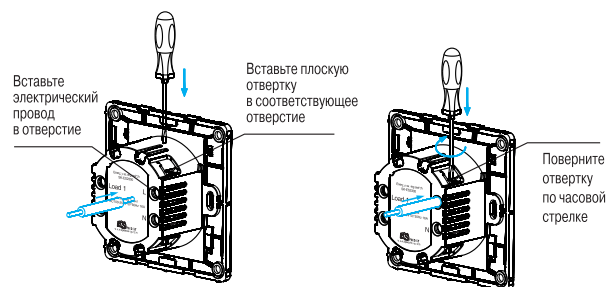
- Серебристый
- Черный
- Золотистый
- Розовый
- Красный
- Серый
- Коричневый
- Синий
- Слоновая кость

Монтаж энергосберегающего устройства CoolMann ES2300

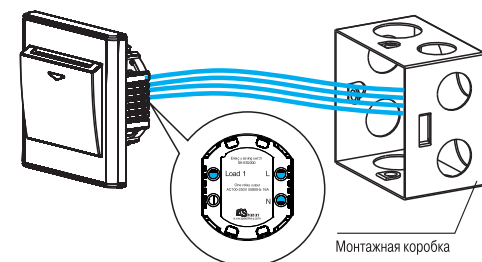
- ① Снимите крышку энергосберегающего устройства с помощью отвертки



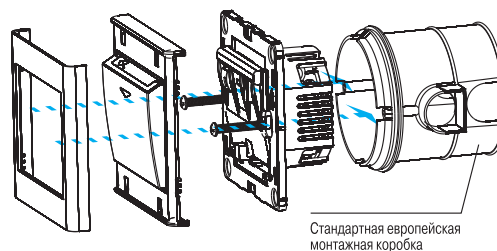
- ② Монтаж



- ③ Вытяните провода из монтажной коробки, зачистите их и соедините с устройством, как показано на схеме



- ④ Установка энергосберегающего устройства



ВНИМАНИЕ!

Обязательно устанавливайте контактор, если используются электроустройства с потреблением более 16 А (например система кондиционирования).