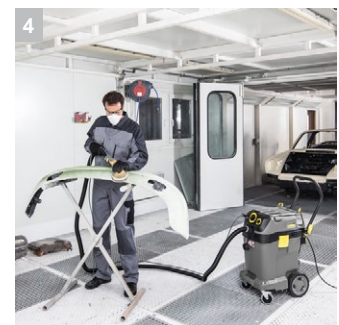
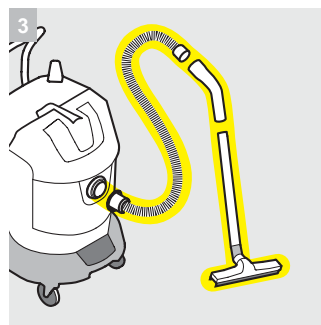
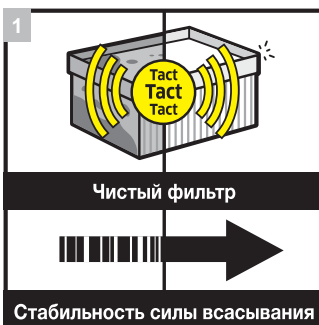




NT 50/1 Tact Te M

Разработанный для сбора очень больших объемов вредной мелкой пыли класса M: Большой и мобильный пылесос влажной и сухой уборки NT 50/1 Tact Te M с 50-литровым мусоросборником и регулируемой рукояткой.



1 Полностью автоматическая система очистки фильтра

- Электроника контролируемая датчиками для оптимальной эффективности очистки фильтра и тем самым сохранения максимальной силы всасывания

2 Испытанная эффективность фильтрации 99.9 %

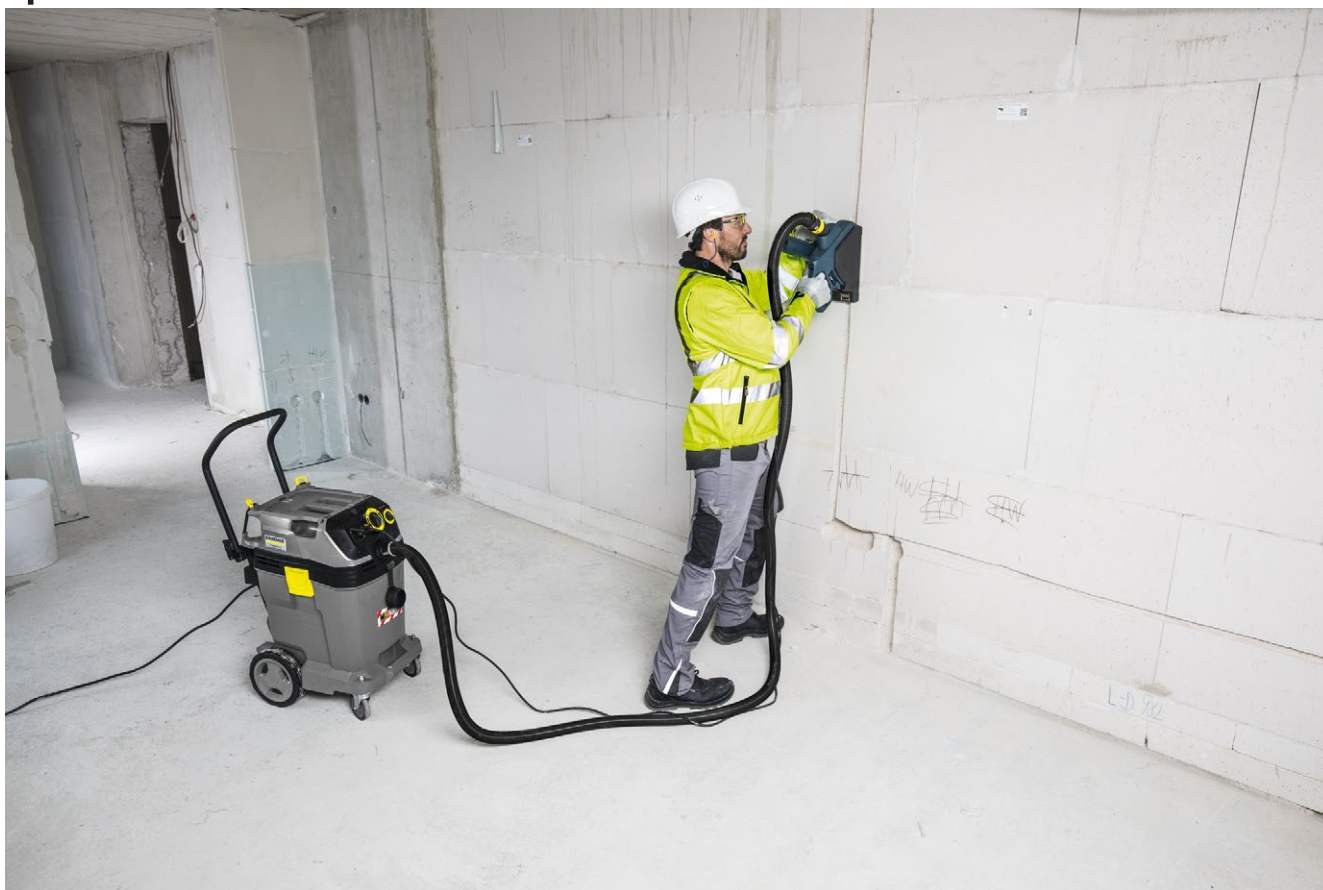
- Удаление практически всей мелкой пыли для поддержания чистоты и безопасности на рабочем месте

3 Полностью антистатическая система с электропроводными аксессуарами

- Эффективная защита от ударов током в результате электростатических разрядов

4 Розетка с автоматическим включением/выключением

- Аппараты версии Te оснащены штепсельной розеткой с автоматикой включения / выключения и полностью заземлены.



NT 50/1 Tact Te M

- Полностью антистатическая система с электропроводными аксессуарами
- Розетка с автоматическим включением/выключением для электроинструмента
- Фильтрация потока воздуха используемого для охлаждения электродвигателя

Технические характеристики

| | | |
|--------------------------------|---------------|-------------------------|
| № для заказа | 1.148-435.0 | |
| Штрих-код (EAN) | 4054278061399 | |
| Параметры электросети | ~ / В / Гц | 1 / 220 – 240 / 50 – 60 |
| Расход воздуха | л/с | 74 |
| Разрежение | мбар / кПа | 254 / 25,4 |
| Объем мусоросборника | л | 50 |
| Макс. потребляемая мощность | Вт | 1380 |
| Номин. диаметр принадлежностей | | DN 35 |
| Уровень звукового давления | дБ(А) | 69 |
| Масса | кг | 19 |
| Размеры (Д × Ш × В) | мм | 640 × 370 × 1045 |

Комплектация

| | | | | |
|---|---------|--------------------------------|-----------------------------|--|
| Всасывающий шланг | м | 4 / с коленом (электропровод.) | Ручьятка для перемещения | ■ |
| Удлинительная трубка | шт. × м | 2 × 0,5 / нержавеющая сталь | Степень защиты | I |
| Фильтр-мешок | | из нетканого материала | Поворотный ролик с тормозом | ■ |
| Насадка для пола для влажной и сухой уборки | мм | 360 | Система очистки фильтра | Система очистки фильтра TactСистема очистки фильтра Tact |
| Щелевая насадка | ■ | | Категория пыли | M |
| Муфта для присоединения электроинструментов | ■ | | | |
| Сливной шланг | ■ | | | |
| Автоматика включения / выключения для работы с электроинструментами | ■ | | | |
| Антистатическая система | ■ | | | |
| Плоский складчатый фильтр | | из полиэфирного шелка | | |
| Ударопрочный отбойник по периметру | ■ | | | |

■ Входит в комплект поставки

NT 50/1 Tact Te M 1.148-435.0

KÄRCHER



| | | № для заказа | Anzahl | Dummy | Dummy | Dummy | Цена | Описание | |
|---|---|--------------|--------|-------|-------|-------|------|---|---|
| Плоские складчатые фильтры из полиэфирного шелка | | | | | | | | | |
| Плоский складчатый фильтр Wet & Dry | 1 | 6.907-662.0 | 1 шт. | | | | | Плоский складчатый фильтр Wet & Dry из полиэфирного волокнистого материала с синей этикеткой. Пригоден для сбора жидкостей, крупного мусора и мелкой пыли классов M и L. | ■ |
| Пластиковые мешки для гигиеничной утилизации | | | | | | | | | |
| Пластиковый мешок для утилизации без распространения пыли | 2 | 2.889-231.0 | 10 шт. | | | | | Полиэтиленовый мешок для утилизации мусора без распространения пыли. 10 шт. | ■ |
| Фильтр-мешки из нетканого материала | | | | | | | | | |
| Фильтр-мешки из нетканого материала | 3 | 2.889-155.0 | 5 шт. | | | | | Фильтр-мешок из нетканого материала объемом 40 - 50 л. Прочный на разрыв, класс M, для всасывающего патрубка в верхней части аппарата. | ■ |
| Политетрафторэтиленовые плоские складчатые фильтры | | | | | | | | | |
| Плоский складчатый фильтр Ultimate | 4 | 6.907-455.0 | 1 шт. | | | | | Плоский складчатый фильтр Ultimate из полиэфирного волокнистого материала с ПТФЭ-покрытием. С черной этикеткой. Для сбора жидкостей, крупного мусора и мелкой пыли классов M и L в сложных условиях эксплуатации. | □ |
| Мембранный / матерчатый фильтр | | | | | | | | | |
| Фильтр-свеча Wood | 5 | 2.414-000.0 | 1 шт. | | | | | Фильтр-свеча Wood из текстильного материала с ПТФЭ-покрытием. С коричневой этикеткой. Для безопасного сбора больших объемов древесной и волокнистой пыли классов M и L. | □ |

■ Входит в комплект поставки □ Доступные аксессуары.

NT 50/1 Tact Te M

1.148-435.0

KÄRCHER


| | | № для заказа | Anzahl | Nennweite | Länge | Breite | Цена | Описание | |
|--|----|--------------|--------|-----------|--------|--------|------|--|-------------------------------------|
| Пластмассовое колено | | | | | | | | | |
| Колено Adv, электропроводное | 1 | 2.889-168.0 | 1 шт. | DN 35 | | | | Эргономичное колено для новой системы фиксации защелкой. В электропроводном исполнении. Прекрасно подходит для сбора больших объемов мелкой пыли. | <input checked="" type="checkbox"/> |
| Колено Adv | 2 | 2.889-170.0 | 1 шт. | DN 35 | | | | Эргономичное колено для новой системы фиксации защелкой. | <input type="checkbox"/> |
| Колено НД 40 | 3 | 2.889-171.0 | 1 шт. | DN 40 | | | | Колено для новой системы фиксации защелкой, DN 40. | <input type="checkbox"/> |
| Колено, электропроводное, DN 40 | 4 | 2.889-172.0 | 1 шт. | DN 40 | | | | Колено для новой системы фиксации защелкой, DN 40. В электропроводном исполнении. Прекрасно подходит для сбора больших объемов мелкой пыли. | <input type="checkbox"/> |
| Универсальная насадка (для влажной и сухой уборки) | | | | | | | | | |
| Насадка для влажной и сухой уборки пола Adv, DN 35 | 5 | 2.889-152.0 | 1 шт. | 35 | | 360 мм | | Насадка для влажной и сухой уборки пола шириной 360 мм с легкой заменой вставок. С щеточными и резиновыми полосками. | <input checked="" type="checkbox"/> |
| Насадка для влажной и сухой уборки пола, пластмассовая, Adv, DN 40 | 6 | 2.889-153.0 | 1 шт. | 40 | | 360 мм | | | <input type="checkbox"/> |
| Насадка для влажной и сухой уборки пола, стандартная | 7 | 2.889-173.0 | 1 шт. | 35 | | 300 мм | | Насадка для влажной и сухой уборки пола антрацитового цвета, шириной 300 мм, НД 35. С легкой заменой вставок. С щеточными и резиновыми полосками. | <input type="checkbox"/> |
| Насадка для влажной и сухой уборки пола, стандартная, DN 40 | 8 | 2.889-174.0 | 1 шт. | 40 | | 360 мм | | Стандартная насадка для пола, антрацитового цвета, DN 40, с заменяемыми щеточными и резиновыми полосками. Подходит для уборки любого влажного и сухого мусора. | <input type="checkbox"/> |
| Щелевая насадка | | | | | | | | | |
| Щелевая насадка, для NT Tact, DN 35 | 9 | 2.889-159.0 | 1 шт. | 35 | 225 мм | | | Щелевая насадка, DN 35, для новой серии пылесосов класса Tact. | <input checked="" type="checkbox"/> |
| Щелевая насадка, для NT Tact, DN 40 | 10 | 2.889-160.0 | 1 шт. | 40 | 225 мм | | | Щелевая насадка, DN 40, для новой серии пылесосов класса Tact. | <input type="checkbox"/> |
| Удлинительные трубки из высококачественной стали | | | | | | | | | |
| Набор всасывающая трубка, высококачественное | 11 | 2.889-192.0 | 2 шт. | 35 | 550 мм | | | Комплект удлинительных трубок, из нержавеющей стали (2 шт. по 0,55 м). | <input checked="" type="checkbox"/> |
| Удлинительная трубка | 12 | 6.902-081.0 | 1 шт. | 40 | 500 мм | | | Для использования во влажных помещениях или сбора жидкостей. | <input type="checkbox"/> |
| Набор всасывающая трубка, высококачественное | 13 | 2.889-194.0 | 2 шт. | 40 | 550 мм | | | Комплект удлинительных трубок, из нержавеющей стали (2 шт. по 0,55 м). | <input type="checkbox"/> |
| Насадка для автомобиля | | | | | | | | | |
| Насадка для автомобиля, DN 35 | 14 | 6.906-108.0 | 1 шт. | DN 35 | | 90 мм | | Пластмассовая. | <input type="checkbox"/> |
| Резиновая насадка, скошенная под углом 45° | | | | | | | | | |
| Угловая резиновая насадка, 45° | 15 | 6.902-104.0 | 1 шт. | 35 | 220 мм | | | Для чистки станков, маслястойкая. | <input type="checkbox"/> |
| | 16 | 6.902-105.0 | 1 шт. | 40 | 220 мм | | | | <input type="checkbox"/> |
| Металлические удлинительные трубки | | | | | | | | | |
| Комплект удлинительных трубок, DN 35, 550 мм, хромированные | 17 | 2.889-191.0 | 2 шт. | 35 | 550 мм | | | 2 хромированные металлические удлинительные трубки длиной по 0,55 м, DN 35. | <input type="checkbox"/> |

Входит в комплект поставки Доступные аксессуары.

NT 50/1 Tact Te M 1.148-435.0

KÄRCHER



| | | № для заказа | Anzahl | Nennweite | Länge | Цена | Описание | |
|--|----|--------------|--------|-----------|-------|------|---|-------------------------------------|
| Всасывающий шланг в сборе (система соединения с защелкой) | | | | | | | | |
| Электропроводный всасывающий шланг | 1 | 2.889-137.0 | 1 шт. | DN 35 | 4 м | | Всасывающий шланг длиной 4 м с новыми байонетным замком и защелкой. В электропроводном исполнении. | <input checked="" type="checkbox"/> |
| Всасывающий шланг | 2 | 2.889-135.0 | 1 шт. | DN 35 | 4 м | | Всасывающий шланг длиной 4 м с новыми байонетным замком и защелкой. | <input type="checkbox"/> |
| Всасывающий шланг, электропроводный | 3 | 2.889-136.0 | 1 шт. | DN 35 | 2,5 м | | Электропроводный всасывающий шланг с новым байонетным замком и защелкой. Длина: 2,5 м. | <input type="checkbox"/> |
| Всасывающий шланг, DN 40, 4 м | 4 | 2.889-138.0 | 1 шт. | DN 40 | 4 м | | Всасывающий шланг длиной 4 м, с новыми байонетным замком и защелкой. | <input type="checkbox"/> |
| Всасывающий шланг | 5 | 2.889-139.0 | 1 шт. | DN 40 | 2,5 м | | Всасывающий шланг с новым байонетным замком и защелкой. Длина: 2,5 м. | <input type="checkbox"/> |
| Всасывающий шланг, маслостойкий | 6 | 2.889-140.0 | 1 шт. | DN 40 | 4 м | | Маслостойкий всасывающий шланг с новым байонетным замком и защелкой. Длина: 4 м. | <input type="checkbox"/> |
| Всасывающий шланг, электропроводный | 7 | 2.889-141.0 | 1 шт. | DN 40 | 4 м | | Электропроводный всасывающий шланг длиной 4 м с новыми байонетным замком и защелкой. | <input type="checkbox"/> |
| | 8 | 2.889-142.0 | 1 шт. | DN 40 | 2,5 м | | Всасывающий шланг, электропроводный, с новым байонетным замком и защелкой. Длина 2,5 м. | <input type="checkbox"/> |
| Всасывающий шланг | 9 | 2.889-161.0 | 1 шт. | DN 35 | 2 м | | Всасывающий шланг, DN 35, 2 м, с новой защелкой. Идеальный вариант для пылесосов сухой уборки Kärcher. Гибкий, прочный и долговечный. | <input type="checkbox"/> |
| Ремонтный комплект | | | | | | | | |
| Ремонтный комплект, DN 35 | 10 | 2.889-149.0 | 1 шт. | 35 | | | Ремонтный комплект, DN 35, для новой системы фиксации защелкой. | <input type="checkbox"/> |
| Ремонтный комплект, DN 40 | 11 | 2.889-150.0 | 1 шт. | 40 | | | Ремонтный комплект, DN 40, для новой системы фиксации защелкой. | <input type="checkbox"/> |
| Удлинительный шланг (система соединения с защелкой) | | | | | | | | |
| Удлинительный шланг | 12 | 2.889-145.0 | 1 шт. | DN 35 | 2,5 м | | Удлинительный шланг, DN 35, для новой системы фиксации защелкой. Длина: 2,5 м. | <input type="checkbox"/> |
| | 13 | 2.889-146.0 | 1 шт. | DN 40 | 2,5 м | | Удлинительный шланг, DN 40, для новой системы фиксации защелкой. Длина: 2,5 м. | <input type="checkbox"/> |

■ Входит в комплект поставки □ Доступные аксессуары.

NT 50/1 Tact Te M 1.148-435.0

KÄRCHER



| | | № для заказа | Anzahl | Nennweite | | Цена | Описание | |
|--|---|--------------|--------|-----------|--|------|---|-------------------------------------|
| Муфта для присоединения электроинструментов, под защелку (электропроводная) | | | | | | | | |
| Муфта для подключения электроинструмента, электропроводная DN35 | 1 | 2.889-151.0 | 1 шт. | 35 | | | Муфта для присоединения электроинструментов для новой системы соединения с защелкой. С резиновым наконечником и регулятором подсоса воздуха. Подходит ко всем распространенным электроинструментам. | <input checked="" type="checkbox"/> |
| Соединительная муфта C-DN (защелка на конус), электропроводная | | | | | | | | |
| Адаптер с защелки DN 35 на конус DN 35 | 2 | 5.407-005.0 | | | | | | <input type="checkbox"/> |
| Адаптер с защелки DN 40 на конус DN 40 | 3 | 5.407-006.0 | | DN 40 | | | | <input type="checkbox"/> |

Входит в комплект поставки Доступные аксессуары.

NT 50/1 Tact Te M 1.148-435.0

KÄRCHER



| | | № для заказа | Anzahl | Breite | | | Цена | Описание | |
|--|---|--------------|--------|--------|--|--|------|--|--------------------------|
| Другое | | | | | | | | | |
| Насадка для удаления пыли при сверлении | 1 | 2.679-000.0 | 1 шт. | | | | | Насадка для аккуратного высверливания отверстий без распространения пыли. Подходит для пылесосам сухой или влажной и сухой уборки Kärcher. | <input type="checkbox"/> |
| Адаптер с новой защелки на прежнюю защелку DN 35 | 2 | 2.889-312.0 | | | | | | | <input type="checkbox"/> |
| Адаптер, электропроводный | 3 | 5.031-436.0 | | | | | | | <input type="checkbox"/> |

■ Входит в комплект поставки Доступные аксессуары.