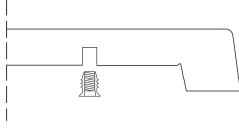


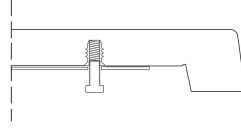
masa tablası montaj ve kullanım önerileri / assembly & usage suggestions for table tops

Werzalit masa tablasına montaj edilecek ayaklar ve bağlantılar firmamızın önerdiği montaj şartlarına uygun olarak yapılmalıdır. Bağlantı biçimleri ve özellikleri ile ilgili detaylı bilgi edinmek için lütfen kullanma kılavuzunu okuyunuz.

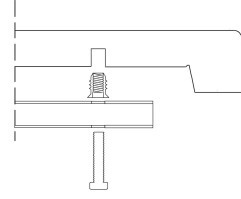
The legs of table to be assembled to the werzalit table tops and connections should be constructed in accordance to the assembly conditions proposed by our Company. Please refer to the manuel for detailed information about the types of assembly and their specifications.



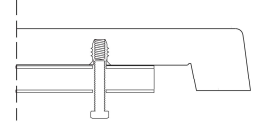
1. Werzalit Masa Tablası
Werzalit Table Top
2. M6 Çelik Dübül
M6 Stel Insert



3. Masa Ayak Montaj Elemanı 3 mm Flanş
Table-Leg Assembly Element 3 mm Flange
4. AB Cıvata
AB Bolt



1. Werzalit Masa Tablası
Werzalit Table Top
2. M6 Çelik Dübül
M6 Stel Insert



3. Masa Ayak Montaj Elemanı 20x40x1.2 mm Kutu Profil
Table-Leg Assembly Element 20x40.1.2 mm Box Profile
4. AB Cıvata
AB Bolt



Aşındırıcı malzemeler kullanmayınız.
Do not use abrasive materials.



Koyu renk masa tablasını direkt güneş ışığından koruyunuz.
Protect dark-color tops against direct sunlight.



Ters istif yapmayınız.
Do not stack upside-down.

! GÜNEŞ IŞIĞININ FAZLA OLDUĞU YERLERDE AÇIK RENK MASA TABLALARINI KULLANMANIZI ÖNERİRİZ.
WHEN TABLE TOPS ARE TO REMAIN IN BRIGHT SUNLIGHT, IT IS ADVISABLE TO SELECT LIGHT COLOURS.



En sert kullanım koşullarına dayanıklıdır.
Resistance to hardest terms of usage.



Çatal, bıçak ve diğer metal objeler tarafından çizilmeye karşı dayanıklıdır.
Resistance to scratches from utensils such as knives and forks and other metal objects.



Yüzeyi ve kenarları yapısal özelliklerinden dolayı neme karşı dayanıklıdır.
The surfaces and sides are resistance to humidity due to their special structural features.



Yüzeyine sigara ateşi düştüğünde, yüzeyde leke ve iz yapmaz.
Even burning cigarette ashes that may fall onto, will not leave a mark or a trace on the surface.



İklim koşullarına dayanıklıdır.
Resistance to under conditions of climate.



Dekoru, sıcak tencere, çaydanlık v.b. eşyaların masa tablasının üzerine kısa süreli, direkt konulmasına karşı dayanıklıdır.
Resistance to any hot trays, pans or teapots etc. which may be placed directly on their surfaces for short periods of time.



Kolay temizlenir ve hijyeniktir.
It is hygienic and cleaning easily.

Werzalit

NATO
İmalatçı Kod No
NSCMT-0789

TSE
Gentaş Werzalit
comply with the
demands of TS-4616

TÜV
TÜV RHEINLAND GROUP
TÜV CERT
29.03.00.0001.2001
GENTAŞ WERZALIT



Ürünlerin tüm hakları saklıdır. İzinsiz her türlü kullanımı yasalara aykırıdır.

Katalogün basımı sırasında oluşabilecek renk ve bilgi hatalarından firmamız sorumlu değildir. Genmar A.Ş ürünlerinde değişiklik yapma hakkına sahiptir.

All rights of the products reserved and an unauthorized use is a violation of applicable laws. Our firm shall not bear responsibility for color and data errors, which may occur when printing this catalogue. GENMAR A.Ş. has right to make changes in the products.

werzalit[®]
by GENTAŞ

www.genmaryapi.com