



**профессиональное  
кухонное  
оборудование**



11.2021

**АТЕСИ** – одно из лидирующих предприятий России в области проектирования и производства профессионального кухонного оборудования. Более 30 лет компания АТЕСИ создает высококачественное оборудование для обеспечения здорового и безопасного питания людей.

Современная производственная база, новейшие технологии и высокий профессионализм сотрудников позволяют нам учитывать пожелания наших клиентов и создавать качественную продукцию по приемлемым ценам.

История компании началась в феврале 1992 года с изготовления 5 роликовых грилей для жарки сосисок ГРАТИ-6/4. С тех пор, более чем за четверть века своей деятельности, компания АТЕСИ превратилась в мощное производственное предприятие, которое проектирует и выпускает широкий ассортимент продукции для профессиональной кухни.

>400

специалистов

Сегодня на трёх заводах АТЕСИ, расположенных в Люберцах, Серпухове и Тамбове работает более 400 высококлассных специалистов.

>600

дистрибьюторов

Наши покупатели - это более 600 дистрибьюторов и дилеров во всех регионах РФ и ближайшего зарубежья, а также тысячи частных предпринимателей, успешно ведущих свой бизнес в сфере общественного питания и не только.

20 500

кв.м

Общая площадь производственных помещений составляет 20 500 кв.м.

4 500

кв.м

Общая площадь складских помещений – 4 500 кв.м.

>10 000

изделий

Производственные мощности компании позволяют ежемесячно производить более 10 000 изделий.

>1,2

млрд. руб. в год

Оборот компании составляет более 1.2 млрд.руб. в год.

На предприятии созданы собственный конструкторско-технологический отдел, отдел качества и испытательная лаборатория, что позволяет в кратчайшие сроки проектировать, испытывать и осваивать в производстве новые изделия. Сертификация и контроль качества на предприятии производится государственными и независимыми организациями.

Ежегодно продукцию АТЕСИ приобретают тысячи частных, государственных и коммерческих компаний по всей стране и за ее пределами. Тепловое и электромеханическое, гастрономическое и барное, нейтральное и вентиляционное оборудование АТЕСИ используют дошкольные и учебные заведения, воинские части, учреждения здравоохранения, гостиницы, столовые, кафе, рестораны, павильоны Фаст-фуд.

Компания АТЕСИ стремится сохранить лидирующие позиции на рынке профессионального кухонного оборудования, осознавая большую степень ответственности перед своими потребителями за произведенную продукцию.

Накопленный нами производственный опыт в машиностроении, а также знания в области технологии приготовления пищи, позволяет нам создавать самое современное кухонное оборудование, предоставляя нашим клиентам возможность воплощать свои самые смелые идеи в приготовлении разнообразных блюд!

# Содержание

<b>Пароконвектоматы, зонты и подставки для них</b>	<b>4</b>
Пароконвектоматы Рубикон и оборудование для них	4
<b>Линии раздачи питания</b>	<b>6</b>
Линия раздачи питания Ривьера	6
Встраиваемая линия раздачи питания Регата	16
<b>Тепловое оборудование</b>	<b>22</b>
Кипятильники и подставки для них	22
Плита электрическая	24
<b>Оборудование для пекарен</b>	<b>24</b>
Мукопросеиватель Каскад	24
<b>Оборудование для фаст-фуда</b>	<b>24</b>
Аппараты для сырных и творожных шариков Кваркини	24
Блинные аппараты Масленица	25
Витрины для кур	26
Грили для кур Командор	26
Грили для сосисок и бургеров АРБАТ	28
Роликовые грили для сосисок ГРАТИ	29
Контактные грили Маэстро	29
Грили Саламандра	30
Гриль-шашлычница Чебет	30
Кухонная линия Таверна 2005	31
Пончиковые аппараты Гольфстрим	32
Установки для приготовления мяса электрические Шаурма	32
Установки для приготовления мяса газовые Шаурма	33
Чебуречницы	34
Шкаф тепловой для пирожков и хот-догов Фиолент	34
Электрофритюрница Панда	35
<b>Готовые решения для бизнеса</b>	<b>37</b>
Блинные станции	37
Станции для бургеров и хот-догов Бавария	38
Шаурма-станция Восточный базар	39
Кофе-станция Суматра	39
Витрины-мармиты для бургеров и картофеля фри	39
Яйцеварка ЯВА	40
Станции сбора отходов, урны	40
Витрины для компонентов пиццы (топпингов) Болоньезе	42
<b>Электро-механическое оборудование</b>	<b>43</b>
Хлеборезки Янычар АХМ-300	43
Транспортер для грязной посуды Каюк	43
<b>Оборудование для дезинфекции и очистки</b>	<b>44</b>
Рециркуляторы-облучатели	44
Облучатели прямого излучения (лампы бактерицидные)	45
Стерилизаторы для ножей	45
Стерилизатор смартфонов и гаджетов	46
Стерилизатор столовых приборов	47
Шкафы для дезинфекции	48
Шкаф для стерилизации посуды и кухонного инвентаря	49
<b>Вентиляционное оборудование</b>	<b>51</b>
Зонты вентиляционные вытяжные островные	51
Местные вентиляционные отсосы	51
Зонты вентиляционные вытяжные настенные	52
<b>Нейтральное оборудование</b>	<b>56</b>
Ванны секционные моечные сварные	56
Ванны секционные моечные цельнотянутые	61
Стол технологический с ванной моечной	62
Ванны-рукомойники	62
Столы разделочные производственные	64
Столы специализированные для сбора отходов, мясные, для обработки овощей, кондитерские	71
Столы-тумбы технологические	73
Шпильки для гастроемкостей, подносов, противней	74
Тележки технологические, сервировочные, для сбора посуды	76
Полки настенные	78
Подставки для кухонного инвентаря	81
Стеллажи кухонные	83
Шкафы кухонные для посуды, продуктов, хлеба, одежды	86
Колоды для рубки мяса и доски разделочные	87

# Пароконвектоматы, зонты и подставки для них

## Пароконвектоматы **Рубикон** и оборудование для них

Пароконвектомат АТЕСИ Рубикон АПК – универсальное и незаменимое оборудование на профессиональной кухне, дающее возможность готовить широчайший ассортимент вторых блюд и гарниров, а также выпекать хлебобулочные и кондитерские изделия.



### **Рубикон АПК-6-1.1-03-1**

ИНЖЕКТОРНЫЙ

**Код:** 322859  
**Габариты:** 810(928<sup>1</sup>)x890x855 мм  
**Напряжение:** 380 В  
**Мощность:** 12,5 кВт  
**Количество уровней GN1/1 или противень 600x400:** 6

### **Рубикон АПК-10-1.1-03-1**

ИНЖЕКТОРНЫЙ

**Код:** 322865  
**Габариты:** 810(928<sup>1</sup>)x890x1175 мм  
**Напряжение:** 380 В  
**Мощность:** 18,7 кВт  
**Количество уровней GN1/1 или противень 600x400:** 10



### **Рубикон АПК-20-1.1-03-1**

ИНЖЕКТОРНЫЙ

**Код:** 32011  
**Габариты:** 810(928<sup>1</sup>)x890x1195 мм  
**Напряжение:** 380 В  
**Мощность:** 32 кВт  
**Количество уровней GN 1/1:** 20



### **Зонт вентиляционный для пароконвектомата ЗВП-С-10-1.1-03**

**Код:** 319325  
**Габариты:** 812x1053x492 мм  
**Подходит для:** АПК- 6-1.1-03  
АПК-10-1.1-03  
АПК-20-1.1-03-1



<sup>(1)</sup> Габарит с душирующим устройством 945 мм

## Подставка для тех. оборудования ПДТ-Л-800.800.700-02

РАЗБОРНАЯ. 6 УРОВНЕЙ НАПРАВЛЯЮЩИХ

**Код:** 314534  
**Габариты:** 800x800x700 мм\*  
**Подходит для:** АПК-10-1-1-03  
**Материал:** AISI 304



## Подставка для тех. оборудования ПДТ-Л-840.600.700-02

РАЗБОРНАЯ. 6 УРОВНЕЙ НАПРАВЛЯЮЩИХ

**Код:** 313250  
**Габариты:** 840x600x700 мм\*  
**Подходит для:** АПК-10-1/1, АПК-10-1/1-И  
**Материал:** AISI 304

## Подставка для тех. оборудования ПДТ-Л-800.800.530-02

для АПК 03 ПОКОЛЕНИЯ  
РАЗБОРНАЯ. 6 УРОВНЕЙ НАПРАВЛЯЮЩИХ

**Код:** 323520  
**Габариты:** 800x800x530 мм\*  
**Подходит для:** АПК-10-1.1-03  
**Материал:** AISI 304



## Подставка для тех. оборудования ПДТ-Л-800.800.850-02

для АПК 03 ПОКОЛЕНИЯ  
РАЗБОРНАЯ. 7 УРОВНЕЙ НАПРАВЛЯЮЩИХ

**Код:** 323521  
**Габариты:** 800x800x850 мм\*  
**Подходит для:** АПК-6-1.1-03  
**Материал:** AISI 304

## Подставка для тех. оборудования ПДТ-Л-800.800.960-02

для АПК 03 ПОКОЛЕНИЯ  
РАЗБОРНАЯ. 7 УРОВНЕЙ НАПРАВЛЯЮЩИХ

**Код:** 314525  
**Габариты:** 800x800x960 мм\*  
**Подходит для:** АПК-6-1.1-03  
**Материал:** AISI 304



## Подставка для тех. оборудования ПДТ-Л-840.600.960-02

РАЗБОРНАЯ. 7 УРОВНЕЙ НАПРАВЛЯЮЩИХ

**Код:** 314526  
**Габариты:** 840x600x960 мм\*  
**Подходит для:** АПК-6-1/1, АПК-6-1/1-И  
**Материал**  
**столешницы:** AISI 304  
**Материал стоек:** AISI 210

\* Регулировка по высоте ± 20 мм

Полную информацию можно получить на сайте [www.atesy.ru](http://www.atesy.ru)

# Линии раздачи питания



## Линия раздачи питания

### Ривьера

Предназначена для кратковременного хранения готовых блюд и последующей их раздачи посетителям в заведениях общественного питания.

Позволяет организовать питание первыми, вторыми и холодными блюдами, горячими и холодными напитками, кондитерскими изделиями.

### Пример компоновки линии раздачи питания Ривьера



**Мармит 2-х блюд**

M2-1200-02-CO



**Полка 2-х ярусная**

П-2. 1200-02



**Мармит 2-х блюд с 2-яр. полкой**

1200 мм

### Сменная передняя панель по индивидуальному дизайну



### Модуль дезинфекции рук

#### МДР-1200-02

ОБЕСПЕЧИВАЕТ БЕСКОНТАКТНУЮ МОЙКУ, СУШКУ И ДЕЗИНФЕКЦИЮ РУК

**Код:** 325342

**Габариты:** 1200x700x1490 мм\*

**Напряжение:** 220 В

**Частота тока:** 50 Гц

**Номинальная**

**мощность:** 3,0 кВт



\* Регулировка по высоте ± 20 мм

## Стойка для приборов СП-700-02

**Код:** 313150  
**Габариты:** 700×661×1460 мм\*



## Холодильная витрина ХВ-1120-02

**Код:** 315860  
**Габариты:** 1120×700<sup>(1)</sup>×1805 мм\*  
**Напряжение:** 220 В  
**Мощность:** 0,8 кВт  
**Температура:** +2...+10°C

## Холодильная витрина ХВ-1200-02

**Код:** 313151  
**Габариты:** 1200×700<sup>(1)</sup>×1805 мм\*  
**Напряжение:** 220 В  
**Мощность:** 0,8 кВт  
**Температура:** +2...+10°C

## Холодильная витрина ХВ-1500-02

**Код:** 313152  
**Габариты:** 1500×700<sup>(1)</sup>×1805 мм\*  
**Напряжение:** 220 В  
**Мощность:** 0,9 кВт  
**Температура:** +2...+10°C



## Модуль подогрева тарелок 2-х секционный МПТ-2.950-02

**Код:** 313159  
**Габариты:** 950×700<sup>(1)</sup>×1050 мм\*  
**Напряжение:** 220 В  
**Мощность:** 0,54 кВт  
**Температура:** +30...+60°C  
**Вместимость:** 90 тарелок  
**Диаметр тарелок:** 160-320 мм



<sup>(1)</sup> С направляющей 1015 мм

\* Регулировка по высоте ± 20 мм

## Мармит 1-х блюд 1-но конфорочный

### M1-1.700-02-O\*

**Код:** 312658  
**Габариты:** 700×700<sup>(1)</sup>×880<sup>(2)</sup> мм  
**Напряжение:** 220 В  
**Мощность:** 2,01 кВт  
**Температура:** до +300 °С  
**Полки<sup>(3)</sup>:** полка 1-но ярусная П-1.700-02  
полка 2-х ярусная П-2.700-02  
полка 3-х ярусная П-3.700-02



## Мармит 1-х блюд 2-х конфорочный

### M1-2.1120-02-O\*

**Код:** 315853  
**Габариты:** 1120×700<sup>(1)</sup>×880<sup>(2)</sup> мм  
**Напряжение:** 220 В  
**Мощность:** 4,02 кВт  
**Температура:** до +300 °С  
**Полки<sup>(3)</sup>:** полка 1-но ярусная П-1.1120-02  
полка 2-х ярусная П-2.1120-02  
полка 3-х ярусная П-3.1120-02



## Мармит 1-х блюд 2-х конфорочный

### M1-2.1200-02-O\*

**Код:** 312659  
**Габариты:** 1200×700<sup>(1)</sup>×880<sup>(2)</sup> мм  
**Напряжение:** 220 В  
**Мощность:** 4,02 кВт  
**Температура:** до +300 °С  
**Полки<sup>(3)</sup>:** полка 1-но ярусная П-1.1200-02  
полка 2-х ярусная П-2.1200-02  
полка 3-х ярусная П-3.1200-02



## Мармит 1-х блюд 3-х конфорочный

### M1-3.1500-02-O\*

**Код:** 312660  
**Габариты:** 1500×700<sup>(1)</sup>×880<sup>(2)</sup> мм  
**Напряжение:** 220 В  
**Мощность:** 6,02 кВт  
**Температура:** до +300 °С  
**Полки<sup>(3)</sup>:** полка 1-но ярусная П-1.1500-02  
полка 2-х ярусная П-2.1500-02  
полка 3-х ярусная П-3.1500-02



\* O – на столешнице отверстие для установки полок  
<sup>(1)</sup> С направляющей 1015 мм

<sup>(2)</sup> Регулировка по высоте ± 20 мм

<sup>(3)</sup> Полка к модулю заказывается дополнительно на выбор



## Мармит 2-х блюд

### M2-1120-02-СО\*

ТИП ПОДОГРЕВА ГАСТРОЁМКОСТЕЙ - «СУХОЙ»

<b>Код:</b>	315854
<b>Габариты:</b>	1120×700(1)×880(2) мм
<b>Напряжение:</b>	220 В
<b>Мощность:</b>	0,92 кВт
<b>Температура:</b>	+20...+80 °С
<b>Ванна</b>	
<b>гастронормированная:</b>	3 X GN-1/1-150
<b>Полки<sup>(3)</sup>:</b>	полка 1-но ярусная П-1.1120-02 полка 2-х ярусная П-2.1120-02 полка 3-х ярусная П-3.1120-02

Гастроёмкости в комплект не входят и заказываются дополнительно



## Мармит 2-х блюд

### M2-1200-02-СО\*

ТИП ПОДОГРЕВА ГАСТРОЁМКОСТЕЙ - «СУХОЙ»

<b>Код:</b>	312661
<b>Габариты:</b>	1200×700 <sup>(1)</sup> ×880 <sup>(2)</sup> мм
<b>Напряжение:</b>	220 В
<b>Мощность:</b>	0,92 кВт
<b>Температура:</b>	+20...+80 °С
<b>Ванна</b>	
<b>гастронормированная:</b>	3 X GN-1/1-150
<b>Полки<sup>(3)</sup>:</b>	полка 1-но ярусная П-1.1200-02 полка 2-х ярусная П-2.1200-02 полка 3-х ярусная П-3.1200-02

Гастроёмкости в комплект не входят и заказываются дополнительно

## Мармит 2-х блюд

### M2-1500-02-СО\*

ТИП ПОДОГРЕВА ГАСТРОЁМКОСТЕЙ - «СУХОЙ»

<b>Код:</b>	312662
<b>Габариты:</b>	1500 × 700 <sup>(1)</sup> × 880 <sup>(2)</sup> мм
<b>Напряжение:</b>	220 В
<b>Мощность:</b>	1,3 кВт
<b>Температура:</b>	+20...+80 °С
<b>Ванна</b>	
<b>гастронормированная:</b>	4 X GN-1/1-150
<b>Полки<sup>(3)</sup>:</b>	полка 1-но ярусная П-1.1500-02 полка 2-х ярусная П-2.1500-02 полка 3-х ярусная П-3.1500-02

Гастроёмкости в комплект не входят и заказываются дополнительно



\* О – на столешнице отверстие для установки полок  
<sup>(1)</sup> С направляющей 1015 мм

<sup>(3)</sup> Полка к модулю заказывается дополнительно на выбор

## Мармит 2-х блюд

### M2-1120-02-ПО\*

ТИП ПОДОГРЕВА ГАСТРОЁМКОСТЕЙ -  
«ПАРОВОЙ»

<b>Код:</b>	315856
<b>Габариты:</b>	1120×700 <sup>(1)</sup> ×880 <sup>(2)</sup> мм
<b>Напряжение:</b>	220 В
<b>Мощность:</b>	2,42 кВт
<b>Температура:</b>	+20...+80 °С
<b>Ванна гастрономическая:</b>	3х GN-1/1-150 мм
<b>Полки<sup>(3)</sup>:</b>	полка 1-но ярусная П-1.1120-02 полка 2-х ярусная П-2.1120-02 полка 3-х ярусная П-3.1120-02

Гастроёмкости в комплект не входят и  
заказываются дополнительно



## Мармит 2-х блюд

### M2-1200-02-ПО\*

ТИП ПОДОГРЕВА ГАСТРОЁМКОСТЕЙ -  
«ПАРОВОЙ»

<b>Код:</b>	312663
<b>Габариты:</b>	1200×700 <sup>(1)</sup> ×880 <sup>(2)</sup> мм
<b>Напряжение:</b>	220 В
<b>Мощность:</b>	2,42 кВт
<b>Температура:</b>	+20...+80 °С
<b>Ванна гастрономическая:</b>	3х GN-1/1-150 мм
<b>Полки<sup>(3)</sup>:</b>	полка 1-но ярусная П-1.1200-02 полка 2-х ярусная П-2.1200-02 полка 3-х ярусная П-3.1200-02

Гастроёмкости в комплект не входят и  
заказываются дополнительно



## Мармит 2-х блюд

### M2-1500-02-ПО\*

ТИП ПОДОГРЕВА ГАСТРОЁМКОСТЕЙ -  
«ПАРОВОЙ»

<b>Код:</b>	312664
<b>Габариты:</b>	1500×700 <sup>(1)</sup> ×880 <sup>(2)</sup> мм
<b>Напряжение:</b>	220 В
<b>Мощность:</b>	2,42 кВт
<b>Температура:</b>	+20...+80 °С
<b>Ванна гастрономическая:</b>	4х GN-1/1-150 мм
<b>Полки<sup>(3)</sup>:</b>	полка 1-но ярусная П-1.1500-02 полка 2-х ярусная П-2.1500-02 полка 3-х ярусная П-3.1500-02

Гастроёмкости в комплект не входят и  
заказываются дополнительно

\*О – на столешнице отверстие для установки полок  
<sup>(1)</sup> С направляющей 1015 мм

<sup>(2)</sup> Регулировка по высоте ± 20 мм

<sup>(3)</sup> Полка к модулю заказывается дополнительно на  
выбор

## Охлаждаемый стол

### ОС-1120-02-О\*

**Код:** 315851  
**Габариты:** 1120×700<sup>(1)</sup>×880<sup>(2)</sup> мм  
**Напряжение:** 220 В  
**Мощность:** 0,4 кВт  
**Температура:** -2...+10°C (на высоте 10 мм от дна ванны)

**Ванна гастрономическая:** 3х GN-1/1-150 мм  
**Полки<sup>(3)</sup>:** полка 1-но ярусная П-1.1120-02  
полка 2-х ярусная П-2.1120-02  
полка 3-х ярусная П-3.1120-02

Гастроёмкости в комплект не входят



## Охлаждаемый стол

### ОС-1200-02-О\*

**Код:** 312665  
**Габариты:** 1200×700<sup>(1)</sup>×880<sup>(2)</sup> мм  
**Напряжение:** 220 В  
**Мощность:** 0,4 кВт  
**Температура:** -2...+10°C (на высоте 10 мм от дна ванны)

**Ванна гастрономическая:** 3х GN-1/1-150 мм  
**Полки<sup>(3)</sup>:** полка 1-но ярусная П-1.1200-02  
полка 2-х ярусная П-2.1200-02  
полка 3-х ярусная П-3.1200-02

Гастроёмкости в комплект не входят



## Охлаждаемый стол

### ОС-1500-02-О\*

**Код:** 312666  
**Габариты:** 1500×700<sup>(1)</sup>×880<sup>(2)</sup> мм  
**Напряжение:** 220 В  
**Мощность:** 0,4 кВт  
**Температура:** -2...+10°C (на высоте 10 мм от дна ванны)

**Ванна гастрономическая:** 4х GN-1/1-150 мм  
**Полки<sup>(3)</sup>:** полка 1-но ярусная П-1.1500-02  
полка 2-х ярусная П-2.1500-02  
полка 3-х ярусная П-3.1500-02

Гастроёмкости в комплект не входят



## Охлаждаемый стол

### ОС-1200-02

БЕЗ ПОЛКИ

**Код:** 313148  
**Габариты:** 1200×700<sup>(1)</sup>×880<sup>(2)</sup> мм  
**Напряжение:** 220 В  
**Мощность:** 0,4 кВт  
**Температура:** -2...+10 °C (на высоте 10 мм от дна ванны)

**Ванна гастрономическая:** 3х GN-1/1-150 мм  
Гастроёмкости в комплект не входят



## Поворотный модуль

### ПМВШ-90-02

ВНЕШНИЙ (Б/Н) 90°

**Код:** 313153  
**Габариты:** 1451×566×880<sup>(2)</sup> мм



\*О – на столешнице отверстие для установки полок  
<sup>(1)</sup> С направляющей 1015 мм

<sup>(2)</sup> Регулировка по высоте ± 20 мм

<sup>(3)</sup> Полка к модулю заказывается дополнительно на выбор

## Поворотный модуль

### ПМВН-90-02

ВНУТРЕННИЙ (Б/Н) 90°

Код: 313156

Габариты: 1421×881×880<sup>(2)</sup> мм



## Прилавок для горячих напитков ПГН-1120-02

БЕЗ ПОЛКИ

Код: 315857

Габариты: 1120×700<sup>(1)</sup>×880<sup>(2)</sup> мм

Напряжение: 220 В

Розетки: 2 шт

## Прилавок для горячих напитков ПГН-1200-02

БЕЗ ПОЛКИ

Код: 313280

Габариты: 1200×700<sup>(1)</sup>×880<sup>(2)</sup> мм

Напряжение: 220 В

Розетки: 2 шт

## Прилавок для горячих напитков ПГН-1500-02

БЕЗ ПОЛКИ

Код: 313149

Габариты: 1500×700<sup>(1)</sup>×880<sup>(2)</sup> мм

Напряжение: 220 В

Розетки: 2 шт

## Прилавок для горячих напитков ПГН-1120-02-0\*

Код: 315858

Габариты: 1120×700<sup>(1)</sup>×880<sup>(2)</sup> мм

Напряжение: 220 В

Розетки: 2 шт

Полки<sup>(3)</sup>: полка 1-но ярусная П-1. 755-02

полка 2-х ярусная П-2. 755-02

полка 3-х ярусная П-3. 755-02

## Прилавок для горячих напитков ПГН-1200-02-0\*

Код: 312667

Габариты: 1200×700<sup>(1)</sup>×880<sup>(2)</sup> мм

Напряжение: 220 В

Розетки: 2 шт

Полки<sup>(3)</sup>: полка 1-но ярусная П-1. 800-02

полка 2-х ярусная П-2. 800-02

полка 3-х ярусная П-3. 800-02

## Прилавок для горячих напитков ПГН-1500-02-0\*

Код: 312668

Габариты: 1500×700<sup>(1)</sup>×880<sup>(2)</sup> мм

Напряжение: 220 В

Розетки: 2 шт

Полки<sup>(3)</sup>: полка 1-но ярусная П-1.1000-02

полка 2-х ярусная П-2.1000-02

полка 3-х ярусная П-3.1000-02



\*О – на столешнице отверстие для установки полок  
<sup>(1)</sup> С направляющей 1015 мм

<sup>(2)</sup> Регулировка по высоте ± 20 мм

<sup>(3)</sup> Полки к модулю заказываются отдельно на выбор

## Прилавок нейтральный стол

### НС-1200-02-О

БЕЗ ПОЛКИ

**Код:** 318193  
**Габариты:** 1200x700<sup>(1)</sup>x880<sup>(2)</sup> мм  
**Напряжение:** 220 В  
**Розетки:** 2 шт  
**Полки<sup>(3)</sup>:** полка 1-но ярусная П-1. 1200-02  
полка 2-х ярусная П-2. 1200-02  
полка 3-х ярусная П-3. 1200-02



## Кассовый стол

### КСУ-700-02

700 мм

**Код:** 313164  
**Габариты:** 700x700<sup>(1)</sup>x880<sup>(2)</sup> мм  
**Напряжение:** 220 В  
**Розетки:** 1 шт



## Кассовый стол с подлокотником

### КСП-1120-02

ЛЕВЫЙ/ПРАВЫЙ УНИВЕРСАЛЬНЫЙ

**Код:** 315861  
**Габариты:** 1120x700<sup>(1)</sup>x880<sup>(2)</sup> мм  
**Напряжение:** 220 В  
**Розетки:** 1 шт

## Кассовый стол с подлокотником

### КСП-1200-02

ЛЕВЫЙ/ПРАВЫЙ УНИВЕРСАЛЬНЫЙ

**Код:** 313161  
**Габариты:** 1200x700<sup>(1)</sup>x880<sup>(2)</sup> мм  
**Напряжение:** 220 В  
**Розетки:** 1 шт



<sup>(1)</sup> С направляющей 1015 мм

<sup>(2)</sup> Регулировка по высоте ± 20 мм

## Полка 1-но ярусная

с ПОДСВЕТКОЙ

П-1.700-02	<b>Код:</b> 312344 <b>Габариты:</b> 700 × 300 × 335 мм <b>Подходит для:</b> М1-1.700-02-О
П-1.755-02	<b>Код:</b> 315862 <b>Габариты:</b> 755 × 300 × 335 мм <b>Подходит для:</b> ПГН-1120-02-О
П-1.800-02	<b>Код:</b> 312345 <b>Габариты:</b> 800 × 300 × 335 мм <b>Подходит для:</b> ПГН-1200-02-О
П-1.1000-02	<b>Код:</b> 312346 <b>Габариты:</b> 1000 × 300 × 335 мм <b>Подходит для:</b> ПГН.1500-02-О
П-1.1120-02	<b>Код:</b> 315852 <b>Габариты:</b> 1120 × 300 × 335 мм <b>Подходит для:</b> М1-2.1120-0-О, М2.1120-02-ПО, М2.1120-02-СО, ОС-1120-02-О
П-1.1200-02	<b>Код:</b> 312347 <b>Габариты:</b> 1200 × 300 × 335 мм <b>Подходит для:</b> М1-2.1200-0-О, М2-1200-02-ПО, М2-1200-02-СО, ОС-1200-02-О, НС-1200-02
П-1.1500-02	<b>Код:</b> 312348 <b>Габариты:</b> 1500 × 300 × 335 мм <b>Подходит для:</b> М1-3.1500-02-О, М2-1500-02-ПО, М2-1500-02-СО, ОС-1500-02-О



## Полка 2-х ярусная

ПОДСВЕТКА В НИЖНЕЙ ПОЛКЕ



П-2.700-02	<b>Код:</b> 312349 <b>Габариты:</b> 700 × 300 × 612 мм <b>Подходит для:</b> М1-1.700-02-О
П-2.755-02	<b>Код:</b> 315859 <b>Габариты:</b> 755 × 300 × 612 мм <b>Подходит для:</b> ПГН-1120-02-О
П-2.800-02	<b>Код:</b> 312350 <b>Габариты:</b> 800 × 300 × 612 мм <b>Подходит для:</b> ПГН-1200-02-О
П-2.1000-02	<b>Код:</b> 312351 <b>Габариты:</b> 1000 × 300 × 612 мм <b>Подходит для:</b> ПГН.1500-02-О
П-2.1120-02	<b>Код:</b> 315855 <b>Габариты:</b> 1120 × 300 × 612 мм <b>Подходит для:</b> М1-2.1120-0-О, М2-1120-02-ПО, М2-1120-02-СО, ОС-1120-02-О
П-2.1200-02	<b>Код:</b> 312352 <b>Габариты:</b> 1200 × 300 × 612 мм <b>Подходит для:</b> М1-2.1200-0-О, М2-1200-02-ПО, М2-1200-02-СО, ОС-1200-02-О, НС-1200-02
П-2.1500-02	<b>Код:</b> 312353 <b>Габариты:</b> 1500 × 300 × 612 мм <b>Подходит для:</b> М1-3.1500-02-О, М2-1500-02-ПО, М2-1500-02-СО, ОС-1500-02-О

## Полка 3-х ярусная

ПОДСВЕТКА В НИЖНЕЙ ПОЛКЕ

- П-3.700-02** Код: 312354  
Габариты: 700 × 300 × 832 мм  
Подходит для: М1-1.700-02-О
- П-3.755-02** Код: 315863  
Габариты: 755 × 300 × 832 мм  
Подходит для: ПГН-1120-02-О
- П-3.800-02** Код: 312355  
Габариты: 800 × 300 × 832 мм  
Подходит для: ПГН-1200-02-О
- П-3.1000-02** Код: 312356  
Габариты: 1000 × 300 × 832 мм  
Подходит для: ПГН-1500-02-О
- П-3.1120-02** Код: 315864  
Габариты: 1120 × 300 × 832 мм  
Подходит для: М1-2.1120-0-О,  
М-2.1120-02-ПО,  
М-2.1120-02-СО,  
ОС-1120-02-О
- П-3.1200-02** Код: 312357  
Габариты: 1200 × 300 × 832 мм  
Подходит для: М1-2.1200-0-О,  
М2-1200-02-ПО,  
М2-1200-02-СО,  
ОС-1200-02-О,  
НС-1200-02
- П-3.1500-02** Код: 312358  
Габариты: 1500 × 300 × 832 мм  
Подходит для: М1-3.1500-02-О,  
М2-1500-02-ПО,  
М2-1500-02-СО,  
ОС-1500-02-О



По желанию заказчика Модули линии раздачи могут комплектоваться защитными стеклами, устанавливаемыми под полки 1-го яруса или стеклянными козырьками, которые можно установить под все полки, со стороны покупателя, сменными декоративными панелями и комплектом колес.



**ДУБ**  
(стандартная поставка)

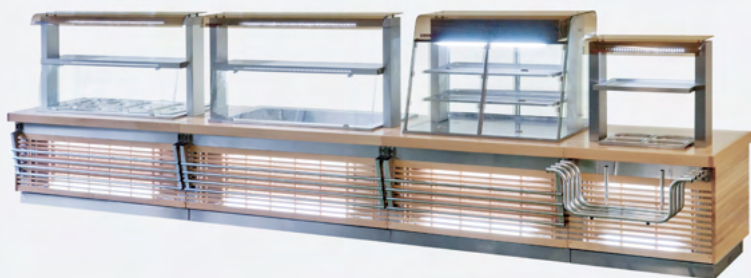


**ГЖЕЛЬ**



**МАЛИНА**





## Встраиваемая линия раздачи питания **Регата**

Основное достоинство встраиваемой линии раздачи питания – это то, что ее можно вписать в любой имеющийся дизайн кафе, столовой или фуд-корта. По желанию заказчика, линия может иметь любой набор модулей.



### Стойка для приборов **СП-774-940-02**

**Код:** 315545  
**Габариты:** 774×380×725 мм  
**Блоки:** для хлеба и столовых приборов

### Холодильная витрина **ХВ-1200-1370-02**

**Код:** 314077  
**Габариты:** 1200×700×1489 мм  
**Напряжение:** 220 В  
**Мощность:** 0,9 кВт  
**Температура:** +2...+10°C



### Холодильная витрина **ХВ-1500-1670-02**

**Код:** 315556  
**Габариты:** 1500×700×1489 мм  
**Напряжение:** 220 В  
**Мощность:** 0,9 кВт  
**Температура:** +2...+10°C



### Холодильная витрина **ХВ-900-1240-02-К**

**Код:** 317037  
**Габариты:** 900×700×1570 мм  
**Напряжение:** 220 В  
**Мощность:** 1,0 кВт  
**Температура:** +5...+10°C



### Тепловая витрина **ТВ-900-1240-02-К**

**Код:** 322589  
**Габариты:** 900×700×1038 мм  
**Напряжение:** 220 В  
**Мощность:** 1,85 кВт





## Мармит 2-х блюд M2-900-1240-02-П

ПАРОВОЙ НАГРЕВ

**Код:** 313755  
**Габариты:** 900×700×510 мм  
**Напряжение:** 220 В  
**Мощность:** 1,2 кВт  
**Температура:** +20...+80°C

**Ванна**  
**гастронормированная:** 2 GN-1/1-150мм

Гастроремкости в комплект не входят



## Мармит 2-х блюд M2-1200-1540-02-П

ПАРОВОЙ НАГРЕВ

**Код:** 315525  
**Габариты:** 1200×700×515 мм  
**Напряжение:** 220 В  
**Мощность:** 2,42 кВт  
**Температура:** +20...+80°C

**Ванна**  
**гастронормированная:** 3 GN-1/1-150мм

Гастроремкости в комплект не входят



## Мармит 2-х блюд M2-1500-1840-02-П

ПАРОВОЙ НАГРЕВ

**Код:** 315526  
**Габариты:** 1500×700×521 мм  
**Напряжение:** 220 В  
**Мощность:** 2,42 кВт  
**Температура:** +20...+80°C

**Ванна**  
**гастронормированная:** 4 GN-1/1-150мм

Гастроремкости в комплект не входят



## Охлаждаемый стол ОС-900-1240-02

**Код:** 315539  
**Габариты:** 900×700×596 мм  
**Напряжение:** 220 В  
**Мощность:** 0,4 кВт  
**Температура:** -2...+10°C

**Ванна**  
**гастронормированная:** 2 GN-1/1-150мм



## Охлаждаемый стол ОС-1200-1540-02

**Код:** 315540  
**Габариты:** 1200×700×596 мм  
**Напряжение:** 220 В  
**Мощность:** 0,4 кВт  
**Температура:** -2...+10°C

**Ванна**  
**гастронормированная:** 3 GN-1/1-150мм



## Охлаждаемый стол ОС-1500-1840-02

**Код:** 315541  
**Габариты:** 1500×700×596 мм  
**Напряжение:** 220 В  
**Мощность:** 0,4 кВт  
**Температура:** -2...+10°C

**Ванна**  
**гастронормированная:** 4 GN-1/1-150мм



## Охлаждаемая поверхность

### ОП-900-1240-02

**Код:** 315535  
**Габариты:** 900x700x598 мм  
**Напряжение:** 220 В  
**Мощность:** 0,4 кВт  
**Температура:** -2...+10°C



## Охлаждаемая поверхность

### ОП-1200-1540-02

**Код:** 315536  
**Габариты:** 1200x700x598 мм  
**Напряжение:** 220 В  
**Мощность:** 0,4 кВт  
**Температура:** -2...+10°C

## Охлаждаемая поверхность

### ОП-1500-1840-02

**Код:** 315537  
**Габариты:** 1500x700x598 мм  
**Напряжение:** 220 В  
**Мощность:** 0,4 кВт  
**Температура:** -2...+10°C



## Чафиндиш 1-х блюд

### ЧД1-10-02

ПАРОВОЙ НАГРЕВ

**Код:** 322388  
**Габариты:** 452x452x599 мм  
**Напряжение:** 220 В  
**Мощность:** 0,63 кВт  
**Температура:** до +100°C  
**Объем:** 10 литров

## Чафиндиш 2-Х блюд

### ЧД2-1.1-150-02

ПАРОВОЙ НАГРЕВ

**Код:** 323935  
**Габариты:** 600x450x673 мм  
**Напряжение:** 220 В  
**Мощность:** 0,63 кВт  
**Температура:** до +100°C  
**Гастроемкость:** GN-1/1-150 мм



## Мармит 1-х блюд 2-х конф.

### M1.2-1370-02

**Код:** 315522  
**Габариты:** 1370x788x815 мм  
**Напряжение:** 220 В  
**Мощность:** 4 кВт  
**Температура:** до +300°C  
**Диаметр конфорки:** 220 мм

## Мармит 1-х блюд под эл. супницы **М1.3С-1370-02**

**Код:** 315524  
**Габариты:** 1370x788x815 мм  
**Напряжение:** 220 В  
**Розетки:** 3 розетки под 3 электросупницы



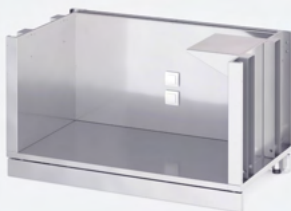
## Модуль для подогрева тарелок **МПТ-440-940-02**

**Код:** 315528  
**Габариты:** 450 x 450 x 795 мм  
**Напряжение:** 220 В  
**Мощность:** 0,27 кВт  
**Температура:** +30...+60°C  
**Вместимость:** 45 тарелок  
**Диаметр тарелок:** 150-320 мм

## Кассовый стол с подлокотником **КСП-1370-02**

УНИВЕРСАЛЬНЫЙ ЛЕВЫЙ/ПРАВЫЙ

**Код:** 315521  
**Габариты:** 1370 x 792 x 815 мм  
**Напряжение:** 220 В  
**Розетка:** 1 шт



## Поворотный модуль внутренний **ПМВН-90-02**

**Код:** 313949  
**Габариты:** 1618x634x815 мм\*

## Поворотный модуль внешний **ПМВШ-90-02**

**Код:** 313948  
**Габариты:** 1673x635x815 мм\*



\* Регулировка по высоте  $\pm 20$  мм

## Тумба-подставка

ДВЕРИ КУПЕ

- ТП-1240-02 **Код:** 313909  
**Габариты:** 1240x828x815 мм\*  
**Подходит для:** М2-900-1240-02-П  
ТВ-900-1240-02-К
- ТП-1540-02 **Код:** 315551  
**Габариты:** 1540x828x815 мм\*  
**Подходит для:** М2-1200-1540-02-П
- ТП-1840-02 **Код:** 315554  
**Габариты:** 1840x828x815 мм\*  
**Подходит для:** М2-1500-1840-02-П

## Тумба-подставка

### ТП-МПТ-940-02

- Код:** 315546  
**Габариты:** 940x828x815 мм\*  
**Подходит для:** МПТ-440-940-02

## Тумба-подставка

### ТП-МПХ-940-02

ДВЕРИ РАСПАШНЫЕ

- Код:** 315548  
**Габариты:** 940x828x815 мм\*  
**Подходит для:** Стойки приборов и хлеба,  
СП-774-940-02



## Тумба-подставка

- ТПХ-1240-02 **Код:** 315550  
**Габариты:** 1240x828x815 мм\*  
**Подходит для:** ОС-900-1240-02  
ОП-900-1240-02
- ТПХ-1240-02-К **Код:** 319173  
**Габариты:** 1240x828x815 мм\*  
**Подходит для:** ХВ-900-1240-02-К
- ТПХ-1370-02 **Код:** 314330  
**Габариты:** 1370x828x815 мм\*  
**Подходит для:** ХВ-1200-1370-02
- ТПХ-1540-02 **Код:** 315552  
**Габариты:** 1540x828x815 мм\*  
**Подходит для:** ОС-1200-1540-02  
ОП-1200-1540-02
- ТПХ-1670-02 **Код:** 315553  
**Габариты:** 1670x828x815 мм\*  
**Подходит для:** ХВ-1500-1670-02
- ТПХ-1840-02 **Код:** 314332  
**Габариты:** 1840x828x815 мм\*  
**Подходит для:** ОС-1500-1840-02  
ОП-1500-1840-02

## Тумба-подставка

### ТПЧД1+2-1540-02

ДВЕРИ КУПЕ

- Код:** 322622  
**Габариты:** 1540x828x815 мм\*  
**Подходит для:** ЧД1-10-02, ЧД2-1.1-150-02

## Полка 1-но ярусная

С ПОДСВЕТКОЙ

- П-1-1240-02 **Код:** 314372  
**Габариты:** 1070x330x527 мм
- П-1-1370-02 **Код:** 314373  
**Габариты:** 1200x330x527 мм
- П-1-1540-02 **Код:** 315468  
**Габариты:** 1370x330x527 мм
- П-1-1840-02 **Код:** 315469  
**Габариты:** 1670x330x527 мм



\* Регулировка по высоте ± 20 мм

## Полка 2-х ярусная

П-2-1240-02 **Код:** 314544  
**Габариты:** 1070x375x879 мм

П-2-1370-02 **Код:** 314545  
**Габариты:** 1200x350x879 мм

П-2-1540-02 **Код:** 315465  
**Габариты:** 1370x375x879 мм

П-2-1840-02 **Код:** 314464  
**Габариты:** 1670x375x879 мм



## Направляющие для подносов 4 трубы

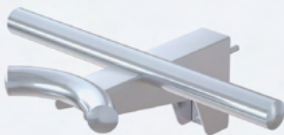


### Направляющие для хранения подносов НХП-940-02

**Код:** 315530  
**Габариты:** 925x395x330 мм  
**Материал:** Нержавеющая сталь

## Направляющая для поворотного модуля внешний НПМВШ-90-02

**Код:** 313968  
**Габариты:** 360x330x103 мм  
**Материал:** нержавеющая сталь  
**Поворотный модуль:** ПМВШ-90-02



## Направляющая для поворотного модуля внутренний НПМВН-90-02

**Код:** 313969  
**Габариты:** 2160x392,5x103 мм  
**Материал:** Нержавеющая сталь  
**Поворотный модуль:** ПМВН-90-02

## Направляющая для перемещения подносов

НП-940-02 **Код:** 315534  
**Габариты:** 925x395x103 мм  
**Материал:** Нержавеющая сталь

НП-1240-02 **Код:** 314308  
**Габариты:** 1225x395x103 мм  
**Материал:** Нержавеющая сталь

НП-1370-02 **Код:** 314309  
**Габариты:** 1355x395x103 мм  
**Материал:** Нержавеющая сталь

НП-1540-02 **Код:** 315531  
**Габариты:** 1525x395x103 мм  
**Материал:** Нержавеющая сталь

НП-1670-02 **Код:** 315532  
**Габариты:** 1655x395x103 мм  
**Материал:** Нержавеющая сталь

НП-1840-02 **Код:** 314310  
**Габариты:** 1825x395x103 мм  
**Материал:** Нержавеющая сталь



По желанию заказчика модули линии раздачи могут комплектоваться направляющими для подносов из 5 труб. Также в компании АТЕСИ вы можете заказать под ключ облицовку из дерева или других материалов!

# Тепловое оборудование

## Кипятильники и подставки для них

Предназначен для непрерывного приготовления кипятка на предприятиях общественного питания.

### Кипятильник

#### Самсон КНЭ-7-01

для кипячения и РАЗДАЧИ ГОРЯЧЕЙ ВОДЫ

**Код:** 314862  
**Габариты:** 380x500x640 мм  
**Напряжение:** 220В,  
**Мощность:** 3 кВт,  
**Производительность:** 25 л/час  
**Накопитель кипятка:** 7 литров

### Кипятильник

#### Самсон КНЭ-12-01

для кипячения и РАЗДАЧИ ГОРЯЧЕЙ ВОДЫ

**Код:** 314863  
**Габариты:** 380x500x700 мм  
**Напряжение:** 220В  
**Мощность:** 3 кВт  
**Производительность:** 25 л/час  
**Накопитель кипятка:** 12 литров

### Кипятильник

#### Самсон КНЭ-17-01

для кипячения и РАЗДАЧИ ГОРЯЧЕЙ ВОДЫ

**Код:** 314864  
**Габариты:** 380x500x760 мм  
**Напряжение:** 220В  
**Мощность:** 3 кВт  
**Производительность:** 25 л/час  
**Накопитель кипятка:** 17 литров



### Кипятильник проточный

#### Фонтан АКНЭ-25

25 ЛИТРОВ

**Код:** 20497  
**Габариты:** 370 × 420 × 360 мм  
**Напряжение:** 220 В  
**Мощность:** 3 кВт

### Кипятильник проточный

#### Фонтан АКНЭ-50

50 ЛИТРОВ

**Код:** 20496  
**Габариты:** 370 × 420 × 360 мм  
**Напряжение:** 380 В  
**Мощность:** 6 кВт

### Кипятильник проточный

#### Фонтан АКНЭ-100

100 ЛИТРОВ

**Код:** 10917  
**Габариты:** 370 × 420 × 360 мм  
**Напряжение:** 380 В  
**Мощность:** 12 кВт

## Подставка под кипятильник

### серия Бюджет

#### ПК-Б-310.310.420-02

ПОДХОДИТ ПОД КИПЯТИЛЬНИК ФОНТАН

Код: 313921

Габариты: 310x310x420 мм\*

Материал: Оцинкованная сталь



## Подставка под кипятильник

### серия Стандарт

#### ПК-С-310.310.420-02

ПОДХОДИТ ПОД КИПЯТИЛЬНИК ФОНТАН

Код: 313923

Габариты: 310x310x420 мм\*

Материал: AISI 430

## Подставка под кипятильник

### серия Бюджет

#### ПК-Б-310.310.870-02

ПОДХОДИТ ПОД КИПЯТИЛЬНИК ФОНТАН

Код: 313922

Габариты: 310x310x870 мм\*

Материал: Оцинкованная сталь

## Подставка под кипятильник

### серия Стандарт

#### ПК-С-310.310.870-02

ПОДХОДИТ ПОД КИПЯТИЛЬНИК ФОНТАН

Код: 313924

Габариты: 310 x 310 x 870 мм\*

Материал: AISI 430



## Подставка под кипятильник

### серия Бюджет

#### ПК-Б-400.400.420-02

#### (ПК-420)

Код: 313919

Габариты: 400x400x420 мм

Материал: Оцинкованная сталь



## Подставка под кипятильник

### серия Стандарт

#### ПК-С-400.400.420-02

Код: 313251

Габариты: 400 x 400 x 420 мм

Материал: AISI 430

## Подставка под кипятильник

### серия Бюджет

#### ПК-Б-400.400.870-02

#### (ПК-870)

Код: 313252

Габариты: 400x400x870 мм

Материал: Оцинкованная сталь

## Подставка под кипятильник

### серия Стандарт

#### ПК-С-400.400.870-02

Код: 313920

Габариты: 400 x 400 x 870 мм

Материал: AISI 430



\* Ножки регулируются по высоте  $\pm 20$  мм

# Плита электрическая

## Плита электрическая

### Алента ЭПШЧ-9-4-18Э

<b>Код:</b>	25562
<b>Габариты:</b>	780(1050*)x900x870 мм
<b>Напряжение:</b>	380 В
<b>Мощность:</b>	16 кВт
<b>Количество конфорок:</b>	4 шт
<b>Комплектация:</b>	С духовкой

\* С боковыми столиками



# Оборудование для пекарен

## Мукопросеиватель Каскад

Мукопросеиватель «Каскад» предназначен для просеивания, рыхления и обогащения кислородом муки.



### Мукопросеиватель Каскад

<b>Код:</b>	294
<b>Габариты:</b>	405x560x800 мм
<b>Напряжение:</b>	380 В
<b>Мощность:</b>	0,18 кВт
<b>Размер ячейки сита:</b>	1,2 x 1,2 мм
<b>Производительность установки:</b>	150 кг в час
<b>Емкость загрузочного бункера:</b>	40 л
<b>Диаметр проволоки сита:</b>	0,32 мм
<b>Кол-во одновременно загружаемой муки:</b>	5 кг
<b>Масса:</b>	34 кг

## Сетка для просеивания муки

<b>Код:</b>	1200
<b>Габариты:</b>	400 x 400 x 18 мм
<b>Материал:</b>	конструкционная сталь



# Оборудование для фаст-фуда

## Аппараты для сырных и творожных шариков Кваркини

### Аппарат Кваркини КА-350-01

<b>Код:</b>	314810
<b>Габариты:</b>	770x515x610 мм
<b>Напряжение:</b>	220 В
<b>Мощность:</b>	3,9 кВт
<b>Температура:</b>	+50...+190 °C
<b>Производительность:</b>	350 шт/час
<b>Объем заливаемого масла (фритюра):</b>	8 л
<b>Объем дозатора:</b>	6 л
<b>Время приготовления шарика:</b>	180 с
<b>В ванне одновременно готовятся:</b>	30 шт



### Аппарат Кваркини КА-500-01

<b>Код:</b>	314811
<b>Габариты:</b>	970x515x610 мм
<b>Напряжение:</b>	220 В
<b>Мощность:</b>	7,8 кВт
<b>Температура:</b>	+50...+190 °C
<b>Производительность:</b>	500 шт/час
<b>Объем заливаемого масла (фритюра):</b>	10 л
<b>Объем дозатора:</b>	6 л
<b>Время приготовления шарика:</b>	180 с
<b>В ванне одновременно готовятся:</b>	45 шт





# Блинные аппараты Масленица

## Блинная аппараты

### Масленица БА-1-400-02

**Код:** 318247  
**Габариты:** 446x493x220 мм  
**Напряжение:** 220 В  
**Мощность:** 2,5 кВт  
**Кол. блинов:** 30 шт/час  
**Конфорка:** 1 шт  
**Диаметр конфорки:** 400 мм  
**Материал конфорки:** Термостойкий чугун



## Блинная аппараты

### Масленица БА-1/2.5

**Код:** 297  
**Габариты:** 406x444x220 мм  
**Напряжение:** 220 В  
**Мощность:** 2,5 кВт  
**Кол. блинов:** 30 шт/час  
**Конфорка:** 1 шт  
**Диаметр конфорки:** 360 мм  
**Материал конфорки:** Термостойкий чугун

## Блинная аппараты

### Масленица БА-2-400-02

**Код:** 318248  
**Габариты:** 886x493x220 мм  
**Мощность:** 5,0 кВт  
**Кол. блинов:** 60 шт/час  
**Конфорка:** 2 шт  
**Диаметр конфорки:** 400 мм  
**Материал конфорки:** Термостойкий чугун

## Блинная аппараты

### Масленица БА-2/5

**Код:** 296  
**Габариты:** 806x444x220 мм  
**Напряжение:** 220 В  
**Мощность:** 5 кВт  
**Кол. блинов:** 60 шт/час  
**Конфорка:** 2 шт  
**Диаметр конфорки:** 360 мм  
**Материал конфорки:** Термостойкий чугун

## Блинная аппараты

### Масленица БА-1 газ

**Код:** 286777  
**Габариты:** 420x470x220 мм  
**Экв. эл. мощность:** 3,8 кВт  
**Кол. блинов:** 30 шт/час  
**Конфорка:** 1 шт  
**Диаметр конфорки:** 360 мм  
**Материал конфорки:** Термостойкий чугун



## Блинная аппараты

### Масленица БА-2 газ

**Код:** 290755  
**Габариты:** 810x470x220 мм  
**Экв. эл. мощность:** 7,6 кВт  
**Кол. блинов:** 60 шт/час  
**Конфорка:** 2 шт  
**Диаметр конфорки:** 360 мм  
**Материал конфорки:** Термостойкий чугун



# Витрины для кур

Тепловая витрина для кур «Командор» предназначена для непродолжительного хранения и демонстрации в горячем состоянии приготовленных тушек или частей кур, вторых блюд и горячих закусок.

## Витрина для кур

### Командор ВК-4Э

Пароувлажнение, внутренняя подсветка

<b>Код:</b>	301161
<b>Габариты:</b>	640×460×640 мм
<b>Напряжение:</b>	220 В
<b>Мощность:</b>	1,2 кВт
<b>Масса:</b>	35 кг
<b>Объем емкости для воды:</b>	1,5 литра
<b>Температура:</b>	+30...+85°C
<b>Количество полок:</b>	3 шт
<b>Вместимость:</b>	9 кур



## Витрина для кур

### Командор ВК-4-01

Пароувлажнение, внутренняя подсветка, терморегулятор спрятан под корпус витрины

<b>Код:</b>	304677
<b>Габариты:</b>	640×460×640 мм
<b>Напряжение:</b>	220 В
<b>Мощность:</b>	1,2 кВт
<b>Масса:</b>	35 кг
<b>Объем емкости для воды:</b>	1,5 литра
<b>Температура:</b>	+30...+85°C
<b>Количество полок:</b>	3 шт
<b>Вместимость:</b>	9 кур



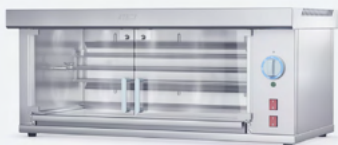
# Грили для кур Командор

## Гриль для кур

### Командор-2/1 М

ШАМПУРНЫЙ

<b>Код:</b>	25945
<b>Габариты:</b>	963×508×416 мм
<b>Напряжение:</b>	220 В
<b>Мощность:</b>	3 кВт
<b>Вместимость:</b>	5/4 шт (1 кг/1,7 кг)
<b>Кол. шампуров:</b>	1 шт
<b>Температура:</b>	+50...+250°C
<b>Время приготовления:</b>	80-100 мин



## Гриль для кур

### Командор-2/2 М

ШАМПУРНЫЙ

<b>Код:</b>	27686
<b>Габариты:</b>	963×508×696 мм
<b>Напряжение:</b>	220 В
<b>Мощность:</b>	4,5 кВт
<b>Вместимость:</b>	10/8 шт (1 кг/1,7 кг)
<b>Кол. шампуров:</b>	2 шт
<b>Температура:</b>	+50...+250°C
<b>Время приготовления:</b>	80-100 мин

## Гриль для кур

### Командор-2/3-Э

ШАМПУРНЫЙ

<b>Код:</b>	294168
<b>Габариты:</b>	945×460×825 мм
<b>Напряжение:</b>	220 В
<b>Мощность:</b>	6,4 кВт
<b>Вместимость:</b>	15/12 шт. (1 кг/1,7 кг)
<b>Кол. шампуров:</b>	3 шт
<b>Температура:</b>	+50...+250°C
<b>Время приготовления:</b>	80-100 мин



## Гриль для кур Командор-2/5-Э

ШАМПУРНЫЙ

Код:	294262
Габариты:	945×560×825 мм
Напряжение:	220 В
Мощность:	7,3 кВт
Вместимость:	25/20 шт (1 кг/1,7 кг)
Кол. шампуров:	5 шт (2 спереди, 3 сзади)
Температура:	+50...+250°C
Время приготовления:	80-100 мин



## Гриль для кур Командор-2/5 газ

ШАМПУРНЫЙ

Код:	290428
Габариты:	1060×570×980 мм
Газовые горелки:	3 шт
ЭКВ эл. мощность	11 кВт
Вместимость:	25/20 шт (1 кг/1,7 кг)
Кол. шампуров:	5 шт (2 спереди, 3 сзади)
Расход газа:	0,85 кг в час
Время приготовления:	70-90 мин



## Гриль для кур Командор-4Э

КАРУСЕЛЬНЫЙ

Код:	289761
Габариты:	640×475×505 мм
Напряжение:	220 В
Мощность:	3,6 кВт
Кол-во садков:	4 шт
Вместимость:	8 шт
Температура:	+50...+250°C
Время приготовления:	60-80 мин



## Гриль для кур Командор-4Э-Т

КАРУСЕЛЬНЫЙ С ТАЙМЕРОМ

Код:	301160
Габариты:	630×465×505 мм
Напряжение:	220 В
Мощность:	3,6 кВт
Кол. садков:	4 шт
Вместимость:	8 шт
Температура:	+50...+250°C
Время приготовления:	80-100 мин
Таймер:	15-120 мин



## Гриль для кур Командор-5Э-Т

КАРУСЕЛЬНЫЙ С ТАЙМЕРОМ

Код:	302694
Габариты:	860×465×530 мм
Напряжение:	220 В
Мощность:	6 кВт
Кол. садков:	4 шт
Вместимость:	12 шт
Температура:	+50...+250°C
Время приготовления:	60-70 мин
Таймер:	15-120 мин

## Гриль для кур Командор-5Э-Т-380

КАРУСЕЛЬНЫЙ С ТАЙМЕРОМ, НА 380 В

Код:	307190
Габариты:	860×465×530 мм
Напряжение:	380 В
Мощность:	6 кВт
Кол. садков:	4 шт
Вместимость:	12 шт
Температура:	+50...+250°C
Время приготовления:	60-70 мин
Таймер:	15-120 мин



## Гриль для кур Командор-6Э-Т

КАРУСЕЛЬНЫЙ С ТАЙМЕРОМ

Код:	302695
Габариты:	860×580×655 мм
Напряжение:	220 В
Мощность:	8 кВт
Кол. садков:	6 шт
Вместимость:	18 шт
Температура:	+50...+250°C
Время приготовления:	60-70 мин
Таймер:	15-120 мин



## Гриль для кур Командор-6Э-Т-380

КАРУСЕЛЬНЫЙ С ТАЙМЕРОМ, НА 380 В

Код:	307191
Габариты:	860×580×655 мм
Напряжение:	380 В
Мощность:	8 кВт
Кол. садков:	6 шт
Вместимость:	18 шт
Температура:	+50...+250°C
Время приготовления:	60-70 мин
Таймер:	15-120 мин

## Грили для сосисок и бургеров АРБАТ

Предназначены для обжаривания сосисок, сарделек, мясных и рыбных батончиков цилиндрической формы.

### Комби-гриль АРБАТ КГ-7.1П-440-01

ДЛЯ СОСИСОК И БУРГЕРОВ

Код:	318838
Габариты:	585×535×300 мм
Напряжение:	220 В
Мощность:	1,65 кВт
Ролики:	7 шт для сосисок
Секции:	1 плоская для котлет
Покрытие:	Антипригарное
Покрытие роликов:	Нержавеющая сталь



### Комби-гриль АРБАТ КГ-7.1П-440-01-А

ДЛЯ СОСИСОК И БУРГЕРОВ

Код:	324011
Габариты:	585×535×300 мм
Напряжение:	220 В
Мощность:	1,65 кВт
Ролики:	7 шт для сосисок
Секции:	1 плоская для котлет
Покрытие:	Антипригарное
Покрытие роликов:	Тефлон

### Комби-гриль АРБАТ КГ-7.3-440-01

Код:	318839
Габариты:	585×535×300 мм
Напряжение:	220 В
Мощность:	1,65 кВт
Ролики:	7 шт для сосисок
Секции:	3 плоские для котлет
Покрытие:	Антипригарное
Покрытие роликов:	Нержавеющая сталь



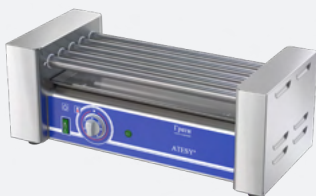
# Роликовые грили для сосисок

## ГРАТИ

### Гриль роликовый для сосисок Грати-5.440-02

<b>Код:</b>	312325
<b>Габариты:</b>	585x265x225 мм
<b>Напряжение:</b>	220 В
<b>Мощность:</b>	0,76 кВт
<b>Ролики:</b>	4 шт
<b>Время приготовления:</b>	8-12 мин

Регулятор мощности



### Гриль роликовый для сосисок Грати-9.440-02-2

<b>Код:</b>	319883
<b>Габариты:</b>	585x435x225мм
<b>Напряжение:</b>	220 В
<b>Мощность:</b>	1.36 кВт
<b>Ролики:</b>	4-5 шт
<b>Время приготовления:</b>	8-12 мин

2 зоны раздельной регулировки вращения и нагрева; 5 роликов/4 ролика. Регулятор мощности.



## Контактные грили Маэстро

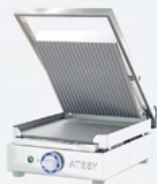
Предназначены для быстрого приготовления и разогрева горячих блюд благодаря одновременному их поджариванию с двух сторон.

### Маэстро GK-1-1.55PЧ

<b>Код:</b>	300527
<b>Габариты:</b>	250x423x210 мм
<b>Напряжение:</b>	220 В
<b>Мощность:</b>	1,55 кВт
<b>Поверхность верхняя:</b>	Рифленая
<b>Поверхность нижняя:</b>	Рифленая
<b>Материал жарочной поверхности:</b>	Чугун

### Маэстро GK-1/1.55P

<b>Код:</b>	20495
<b>Габариты:</b>	250x423x210 мм
<b>Напряжение:</b>	220 В
<b>Мощность:</b>	1,55 кВт
<b>Поверхность верхняя:</b>	Рифленая
<b>Поверхность нижняя:</b>	Рифленая
<b>Материал жарочной поверхности:</b>	Сталь

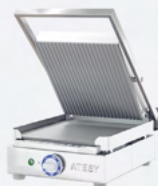


### Маэстро GK-1/1.55Г

<b>Код:</b>	20494
<b>Габариты:</b>	250x423x210 мм
<b>Напряжение:</b>	220 В
<b>Мощность:</b>	1,55 кВт
<b>Поверхность верхняя:</b>	Рифленая
<b>Поверхность нижняя:</b>	Гладкая
<b>Материал жарочной поверхности:</b>	Сталь

### Маэстро GK-1/1.55Г-1

<b>Код:</b>	324083
<b>Габариты:</b>	250x423x210 мм
<b>Напряжение:</b>	220 В
<b>Мощность:</b>	1,55 кВт
<b>Поверхность верхняя:</b>	Гладкая
<b>Поверхность нижняя:</b>	Гладкая
<b>Материал жарочной поверхности:</b>	Сталь



## Маэстро GK-2/3.1P

**Код:** 11601  
**Габариты:** 510×423×210 мм  
**Напряжение:** 220 В  
**Мощность:** 3,1 кВт  
**Поверхность верхняя:** Рифленая  
**Поверхность нижняя:** Гладкая  
**Материал жарочной поверхности:** Сталь



## Маэстро GK-2/3.1K

**Код:** 19120  
**Габариты:** 510×423×210 мм  
**Напряжение:** 220 В  
**Мощность:** 3,1 кВт  
**Поверхность верхняя:** рифленая  
**Поверхность нижняя:** 1/2 гладкая, 1/2 рифленая

**Материал жарочной поверхности:** Сталь

## Маэстро GK-2/3.1P

**Код:** 19121  
**Габариты:** 510×423×210 мм  
**Напряжение:** 220 В  
**Мощность:** 3,1 кВт  
**Поверхность верхняя:** Рифленая  
**Нижняя поверхность:** Рифленая  
**Материал жарочной поверхности:** Сталь



## Грили Саламандра

Предназначен для тепловой обработки продуктов с помощью инфракрасного излучения, придания корочки или разогрева блюд.



### Гриль Саламандра ГСЛ-1-400.300-01

Есть регулировка температуры

**Код:** 306093  
**Габариты:** 499×330(425\*)×422 мм  
**Напряжение:** 220 В  
**Мощность:** 2 кВт  
**Нагреватели:** 1 шт

\* С решёткой

### Гриль Саламандра ГСЛ-2-400.300-01

Есть регулировка температуры

**Код:** 308320  
**Габариты:** 499×330(425\*)×422 мм  
**Напряжение:** 220 В  
**Мощность:** 4 кВт  
**Нагреватели:** 2 шт

\* С решёткой



## Гриль-шашлычница Чегет

### Гриль-шашлычница Чегет ГШК-4.3-02

Универсальный гриль с дымогенератором предназначен для приготовления шашлыков из мяса, овощей, птицы, морепродуктов и способен заменить традиционный мангал на профессиональной кухне ресторана, бара и точке фаст-фуд.

**Код:** 320889  
**Габариты:** 640×485×530 мм  
**Напряжение:** 220 В  
**Мощность:** 3,65 кВт  
**Количество садок:** 4 шт  
**Таймер для каждой садки:** 05-60 мин  
**Вместимость:** 3,2 кг  
**Производительность:** до 9 кг в час  
**Время приготовления:** 20-30 мин



# Кухонная линия Таверна 2005

## Жарочная поверхность-300

ЭЛЕКТРОСКОВОРОДА - 300

**Код:** 195  
**Габариты:** 300×440×330 мм  
**Напряжение:** 220 В  
**Мощность:** 1,6 кВт  
**Регулировка температуры:** +50,,,+275 °С



## Жарочная поверхность-600

ЭЛЕКТРОСКОВОРОДА - 600

**Код:** 196  
**Габариты:** 600×440×330 мм  
**Напряжение:** 220 В  
**Мощность:** 3,8 кВт  
**Регулировка температуры:** +50,,,+275 °С

## Мармит-300

1-НО СЕКЦИОННЫЙ

**Код:** 184  
**Габариты:** 300×440×330 мм  
**Напряжение:** 220 В  
**Мощность:** 0,25 кВт  
**Температура:** +20...+70°С  
**Нагрев:** Сухой  
**Комплектация:** 2 GN-1/4-150 мм,  
крышки 2 GN-1/4



## Мармит-600

2-Х СЕКЦИОННЫЙ

**Код:** 185  
**Габариты:** 600×440×330 мм  
**Напряжение:** 220 В  
**Мощность:** 0,5 кВт  
**Температура:** +20...+70°С  
**Нагрев:** Сухой  
**Комплектация:** 2 GN-1/4-150 мм,  
1 GN-1/2-150 мм,  
крышки 2 GN-1/4,  
крышка 1 GN-1/2

## Электроплита-300

1-НО КОНФОРОЧНАЯ

**Код:** 10739  
**Габариты:** 300×440×330 мм  
**Напряжение:** 220 В  
**Мощность:** 2,5 кВт  
**Конфорки:** 1 шт  
**Диаметр конфорок:** 180 мм



## Электроплита-600

2-Х КОНФОРОЧНАЯ

**Код:** 10721  
**Габариты:** 600×440×330 мм  
**Напряжение:** 220 В  
**Мощность:** 5 кВт  
**Конфорки:** 2 шт  
**Диаметр конфорок:** 180 мм

# Пончиковые аппараты

## Гольфстрим

### Гольфстрим 1/1М-2

С РУЧНЫМ ДОЗАТОРОМ

<b>Код:</b>	302689
<b>Габариты:</b>	770×505×550 мм
<b>Напряжение:</b>	220 В
<b>Мощность:</b>	3,9 кВт
<b>Пончиков в час:</b>	200 шт
<b>Объем дозатора:</b>	6 л
<b>Объем фритюрной ванны:</b>	16 л
<b>Объем масла:</b>	8 л



### Гольфстрим 2М-2

С РУЧНЫМ ДОЗАТОРОМ

<b>Код:</b>	302690
<b>Габариты:</b>	970×505×550 мм
<b>Напряжение:</b>	220 В
<b>Мощность:</b>	7,8 кВт
<b>Пончиков в час:</b>	300 шт
<b>Объем дозатора:</b>	6 л
<b>Объем фритюрной ванны:</b>	23 л
<b>Объем масла:</b>	13 л



Дополнительно к пончиковому аппарату вы можете приобрести настольную подставку для дозатора теста.

# Установки для приготовления мяса электрические Шаурма

## Установка Шаурма 2-ЭЛ-05-Н

С РУЧНЫМ ПРИВОДОМ\*

<b>Код:</b>	304370
<b>Габариты:</b>	452×670×770 мм
<b>Мощность:</b>	3 кВт
<b>Вместимость:</b>	до 20 кг мяса
<b>Корпус:</b>	AISI 430
<b>ТЭН:</b>	2 шт

## Установка Шаурма 2-ЭЛ-05-ОЦ

С РУЧНЫМ ПРИВОДОМ\*

<b>Код:</b>	304678
<b>Габариты:</b>	452×670×770 мм
<b>Мощность:</b>	3 кВт
<b>Вместимость:</b>	до 20 кг мяса
<b>Корпус:</b>	Оцинкованная сталь
<b>ТЭН:</b>	2 шт



## Установка Шаурма 3-ЭЛ-05-Н

С РУЧНЫМ ПРИВОДОМ\*

<b>Код:</b>	304372
<b>Габариты:</b>	452×670×926 мм
<b>Мощность:</b>	4,5 кВт
<b>Вместимость:</b>	до 30 кг мяса
<b>Корпус:</b>	AISI 430
<b>ТЭН:</b>	3 шт

## Установка Шаурма 3-ЭЛ-05-ОЦ

С РУЧНЫМ ПРИВОДОМ\*

<b>Код:</b>	303493
<b>Габариты:</b>	452×670×926 мм
<b>Мощность:</b>	4,5 кВт
<b>Вместимость:</b>	до 30 кг мяса
<b>Корпус:</b>	Оцинкованная сталь
<b>ТЭН:</b>	3 шт



\*Электропривод к установке Шаурма приобретается отдельно

32 Полную информацию можно получить на сайте [www.atesy.ru](http://www.atesy.ru)



## Установка Шаурма 4-ЭЛ-05-Н

С РУЧНЫМ ПРИВОДОМ\*

<b>Код:</b>	304373
<b>Габариты:</b>	452x670x1082 мм
<b>Мощность:</b>	6 кВт
<b>Вместимость:</b>	до 40 кг мяса
<b>Корпус:</b>	AISI 430
<b>ТЭН:</b>	4 шт



## Установка Шаурма 4-ЭЛ-05-ОЦ

С РУЧНЫМ ПРИВОДОМ\*

<b>Код:</b>	304728
<b>Габариты:</b>	452x670x1082 мм
<b>Мощность:</b>	6 кВт
<b>Вместимость:</b>	до 40 кг мяса
<b>Корпус:</b>	Оцинкованная сталь
<b>ТЭН:</b>	4 шт

## Электропривод к установке Шаурма ЭПШ-01

УНИВЕРСАЛЬНЫЙ

<b>Код:</b>	304374
<b>Габариты:</b>	152x100x144 мм
<b>Напряжение:</b>	220 В
<b>Мощность:</b>	0,012 кВт
<b>Подходит для:</b>	Для установок Шаурма 05-го поколения



# Установки для приготовления мяса газовые Шаурма

## Установка Шаурма 2-ГАЗ-05-Н

С РУЧНЫМ ПРИВОДОМ\*

<b>Код:</b>	304366
<b>Габариты:</b>	475 x 690 x 975 мм
<b>Экв. эл. мощность:</b>	7,3 кВт
<b>Вместимость:</b>	до 20 кг мяса
<b>Корпус:</b>	AISI 430
<b>Кол-во горелок:</b>	2 шт

Газконтроль на каждой горелке

## Установка Шаурма 2-ГАЗ-05-ОЦ

С РУЧНЫМ ПРИВОДОМ\*

<b>Код:</b>	304365
<b>Габариты:</b>	475 x 690 x 975 мм
<b>Экв. эл. мощность:</b>	7,3 кВт
<b>Вместимость:</b>	до 20 кг мяса
<b>Корпус:</b>	Оцинкованная сталь
<b>Кол-во горелок:</b>	2 шт

Газконтроль на каждой горелке



## Установка Шаурма 3-ГАЗ-05-Н

С РУЧНЫМ ПРИВОДОМ\*

<b>Код:</b>	304368
<b>Габариты:</b>	475 x 690 x 1270 мм
<b>Экв. эл. мощность:</b>	11 кВт
<b>Вместимость:</b>	до 30 кг мяса
<b>Корпус:</b>	AISI 430
<b>Кол-во горелок:</b>	3 шт

Газконтроль на каждой горелке

## Установка Шаурма 3-ГАЗ-05-ОЦ

С РУЧНЫМ ПРИВОДОМ\*

<b>Код:</b>	304367
<b>Габариты:</b>	475 x 690 x 1270 мм
<b>Экв. эл. мощность:</b>	11 кВт
<b>Вместимость:</b>	до 30 кг мяса
<b>Корпус:</b>	Оцинкованная сталь
<b>Кол-во горелок:</b>	3 шт

Газконтроль на каждой горелке



\*Электропривод к установке Шаурма приобретается отдельно

Полную информацию можно получить на сайте [www.atesy.ru](http://www.atesy.ru)

# Чебуречницы

Чебуречница предназначена для приготовления чебуреков, пирожков, беляшей в разогретом масле (фритюре).

## Чебуречница М

С КРАНОМ ДЛЯ СЛИВА МАСЛА

**Код:** 282134  
**Габариты:** 930×505×270 мм  
**Напряжение:** 220 В  
**Мощность:** 2х3,9 кВт  
**Объем фритюра:** 14 литров  
**Регулирование температуры:** от +50 до +190°C



## Чебуречница мини М

С КРАНОМ ДЛЯ СЛИВА МАСЛА

**Код:** 282086  
**Габариты:** 730×505×270 мм  
**Напряжение:** 220 В  
**Мощность:** 3,9 кВт  
**Объем фритюра:** 6 литров  
**Регулирование температуры:** от +50 до +190°C



## Чебуречница-ЕВРО

БЕЗ КРАНА ДЛЯ СЛИВА МАСЛА

**Код:** 290677  
**Габариты:** 605×330×275 мм  
**Напряжение:** 220 В  
**Мощность:** 3,9 кВт  
**Объем фритюра:** 14 литров  
**Регулирование температуры:** от +50 до +190°C  
**Ванна:** GN-1/1-150мм



# Шкаф тепловой для пирожков и хот-догов Фиолент



## Шкаф тепловой для пирожков и хот-догов Фиолент ШТХ-24-350.350-01

Предназначен для непродолжительного хранения готовых упакованных хот-догов и пирожков в теплом состоянии.

**Код:** 313954  
**Габариты:** 350×350×685 мм  
**Напряжение:** 220 В  
**Время разогрева:** 15 мин до 60 °C  
**Количество пирожков/хот-догов:** 24 шт

# Электрофритюрница Панда

## Фритюрница

### Панда-Евро 1x1/3

Фритюрная сетка 3 литра

**Код:** 321  
**Габариты:** 208×568×342 мм  
**Напряжение:** 220 В  
**Мощность:** 2,3 кВт  
**Объем фритюра:** 4 литров  
**Кол. садков:** 1 шт  
**Гастроёмкость:** GN-1/3H-200 мм  
**Крышка:** 1 шт



## Фритюрница

### Панда-Евро 1x1/3-Э

Фритюрная сетка 3 литра

**Код:** 300489  
**Габариты:** 208×553×295 мм  
**Напряжение:** 220 В  
**Мощность:** 2,3 кВт  
**Объем фритюра:** 2,3 литров  
**Кол. садков:** 1 шт  
**Гастроёмкость:** GN-1/3H-150 мм  
**Крышка:** 1 шт

## Фритюрница

### Панда-Евро 1x1/2

Фритюрная сетка 5,2 литра

**Код:** 320  
**Габариты:** 300×568×342 мм  
**Напряжение:** 220 В  
**Мощность:** 3,9 кВт  
**Объем фритюра:** 7 литров  
**Кол. садков:** 1 шт  
**Гастроёмкость:** GN-1/2-200 мм  
**Крышка:** 1 шт



## Фритюрница

### Панда-Евро 1x1/2-Э

Фритюрная сетка 3 литра

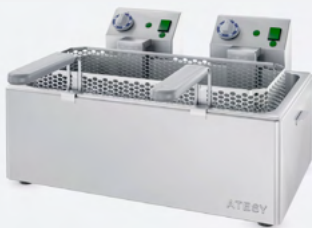
**Код:** 300490  
**Габариты:** 296×553×295 мм  
**Напряжение:** 220 В  
**Мощность:** 3,9 кВт  
**Объем фритюра:** 4,5 литров  
**Кол. садков:** 1 шт  
**Гастроёмкость:** GN-1/2-150 мм  
**Крышка:** 1 шт

## Фритюрница

### Панда-Евро 1x1/1

Фритюрная сетка 12 литров

**Код:** 319  
**Габариты:** 562×568×342 мм  
**Напряжение:** 220 В  
**Мощность:** 2х3,9 кВт  
**Объем фритюра:** 15 литров  
**Кол. садков:** 1 шт  
**Гастроёмкость:** GN-1/1-200 мм  
**Крышка:** 1 шт



## Фритюрница Панда-Евро 1х1/1 Э

Фритюрная сетка 7,6 литров

**Код:** 300493  
**Габариты:** 562×553×295 мм  
**Напряжение:** 220 В  
**Мощность:** 2х3,9 кВт  
**Объем фритюра:** 10 литров  
**Кол. садков:** 1 шт  
**Гастроёмкость:** GN-1/1-150 мм



## Фритюрница Панда-Евро 2х1/3

Фритюрная сетка 2х3 литров

**Код:** 323  
**Габариты:** 386×568×342 мм  
**Напряжение:** 220 В  
**Мощность:** 2х2,3 кВт  
**Объем фритюра:** 2х4 литров  
**Кол. садков:** 2 шт  
**Гастроёмкость:** GN-1/3H-200 мм - 2 шт  
**Крышка:** 2 шт



## Фритюрница Панда-Евро 2х1/2

Фритюрная сетка 5,2 литра

**Код:** 322  
**Габариты:** 562×568×342 мм  
**Напряжение:** 220 В  
**Мощность:** 2х3,9 кВт  
**Объем фритюра:** 2х7 литров  
**Кол. садков:** 2 шт  
**Гастроёмкость:** GN-1/2H-200 мм - 2 шт  
**Крышка:** 2 шт



## Фритюрница 300 Таверна-2005

С краном для слива масла

**Код:** 10723  
**Габариты:** 300×440×330 мм  
**Напряжение:** 220 В  
**Мощность:** 3 кВт  
**Объем фритюра:** 9 литров  
**Кол. садков:** 1 шт  
**Крышка:** 1 шт



## Фритюрница 600 Таверна-2005

С краном для слива масла

**Код:** 10738  
**Габариты:** 600×440×330 мм  
**Напряжение:** 220 В  
**Мощность:** 6 кВт  
**Объем фритюра:** 2х9 литров  
**Кол. садков:** 2 шт  
**Крышка:** 2 шт



# Готовые решения для

## бизнеса

### Блинные станции

#### Блинная станция

#### БС-1500/700П

<b>Код:</b>	289560
<b>Габариты:</b>	1500x740x1700 мм
<b>Масса:</b>	135 кг
<b>Гastroемкости в составе:</b>	GN-1/2 H-150 (1 шт) GN-1/3 H-100 (1 шт) GN-1/4 H-150 (1 шт) GN-1/6 H-100 (9 шт) GN-1/9 H-100 (6 шт)

\*Блинный аппарат приобретается отдельно



#### Блинная станция

#### Лакомка

#### БС-2.400-1350.750-02

<b>Код:</b>	319847
<b>Габариты:</b>	1350x750x1230 мм
<b>Масса:</b>	120 кг
<b>Номинальное напряжение:</b>	220 В
<b>Номинальная потребляемая мощность:</b>	5 кВт
<b>Диаметр жарочных поверхностей:</b>	400 мм
<b>Ёмкость для теста:</b>	GN-1/2-200 мм - 1 шт
<b>Ёмкость для начинок:</b>	GN-1/6-150 мм - 7 шт
<b>Т-образная лопатка:</b>	1 шт
<b>Ёмкость для лопатки:</b>	1 шт
<b>Материал конфорки:</b>	Термостойкий чугун
<b>Лопатка для переворачивания блинов:</b>	1 шт



#### Панель световая для

#### блинной станции

#### БС-2.400-1350.750-02

<b>Код:</b>	320795
<b>Габариты:</b>	1350x700x21 мм
<b>Габариты постера:</b>	1320x670 мм



# Станции для бургеров и хот-догов Бавария

- >> Обеспечивает хранение пищевых продуктов в охлажденном состоянии;
- >> Вмещает оборудование, необходимое для приготовления хот-догов и бургеров;
- >> Может быть использована как для стационарной, так и уличной торговли.

## Бавария

### БХС-900.700-02

**Код:** 313749  
**Габариты:** 1235x750x1425(845\*) мм  
**Подключаемая мощность:** 4 кВт  
**Напряжение:** 220 В  
**Температура:** +2...+6°C  
**Мощность холодильного агрегата:** 0,4 кВт  
**Дополнительно комплектуется:** Комби-гриль АРБАТ КГ-7.3-570-01 для обжарки котлет и сосисок;  
Гриль контактный Маэстро ГК-1/1.55Р(Г) для подогрева булочек.



## Бавария

### БХС-900.700-02 плюс

**Код:** 313750  
**Габариты:** 900x750x1575 мм\*  
**Подключаемая мощность:** 4,5 кВт  
**Напряжение:** 220 В  
**Температура:** +2...+6°C  
**Мощность холодильного агрегата:** 0,4 кВт  
**Дополнительно комплектуется:** Комби-гриль АРБАТ КГ-7.3-570-01 для обжарки котлет и сосисок;  
Гриль контактный Маэстро ГК-1/1.55Р(Г) для подогрева булочек;  
Гриль для сосисок Грати 5.440-02 (на подставке) для обжарки сосисок.  
Подставка для гриля роликового для сосисок Грати-5/500



## Бавария

### БХС-1235.700-02

**Код:** 313751  
**Габариты:** 1235x750x1450 мм\*  
**Напряжение:** 220 В  
**Подключаемая мощность:** 4 кВт  
**Температура:** +2...+6°C  
**Дополнительно комплектуется:** Комби-гриль АРБАТ КГ-7.3-570-01 для обжарки котлет и сосисок;  
Гриль контактный Маэстро ГК-1/1.55Р(Г) для подогрева булочек.



Дополнительно к станции «Бавария» вы можете заказать подставки для соусов, хот-догов, холдеры под гастроемкости.

\* Высота по столешнице

Возможно изготовление готовых решений для бизнеса под технические условия заказчика.

38 Полную информацию можно получить на сайте [www.atesy.ru](http://www.atesy.ru)

# Шаурма-станция Восточный базар

## Шаурма-станция Восточный базар ШС-1800.700-02

<b>Код:</b>	322175
<b>Габариты:</b>	1850x700x1230 <sup>(1)(2)</sup> мм
<b>Масса:</b>	118 кг
<b>Номинальное напряжение:</b>	220 В
<b>Макс. допустимая мощность всех подключаемых изделий, не более:</b>	3 кВт
<b>Размер выдвигающейся полки под лаваш:</b>	530x640 мм
<b>Комплектация*:</b>	Установка Шаурма, гриль контактный Маэстро ГК-1, световая панель.



## Панель световая для Шаурма-станции ШС-1800.700-02

<b>Код:</b>	324111
<b>Габариты:</b>	1800x700x21 мм
<b>Габариты постера:</b>	1770 x 670 мм
<b>Напряжение:</b>	12 В

# Кофе-станция Суматра

## Кофе-станция Суматра КС-1500.700-01-Р

<b>Код:</b>	319297
<b>Габариты:</b>	1500x746x900 мм
<b>Масса:</b>	118 кг
<b>Столешница:</b>	иск. камень
<b>Диспенсера для стаканов:</b>	2 шт
<b>Ниши для крышек:</b>	2 шт
<b>Встроенная урна для мусора:</b>	1 шт



# Витрины-мармиты для бургеров и картофеля фри



## Витрина-мармит для бургеров ВМБ-750/4

НАСТОЛЬНАЯ

<b>Код:</b>	294980
<b>Габариты:</b>	750x680x880 мм
<b>Напряжение:</b>	220 В
<b>Мощность:</b>	1 кВт
<b>Секции:</b>	4 шт

<sup>(1)</sup> высота по столешнице 890 мм  
\* приобретается отдельно

<sup>(2)</sup> Регулировка по высоте ± 20 мм

Возможно изготовление готовых решений для бизнеса  
под технические условия заказчика.

Полную информацию можно получить на сайте [www.atesy.ru](http://www.atesy.ru)

## Мармит для картофеля фри **МФ-655/3**

**Код:** 294977  
**Габариты:** 654x641x1200<sup>(1)</sup> мм  
**Напряжение:** 220 В  
**Мощность:** 0,5 кВт  
**Секции:** 3 шт



## Стол-тумба

### **СТД-2/1200-2 купе**

С ДИСПЕНСЕРАМИ ПОД СТАКАНЫ

**Код:** 294971  
**Габариты:** 1200×600×900 мм  
**Комплектация:** 2 диспенсера для стаканов,  
2 ниши для крышек.

**Дополнительно комплектуется:** Кофемашина, аппарат по розливу газировки.

## Яйцеварка **ЯВА**

### Яйцеварка **ЯВА-4-01**

**Код:** 313112  
**Габариты:** 430×535×520 мм  
**Напряжение:** 220 В  
**Мощность:** 2 кВт  
**Приготавливаемых яиц:** 4 шт  
**3 программы приготовления:** вкрутую, в мешочек, всмятку



## Станции сбора отходов, урны

### Станции сбора отходов с **педальным механизмом** крышки мусоросборника **ССО**



**ССО-120-П-01** **Код:** 317748  
**Пакет для мусора:** 120 л  
**Габариты:** 520×500×1250 мм  
**Емкость для мусора:** 365×437×755 мм

**ССО-180-П-01** **Код:** 317749  
**Пакет для мусора:** 180 л  
**Габариты:** 600×500×1250 мм  
**Емкость для мусора:** 450×450×745 мм

**ССО-240-П-01** **Код:** 317750  
**Пакет для мусора:** 240 л  
**Габариты:** 600×600×1250 мм  
**Емкость для мусора:** 450×550×755 мм

<sup>(1)</sup> Регулировка по высоте ± 20 мм

Возможно изготовление готовых решений для бизнеса под технические условия заказчика.

40 Полную информацию можно получить на сайте [www.atesy.ru](http://www.atesy.ru)



## Станции сбора отходов с маятниковым механизмом крышки мусоросборника ССО-П

ССО-120-01	<b>Код:</b> 318282 <b>Пакет для мусора:</b> 120 л <b>Габариты:</b> 520x500x1250 мм <b>Емкость для мусора:</b> 365x437x755 мм
ССО-180-01	<b>Код:</b> 318283 <b>Пакет для мусора:</b> 180 л <b>Габариты:</b> 600x500x1250 мм <b>Емкость для мусора:</b> 450x450x755 мм
ССО-240-01	<b>Код:</b> 318284 <b>Пакет для мусора:</b> 240 л <b>Габариты:</b> 600x600x1250 мм <b>Емкость для мусора:</b> 450x550x755 мм



## Станции сбора отходов с ручкой для открывания крышки мусоросборника ССО-Р

ССО-120-Р-01	<b>Код:</b> 314910 <b>Пакет для мусора:</b> 120 л <b>Габариты:</b> 520x500x1250 мм <b>Емкость для мусора:</b> 365x437x755 мм
ССО-180-Р-01	<b>Код:</b> 315484 <b>Пакет для мусора:</b> 180 л <b>Габариты:</b> 600x500x1250 мм <b>Емкость для мусора:</b> 450x450x757 мм
ССО-240-Р-01	<b>Код:</b> 316004 <b>Пакет для мусора:</b> 240 л <b>Габариты:</b> 600x600x1250 мм <b>Емкость для мусора:</b> 450x550x755 мм



## Станции сбора отходов с сенсорным открытием крышки мусоросборника ССО-С

ССО-120-С-01	<b>Код:</b> 317802 <b>Пакет для мусора:</b> 120 л <b>Габариты:</b> 520x500x1250 мм <b>Емкость для мусора:</b> 365x435x755 мм
ССО-180-С-01	<b>Код:</b> 317803 <b>Пакет для мусора:</b> 180 л <b>Габариты:</b> 600x500x1250 мм <b>Емкость для мусора:</b> 450x450x755 мм
ССО-240-С-01	<b>Код:</b> 317804 <b>Пакет для мусора:</b> 240 л <b>Габариты:</b> 600x600x1250 мм <b>Емкость для мусора:</b> 450x550x755 мм



\* Емкость для мусора не входит в комплект.

Возможно изготовление готовых решений для бизнеса под технические условия заказчика.

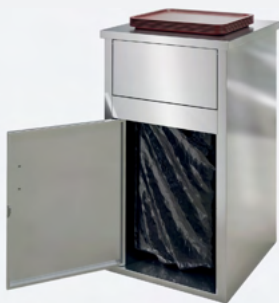
Полную информацию можно получить на сайте [www.atesy.ru](http://www.atesy.ru)

## Урна для фуд-корта

### УФ-610/220\*

ПАКЕТ ДЛЯ МУСОРА 200 ЛИТРОВ

**Код:** 294984  
**Габариты:** 610×610×1065 мм  
**Мусорный отсек:** 430×520×640 мм



## Урна для фуд-корта

### УФ-350.450-110-02\*

1 ПАКЕТ ДЛЯ МУСОРА 110 ЛИТРОВ

**Код:** 306352  
**Габариты:** 350×450×1150 мм  
**Мусорный отсек:** 350×450×705 мм

## Витрины для компонентов пиццы (топпингов) Болоньезе

### Болоньезе 6

**Код:** 10742  
**Габариты:** 1350×310×474 мм  
**Напряжение:** 220 В  
**Мощность:** 0,16 кВт  
**Материал:** Нержавеющая сталь  
**Температура:** +2...+8°C  
**Гастроемкости:** 6 гастроемкостей GN 1/4x150



### Болоньезе 8

**Код:** 10909  
**Габариты:** 1680×310×474 мм  
**Напряжение:** 220 В  
**Мощность:** 0,16 кВт  
**Материал:** Нержавеющая сталь  
**Температура:** +2...+8°C  
**Гастроемкости:** 8 гастроемкостей GN 1/4x150



\* Емкость для мусора не входит в комплект.

Возможно изготовление готовых решений для бизнеса под технические условия заказчика.

42 Полную информацию можно получить на сайте [www.atesy.ru](http://www.atesy.ru)

# Электро-механическое оборудование

## Хлеборезки Янычар АХМ-300

### Хлеборезка Янычар

#### АХМ 300А

**Код:** 20505  
**Габариты:** 1050×560×585 мм  
**Напряжение:** 380 В  
**Мощность:** 0,37 кВт  
**Корпус:** AISI 430  
**Батонов в час:** 300 шт



#### Хлеборезка Янычар

#### АХМ 300А краш.

**Код:** 298988  
**Габариты:** 1050×560×585 мм  
**Напряжение:** 380 В  
**Мощность:** 0,37 кВт  
**Корпус:** Окрашенная сталь  
**Батонов в час:** 300 шт

## Транспортер для грязной посуды Каюр

Транспортер предназначен для транспортировки грязной посуды из столового зала в посудомоечное отделение. Состоит из трех секций: ведущей, промежуточной и натяжной. Количество секций определяется индивидуально в диапазоне от 3 до 20 метров.

В изделии применена конвейерная лента шириной 450 мм, состоящая из тканевого основания, верхнего слоя из ПВХ с замком.



#### Транспортер КАЮР-М Ведущий модуль (1м)

**Код:** 18714  
**Габариты:** 1000×765×880 мм  
**Напряжение:** 380 В  
**Мощность:** 0.37 кВт  
**Скорость движения ленты:** 0,2 м/с  
**Макс нагрузка на ленту:** 5 кг/пог.м  
**Ширина ленты:** 450 мм

#### Транспортер КАЮР-М Натяжной модуль (1м)

**Код:** 18715  
**Габариты:** 1030×600×850 мм  
**Ширина ленты:** 450 мм

#### Транспортер КАЮР-М Промежуточный модуль (1м)

**Код:** 18716  
**Габариты:** 1015×600×850 мм  
**Ширина ленты:** 450 мм

#### Транспортер КАЮР-М Промежуточный модуль (2м)

**Код:** 18717  
**Габариты:** 2016×600×850 мм  
**Ширина ленты:** 450 мм

**Дополнительно приобретается**

Комплект транспортерной ленты - от 3 до 20 метров - по запросу в зависимости от длины транспортера.

Полную информацию можно получить на сайте [www.atesy.ru](http://www.atesy.ru)

# Оборудование для дезинфекции и очистки

## Рециркулятор-облучатель автомобильный РОА-1-7-02-02

<b>Код:</b>	323851
<b>Габариты:</b>	320 x 135 x 135 мм
<b>Напряжение:</b>	220 В
<b>Мощность:</b>	0,03 кВт
<b>Лампа бактерицидная:</b>	7W (2G7)
<b>Встроенный фильтр:</b>	класс G2
<b>Длина шнура:</b>	3 м
<b>Обрабатываемый объем:</b>	7 м <sup>3</sup>
<b>Масса:</b>	1,4 кг



## Рециркуляторы-облучатели

Предназначенные для обеззараживания воздуха в присутствии людей в помещении. Ультрафиолетовое излучение уничтожает широкий спектр микроорганизмов, включая бактерии, вирусы, споры и грибы. Конструкция корпуса изделия исключает проникновение УФ-излучения во внешнюю среду. Корпус из нержавеющей стали AISI430 обеспечит удобство санитарной обработки изделия

Фото	Код	Наименование	Количество и мощность ламп	Объем помещения для обработки, м <sup>3</sup>
	321419	РО-2-8-02-1	1 x 8 Вт	30
	299533	РО-1-15-02-1	1 x 15 Вт	60
	299519	РО-1-30-02-1	1 x 30 Вт	90
	299518	РО-1-8-02-1	2 x 8 Вт	60
	321100	РО-2-15-02-1	2 x 15 Вт	120
	321121	РО-2-30-02-1	2 x 30 Вт	180

## Подставка для облучателя ПОБ-02-1

<b>Код:</b>	321285
<b>Габариты:</b>	644x588x923 мм
<b>Масса:</b>	3,2 кг
<b>Материал:</b>	AISI 304

Для всех моделей рециркуляторов-облучателей РО



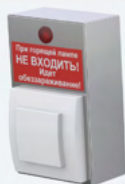
# Облучатели прямого излучения (лампы бактерицидные)

Предназначены для обеззараживания помещений на предприятиях пищевых отраслей промышленности, торговли и общественного питания в отсутствие людей. Ультрафиолетовое излучение уничтожает широкий спектр микроорганизмов, включая бактерии, вирусы, споры и грибы. Корпус из нержавеющей стали AISI430 обеспечит удобство санитарной обработки изделия.

Фото	Код	Наименование	Количество и мощность ламп	Примечание
	321615	ОБПИ-1-8-02	1 x 8 Вт	Без блока управления
	321216	ОБПИ-1-15-02	1 x 15 Вт	Без блока управления
	321219	ОБПИ-1-30-02	1 x 30 Вт	Без блока управления
	321616	ОБПИ-2-8-02	2 x 8 Вт	Без блока управления
	321218	ОБПИ-2-15-02	2 x 15 Вт	Без блока управления
	321220	ОБПИ-2-30-02	2 x 30 Вт	Без блока управления

## Блок управления облучателем БУО-02

Код: 321225  
Габариты: 100x75x189 мм



## Стерилизаторы для ножей



### Стерилизатор для ножей СТУ-1-18-02

Код: 312382  
Габариты: 465×145×605 мм  
Напряжение: 220 В  
Мощность: 8 Вт  
Кол. ножей: 18 шт  
Таймер: 0-60 мин  
В комплекте: Магнитный держатель и решетка для ножей

### Стерилизатор для ножей СТУ-1-18-02-1

Код: 320783  
Габариты: 465×145×605 мм  
Напряжение: 220 В  
Мощность: 8 Вт  
Кол. ножей: 18 шт  
Таймер: 0-60 мин  
В комплекте: Решетка для ножей

## Стерилизатор для ножей **СТУ-1-376-02-1**

**Код:** 320785  
**Габариты:** 465x145x605 мм  
**Напряжение:** 220 В  
**Мощность:** 8 Вт  
**Кол. ножей:** 18 шт  
**Таймер:** 0-60 мин  
**В комплекте:** Магнитная планка длиной 376 мм



## Стерилизатор для ножей **СТУ-2-36-02**

**Код:** 312383  
**Габариты:** 900x145x605 мм  
**Напряжение:** 220 В  
**Мощность:** 8 Вт  
**Кол. ножей:** 36 шт  
**Таймер:** 0-60 мин  
**В комплекте:** Магнитный держатель и  
решетка для ножей



## Стерилизатор для ножей **СТУ-2-36-02-1**

**Код:** 320784  
**Габариты:** 900x145x605 мм  
**Напряжение:** 220 В  
**Мощность:** 8 Вт  
**Кол. ножей:** 36 шт  
**Таймер:** 0-60 мин  
**В комплекте:** Решетка на 36 ножей

## Стерилизатор для ножей **СТУ-2-752-02-1**

**Код:** 320786  
**Габариты:** 900x145x605 мм  
**Напряжение:** 220 В  
**Мощность:** 8 Вт  
**Кол. ножей:** 36 шт  
**Таймер:** 0-60 мин  
**В комплекте:** 2-е магнитные планки общей  
длиной 752 мм



## Стерилизатор **смартфонов и гаджетов**

Предназначен для дезинфекции различных гаджетов, смартфонов, ключей, ручек и прочего.



## Стерилизатор смартфонов и гаджетов **СТС-1-02-1**

**Код:** 322247  
**Габариты:** 465x145x605 мм  
**Напряжение:** 220 В  
**Мощность:** 8 Вт  
**Таймер:** 0-60 мин  
**Одновременно размещается:** 14 смартфонов и 2 планшета

Полки и вешалки в комплект изделий не входят и заказываются отдельно

## Комплект полки для смартфонов

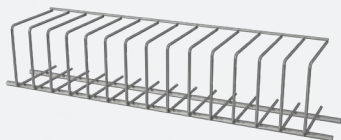
### СТС-1; СТС-2

ПОЛКА-ДЕРЖАТЕЛЬ

Код: 322306

Габариты: 417x89x90 мм

Одновременно размещается: 14 смартфонов



## Комплект полки для планшетов и ручек

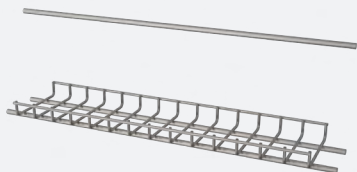
### СТС-1; СТС-2

ПОЛКА-ДЕРЖАТЕЛЬ

Код: 322307

Габариты: 417x90x126 мм

Одновременно размещается: 2 планшета или 10 ручек



## Комплект полки-вешалки для связок ключей

ПОЛКА-ДЕРЖАТЕЛЬ

Код: 322308

Габариты: 417x47x27мм

Одновременно размещается: 15 связок ключей



## Стерилизатор столовых приборов



## Стерилизатор столовых приборов и инвентаря ССПИ-1.1-02-Н

НАСТОЛЬНЫЙ

Код: 324231

Габариты: 395x610x400 мм

Бактерицидная лампа: 1 шт x 8 Вт

Напряжение: 220В

УФ-С: 2,4Вт

Таймер наработки лампы: от 1 мин до 8 ч

Ящик gastronормированный: GN-1/1-150\*

## Стерилизатор столовых приборов и инвентаря подвесной к столу ССПИ-1.1-02-П

Код: 324232  
Габариты: 395x610x287мм  
Бактерицидная лампа: 1 шт x 8 Вт  
Напряжение: 220В  
УФ-С: 2,4Вт  
Таймер: от 1 мин до 8 ч  
Таймер наработки лампы: да  
Ящик gastronормированный: GN-1/1-150\*



\* Гастроёмкость приобретается отдельно

Полную информацию можно получить на сайте [www.atesy.ru](http://www.atesy.ru)

## Стол-тумба со встроенным стерилизатором СТС-1200.700-02-1

Многофункциональный стол-тумба предназначен для использования в качестве разделочного или сервировочного стола, для стерилизации столовых приборов и кухонного инвентаря, а также для хранения посуды.

<b>Код:</b>	324233
<b>Габариты:</b>	1200x700x870мм
<b>Бактерицидная лампа:</b>	1 шт x 8 Вт
<b>Напряжение:</b>	220В
<b>УФ-С:</b>	2,4 Вт
<b>Таймер:</b>	от 1 мин до 8 ч
<b>Таймер наработки лампы:</b>	да



## Шкафы для дезинфекции



### Шкаф для хранения и дезинфекции уборочного инвентаря ШХДИ-1-02-1

<b>Код:</b>	322352
<b>Габариты:</b>	400x500x2050 мм
<b>Напряжение:</b>	220В
<b>Мощность:</b>	0,55 кВт
<b>Бактерицидная лампа:</b>	1 шт x 8 Вт
<b>Таймер:</b>	120 мин
<b>Температура:</b>	до 50 °С
<b>Материал:</b>	AISI 430

### Шкаф для сушки и дезинфекции одежды ШДО-1-02

<b>Код:</b>	320928
<b>Габариты:</b>	400x597x2120 мм
<b>Напряжение:</b>	220 В
<b>Мощность:</b>	0,55 кВт
<b>Бактерицидная лампа:</b>	1 шт x 8 Вт
<b>Таймер:</b>	120 мин
<b>Температура:</b>	до 50 °С
<b>Материал:</b>	AISI 430





# Шкаф для стерилизации посуды и кухонного инвентаря



## Шкаф для стерилизации столовой посуды и кухонного инвентаря ШЗДП-4-950-02-1

НА 4 ПОЛКИ\*

<b>Код:</b>	321966
<b>Габариты:</b>	950x600x1700 мм
<b>Напряжение:</b>	220 В
<b>Мощность:</b>	0.064 Вт
<b>Бактерицидная лампа:</b>	8 шт x 8 Вт
<b>Таймер:</b>	120 мин
<b>Материал:</b>	AISI 430

## Шкаф для стерилизации столовой посуды и кухонного инвентаря ШЗДП-4-1200-02-1

НА 4 ПОЛКИ\*

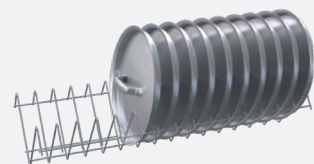
<b>Код:</b>	320933
<b>Габариты:</b>	1200x600x1700мм
<b>Напряжение:</b>	220 В
<b>Мощность:</b>	0.064 Вт
<b>Бактерицидная лампа:</b>	8 шт x 8 Вт
<b>Таймер:</b>	120 мин
<b>Материал:</b>	AISI 430

## Комплект полки для досок ШЗДП-4-950-02-1

<b>Код:</b>	321961
<b>Габариты:</b>	878x237x132 мм
<b>Одновременно размещается досок:</b>	14 шт
<b>Материал:</b>	AISI 304

## Комплект полки для досок ШЗДП-4-1200-02-1

<b>Код:</b>	321007
<b>Габариты:</b>	1106x237x132 мм
<b>Одновременно размещается досок:</b>	30 шт
<b>Материал:</b>	AISI 304



## Комплект полки для крышек ШЗДП-4-950-02-1

<b>Код:</b>	321963
<b>Габариты:</b>	878x237x120 мм
<b>Одновременно размещается крышек:</b>	24 шт
<b>Материал:</b>	AISI 304

## Комплект полки для крышек ШЗДП-4-1200-02-1

<b>Код:</b>	321008
<b>Габариты:</b>	1106x237x132 мм
<b>Одновременно размещается досок:</b>	30 шт
<b>Материал:</b>	AISI 304

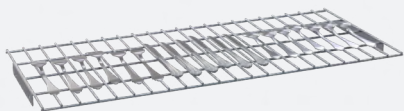
\* Полки приобретаются отдельно

Полную информацию можно получить на сайте [www.atesy.ru](http://www.atesy.ru)

## Комплект полки для стаканов и столовых приборов

### ШЗДП-4-950-02-1

**Код:** 321964  
**Габариты:** 878x237x21 мм  
**Максимальная  
распределенная  
нагрузка на полку:** 30 кг  
**Материал:** AISI 304



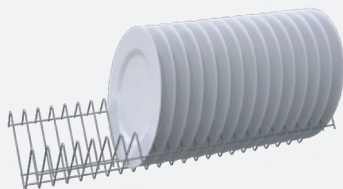
## Комплект полки для стаканов и столовых приборов

### ШЗДП-4-1200-02-1

**Код:** 321009  
**Габариты:** 1106x237x21мм  
**Максимальная  
распределенная  
нагрузка на полку:** 30 кг  
**Материал:** AISI 304

## Комплект полки для тарелок шкафа ШЗДП-4-950-02-1

**Код:** 321965  
**Габариты:** 878x237x120 мм  
**Одновременно  
размещается тарелок:** 35 шт  
**Материал:** AISI 304



## Комплект полки для тарелок шкафа ШЗДП-4-1200-02-1

**Код:** 321010  
**Габариты:** 1106x237x120 мм  
**Одновременно  
размещается тарелок:** 44 шт  
**Материал:** AISI 304

# Вентиляционное оборудование

## Зонты вентиляционные вытяжные островные

### Зонт вентиляционный островной ЗВО

РАЗБОРНЫЙ, ОСТРОВНОЙ,  
С ЛАБИРИНТНЫМИ ФИЛЬТРАМИ

ЗВО-1600/1600 **Код:** 156  
**Габариты:** 1600x1600x500 мм

**Количество  
патрубков:** 1 шт

**Диаметр  
патрубка:** 250 мм

ЗВО-1600/2000 **Код:** 157  
**Габариты:** 1600x2000x500 мм

**Количество  
патрубков:** 2 шт

**Диаметр  
патрубка:** 250 мм

ЗВО-2000/2000 **Код:** 158  
**Габариты:** 2000x2000x500 мм

**Количество  
патрубков:** 2 шт

**Диаметр  
патрубка:** 250 мм



## Местные вентиляционные отсосы

### Местный вентиляционный отсос МВО

ПРИТОЧНО-ВЫТЯЖНОЙ, С ЛАБИРИНТНЫМИ  
ФИЛЬТРАМИ, ДИАМЕТР ПАТРУБКА 150 ММ.  
КОЛИЧЕСТВО ПАТРУБОВ 2 ШТ.

МВО-500 **Код:** 164  
**Габариты:** 520x800x740 мм

МВО-1200 **Код:** 164  
**Габариты:** 1220x800x740 мм

МВО-1600 **Код:** 165  
**Габариты:** 1620x800x740 мм

### Зонт вентиляционный МВО-2/700/2000

РАЗБОРНЫЙ, С ЛАБИРИНТНЫМИ  
ФИЛЬТРАМИ, ДИАМЕТР ПАТРУБКА 150 ММ.

**Артикул:** 10916

**Габариты:** 2020x800x665 мм



#### Дополнительная комплектация по заказу:

светильники, комплекты вентиляторов, поддержка для зонта  
(цепь с анкерами для потолочного крепления)

Полную информацию можно получить на сайте [www.atesy.ru](http://www.atesy.ru)

# Зонты вентиляционные вытяжные настенные Колпаковый

Описание			Бюджет	
Габариты, мм	Патрубок, шт	Диаметр патрубка, мм	Оцинкованная сталь	
			Наименование	Код
500x500x500	1	150	ЗВН-Б-1-500. 500.500-02	316328
500x800x500	1	250	ЗВН-Б-1-500. 800.500-02	316336
500x1000x500	1	250	ЗВН-Б-1-500. 1000.500-02	316344
800x500x500	1	150	ЗВН-Б-1-800. 500.500-02	316329
800x800x500	1	250	ЗВН-Б-1-800. 800.500-02	316337
800x1000x500	1	250	ЗВН-Б-1-800. 1000.500-02	316345
1000x500x500	1	150	ЗВН-Б-1-1000. 500.500-02	316330
1000x800x500	1	250	ЗВН-Б-1-1000. 800.500-02	316338
1000x1000x500	1	250	ЗВН-Б-1-1000. 1000.500-02	316346
1200x500x500	1	150	ЗВН-Б-1-1200. 500.500-02	316331
1200x800x500	1	250	ЗВН-Б-1-1200. 800.500-02	316339
1200x1000x500	1	250	ЗВН-Б-1-1200. 1000.500-02	316347
1400x500x500	1	150	ЗВН-Б-1-1400. 500.500-02	316332
1400x800x500	1	250	ЗВН-Б-1-1400. 800.500-02	316340
1400x1000x500	1	250	ЗВН-Б-1-1400. 1000.500-02	316348
1600x500x500	1	150	ЗВН-Б-1-1600. 500.500-02	316333
1600x800x500	1	250	ЗВН-Б-1-1600. 800.500-02	316341
1600x1000x500	1	250	ЗВН-Б-1-1600. 1000.500-02	316349
1800x500x500	2	150	ЗВН-Б-1-1800. 500.500-02	316334
1800x800x500	2	250	ЗВН-Б-1-1800. 800.500-02	316342
1800x1000x500	2	250	ЗВН-Б-1-1800. 1000.500-02	316350
2000x500x500	2	150	ЗВН-Б-1-2000. 500.500-02	316335
2000x800x500	2	250	ЗВН-Б-1-2000. 800.500-02	316343
2000x1000x500	2	250	ЗВН-Б-1-2000. 1000.500-02	316351

## Дополнительная комплектация по заказу:

светильники, комплекты вентиляторов, поддержка для зонта  
(цепь с анкерами для потолочного крепления)



Стандарт		Люкс	
Нержавеющая сталь AISI 430		Нержавеющая сталь AISI 304	
Наименование	Код	Наименование	Код
ЗВН-С-1-500. 500.500-02	318932	ЗВН-Л-1-500. 500.500-02	318808
ЗВН-С-1-500. 800.500-02	318940	ЗВН-Л-1-500. 800.500-02	318816
ЗВН-С-1-500. 1000.500-02	318948	ЗВН-Л-1-500. 1000.500-02	318824
ЗВН-С-1-800. 500.500-02	318933	ЗВН-Л-1-800. 500.500-02	318809
ЗВН-С-1-800. 800.500-02	318941	ЗВН-Л-1-800. 800.500-02	318817
ЗВН-С-1-800. 1000.500-02	318949	ЗВН-Л-1-800. 1000.500-02	318825
ЗВН-С-1-1000. 500.500-02	318934	ЗВН-Л-1-1000. 500.500-02	318810
ЗВН-С-1-1000. 800.500-02	318942	ЗВН-Л-1-1000. 800.500-02	318818
ЗВН-С-1-1000. 1000.500-02	318950	ЗВН-Л-1-1000. 800.500-02	318826
ЗВН-С-1-1200. 500.500-02	318935	ЗВН-Л-1-1200. 500.500-02	318811
ЗВН-С-1-1200. 800.500-02	318943	ЗВН-Л-1-1200. 800.500-02	318819
ЗВН-С-1-1200. 1000.500-02	318951	ЗВН-Л-1-1200. 1000.500-02	318827
ЗВН-С-1-1400. 500.500-02	318936	ЗВН-Л-1-1400. 500.500-02	318812
ЗВН-С-1-1400. 800.500-02	318944	ЗВН-Л-1-1400. 800.500-02	318820
ЗВН-С-1-1400. 1000.500-02	318952	ЗВН-Л-1-1400. 1000.500-02	318828
ЗВН-С-1-1600. 500.500-02	318937	ЗВН-Л-1-1600. 500.500-02	318813
ЗВН-С-1-1600. 800.500-02	318945	ЗВН-Л-1-1600. 800.500-02	318821
ЗВН-С-1-1600. 1000.500-02	318953	ЗВН-Л-1-1600. 1000.500-02	318829
ЗВН-С-1-1800. 500.500-02	318938	ЗВН-Л-1-1800. 500.500-02	318814
ЗВН-С-1-1800. 800.500-02	318946	ЗВН-Л-1-1800. 800.500-02	318822
ЗВН-С-1-1800. 1000.500-02	318954	ЗВН-Л-1-1800. 1000.500-02	318830
ЗВН-С-1-2000. 500.500-02	318939	ЗВН-Л-1-2000. 500.500-02	318815
ЗВН-С-1-2000. 800.500-02	318947	ЗВН-Л-1-2000. 800.500-02	318823
ЗВН-С-1-2000. 1000.500-02	318955	ЗВН-Л-1-2000. 1000.500-02	318831

**Дополнительная комплектация по заказу:**

светильники, комплекты вентиляторов, поддержка для зонта  
(цепь с анкерами для потолочного крепления)

Полную информацию можно получить на сайте [www.atesy.ru](http://www.atesy.ru)

Описание			Бюджет	
			Оцинкованная сталь	
Габариты, мм	Патрубок, шт	Диаметр патрубка, мм	Наименование	Код
500x500x500	1	150	ЗВН-Б-2-500.500.500-02	324831
500x800x500	1	250	ЗВН-Б-2-500.800.500-02	324832
500x1000x500	1	250	ЗВН-Б-2-500.1000.500-02	324833
800x500x500	1	150	ЗВН-Б-2-800.500.500-02	324834
800x800x500	1	250	ЗВН-Б-2-800.800.500-02	324835
800x1000x500	1	250	ЗВН-Б-2-800.1000.500-02	324836
1000x500x500	1	150	ЗВН-Б-2-1000.500.500-02	324837
1000x800x500	1	250	ЗВН-Б-2-1000.800.500-02	324838
1000x1000x500	1	250	ЗВН-Б-2-1000.1000.500-02	324839
1200x500x500	1	150	ЗВН-Б-2-1200.500.500-02	324840
1200x800x500	1	250	ЗВН-Б-2-1200.800.500-02	324841
1200x1000x500	1	250	ЗВН-Б-2-1200.1000.500-02	324842
1400x500x500	1	150	ЗВН-Б-2-1400.500.500-02	324843
1400x800x500	1	250	ЗВН-Б-2-1400.800.500-02	324844
1400x1000x500	1	250	ЗВН-Б-2-1400.1000.500-02	324845
1600x500x500	1	150	ЗВН-Б-2-1600.500.500-02	324846
1600x800x500	1	250	ЗВН-Б-2-1600.800.500-02	324847
1600x1000x500	1	250	ЗВН-Б-2-1600.1000.500-02	324848
1800x500x500	2	150	ЗВН-Б-2-1800.500.500-02	324849
1800x800x500	2	250	ЗВН-Б-2-1800.800.500-02	324850
1800x1000x500	2	250	ЗВН-Б-2-1800.1000.500-02	324851
2000x500x500	2	150	ЗВН-Б-2-2000.500.500-02	324852
2000x800x500	2	250	ЗВН-Б-2-2000.800.500-02	324853
2000x1000x500	2	250	ЗВН-Б-2-2000.1000.500-02	324854

### Дополнительная комплектация по заказу:

светильники, комплекты вентиляторов, поддержка для зонта (цепь с анкерами для потолочного крепления)



Стандарт		Люкс	
Нержавеющая сталь AISI 430		Нержавеющая сталь AISI 304	
Наименование	Код	Наименование	Код
ЗВН-С-2-500. 500.500-02	324527	ЗВН-Л-2-500. 500.500-02	325350
ЗВН-С-2-500. 800.500-02	324528	ЗВН-Л-2-500. 800.500-02	325351
ЗВН-С-2-500. 1000.500-02	324529	ЗВН-Л-2-500. 1000.500-02	325352
ЗВН-С-2-800. 500.500-02	324530	ЗВН-Л-2-800. 500.500-02	325353
ЗВН-С-2-800. 800.500-02	324531	ЗВН-Л-2-800. 800.500-02	325354
ЗВН-С-2-800. 1000.500-02	324532	ЗВН-Л-2-800. 1000.500-02	325355
ЗВН-С-2-1000. 500.500-02	324533	ЗВН-Л-2-1000. 500.500-02	325356
ЗВН-С-2-1000. 800.500-02	324534	ЗВН-Л-2-1000. 800.500-02	325357
ЗВН-С-2-1000. 1000.500-02	324535	ЗВН-Л-2-1000. 1000.500-02	325358
ЗВН-С-2-1200. 500.500-02	324536	ЗВН-Л-2-1200. 500.500-02	325359
ЗВН-С-2-1200. 800.500-02	324537	ЗВН-Л-2-1200. 800.500-02	325360
ЗВН-С-2-1200. 1000.500-02	324538	ЗВН-Л-2-1200. 1000.500-02	325361
ЗВН-С-2-1400. 500.500-02	324539	ЗВН-Л-2-1400. 500.500-02	325362
ЗВН-С-2-1400. 800.500-02	325374	ЗВН-Л-2-1400. 800.500-02	324540
ЗВН-С-2-1400. 1000.500-02	324541	ЗВН-Л-2-1400. 1000.500-02	325363
ЗВН-С-2-1600. 500.500-02	324542	ЗВН-Л-2-1600. 500.500-02	325364
ЗВН-С-2-1600. 800.500-02	324543	ЗВН-Л-2-1600. 800.500-02	325365
ЗВН-С-2-1600. 1000.500-02	324544	ЗВН-Л-2-1600. 1000.500-02	325366
ЗВН-С-2-1800. 500.500-02	324545	ЗВН-Л-2-1800. 500.500-02	325367
ЗВН-С-2-1800. 800.500-02	324546	ЗВН-Л-2-1800. 800.500-02	325368
ЗВН-С-2-1800. 1000.500-02	324547	ЗВН-Л-2-1800. 1000.500-02	325369
ЗВН-С-2-2000. 500.500-02	324548	ЗВН-Л-2-2000. 500.500-02	325370
ЗВН-С-2-2000. 800.500-02	324549	ЗВН-Л-2-2000. 800.500-02	325371
ЗВН-С-2-2000. 1000.500-02	324550	ЗВН-Л-2-2000. 1000.500-02	325372

**Дополнительная комплектация по заказу:**

светильники, комплекты вентиляторов, поддержка для зонта  
(цепь с анкерами для потолочного крепления)

Полную информацию можно получить на сайте [www.atesy.ru](http://www.atesy.ru)

# Нейтральное оборудование

## Ванны секционные моечные сварные

### Ванны моечные **односекционные**



Бюджет



Бюджет  
с бортом



Стандарт



Стандарт Н

Габариты, мм	Внутр размер мойки, мм	Наименование	Код
<b>Бюджет</b>			
Мойка - ASI 430,каркас - оцинк сталь, без борта			
530x530x870	430x430x300	ВСМ-Б-1.430-02 (ВМ-1/430)	309247
630x630x870	530x530x400	ВСМ-Б-1.530-02 (ВМ-1/530)	309248
700x700x870	600x600x450	ВСМ-Б-1.600-02 (ВМ-1/600)	309249
800x800x870	700x700x450	ВСМ-Б-1.700-02 (ВМ-1/700)	309250
<b>Бюджет с бортом</b>			
Мойка - ASI 430,каркас - оцинк сталь, с бортом			
530x580x870	430x430x300	ВСМ-Б-1.430-1-02 (ВМ-1/430)	309279
630x680x870	530x530x400	ВСМ-Б-1.530-1-02 (ВМ-1/530)	309280
700x750x870	600x600x450	ВСМ-Б-1.600-1-02 (ВМ-1/600)	309281
800x850x870	700x700x450	ВСМ-Б-1.700-1-02 (ВМ-1/700)	309282
<b>Стандарт</b>			
Мойка - AISI 304 (содержит никель), каркас - оцинк сталь, без борта			
530x530x870	430x430x300	ВСМ-С-1.430-02 (ВСМ-1/430)	309263
630x630x870	530x530x400	ВСМ-С-1.530-02 (ВСМ-1/530)	309264
700x700x870	600x600x450	ВСМ-С-1.600-02 (ВСМ-1/600)	309265
800x800x870	700x700x450	ВСМ-С-1.700-02 (ВСМ-1/700)	309266
<b>Стандарт Н</b>			
Мойка - AISI 304 (содержит никель), каркас - оцинк сталь, без борта			
530x530x870	430x430x300	ВСМ-С-1.430-02-Н (ВСМ-1/430Н)	315816
630x630x870	530x530x400	ВСМ-С-1.530-02-Н (ВСМ-1/530Н)	314912
700x700x870	600x600x450	ВСМ-С-1.600-02-Н (ВСМ-1/600Н)	320444
800x800x870	700x700x450	ВСМ-С-1.700-02-Н (ВСМ-1/700Н)	320445



## Ванны моечные двухсекционные



Бюджет

Бюджет  
с бортом

Стандарт

Стандарт Н

Габариты, мм	Внутр размер мойки, мм	Наименование	Код
<b>Бюджет</b>			
Мойка - ASI 430,каркас - оцинк сталь, без борта			
1010x530x870	430x430x300	ВСМ-Б-2.430-02 (ВМ-2/430)	309251
1210x630x870	530x530x400	ВСМ-Б-2.530-02 (ВМ-2/530)	309252
1350x700x870	600x600x450	ВСМ-Б-2.600-02 (ВМ-2/600)	309253
1550x800x870	700x700x450	ВСМ-Б-2.700-02 (ВМ-2/700)	309254
<b>Бюджет</b>			
Мойка - ASI 430,каркас - оцинк сталь, с бортом			
1010x580x870	430x430x300	ВСМ-Б-2.430-1-02 (ВМ-2/430)	309283
1210x680x870	530x530x400	ВСМ-Б-2.530-1-02 (ВМ-2/530)	309284
1350x750x870	600x600x450	ВСМ-Б-2.600-1-02 (ВМ-2/600)	309285
1550x850x870	700x700x450	ВСМ-Б-2.700-1-02 (ВМ-2/700)	309286
<b>Стандарт</b>			
Мойка - AISI 304 (содержит никель), каркас - оцинк сталь, без борта			
1010x530x870	430x430x300	ВСМ-С-2.430-02 (ВСМ-2/430)	309267
1210x630x870	530x530x400	ВСМ-С-2.530-02 (ВСМ-2/530)	309268
1350x700x870	600x600x450	ВСМ-С-2.600-02 (ВСМ-2/600)	309269
1550x800x870	700x700x450	ВСМ-С-2.700-02 (ВСМ-2/700)	309270
<b>Стандарт Н</b>			
Мойка - AISI 304 (содержит никель), каркас - оцинк сталь, без борта			
1010x530x870	430x430x300	ВСМ-С-2.430-02-Н (ВСМ-2/430Н)	320446
1210x630x870	530x530x400	ВСМ-С-2.530-02-Н (ВСМ-2/530Н)	314511
1350x700x870	600x600x450	ВСМ-С-2.600-02-Н (ВСМ-2/600Н)	320447
1550x800x870	700x700x450	ВСМ-С-2.700-02-Н (ВСМ-2/700Н)	320448

## Ванны моечные трехсекционные



Бюджет

Бюджет  
с бортом

Стандарт

Стандарт Н

Габариты, мм	Внутр размер мойки, мм	Наименование	Код
<b>Бюджет</b>			
Мойка - ASI 430,каркас - оцинк сталь, без борта			
1490x530x870	430x430x300	ВСМ-Б-3.430-02 (ВМ-3/430)	309255
1790x630x870	530x530x400	ВСМ-Б-3.530-02 (ВМ-3/530)	309256
2000x700x870	600x600x450	ВСМ-Б-3.600-02 (ВМ-3/600)	309257
2300x800x870	700x700x450	ВСМ-Б-3.700-02 (ВМ-3/700)	309258
<b>Бюджет</b>			
Мойка - ASI 430,каркас - оцинк сталь, с бортом			
1490x580x870	430x430x300	ВСМ-Б-3.430-1-02 (ВМ-3/430)	309287
1790x680x870	530x530x400	ВСМ-Б-3.530-1-02 (ВМ-3/530)	309288
2000x750x870	600x600x450	ВСМ-Б-3.600-1-02 (ВМ-3/600)	309289
2300x850x870	700x700x450	ВСМ-Б-3.700-1-02 (ВМ-3/700)	309290
<b>Стандарт</b>			
Мойка - AISI 304 (содержит никель), каркас - оцинк сталь, без борта			
1490x530x870	430x430x300	ВСМ-С-3.430-02 (ВСМ-3/430)	309271
1790x630x870	530x530x400	ВСМ-С-3.530-02 (ВСМ-3/530)	309272
2000x700x870	600x600x450	ВСМ-С-3.600-02 (ВСМ-3/600)	309273
2300x800x870	700x700x450	ВСМ-С-3.700-02 (ВСМ-3/700)	309274
<b>Стандарт Н</b>			
Мойка - AISI 304 (содержит никель), каркас - оцинк сталь, без борта			
1490x530x870	430x430x300	ВСМ-С-3.430-02-Н (ВСМ-3/430Н)	320449
1790x630x870	530x530x400	ВСМ-С-3.530-02-Н (ВСМ-3/530Н)	314913
2000x700x870	600x600x450	ВСМ-С-3.600-02-Н (ВСМ-3/600Н)	320450
2300x800x870	700x700x450	ВСМ-С-3.700-02-Н (ВСМ-3/700Н)	320451

## Ванны моечные **длинные**



Бюджет

Бюджет  
с бортом

Стандарт

Стандарт H

Габариты, мм	Внутр размер мойки, мм	Наименование	Код
<b>Бюджет</b>			
Мойка - ASI 430,каркас - оцинк сталь, без борта			
1010x530x870	910x430x300	ВСМ-Б-1.910.430-02 (ВМ-1/430/1010)	309259
1210x630x870	1110x530x400	ВСМ-Б-1.1110.530-02 (ВМ-1/530/1210)	309260
1350x700x870	1250x600x450	ВСМ-Б-1.1250.600-02 (ВМ-1/600/1350)	309261
1550x800x870	1450x700x450	ВСМ-Б-1.1450.700-02 (ВМ-1/700/1550)	309262
<b>Бюджет с бортом</b>			
Мойка - ASI 430,каркас - оцинк сталь, с бортом			
1010x580x870	910x430x300	ВСМ-Б-1.910.430-1-02 (ВМ-1/430/1010)	309291
1210x680x870	1110x530x400	ВСМ-Б-1.1110.530-1-02 (ВМ-1/530/1210)	309292
1350x750x870	1250x600x450	ВСМ-Б-1.1250.600-1-02 (ВМ-1/600/1350)	309293
1550x850x870	1450x700x450	ВСМ-Б-1.1450.700-1-02 (ВМ-1/700/1550)	309294
<b>Стандарт</b>			
Мойка - AISI 304 (содержит никель), каркас - оцинк сталь, без борта			
1010x530x870	910x430x300	ВСМ-С-1.910.430-02 (ВСМ-1/430/1010)	309275
1210x630x870	1110x530x400	ВСМ-С-1.1110.530-02 (ВСМ-1/530/1210)	309276
1350x700x870	1250x600x450	ВСМ-С-1.1250.600-02 (ВСМ-1/600/1350)	309277
1550x800x870	1450x700x450	ВСМ-С-1.1450.700-02 (ВСМ-1/700/1550)	309278
<b>Стандарт H</b>			
Мойка - AISI 304 (содержит никель), каркас - оцинк сталь, без борта			
1010x530x870	910x430x300	ВСМ-С-1.910.430-02-H (ВСМ-1/430/1010H)	320452
1210x630x870	1110x530x400	ВСМ-С-1.1110.530-02-H (ВСМ-1/530/1210H)	320101
1350x700x870	1250x600x450	ВСМ-С-1.1250.600-02-H (ВСМ-1/600/1350H)	314512
1550x800x870	1450x700x450	ВСМ-С-1.1450.700-02-H (ВСМ-1/700/1550H)	320453

## Ванны моечные со столом



Бюджет



Бюджет  
с бортом



Стандарт

Габариты, мм	Внутр размер мойки, мм	Наименование	Код
<b>Бюджет</b>			
Мойка - ASI 430,каркас - оцинк сталь, без борта			
1010x530x870	430x430x300	BCMC-Б-1.430-1010.530-02 (BMC-1/430)	309312
1210x630x870	530x530x400	BCMC-Б-1.530-1210.630-02 (BMC-1/530)	309313
1350x700x870	600x600x450	BCMC-Б-1.600-1350.700-02 (BMC-1/600)	309314
1550x800x870	700x700x450	BCMC-Б-1.700-1550.800-02 (BMC-1/700)	309315
<b>Бюджет с бортом</b>			
Мойка - ASI 430,каркас - оцинк сталь, с бортом			
1010x580x870	430x430x300 слева	BCMC-Б-1Л. 430-1010.580-1-02 (BMC-1/430 с бортом)	309320
1210x680x870	530x530x400 слева	BCMC-Б-1Л. 530-1210.680-1-02 (BMC-1/530 с бортом)	309321
1350x750x870	600x600x450 слева	BCMC-Б-1Л. 600-1350.750-1-02 (BMC-1/600 с бортом)	309322
1550x850x870	700x700x450 слева	BCMC-Б- 1Л.700-1550.850-1-02 (BMC-1/700 с бортом)	309323
1210x680x870	530x530x400 справа	BCMC-Б- 1П.530-1210.680-1-02 (BMC-1/530 с бортом)	319649
<b>Стандарт</b>			
Мойка - AISI 304 (содержит никель), каркас - оцинк сталь, без борта			
1010x530x870	430x430x300	BCMC-C- 1.430-1010.530-02 (BCMC-1/430)	309316
1210x630x870	530x530x400	BCMC-C- 1.530-1210.630-02 (BCMC-1/530)	309317
1350x700x870	600x600x450	BCMC-C- 1.600-1350.700-02 (BCMC-1/600)	309318
1550x800x870	700x700x450	BCMC-C- 1.700-1550.800-02 (BCMC-1/700)	309319

# Ванны секционные моечные цельнотянутые



## Ванна цельнотянутая одинарная серия **Престиж** **ВСМЦ-П-1.500.400-1-02** **(ВСМЦ-1/600 Н)**

**Код:** 309332  
**Габариты:** 600x600x870 мм  
**1 секция:** 500x400x250 мм  
Пристенный борт. **Ванна AISI 304, каркас - нержавеющая сталь, круглая труба AISI 201.**

## Ванна цельнотянутая одинарная серия **Стандарт** **ВСМЦ-С-1.500.400-1-02** **(ВСМЦ-1/600)**

**Код:** 309328  
**Габариты:** 600x600x870 мм  
**1 секция:** 500x400x250мм  
Пристенный борт. **Ванна AISI 304, каркас оцинкованная сталь.**



## Ванна цельнотянутая со столом серия **Престиж** **ВСМЦ-П**

**ВСМЦ-П-Л.500.400-1200.600-1-02** **Код:** 309342  
**Габариты:** 1200x600x870 мм  
**1 секция:** 500x400x250 мм  
с левым столом  
**ВСМЦ-П-П.500.400-1200.600-1-02** **Код:** 309340  
**Габариты:** 1200x600x870 мм  
**1 секция:** 500x400x250 мм  
с правым столом

Пристенный борт. **Ванна AISI 304, каркас - нержавеющая сталь, круглая труба AISI 201**



## Ванна цельнотянутая со столом серия **Стандарт** **ВСМЦ-С**

**ВСМЦ-С-Л.500.400-1200.600-1-02** **Код:** 309338  
**Габариты:** 1200x600x870 мм  
**1 секция:** 500x400x250 мм  
с левым столом

**ВСМЦ-С-П.500.400-1200.600-1-02** **Код:** 309336  
**Габариты:** 1200x600x870 мм  
**1 секция:** 500x400x250 мм  
с правым столом

Пристенный борт. **Ванна AISI 304, каркас оцинкованная сталь**



## Ванна цельнотянутая двойная серия **Престиж** **ВСМЦ-П-2.500.400-1-02**

**Код:** 309334  
**Габариты:** 1200x600x870 мм  
**2 секции:** 500x400x250 мм  
Пристенный борт. **Ванна AISI 304, каркас нерж., круглая труба AISI 201**

## Ванна цельнотянутая двойная серия **Стандарт** **ВСМЦ-С-2.500.400-1-02**

**Код:** 309330  
**Габариты:** 1200x600x870 мм  
**2 секция:** 500x400x250 мм  
Пристенный борт. **Ванна AISI 304, каркас оцинкованная сталь**



Полную информацию можно получить на сайте [www.atesy.ru](http://www.atesy.ru)

# Стол технологический с ванной моечной



## Стол с ванной моечной СТМ-1/1200/600

ВАННА СЛЕВА, ДВЕРИ КУПЕ

Код: 13610

Габариты: 1200×600×870 мм

Ванна: 500×400×250 мм

## Стол с ванной моечной СТМ-1/1200/600

ВАННА СПРАВА, ДВЕРИ КУПЕ

Код: 13611

Габариты: 1200×600×870 мм

Ванна: 500×400×250 мм

Каркас - AISI 430

## Стол с ванной моечной СТМ-2/1200/600

С ДВУМЯ ВАННАМИ

Код: 13612

Габариты: 1200×600×870 мм

2 ванны: 500×400×250 мм

Каркас - AISI 430



# Ванны-рукомойники



## Ванна-рукомойник ВРН-600 без педали

Код: 115

Габариты: 500×600×870 мм

Ванна: 390×360×120 мм

Ванна AISI 304

## Ванна-рукомойник ВРН-600 с педалью

Код: 116

Габариты: 500×600×870 мм

Ванна: 390×360×120 мм

Ванна AISI 304



## Ванна-рукомойник ВР-600

Код: 112

Габариты: 500×600×870 мм

Ванна: 390×360×120 мм

Ванна AISI 304, каркас оцинкованная сталь

## Рукомойник консольный ВРК-400

**Код:** 117  
**Габариты:** 500x400x360 мм  
**Ванна:** 400x330x120 мм  
Ванна AISI 304



## Рукомойник консольный с рычагом ВРНК-500

**Код:** 10907  
**Габариты:** 500x500x600 мм  
**Ванна:** 400x330x120 мм  
Ванна AISI 304

## Рукомойник консольный ВРК-500

**Код:** 291035  
**Габариты:** 500x400x600 мм  
**Ванна:** 400x330x120 мм  
Ванна AISI 304

Может быть укомплектован электронагревателем «Успех»



## Рукомойник ВРК-330

**Код:** 293027  
**Габариты:** 332x337x152 мм  
**Ванна:** 325x265x152 мм  
Ванна AISI 304



## Электронагреватель

### Успех

для ВРК-500

**Код:** 292789  
**Габариты:** 550x260x145 мм  
**Напряжение:** 220 В  
**Мощность:** 1,2 кВт  
**Объем:** 15 л  
**Температура нагрева воды регулируется:** от 40 до 80 °С  
**Подходит для:** ВРК-500



# Столы разделочные производственные



## Столы разделочные серия Бюджет СР-Б

Столешница - AISI 430, каркас - оцинкованная сталь, полка-решетка, углы столешницы - «конверт», все кромки столешницы и элементов каркаса имеют фальцовку. Благодаря особенности крепления столешницы, несколько столов одинаковой ширины можно жестко скрепить в одну линию. Разборные.

Код	Без борта	Размер	Код	С бортом
309441	СР-Б-600.600-02	600 × 600 × 870 мм	309462	СР-Б-1-600.600-02
310058	СР-Б-600.700-02	600 × 700 × 870 мм	310073	СР-Б-1-600.700-02
310064	СР-Б-600.800-02	600 × 800 × 870 мм	310079	СР-Б-1-600.800-02
310055	СР-Б-700.600-02	700 × 600 × 870 мм	310070	СР-Б-1-700.600-02
310059	СР-Б-700.700-02	700 × 700 × 870 мм	310074	СР-Б-1-700.700-02
310065	СР-Б-700.800-02	700 × 800 × 870 мм	310080	СР-Б-1-700.800-02
309442	СР-Б-800.600-02	800 × 600 × 870 мм	309463	СР-Б-1-800.600-02
310060	СР-Б-800.700-02	800 × 700 × 870 мм	310075	СР-Б-1-800.700-02
310066	СР-Б-800.800-02	800 × 800 × 870 мм	310081	СР-Б-1-800.800-02
309443	СР-Б-900.600-02	900 × 600 × 870 мм	309464	СР-Б-1-900.600-02
310061	СР-Б-900.700-02	900 × 700 × 870 мм	310076	СР-Б-1-900.700-02
310067	СР-Б-900.800-02	900 × 800 × 870 мм	310082	СР-Б-1-900.800-02
309444	СР-Б-950.600-02	950 × 600 × 870 мм	309465	СР-Б-1-950.600-02
309450	СР-Б-950.700-02	950 × 700 × 870 мм	309471	СР-Б-1-950.700-02
309456	СР-Б-950.800-02	950 × 800 × 870 мм	309477	СР-Б-1-950.800-02
309445	СР-Б-1000.600-02	1000 × 600 × 870 мм	309466	СР-Б-1-1000.600-02
309451	СР-Б-1000.700-02	1000 × 700 × 870 мм	309472	СР-Б-1-1000.700-02
309457	СР-Б-1000.800-02	1000 × 800 × 870 мм	309478	СР-Б-1-1000.800-02
310056	СР-Б-1100.600-02	1100 × 600 × 870 мм	310071	СР-Б-1-1100.600-02
310062	СР-Б-1100.700-02	1100 × 700 × 870 мм	310077	СР-Б-1-1100.700-02
310068	СР-Б-1100.800-02	1100 × 800 × 870 мм	310083	СР-Б-1-1100.800-02
309446	СР-Б-1200.600-02	1200 × 600 × 870 мм	309467	СР-Б-1-1200.600-02
309452	СР-Б-1200.700-02	1200 × 700 × 870 мм	309473	СР-Б-1-1200.700-02
309458	СР-Б-1200.800-02	1200 × 800 × 870 мм	309479	СР-Б-1-1200.800-02
310057	СР-Б-1300.600-02	1300 × 600 × 870 мм	310072	СР-Б-1-1300.600-02
310063	СР-Б-1300.700-02	1300 × 700 × 870 мм	310078	СР-Б-1-1300.700-02
310069	СР-Б-1300.800-02	1300 × 800 × 870 мм	310084	СР-Б-1-1300.800-02
309447	СР-Б-1400.600-02	1400 × 600 × 870 мм	309468	СР-Б-1-1400.600-02
309453	СР-Б-1400.700-02	1400 × 700 × 870 мм	309474	СР-Б-1-1400.700-02
309459	СР-Б-1400.800-02	1400 × 800 × 870 мм	309480	СР-Б-1-1400.800-02
309448	СР-Б-1500.600-02	1500 × 600 × 870 мм	309469	СР-Б-1-1500.600-02
309454	СР-Б-1500.700-02	1500 × 700 × 870 мм	309475	СР-Б-1-1500.700-02
309460	СР-Б-1500.800-02	1500 × 800 × 870 мм	309481	СР-Б-1-1500.800-02
309449	СР-Б-1800.600-02	1800 × 600 × 870 мм	309470	СР-Б-1-1800.600-02
309455	СР-Б-1800.700-02	1800 × 700 × 870 мм	309476	СР-Б-1-1800.700-02
309461	СР-Б-1800.800-02	1800 × 800 × 870 мм	309482	СР-Б-1-1800.800-02



## Столы разделочные угловые серия Стандарт СР-С-2

Столешница - AISI 430, каркас - оцинкованная сталь, полка-решетка, 2 борта 50мм, углы столешницы заварены.

СР-С-2- 600.600-02 (СР-3/600/600-У)	Код: 309062 Габариты: 600x600x870 мм
СР-С-2- 700.700-02 (СР-3/700/700-У)	Код: 309063 Габариты: 700x700x870 мм
СР-С-2- 800.800-02 (СР-3/800/800-У)	Код: 309064 Габариты: 800x800x870 мм





## Столы разделочные серия Стандарт CP-C

Столешница - AISI 430, каркас - оцинкованная сталь, полка-решетка, углы столешницы заварены и зашлифованы, все кромки столешницы и элементов каркаса имеют подгиб. Разборные.

Код	Без борта	Размер	Код	С бортом
309036	<b>CP-C-600.600-02</b>	600 × 600 × 870 мм	309049	<b>CP-C-1-600.600-02</b>
310093	<b>CP-C-600.700-02</b>	600 × 700 × 870 мм	310116	<b>CP-C-1-600.700-02</b>
310101	<b>CP-C-600.800-02</b>	600 × 800 × 870 мм	310124	<b>CP-C-1-600.800-02</b>
310086	<b>CP-C-700.600-02</b>	700 × 600 × 870 мм	310109	<b>CP-C-1-700.600-02</b>
310094	<b>CP-C-700.700-02</b>	700 × 700 × 870 мм	310117	<b>CP-C-1-700.700-02</b>
310102	<b>CP-C-700.800-02</b>	700 × 800 × 870 мм	310125	<b>CP-C-1-700.800-02</b>
310087	<b>CP-C-800.600-02</b>	800 × 600 × 870 мм	310110	<b>CP-C-1-800.600-02</b>
310095	<b>CP-C-800.700-02</b>	800 × 700 × 870 мм	310118	<b>CP-C-1-800.700-02</b>
310103	<b>CP-C-800.800-02</b>	800 × 800 × 870 мм	310126	<b>CP-C-1-800.800-02</b>
310088	<b>CP-C-900.600-02</b>	900 × 600 × 870 мм	310111	<b>CP-C-1-900.600-02</b>
310096	<b>CP-C-900.700-02</b>	900 × 700 × 870 мм	310119	<b>CP-C-1-900.700-02</b>
310104	<b>CP-C-900.800-02</b>	900 × 800 × 870 мм	310127	<b>CP-C-1-900.800-02</b>
309037	<b>CP-C-950.600-02</b>	950 × 600 × 870 мм	309050	<b>CP-C-1-950.600-02</b>
309041	<b>CP-C-950.700-02</b>	950 × 700 × 870 мм	309054	<b>CP-C-1-950.700-02</b>
309045	<b>CP-C-950.800-02</b>	950 × 800 × 870 мм	309058	<b>CP-C-1-950.800-02</b>
310089	<b>CP-C-1000.600-02</b>	1000 × 600 × 870 мм	310112	<b>CP-C-1-1000.600-02</b>
310097	<b>CP-C-1000.700-02</b>	1000 × 700 × 870 мм	310120	<b>CP-C-1-1000.700-02</b>
310105	<b>CP-C-1000.800-02</b>	1000 × 800 × 870 мм	310128	<b>CP-C-1-1000.800-02</b>
310090	<b>CP-C-1100.600-02</b>	1100 × 600 × 870 мм	310113	<b>CP-C-1-1100.600-02</b>
310098	<b>CP-C-1100.700-02</b>	1100 × 700 × 870 мм	310121	<b>CP-C-1-1100.700-02</b>
310106	<b>CP-C-1100.800-02</b>	1100 × 800 × 870 мм	310129	<b>CP-C-1-1100.800-02</b>
309038	<b>CP-C-1200.600-02</b>	1200 × 600 × 870 мм	309051	<b>CP-C-1-1200.600-02</b>
309042	<b>CP-C-1200.700-02</b>	1200 × 700 × 870 мм	309055	<b>CP-C-1-1200.700-02</b>
309046	<b>CP-C-1200.800-02</b>	1200 × 800 × 870 мм	309059	<b>CP-C-1-1200.800-02</b>
310091	<b>CP-C-1300.600-02</b>	1300 × 600 × 870 мм	310114	<b>CP-C-1-1300.600-02</b>
310099	<b>CP-C-1300.700-02</b>	1300 × 700 × 870 мм	310122	<b>CP-C-1-1300.700-02</b>
310107	<b>CP-C-1300.800-02</b>	1300 × 800 × 870 мм	310130	<b>CP-C-1-1300.800-02</b>
310092	<b>CP-C-1400.600-02</b>	1400 × 600 × 870 мм	310115	<b>CP-C-1-1400.600-02</b>
310100	<b>CP-C-1400.700-02</b>	1400 × 700 × 870 мм	310123	<b>CP-C-1-1400.700-02</b>
310108	<b>CP-C-1400.800-02</b>	1400 × 800 × 870 мм	310131	<b>CP-C-1-1400.800-02</b>
309039	<b>CP-C-1500.600-02</b>	1500 × 600 × 870 мм	309052	<b>CP-C-1-1500.600-02</b>
309043	<b>CP-C-1500.700-02</b>	1500 × 700 × 870 мм	309056	<b>CP-C-1-1500.700-02</b>
309047	<b>CP-C-1500.800-02</b>	1500 × 800 × 870 мм	309060	<b>CP-C-1-1500.800-02</b>
309040	<b>CP-C-1800.600-02</b>	1800 × 600 × 870 мм	309053	<b>CP-C-1-1800.600-02</b>
309044	<b>CP-C-1800.700-02</b>	1800 × 700 × 870 мм	309057	<b>CP-C-1-1800.700-02</b>
309048	<b>CP-C-1800.800-02</b>	1800 × 800 × 870 мм	309061	<b>CP-C-1-1800.800-02</b>



## Столы разделочные серия Стандарт CP-C\_H

Столешница и каркас полностью из нержавеющей стали AISI 430. Полка-решетка, углы столешницы заварены и зашлифованы, все кромки столешницы и элементов каркаса имеют подгиб. Разборные.

Код	Без борта	Размер	Код	С бортом
309078	CP-C-600.600-02-H	600 × 600 × 870 мм	309091	CP-C-1-600.600-02-H
310164	CP-C-600.700-02-H	600 × 700 × 870 мм	310187	CP-C-1-600.700-02-H
310172	CP-C-600.800-02-H	600 × 800 × 870 мм	310195	CP-C-1-600.800-02-H
310157	CP-C-700.600-02-H	700 × 600 × 870 мм	310180	CP-C-1-700.600-02-H
310165	CP-C-700.700-02-H	700 × 700 × 870 мм	310188	CP-C-1-700.700-02-H
310173	CP-C-700.800-02-H	700 × 800 × 870 мм	310196	CP-C-1-700.800-02-H
310158	CP-C-800.600-02-H	800 × 600 × 870 мм	310181	CP-C-1-800.600-02-H
310166	CP-C-800.700-02-H	800 × 700 × 870 мм	310189	CP-C-1-800.700-02-H
310174	CP-C-800.800-02-H	800 × 800 × 870 мм	310197	CP-C-1-800.800-02-H
310159	CP-C-900.600-02-H	900 × 600 × 870 мм	310182	CP-C-1-900.600-02-H
310167	CP-C-900.700-02-H	900 × 700 × 870 мм	310190	CP-C-1-900.700-02-H
310175	CP-C-900.800-02-H	900 × 800 × 870 мм	310198	CP-C-1-900.800-02-H
309079	CP-C-950.600-02-H	950 × 600 × 870 мм	309092	CP-C-1-950.600-02-H
309083	CP-C-950.700-02-H	950 × 700 × 870 мм	309096	CP-C-1-950.700-02-H
309087	CP-C-950.800-02-H	950 × 800 × 870 мм	309100	CP-C-1-950.800-02-H
310160	CP-C-1000.600-02-H	1000 × 600 × 870 мм	310183	CP-C-1-1000.600-02-H
310168	CP-C-1000.700-02-H	1000 × 700 × 870 мм	310191	CP-C-1-1000.700-02-H
310176	CP-C-1000.800-02-H	1000 × 800 × 870 мм	310199	CP-C-1-1000.800-02-H
310161	CP-C-1100.600-02-H	1100 × 600 × 870 мм	310184	CP-C-1-1100.600-02-H
310169	CP-C-1100.700-02-H	1100 × 700 × 870 мм	310192	CP-C-1-1100.700-02-H
310177	CP-C-1100.800-02-H	1100 × 800 × 870 мм	310200	CP-C-1-1100.800-02-H
309080	CP-C-1200.600-02-H	1200 × 600 × 870 мм	309093	CP-C-1-1200.600-02-H
309084	CP-C-1200.700-02-H	1200 × 700 × 870 мм	309097	CP-C-1-1200.700-02-H
309088	CP-C-1200.800-02-H	1200 × 800 × 870 мм	309101	CP-C-1-1200.800-02-H
310162	CP-C-1300.600-02-H	1300 × 600 × 870 мм	310185	CP-C-1-1300.600-02-H
310170	CP-C-1300.700-02-H	1300 × 700 × 870 мм	310193	CP-C-1-1300.700-02-H
310178	CP-C-1300.800-02-H	1300 × 800 × 870 мм	310201	CP-C-1-1300.800-02-H
310163	CP-C-1400.600-02-H	1400 × 600 × 870 мм	310186	CP-C-1-1400.600-02-H
310171	CP-C-1400.700-02-H	1400 × 700 × 870 мм	310194	CP-C-1-1400.700-02-H
310179	CP-C-1400.800-02-H	1400 × 800 × 870 мм	310202	CP-C-1-1400.800-02-H
309081	CP-C-1500.600-02-H	1500 × 600 × 870 мм	309094	CP-C-1-1500.600-02-H
309085	CP-C-1500.700-02-H	1500 × 700 × 870 мм	309098	CP-C-1-1500.700-02-H
309089	CP-C-1500.800-02-H	1500 × 800 × 870 мм	309102	CP-C-1-1500.800-02-H
309082	CP-C-1800.600-02-H	1800 × 600 × 870 мм	309095	CP-C-1-1800.600-02-H
309086	CP-C-1800.700-02-H	1800 × 700 × 870 мм	309099	CP-C-1-1800.700-02-H
309090	CP-C-1800.800-02-H	1800 × 800 × 870 мм	309103	CP-C-1-1800.800-02-H



## Столы разделочные серия Стандарт СР-С\_ПСОц

Сплошная полка. Столешница - AISI 430, каркас и сплошная полка - оцинкованная сталь, углы столешницы заварены и зашлифованы, все кромки столешницы и элементов каркаса имеют подгиб. Разборные.

Код	Без борта	Размер	Код	С бортом
309104	<b>СР-С-600.600-02-ПСОц</b>	600×600×870 мм	309117	<b>СР-С-1-600.600-02-ПСОц</b>
310211	<b>СР-С-600.700-02-ПСОц</b>	600×700×870 мм	310234	<b>СР-С-1-600.700-02-ПСОц</b>
310219	<b>СР-С-600.800-02-ПСОц</b>	600×800×870 мм	310242	<b>СР-С-1-600.800-02-ПСОц</b>
310204	<b>СР-С-700.600-02-ПСОц</b>	700×600×870 мм	310227	<b>СР-С-1-700.600-02-ПСОц</b>
310212	<b>СР-С-700.700-02-ПСОц</b>	700×700×870 мм	310235	<b>СР-С-1-700.700-02-ПСОц</b>
310220	<b>СР-С-700.800-02-ПСОц</b>	700×800×870 мм	310243	<b>СР-С-1-700.800-02-ПСОц</b>
310205	<b>СР-С-800.600-02-ПСОц</b>	800×600×870 мм	310228	<b>СР-С-1-800.600-02-ПСОц</b>
310213	<b>СР-С-800.700-02-ПСОц</b>	800×700×870 мм	310236	<b>СР-С-1-800.700-02-ПСОц</b>
310221	<b>СР-С-800.800-02-ПСОц</b>	800×800×870 мм	310244	<b>СР-С-1-800.800-02-ПСОц</b>
310206	<b>СР-С-900.600-02-ПСОц</b>	900×600×870 мм	310229	<b>СР-С-1-900.600-02-ПСОц</b>
310214	<b>СР-С-900.700-02-ПСОц</b>	900×700×870 мм	310237	<b>СР-С-1-900.700-02-ПСОц</b>
310222	<b>СР-С-900.800-02-ПСОц</b>	900×800×870 мм	310245	<b>СР-С-1-900.800-02-ПСОц</b>
309105	<b>СР-С-950.600-02-ПСОц</b>	950×600×870 мм	309118	<b>СР-С-1-950.600-02-ПСОц</b>
309109	<b>СР-С-950.700-02-ПСОц</b>	950×700×870 мм	309122	<b>СР-С-1-950.700-02-ПСОц</b>
309113	<b>СР-С-950.800-02-ПСОц</b>	950×800×870 мм	309126	<b>СР-С-1-950.800-02-ПСОц</b>
310207	<b>СР-С-1000.600-02-ПСОц</b>	1000×600×870 мм	310230	<b>СР-С-1-1000.600-02-ПСОц</b>
310215	<b>СР-С-1000.700-02-ПСОц</b>	1000×700×870 мм	310238	<b>СР-С-1-1000.700-02-ПСОц</b>
310223	<b>СР-С-1000.800-02-ПСОц</b>	1000×800×870 мм	310246	<b>СР-С-1-1000.800-02-ПСОц</b>
310208	<b>СР-С-1100.600-02-ПСОц</b>	1100×600×870 мм	310231	<b>СР-С-1-1100.600-02-ПСОц</b>
310216	<b>СР-С-1100.700-02-ПСОц</b>	1100×700×870 мм	310239	<b>СР-С-1-1100.700-02-ПСОц</b>
310224	<b>СР-С-1100.800-02-ПСОц</b>	1100×800×870 мм	310247	<b>СР-С-1-1100.800-02-ПСОц</b>
309106	<b>СР-С-1200.600-02-ПСОц</b>	1200×600×870 мм	309119	<b>СР-С-1-1200.600-02-ПСОц</b>
309110	<b>СР-С-1200.700-02-ПСОц</b>	1200×700×870 мм	309123	<b>СР-С-1-1200.700-02-ПСОц</b>
309114	<b>СР-С-1200.800-02-ПСОц</b>	1200×800×870 мм	309127	<b>СР-С-1-1200.800-02-ПСОц</b>
310209	<b>СР-С-1300.600-02-ПСОц</b>	1300×600×870 мм	310232	<b>СР-С-1-1300.600-02-ПСОц</b>
310217	<b>СР-С-1300.700-02-ПСОц</b>	1300×700×870 мм	310240	<b>СР-С-1-1300.700-02-ПСОц</b>
310225	<b>СР-С-1300.800-02-ПСОц</b>	1300×800×870 мм	310248	<b>СР-С-1-1300.800-02-ПСОц</b>
310210	<b>СР-С-1400.600-02-ПСОц</b>	1400×600×870 мм	310233	<b>СР-С-1-1400.600-02-ПСОц</b>
310218	<b>СР-С-1400.700-02-ПСОц</b>	1400×700×870 мм	310241	<b>СР-С-1-1400.700-02-ПСОц</b>
310226	<b>СР-С-1400.800-02-ПСОц</b>	1400×800×870 мм	310249	<b>СР-С-1-1400.800-02-ПСОц</b>
309107	<b>СР-С-1500.600-02-ПСОц</b>	1500×600×870 мм	309120	<b>СР-С-1-1500.600-02-ПСОц</b>
309111	<b>СР-С-1500.700-02-ПСОц</b>	1500×700×870 мм	309124	<b>СР-С-1-1500.700-02-ПСОц</b>
309115	<b>СР-С-1500.800-02-ПСОц</b>	1500×800×870 мм	309128	<b>СР-С-1-1500.800-02-ПСОц</b>
309108	<b>СР-С-1800.600-02-ПСОц</b>	1800×600×870 мм	309121	<b>СР-С-1-1800.600-02-ПСОц</b>
309112	<b>СР-С-1800.700-02-ПСОц</b>	1800×700×870 мм	309125	<b>СР-С-1-1800.700-02-ПСОц</b>
309116	<b>СР-С-1800.800-02-ПСОц</b>	1800×800×870 мм	309129	<b>СР-С-1-1800.800-02-ПСОц</b>



## Столы разделочные серия Престиж СР-П

Столешница и сплошная полка - AISI 430, каркас - круглая нержавеющая труба Ø 40 мм AISI 201, углы столешницы заварены и зашлифованы, все кромки столешницы и элементов каркаса имеют подгиб. Разборные.

Код	Без борта	Размер	Код	С бортом
324897	<b>СР-П-300.700-02</b>	300x700x870 мм		
324896	<b>СР-П-400.700-02</b>	400x700x870 мм		
309130	<b>СР-П-600.600-02</b>	600x600x870 мм	309143	<b>СР-П-1-600.600-02</b>
310258	<b>СР-П-600.700-02</b>	600x700x870 мм	310281	<b>СР-П-1-600.700-02</b>
310266	<b>СР-П-600.800-02</b>	600x800x870 мм	310289	<b>СР-П-1-600.800-02</b>
310251	<b>СР-П-700.600-02</b>	700x600x870 мм	310274	<b>СР-П-1-700.600-02</b>
310259	<b>СР-П-700.700-02</b>	700x700x870 мм	310282	<b>СР-П-1-700.700-02</b>
310267	<b>СР-П-700.800-02</b>	700x800x870 мм	310290	<b>СР-П-1-700.800-02</b>
310252	<b>СР-П-800.600-02</b>	800x600x870 мм	310275	<b>СР-П-1-800.600-02</b>
310260	<b>СР-П-800.700-02</b>	800x700x870 мм	310283	<b>СР-П-1-800.700-02</b>
310268	<b>СР-П-800.800-02</b>	800x800x870 мм	310291	<b>СР-П-1-800.800-02</b>
310253	<b>СР-П-900.600-02</b>	900x600x870 мм	310276	<b>СР-П-1-900.600-02</b>
310261	<b>СР-П-900.700-02</b>	900x700x870 мм	310284	<b>СР-П-1-900.700-02</b>
310269	<b>СР-П-900.800-02</b>	900x800x870 мм	310292	<b>СР-П-1-900.800-02</b>
309131	<b>СР-П-950.600-02</b>	950x600x870 мм	309144	<b>СР-П-1-950.600-02</b>
309135	<b>СР-П-950.700-02</b>	950x700x870 мм	309148	<b>СР-П-1-950.700-02</b>
309139	<b>СР-П-950.800-02</b>	950x800x870 мм	309152	<b>СР-П-1-950.800-02</b>
310254	<b>СР-П-1000.600-02</b>	1000x600x870 мм	310277	<b>СР-П-1-1000.600-02</b>
310262	<b>СР-П-1000.700-02</b>	1000x700x870 мм	310285	<b>СР-П-1-1000.700-02</b>
310270	<b>СР-П-1000.800-02</b>	1000x800x870 мм	310293	<b>СР-П-1-1000.800-02</b>
310255	<b>СР-П-1100.600-02</b>	1100x600x870 мм	310278	<b>СР-П-1-1100.600-02</b>
310263	<b>СР-П-1100.700-02</b>	1100x700x870 мм	310286	<b>СР-П-1-1100.700-02</b>
310271	<b>СР-П-1100.800-02</b>	1100x800x870 мм	310294	<b>СР-П-1-1100.800-02</b>
309132	<b>СР-П-1200.600-02</b>	1200x600x870 мм	309145	<b>СР-П-1-1200.600-02</b>
309136	<b>СР-П-1200.700-02</b>	1200x700x870 мм	309149	<b>СР-П-1-1200.700-02</b>
309140	<b>СР-П-1200.800-02</b>	1200x800x870 мм	309153	<b>СР-П-1-1200.800-02</b>
310256	<b>СР-П-1300.600-02</b>	1300x600x870 мм	310279	<b>СР-П-1-1300.600-02</b>
310264	<b>СР-П-1300.700-02</b>	1300x700x870 мм	310287	<b>СР-П-1-1300.700-02</b>
310272	<b>СР-П-1300.800-02</b>	1300x800x870 мм	310295	<b>СР-П-1-1300.800-02</b>
310257	<b>СР-П-1400.600-02</b>	1400x600x870 мм	310280	<b>СР-П-1-1400.600-02</b>
310265	<b>СР-П-1400.700-02</b>	1400x700x870 мм	310288	<b>СР-П-1-1400.700-02</b>
310273	<b>СР-П-1400.800-02</b>	1400x800x870 мм	310296	<b>СР-П-1-1400.800-02</b>
309133	<b>СР-П-1500.600-02</b>	1500x600x870 мм	309146	<b>СР-П-1-1500.600-02</b>
309137	<b>СР-П-1500.700-02</b>	1500x700x870 мм	309150	<b>СР-П-1-1500.700-02</b>
309141	<b>СР-П-1500.800-02</b>	1500x800x870 мм	309154	<b>СР-П-1-1500.800-02</b>
309134	<b>СР-П-1800.600-02</b>	1800x600x870 мм	309147	<b>СР-П-1-1800.600-02</b>
309138	<b>СР-П-1800.700-02</b>	1800x700x870 мм	309151	<b>СР-П-1-1800.700-02</b>
309142	<b>СР-П-1800.800-02</b>	1800x800x870 мм	309155	<b>СР-П-1-1800.800-02</b>



## Столы разделочные серия Люкс СР-Л

Столешница и полка - AISI 304, каркас - квадратная труба AISI 304, углы столешницы заварены и зашлифованы, все кромки столешницы и элементов каркаса имеют подгиб. Разборные.

Код	Без борта	Размер	Код	С бортом
309156	<b>СР-Л-600.600-02</b>	600×600×870 мм	309169	<b>СР-Л-1-600.600-02</b>
309157	<b>СР-Л-950.600-02</b>	950×600×870 мм	309170	<b>СР-Л-1-950.600-02</b>
309161	<b>СР-Л-950.700-02</b>	950×700×870 мм	309174	<b>СР-Л-1-950.700-02</b>
309165	<b>СР-Л-950.800-02</b>	950×800×870 мм	309178	<b>СР-Л-1-950.800-02</b>
309158	<b>СР-Л-1200.600-02</b>	1200×600×870 мм	309171	<b>СР-Л-1-1200.600-02</b>
309162	<b>СР-Л-1200.700-02</b>	1200×700×870 мм	309175	<b>СР-Л-1-1200.700-02</b>
309166	<b>СР-Л-1200.800-02</b>	1200×800×870 мм	309179	<b>СР-Л-1-1200.800-02</b>
309159	<b>СР-Л-1500.600-02</b>	1500×600×870 мм	309172	<b>СР-Л-1-1500.600-02</b>
309163	<b>СР-Л-1500.700-02</b>	1500×700×870 мм	309176	<b>СР-Л-1-1500.700-02</b>
309167	<b>СР-Л-1500.800-02</b>	1500×800×870 мм	309180	<b>СР-Л-1-1500.800-02</b>
309160	<b>СР-Л-1800.600-02</b>	1800×600×870 мм	309173	<b>СР-Л-1-1800.600-02</b>
309164	<b>СР-Л-1800.700-02</b>	1800×700×870 мм	309177	<b>СР-Л-1-1800.700-02</b>
309168	<b>СР-Л-1800.800-02</b>	1800×800×870 мм	309181	<b>СР-Л-1-1800.800-02</b>



## Столы разделочные серия Стандарт CP-C-3 (обвалочные)

Столешница - **AISI 430**, каркас - оцинкованная сталь, полка-решетка, 3 борта 50 мм, углы столешницы заварены

Код	Наименование	Размер
309065	<b>CP-C-3-600.600-02</b>	600×600×870 мм
310140	<b>CP-C-3-600.700-02</b>	600×700×870 мм
310148	<b>CP-C-3-600.800-02</b>	600×800×870 мм
310133	<b>CP-C-3-700.600-02</b>	700×600×870 мм
310141	<b>CP-C-3-700.700-02</b>	700×700×870 мм
310149	<b>CP-C-3-700.800-02</b>	700×800×870 мм
310134	<b>CP-C-3-800.600-02</b>	800×600×870 мм
310142	<b>CP-C-3-800.700-02</b>	800×700×870 мм
310150	<b>CP-C-3-800.800-02</b>	800×800×870 мм
310135	<b>CP-C-3-900.600-02</b>	900×600×870 мм
310143	<b>CP-C-3-900.700-02</b>	900×700×870 мм
310151	<b>CP-C-3-900.800-02</b>	900×800×870 мм
309066	<b>CP-C-3-950.600-02</b>	950×600×870 мм
309070	<b>CP-C-3-950.700-02</b>	950×700×870 мм
309074	<b>CP-C-3-950.800-02</b>	950×800×870 мм
310136	<b>CP-C-3-1000.600-02</b>	1000×600×870 мм
310144	<b>CP-C-3-1000.700-02</b>	1000×700×870 мм
310152	<b>CP-C-3-1000.800-02</b>	1000×800×870 мм
310137	<b>CP-C-3-1100.600-02</b>	1100×600×870 мм
310145	<b>CP-C-3-1100.700-02</b>	1100×700×870 мм
310153	<b>CP-C-3-1100.800-02</b>	1100×800×870 мм
309067	<b>CP-C-3-1200.600-02</b>	1200×600×870 мм
309071	<b>CP-C-3-1200.700-02</b>	1200×700×870 мм
309075	<b>CP-C-3-1200.800-02</b>	1200×800×870 мм
310138	<b>CP-C-3-1300.600-02</b>	1300×600×870 мм
310146	<b>CP-C-3-1300.700-02</b>	1300×700×870 мм
310154	<b>CP-C-3-1300.800-02</b>	1300×800×870 мм
310139	<b>CP-C-3-1400.600-02</b>	1400×600×870 мм
310147	<b>CP-C-3-1400.700-02</b>	1400×700×870 мм
310155	<b>CP-C-3-1400.800-02</b>	1400×800×870 мм
309068	<b>CP-C-3-1500.600-02</b>	1500×600×870 мм
309072	<b>CP-C-3-1500.700-02</b>	1500×700×870 мм
309076	<b>CP-C-3-1500.800-02</b>	1500×800×870 мм
309069	<b>CP-C-3-1800.600-02</b>	1800×600×870 мм
309073	<b>CP-C-3-1800.700-02</b>	1800×700×870 мм
309077	<b>CP-C-3-1800.800-02</b>	1800×800×870 мм

# Столы специализированные для сбора отходов, мясные, для обработки овощей, кондитерские

## Стол для отходов серия Стандарт СРО-С



Углы столешницы заварены. Столешница AISI 430, каркас - оцинкованная сталь. Борт 50 мм, 1 отверстие диаметром 225 мм слева.

Код	Наименование	Размер
309184	<b>СРО-С-1-600.600-02</b>	600x600x870 мм
312455	<b>СРО-С-1-600.600-02-Н</b>	600x600x870 мм
309185	<b>СРО-С-1Л-950.600-02</b>	950x600x870 мм
309186	<b>СРО-С-1Л-1200.600-02</b>	1200x600x870 мм
321373	<b>СР-С-1Л-1200.600-02-Н</b>	1200x600x870 мм
309187	<b>СРО-С-1Л-1500.600-02</b>	1500x600x870 мм
315627	<b>СРО-С-1П-950.600-02</b>	950x600x870 мм
316414	<b>СРО-С-1П-1200.600-02</b>	1200x600x870 мм

## Стол мясной серия Стандарт СМ-С

Столешница - нержавеющая сталь AISI304. каркас - оцинкованная сталь, разборный.

Стол с трёх сторон оснащён герметичными бортами, под столешницей имеется нержавеющий лоток для сбора жидкости. Сток жидкости в лоток осуществляется через отверстие в столешнице.

**СМ-С-1200.600-02** Код: 309182  
**Габариты:** 1200x600x870 мм  
**Полка:** Решетка

**СМ-С-1200.700-02** Код: 312193  
**Габариты:** 1200x700x870 мм  
**Полка:** Решетка

**СМ-С-1200.800-02** Код: 309183  
**Габариты:** 1200x800x870 мм  
**Полка:** Решетка



## Стол овощной серия Стандарт СО-С-2-1500.800-02

Углы столешницы заварены и зашлифованы, все кромки столешницы и элементов каркаса имеют подгиб. Разборные.

Столешница AISI 304, каркас - оцинкованная сталь. Стол с трёх сторон оснащён герметичными бортами.

**Код:** 309189  
**Габариты:** 1500x800x870 мм  
**Ванна:** 2 шт (650x250x200 мм)  
**Отверстие:** 2 шт (диаметр 225 мм)

## Стол овощной серия Стандарт СО-С-1-1200.800-02

Углы столешницы заварены и зашлифованы, все кромки столешницы и элементов каркаса имеют подгиб. Разборные.

Столешница AISI 304, каркас - оцинкованная сталь. Стол с трёх сторон оснащён герметичными бортами.

**Код:** 309188  
**Габариты:** 1200x800x870 мм  
**Ванна:** 1 шт (1000x250x200 мм)  
**Отверстие:** 1 шт (диаметр 225 мм)



## Стол кондитерский серия Люкс СК-Л

Предназначен для использования в хлебопекарном производстве в качестве поверхности для работы с тестом и мукой. Сварная конструкция. Внутри стола имеются направляющие для установки гастроемкостей. Внизу под столешницей расположена полка для хранения пекарских листов.

СК-Л-1-1600.700.900-02 **Код:** 318128  
(AISI 304) **Габариты:** 1600x700x900 мм  
**Колеса:** 4 шт Ø 100 мм.

**Колеса с тормозом:** 2 шт  
**Столешница:** бук

**Сварной каркас:** 25x25x1,5 мм  
**Каркас:** Сварной AISI 304

СК-Л-1-1600.700.900-02 **Код:** 318130  
(AISI 430) **Габариты:** 1600x700x900 мм  
**Колеса:** 4 шт Ø 100 мм.

**Колеса с тормозом:** 2 шт  
**Столешница:** бук

**Сварной каркас:** 25x25x1,5 мм  
**Каркас:** Сварной AISI 430



## Стол кондитерский разборный серия Престиж СК-П-1-1500.800-02 (СК-2/1500/800Д)

**Код:** 309190  
**Габариты:** 1500x800x870 мм  
**Столешница:** бук  
**Полка:** AISI 430  
**Каркас:** Круглая труба AISI 201

## Стол кондитерский разборный серия Престиж с бортом СК-П

Столешница - бук. Полка - AISI 430.  
Каркас - круглая труба AISI 201. Разборный.

СК-П-1-1500.700-02 **Код:** 309191  
(СК-3/1500/700Д) **Габариты:** 1500x700x870 мм  
**Борт:** 1 шт

СК-П-1-1500.800-02 **Код:** 309192  
(СК-3/1500/800Д) **Габариты:** 1500x800x870 мм  
**Борт:** 1 шт

СК-П-1-1800.700-02 **Код:** 309193  
(СК-3/1800/700Д) **Габариты:** 1800x700x870 мм  
**Борт:** 1 шт

СК-П-1-1800.800-02 **Код:** 309194  
(СК-3/1800/800Д) **Габариты:** 1800x800x870 мм  
**Борт:** 1 шт (50 мм)



## Стол полипропиленовый разборный серия Люкс СРП-Л

Столешница - полипропилен толщиной 30 мм,  
полка - AISI 304, стойки - AISI 304 труба кв.  
40x40 мм. Разборный.

СРП-Л-1000.600-02 **Код:** 315729  
**Габариты:** 1000x600x870 мм

СРП-Л-1200.600-02 **Код:** 315730  
**Габариты:** 1200x600x870 мм

СРП-Л-1500.600-02 **Код:** 315731  
**Габариты:** 1500x600x870 мм



# Столы-тумбы технологические



Стол технологический  
распашные двери



Стол технологический  
двери купе с замком

## Стол технологический распашные двери серия Стандарт СТ-С

AISI 430, 3 выдвижных ящика

Код	Без борта	Размер	Код	С бортом
311609	СТ-С-900.600-02-Р-3Л	900x600x870 мм	311617	СТ-С-1-900.600-02-Р-3Л
311625	СТ-С-900.700-02-Р-3Л	900x700x870 мм	311633	СТ-С-1-900.700-02-Р-3Л
311610	СТ-С-950.600-02-Р-3Л	950x600x870 мм	311618	СТ-С-1-950.600-02-Р-3Л
311626	СТ-С-950.700-02-Р-3Л	950x700x870 мм	311634	СТ-С-1-950.700-02-Р-3Л
311611	СТ-С-1000.600-02-Р-3Л	1000x600x870 мм	311619	СТ-С-1-1000.600-02-Р-3Л
311627	СТ-С-1000.700-02-Р-3Л	1000x700x870 мм	311635	СТ-С-1-1000.700-02-Р-3Л
311612	СТ-С-1100.600-02-Р-3Л	1100x600x870 мм	311620	СТ-С-1-1100.600-02-Р-3Л
311628	СТ-С-1100.700-02-Р-3Л	1100x700x870 мм	311636	СТ-С-1-1100.700-02-Р-3Л
311613	СТ-С-1200.600-02-Р-3Л	1200x600x870 мм	311621	СТ-С-1-1200.600-02-Р-3Л
311629	СТ-С-1200.700-02-Р-3Л	1200x700x870 мм	311637	СТ-С-1-1200.700-02-Р-3Л
311614	СТ-С-1300.600-02-Р-3Л	1300x600x870 мм	311622	СТ-С-1-1300.600-02-Р-3Л
311630	СТ-С-1300.700-02-Р-3Л	1300x700x870 мм	311638	СТ-С-1-1300.700-02-Р-3Л
311615	СТ-С-1400.600-02-Р-3Л	1400x600x870 мм	311623	СТ-С-1-1400.600-02-Р-3Л
311631	СТ-С-1400.700-02-Р-3Л	1400x700x870 мм	311639	СТ-С-1-1400.700-02-Р-3Л
311616	СТ-С-1500.600-02-Р-3Л	1500x600x870 мм	311624	СТ-С-1-1500.600-02-Р-3Л
311632	СТ-С-1500.700-02-Р-3Л	1500x700x870 мм	311640	СТ-С-1-1500.700-02-Р-3Л

## Стол технологический двери купе с замком серия Стандарт СТ-С

AISI 430, 1 полка, двери купе с замком

Код	Без борта	Размер	Код	С бортом
311568	СТ-С-900.600-02-К	900x600x870 мм	311579	СТ-С-1-900.600-02-К
311590	СТ-С-900.700-02-К	900x700x870 мм	311601	СТ-С-1-900.700-02-К
311569	СТ-С-950.600-02-К	900x700x870 мм	311580	СТ-С-1-950.600-02-К
311591	СТ-С-950.700-02-К	950x700x870 мм	311602	СТ-С-1-950.700-02-К
311570	СТ-С-1000.600-02-К	1000x600x870 мм	311581	СТ-С-1-1000.600-02-К
311592	СТ-С-1000.700-02-К	1000x700x870 мм	311603	СТ-С-1-1000.700-02-К
311571	СТ-С-1100.600-02-К	1100x600x870 мм	311582	СТ-С-1-1100.600-02-К
311593	СТ-С-1100.700-02-К	1100x700x870 мм	311604	СТ-С-1-1100.700-02-К
311572	СТ-С-1200.600-02-К	1200x600x870 мм	311583	СТ-С-1-1200.600-02-К
311594	СТ-С-1200.700-02-К	1200x700x870 мм	311605	СТ-С-1-1200.700-02-К
311573	СТ-С-1300.600-02-К	1300x600x870 мм	311584	СТ-С-1-1300.600-02-К
311595	СТ-С-1300.700-02-К	1300x700x870 мм	311606	СТ-С-1-1300.700-02-К
311574	СТ-С-1400.600-02-К	1400x600x870 мм	311585	СТ-С-1-1400.600-02-К
311596	СТ-С-1400.700-02-К	1400x700x870 мм	311607	СТ-С-1-1400.700-02-К
311575	СТ-С-1500.600-02-К	1500x600x870 мм	311586	СТ-С-1-1500.600-02-К
311597	СТ-С-1500.700-02-К	1500x700x870 мм	311608	СТ-С-1-1500.700-02-К

## Столы-тумбы распашные двери серия Стандарт СТ-С

AISI 430

СТ-С-600.600-02-Р (СТ-2/600/600)	Код: 311565 Габариты: 600x600x870 мм
СТ-С-600.700-02-Р (СТ-2/600/700)	Код: 311587 Габариты: 600x700x870 мм
СТ-С-700.600-02-Р (СТ-2/700/600)	Код: 311566 Габариты: 700x600x870 мм
СТ-С-700.700-02-Р (СТ-2/700/700)	Код: 311588 Габариты: 700x700x870 мм



Полную информацию можно получить на сайте [www.atesy.ru](http://www.atesy.ru)

# Шпильки для гастроемкостей, подносов, противеней



Шпильки разборные



Под противени

## Шпильки разборные серия Стандарт КШ-С

AISI 304, 2 колеса с тормозом

### ШПИЛЬКИ ДЛЯ ГАСТРОЕМКОСТЕЙ

КШ-С-1.12-1.1-02	<b>Код:</b> <b>Габариты:</b> <b>Вместимость:</b> <b>Расстояние между уровнями:</b>	319896 390x560x1575 мм <b>GN-1/1 - 12 шт</b> 113 мм
КШ-С-1.12-2.1-02	<b>Код:</b> <b>Габариты:</b> <b>Вместимость:</b> <b>Расстояние между уровнями:</b>	316116 590x680x1575 мм <b>GN-2/1 - 12 шт, (GN-1/1 - 24 шт)</b> 113 мм
КШ-С-1.18-1.1-02	<b>Код:</b> <b>Габариты:</b> <b>Вместимость:</b> <b>Расстояние между уровнями:</b>	319898 390x560x1900 мм <b>GN-1/1 - 18 шт</b> 93 мм
КШ-С-1.18-2.1-02	<b>Код:</b> <b>Габариты:</b> <b>Вместимость:</b> <b>Расстояние между уровнями:</b>	319899 590x680x1900 мм <b>GN-2/1 - 18 шт, (GN-1/1 - 36 шт)</b> 93 мм

### ШПИЛЬКИ ДЛЯ ПРОТИВЕНЕЙ

КШ-С-1.12-470.580-02	<b>Код:</b> <b>Габариты:</b> <b>Вместимость:</b> <b>Расстояние между уровнями:</b>	319895 530x600x1575 мм <b>противни 470x580 мм - 12 шт</b> 113 мм
КШ-С-1.12-600.400-02	<b>Код:</b> <b>Габариты:</b> <b>Вместимость:</b> <b>Расстояние между уровнями:</b>	316118 670x450x1575 мм <b>противни 600x400 мм - 12 шт</b> 113 мм
КШ-С-1.16-600.400-02	<b>Код:</b> <b>Габариты:</b> <b>Вместимость:</b> <b>Расстояние между уровнями:</b>	316119 670x450x2000 мм <b>противни 600x400 мм - 16 шт</b> 113 мм
КШ-С-1.18-470.580-02	<b>Код:</b> <b>Габариты:</b> <b>Вместимость:</b> <b>Расстояние между уровнями:</b>	319897 530x600x1900 мм <b>противни 470x580 мм - 18 шт</b> 93 мм
КШ-С-1.18-600.400-02	<b>Код:</b> <b>Габариты:</b> <b>Вместимость:</b> <b>Расстояние между уровнями:</b>	319901 670x450x1900 мм <b>противни 600x400 мм - 18 шт</b> 93 мм

### ШПИЛЬКИ ДЛЯ ПОДНОСОВ

КШ-С-1.12-350.600-02	<b>Код:</b> <b>Габариты:</b> <b>Вместимость:</b> <b>Расстояние между уровнями:</b>	316117 415x600x1575 мм <b>подносы 350x600 мм - 12 шт</b> 113 мм
КШ-С-1.18-350.600-02	<b>Код:</b> <b>Габариты:</b> <b>Вместимость:</b> <b>Расстояние между уровнями:</b>	319900 415x600x1900 мм <b>подносы 350x600 мм - 18 шт</b> 93 мм
КШП-С-1.12-350.600-02	<b>Код:</b> <b>Габариты:</b> <b>Вместимость:</b> <b>Расстояние между уровнями:</b>	319911 600x440x1575 мм <b>подносы шириной от 300 до 350 мм и длиной до 600 мм - 12 шт</b> 107 мм
КШП-С-1.18-350.600-02	<b>Код:</b> <b>Габариты:</b> <b>Вместимость:</b> <b>Расстояние между уровнями:</b>	319912 600x440x1900 мм <b>подносы шириной от 300 до 350 мм и длиной до 600 мм - 18 шт</b> 87 мм



Под противени



Под гастроекосты



Под подносы

## Шпильки сварные серия Люкс КШ-Л

Сварная, AISI 304, 2 колеса с тормозом

ШПИЛЬКИ ДЛЯ ГАСТРОЕМОКСТЕЙ

КШ-Л-1.12-1.1-02

**Код:** 318087  
**Габариты:** 390x560x1575 мм  
**Вместимость:** GN-1/1 - 12 шт  
**Расстояние между уровнями:** 110 мм

КШ-Л-1.12-2.1-02  
(КШ-2)

**Код:** 318088  
**Габариты:** 590x680x1575 мм  
**Вместимость:** GN-2/1 - 12 шт (GN1/1 - 24 шт)  
**Расстояние между уровнями:** 110 мм

КШ-Л-1.14-1.1-02

**Код:** 318882  
**Габариты:** 390x600x1790 мм  
**Вместимость:** GN-1/1 - 14 шт  
**Расстояние между уровнями:** 110 мм

КШ-Л-1.18-1.1-02

**Код:** 318092  
**Габариты:** 390x560x1900 мм  
**Вместимость:** GN-1/1 - 18 шт  
**Расстояние между уровнями:** 90 мм

КШ-Л-1.18-2.1-02

**Код:** 318093  
**Габариты:** 590x680x1900 мм  
**Вместимость:** GN-2/1 - 18 шт (GN1/1 - 36 шт)  
**Расстояние между уровнями:** 90 мм

ШПИЛЬКИ ДЛЯ ПРОТИВЕНЕЙ

КШ-Л-1.12-470.580-02  
(КШ-1)

**Код:** 318086  
**Габариты:** 530x600x1575 мм  
**Вместимость:** противни 470x580 мм - 12 шт  
**Расстояние между уровнями:** 110 мм

КШ-Л-1.12-600.400-02  
(КШ-4)

**Код:** 318090  
**Габариты:** 670x450x1575 мм  
**Вместимость:** противни 600x400 мм - 12 шт  
**Расстояние между уровнями:** 110 мм

КШ-Л-1.14-600.400-02

**Код:** 318881  
**Габариты:** 670x450x1790 мм  
**Вместимость:** противни 600x400 мм - 14 шт  
**Расстояние между уровнями:** 110 мм

КШ-Л-1.18-470.580-02

**Код:** 318091  
**Габариты:** 530x600x1900 мм  
**Вместимость:** противни 470x580 мм - 18 шт  
**Расстояние между уровнями:** 90 мм

КШ-Л-1.18-600.400-02

**Код:** 318095  
**Габариты:** 670x450x1900 мм  
**Вместимость:** противни 600x400 мм - 18 шт  
**Расстояние между уровнями:** 90 мм

ШПИЛЬКИ ДЛЯ ПОДНОСОВ

КШ-Л-1.12-350.600-02

**Код:** 318089  
**Габариты:** 415x600x1575 мм  
**Вместимость:** подносы 350x600 мм - 12 шт  
**Расстояние между уровнями:** 110 мм

КШ-Л-1.18-350.600-02

**Код:** 318094  
**Габариты:** 415x600x1900 мм  
**Вместимость:** подносы 350x600 мм - 18 шт  
**Расстояние между уровнями:** 90 мм

КШП-Л-1.10-350.600-02

**Код:** 297299  
**Габариты:** 600x440x1620 мм  
**Вместимость:** подносы шириной от 300 до 350 мм и длиной до 600 мм - 10 шт  
**Расстояние между уровнями:** 140 мм

КШП-Л-1.12-350.600-02  
(КШ-3)

**Код:** 318096  
**Габариты:** 600x440x1575 мм  
**Вместимость:** подносы шириной от 300 до 350 мм и длиной до 600 мм - 12 шт  
**Расстояние между уровнями:** 113 мм

КШП-Л-1.18-350.600-02

**Код:** 319753  
**Габариты:** 600x440x1900 мм  
**Вместимость:** подносы шириной от 300 до 350 мм и длиной до 600мм - 18 шт  
**Расстояние между уровнями:** 93 мм

КШП-Л-2.8-330.600-02-OK

**Код:** 318644  
**Габариты:** 880x710x1641 мм  
**Вместимость:** 2 секции по 16 уровней в каждой, размер подноса 330x600 мм  
**Расстояние между уровнями:** 175 мм

# Тележки технологические, сервировочные, для сбора посуды

## Тележка сервировочная

### серия Стандарт ТС-С

2 полки, 2 колеса с тормозом, полки – AISI 430, каркас – AISI 201. Разборная.

ТС-С-2-800.500.850-02 **Код:** 316469

**Габариты:** 795x500x840 мм

**Полки:** 2 шт

ТС-С-2-850.530.900-02 **Код:** 316470

**Габариты:** 850x530x900 мм

**Полки:** 2 шт

ТС-С-3-800.500.850-02 **Код:** 316471

**Габариты:** 800x500x850 мм

**Полки:** 3 шт

ТС-С-3-850.530.900-02 **Код:** 316472

**Габариты:** 850x530x900 мм

**Полки:** 3 шт



## Тележка для гостроемкостей

ТГ-С-2.14-1.1-02 **Код:** 316467

**Габариты:** 750x600x1050 мм

**Предназначен:** GN-1/1 (1/2)

**Разборная.** AISI 304, 1 колесо с тормозом

ТГ-Л-2.14-1.1-02 **Код:** 316474

(ТГ-1) **Габариты:** 750x600x1050 мм

**Предназначен:** GN-1/1(1/2)

**Сварная.** AISI 304, 2 колеса с тормозом

## Тележка для муки серия Люкс ТМ-Л-100-02

С крышкой, сварная, AISI 304, 2 колеса с тормозом

**Код:** 316475

**Габариты:** 800x500x840 мм

**Бункер:** 725x450x450 мм



## Тележка для овощей серия Люкс ТО-Л-100-02

С крышкой, сварная, AISI 304, 2 колеса с тормозом. В днище бункера отверстие для слива воды.

**Код:** 316476

**Габариты:** 725x450x450 мм

**Бункер:** 800x500x850 мм

## Тележка для подносов серия Люкс

### ТП-Л-850.530.900-02

**Код:** 316477

**Габариты:** 850x530x900 мм

AISI 304, 2 полки, 2 колеса с тормозом, сварная.



## Тележка для сбора посуды серия Люкс ТСП-Л

AISI 304, 2 полки с бортом 100мм, 2 колеса с тормозом, сварная

ТСП-Л-2-800.500.850-02 **Код:** 316480  
**Габариты:** 800x500x850 мм

ТСП-Л-2-850.530.900-02 **Код:** 316481  
**Габариты:** 850x530x900 мм



## Тележка для перевозки тарелок серия Люкс ТТ-Л-2-1200.600-02

AISI 304, 2 яруса, 2 колеса с тормозом, сварная

**Код:** 316478  
**Габариты:** 1170x600x1030 мм  
**Вместимость:** 164 тарелки

## Тележка для перевозки тарелок серия Люкс ТТ-Л-3-1200.600-02

AISI 304, 3 яруса, 2 колеса с тормозом, сварная

**Код:** 316479  
**Габариты:** 1170x600x1430 мм  
**Вместимость:** 246 тарелок



## Тележка сервировочная серия Люкс ТС-Л-2

AISI 304, 2 полки, 2 колеса с тормозом, сварная.

ТС-Л-2-800.500.850-02 **Код:** 316482  
**Габариты:** 800x500x850 мм

ТС-Л-2-850.530.900-02 **Код:** 316483  
**Габариты:** 850x530x900 мм

## Тележка сервировочная серия Люкс ТС-Л-3

AISI 304, 3 полки, 2 колеса с тормозом, сварная.

ТС-Л-3-800.500.850-02 **Код:** 316484  
**Габариты:** 800x500x850 мм

ТС-Л-3-850.530.900-02 **Код:** 316485  
**Габариты:** 850x530x900 мм



## Тележка грузовая серия Стандарт ТГР

**AISI 430.** Грузоподъемность **300 кг**, 2 поворотных колеса с тормозом. **Разборная.**

ТГР-1000.600-02 **Код:** 317650  
**Габариты:** 1280x650x935 мм

ТГР-1200.700-02 **Код:** 319108  
**Габариты:** 1480x750x935 мм

ТГР-1400.800-02 **Код:** 319109  
**Габариты:** 1680x850x935 мм

# Полки настенные



ПНК-С  
стандарт



ПНК-С-П  
перфорированная

## Полка настенная кухонная серия Стандарт ПНК-С

Разборная. AISI 430.

Код	ПНК-С стандарт	Размер	Код	ПНК-С-П перфорированная
311339	<b>ПНК-С-400.300-02</b>	400x300 мм	311339	<b>ПНК-С-400.300-02-П</b>
311352	<b>ПНК-С-400.400-02</b>	400x400 мм	311352	<b>ПНК-С-400.400-02-П</b>
311340	<b>ПНК-С-500.300-02</b>	500x300 мм	311340	<b>ПНК-С-500.300-02-П</b>
311353	<b>ПНК-С-500.400-02</b>	500x400 мм	311353	<b>ПНК-С-500.400-02-П</b>
311341	<b>ПНК-С-600.300-02</b>	600x300 мм	311341	<b>ПНК-С-600.300-02-П</b>
311354	<b>ПНК-С-600.400-02</b>	600x400 мм	311354	<b>ПНК-С-600.400-02-П</b>
311342	<b>ПНК-С-700.300-02</b>	700x300 мм	311342	<b>ПНК-С-700.300-02-П</b>
311355	<b>ПНК-С-700.400-02</b>	700x400 мм	311355	<b>ПНК-С-700.400-02-П</b>
311343	<b>ПНК-С-800.300-02</b>	800x300 мм	311343	<b>ПНК-С-800.300-02-П</b>
311356	<b>ПНК-С-800.400-02</b>	800x400 мм	311356	<b>ПНК-С-800.400-02-П</b>
311344	<b>ПНК-С-900.300-02</b>	900x300 мм	311344	<b>ПНК-С-900.300-02-П</b>
311357	<b>ПНК-С-900.400-02</b>	900x400 мм	311357	<b>ПНК-С-900.400-02-П</b>
311345	<b>ПНК-С-950.300-02</b>	950x300 мм	311345	<b>ПНК-С-950.300-02-П</b>
311358	<b>ПНК-С-950.400-02</b>	950x400 мм	311358	<b>ПНК-С-950.400-02-П</b>
311346	<b>ПНК-С-1000.300-02</b>	1000x300 мм	311346	<b>ПНК-С-1000.300-02-П</b>
311359	<b>ПНК-С-1000.400-02</b>	1000x400 мм	311359	<b>ПНК-С-1000.400-02-П</b>
311347	<b>ПНК-С-1100.300-02</b>	1100x300 мм	311347	<b>ПНК-С-1100.300-02-П</b>
311360	<b>ПНК-С-1100.400-02</b>	1100x400 мм	311360	<b>ПНК-С-1100.400-02-П</b>
311348	<b>ПНК-С-1200.300-02</b>	1200x300 мм	311348	<b>ПНК-С-1200.300-02-П</b>
311361	<b>ПНК-С-1200.400-02</b>	1200x400 мм	311361	<b>ПНК-С-1200.400-02-П</b>
311349	<b>ПНК-С-1300.300-02</b>	1300x300 мм	311349	<b>ПНК-С-1300.300-02-П</b>
311362	<b>ПНК-С-1300.400-02</b>	1300x400 мм	311362	<b>ПНК-С-1300.400-02-П</b>
311350	<b>ПНК-С-1400.300-02</b>	1400x300 мм	311350	<b>ПНК-С-1400.300-02-П</b>
311363	<b>ПНК-С-1400.400-02</b>	1400x400 мм	311363	<b>ПНК-С-1400.400-02-П</b>
311351	<b>ПНК-С-1500.300-02</b>	1500x300 мм	311351	<b>ПНК-С-1500.300-02-П</b>
311364	<b>ПНК-С-1500.400-02</b>	1500x400 мм	311364	<b>ПНК-С-1500.400-02-П</b>

## Полка под СВЧ-печи серия Стандарт ПНКМ

Разборная. AISI 430, усиленные кронштейны.

Код	Наименование	Размер
311423	<b>ПНКМ-С-400.400-02</b>	400x400 мм
311430	<b>ПНКМ-С-400.500-02</b>	400x500 мм
311424	<b>ПНКМ-С-500.400-02</b>	500x400 мм
311431	<b>ПНКМ-С-500.500-02</b>	500x500 мм
311425	<b>ПНКМ-С-600.400-02</b>	600x400 мм
311432	<b>ПНКМ-С-600.500-02</b>	600x500 мм
311426	<b>ПНКМ-С-700.400-02</b>	700x400 мм
311433	<b>ПНКМ-С-700.500-02</b>	700x500 мм
311427	<b>ПНКМ-С-800.400-02</b>	800x400 мм
311434	<b>ПНКМ-С-800.500-02</b>	800x500 мм
311428	<b>ПНКМ-С-900.400-02</b>	900x400 мм
311435	<b>ПНКМ-С-900.500-02</b>	900x500 мм
311429	<b>ПНКМ-С-950.400-02</b>	950x400 мм
311436	<b>ПНКМ-С-950.500-02</b>	950x500 мм



## Полка кухонная для досок серия Стандарт ПКД-С-300.350-4-02-В

полка - AISI 430, прутки - AISI 304

**Код:** 311419

**Габариты:** 300x350x290 мм

**Вместимость:** 4 досок

## Полка кухонная для досок

### серия Стандарт

#### ПКД-С- 600.350-9-02-В

полка - AISI 430, пруток - AISI 304

**Код:** 311420

**Габариты:** 600x350x290 мм

**Вместимость:** 9 досок



## Полка кухонная для досок

### серия Стандарт

#### ПКД-С-600.240-5-02-Г

полка - AISI 430, пруток - AISI 304

**Код:** 311421

**Габариты:** 600x236x446 мм

**Вместимость:** 5 досок



## Полка серия Стандарт

### ПКК-С

Полка - AISI 430, пруток - AISI 304

ПКК-С-300.350-6-02 **Код:** 314801

**Габариты:** 300x350x290 мм

**Кол. крышек:** 6 шт

ПКК-С-600.350-15-02 **Код:** 311417

(ПКК-600) **Габариты:** 600x350x290 мм

**Кол. крышек:** 15 шт



## Полка кухонная для тарелок

### серия Стандарт ПКТ-С

Полка - AISI 430, пруток - AISI 304.

Поддон для стока воды.

ПКТ-С-600.300-02 **Код:** 311438

**Габариты:** 600x300x225 мм

**Кол. тарелок:** 22 шт

ПКТ-С-950.300-02 **Код:** 311443

**Габариты:** 950x300x225 мм

**Кол. тарелок:** 35 шт

ПКТ-С-1200.300-02 **Код:** 311446

**Габариты:** 1200x300x225 мм

**Кол. тарелок:** 44 шт

ПКТ-С-1500.300-02 **Код:** 311449

**Габариты:** 1500x300x225 мм

**Кол. тарелок:** 56 шт



## Полки полуоткрытые кухонные

### серия Стандарт ППК-С

AISI 430. Поставляется в собранном виде.

Код	Наименование	Размер
311405	ППК-С-600.420.640-02	600x420x640 мм
311406	ППК-С-700.420.640-02	700x420x640 мм
311407	ППК-С-800.420.640-02	800x420x640 мм
311408	ППК-С-900.420.640-02	900x420x640 мм
311409	ППК-С-950.420.640-02	950x420x640 мм
311410	ППК-С-1000.420.640-02	1000x420x640 мм
311411	ППК-С-1100.420.640-02	1100x420x640 мм
311412	ППК-С-1200.420.640-02	1200x420x640 мм
311413	ППК-С-1300.420.640-02	1300x420x640 мм
311414	ППК-С-1400.420.640-02	1400x420x640 мм
311415	ППК-С-1500.420.640-02	1500x420x640 мм



## Полка закрытая кухонная серия Стандарт ПЗК-С

AISI 430. Поставляется в собранном виде.

### ДВЕРИ РАСПАШНЫЕ

ПЗК-С-600.420.640-02-Р	<b>Код:</b> 311393 <b>Габариты:</b> 600x420x640 мм
ПЗК-С-700.420.640-02-Р	<b>Код:</b> 311394 <b>Габариты:</b> 700x420x640 мм
ПЗК-С-800.420.640-02-Р	<b>Код:</b> 311395 <b>Габариты:</b> 800x420x640 мм



### ДВЕРИ КУПЕ

ПЗК-С-900.420.640-02-К	<b>Код:</b> 311396 <b>Габариты:</b> 900x420x640 мм
ПЗК-С-950.420.640-02-К	<b>Код:</b> 311397 <b>Габариты:</b> 950x420x640 мм
ПЗК-С-1000.420.640-02-К	<b>Код:</b> 311398 <b>Габариты:</b> 1000x420x640 мм
ПЗК-С-1100.420.640-02-К	<b>Код:</b> 311399 <b>Габариты:</b> 1100x420x640 мм
ПЗК-С-1200.420.640-02-К	<b>Код:</b> 311400 <b>Габариты:</b> 1200x420x640 мм
ПЗК-С-1300.420.640-02-К	<b>Код:</b> 311401 <b>Габариты:</b> 1300x420x640 мм
ПЗК-С-1400.420.640-02-К	<b>Код:</b> 311402 <b>Габариты:</b> 1300x420x640 мм
ПЗК-С-1500.420.640-02-К	<b>Код:</b> 311403 <b>Габариты:</b> 1500x420x640 мм



## Полка закрытая для тарелок серия Стандарт ПЗТ-С

Полка AISI 430, пруток AISI 304. Поставляется в собранном виде.

### ДВЕРИ РАСПАШНЫЕ

ПЗТ-С-600.420.670-02-Р	<b>Код:</b> 311451 <b>Габариты:</b> 600x420x670 мм <b>Кол. тарелок:</b> 21 шт
ПЗТ-С-700.420.670-02-Р	<b>Код:</b> 311452 <b>Габариты:</b> 700x420x670 мм <b>Кол. тарелок:</b> 25 шт
ПЗТ-С-800.420.670-02-Р	<b>Код:</b> 311453 <b>Габариты:</b> 800x420x670 мм <b>Кол. тарелок:</b> 29 шт



### ДВЕРИ КУПЕ

ПЗТ-С-900.420.670-02-К	<b>Код:</b> 311454 <b>Габариты:</b> 900x420x670 мм <b>Кол. тарелок:</b> 33 шт
ПЗТ-С-950.420.670-02-К	<b>Код:</b> 311455 <b>Габариты:</b> 950x420x670 мм <b>Кол. тарелок:</b> 35 шт
ПЗТ-С-1000.420.670-02-К	<b>Код:</b> 311456 <b>Габариты:</b> 1000x420x670 мм <b>Кол. тарелок:</b> 37 шт
ПЗТ-С-1100.420.670-02-К	<b>Код:</b> 311457 <b>Габариты:</b> 1100x420x670 мм <b>Кол. тарелок:</b> 40 шт
ПЗТ-С-1200.420.670-02-К	<b>Код:</b> 311458 <b>Габариты:</b> 1200x420x670 мм <b>Кол. тарелок:</b> 44 шт
ПЗТ-С-1300.420.670-02-К	<b>Код:</b> 311459 <b>Габариты:</b> 1300x420x670 мм <b>Кол. тарелок:</b> 48 шт
ПЗТ-С-1400.420.670-02-К	<b>Код:</b> 311460 <b>Габариты:</b> 1400x420x670 мм <b>Кол. тарелок:</b> 52 шт
ПЗТ-С-1500.420.670-02-К	<b>Код:</b> 311461 <b>Габариты:</b> 1500x420x670 мм <b>Кол. тарелок:</b> 56 шт





# Подставки для кухонного инвентаря



Серия Бюджет



Серия Стандарт



Серия Престиж

## Подставка для кухонного инвентаря ПКИ

Размер	Код	Серия Бюджет	Код	Серия Стандарт	Код	Серия Престиж
400x400x280 мм	318409	ПКИ-Б-400.400.280-02	318470	ПКИ-С-400.400.280-02	318520	ПКИ-П-400.400.280-02
400x500x280 мм	318419	ПКИ-Б-400.500.280-02	318480	ПКИ-С-400.500.280-02	318530	ПКИ-П-400.500.280-02
400x600x280 мм	318429	ПКИ-Б-400.600.280-02	318490	ПКИ-С-400.600.280-02	318540	ПКИ-П-400.600.280-02
500x400x280 мм	318410	ПКИ-Б-500.400.280-02	318471	ПКИ-С-500.400.280-02	318521	ПКИ-П-500.400.280-02
500x500x280 мм	318420	ПКИ-Б-500.500.280-02	318481	ПКИ-С-500.500.280-02	318531	ПКИ-П-500.500.280-02
500x600x280 мм	318430	ПКИ-Б-500.600.280-02	318491	ПКИ-С-500.600.280-02	318541	ПКИ-П-500.600.280-02
600x400x280 мм	318411	ПКИ-Б-600.400.280-02	318472	ПКИ-С-600.400.280-02	318522	ПКИ-П-600.400.280-02
600x500x280 мм	318421	ПКИ-Б-600.500.280-02	318482	ПКИ-С-600.500.280-02	318532	ПКИ-П-600.500.280-02
600x600x280 мм	318431	ПКИ-Б-600.600.280-02	318492	ПКИ-С-600.600.280-02	318542	ПКИ-П-600.600.280-02
700x400x280 мм	318412	ПКИ-Б-700.400.280-02	318473	ПКИ-С-700.400.280-02	318523	ПКИ-П-700.400.280-02
700x500x280 мм	318422	ПКИ-Б-700.500.280-02	318483	ПКИ-С-700.500.280-02	318533	ПКИ-П-700.500.280-02
700x600x280 мм	318432	ПКИ-Б-700.600.280-02	318493	ПКИ-С-700.600.280-02	318543	ПКИ-П-700.600.280-02
800x400x280 мм	318413	ПКИ-Б-800.400.280-02	318474	ПКИ-С-800.400.280-02	318524	ПКИ-П-800.400.280-02
800x500x280 мм	318423	ПКИ-Б-800.500.280-02	318484	ПКИ-С-800.500.280-02	318534	ПКИ-П-800.500.280-02
800x600x280 мм	318433	ПКИ-Б-800.600.280-02	318494	ПКИ-С-800.600.280-02	318544	ПКИ-П-800.600.280-02
900x400x280 мм	318414	ПКИ-Б-900.400.280-02	318475	ПКИ-С-900.400.280-02	318525	ПКИ-П-900.400.280-02
900x500x280 мм	318424	ПКИ-Б-900.500.280-02	318485	ПКИ-С-900.500.280-02	318535	ПКИ-П-900.500.280-02
900x600x280 мм	318434	ПКИ-Б-900.600.280-02	318495	ПКИ-С-900.600.280-02	318545	ПКИ-П-900.600.280-02
950x400x280 мм	318415	ПКИ-Б-950.400.280-02	318476	ПКИ-С-950.400.280-02	318526	ПКИ-П-950.400.280-02
950x500x280 мм	318425	ПКИ-Б-950.500.280-02	318486	ПКИ-С-950.500.280-02	318536	ПКИ-П-950.500.280-02
950x600x280 мм	318435	ПКИ-Б-950.600.280-02	318496	ПКИ-С-950.600.280-02	318546	ПКИ-П-950.600.280-02
1000x400x280 мм	318416	ПКИ-Б-1000.400.280-02	318477	ПКИ-С-1000.400.280-02	318527	ПКИ-П-1000.400.280-02
1000x500x280 мм	318426	ПКИ-Б-1000.500.280-02	318487	ПКИ-С-1000.500.280-02	318537	ПКИ-П-1000.500.280-02
1000x600x280 мм	318436	ПКИ-Б-1000.600.280-02	318497	ПКИ-С-1000.600.280-02	318547	ПКИ-П-1000.600.280-02
1100x400x280 мм	318417	ПКИ-Б-1100.400.280-02	318478	ПКИ-С-1100.400.280-02	318528	ПКИ-П-1100.400.280-02
1100x500x280 мм	318427	ПКИ-Б-1100.500.280-02	318488	ПКИ-С-1100.500.280-02	318538	ПКИ-П-1100.500.280-02
1100x600x280 мм	318437	ПКИ-Б-1100.600.280-02	318498	ПКИ-С-1100.600.280-02	318548	ПКИ-П-1100.600.280-02
1200x400x280 мм	318418	ПКИ-Б-1200.400.280-02	318479	ПКИ-С-1200.400.280-02	318529	ПКИ-П-1200.400.280-02
1200x500x280 мм	318428	ПКИ-Б-1200.500.280-02	318489	ПКИ-С-1200.500.280-02	318539	ПКИ-П-1200.500.280-02
1200x600x280 мм	318438	ПКИ-Б-1200.600.280-02	318499	ПКИ-С-1200.600.280-02	318549	ПКИ-П-1200.600.280-02
400x400x420 мм	318379	ПКИ-Б-400.400.420-02	318440	ПКИ-С-400.400.420-02	316220	ПКИ-П-400.400.420-02
400x500x420 мм	318389	ПКИ-Б-400.500.420-02	318450	ПКИ-С-400.500.420-02	318500	ПКИ-П-400.500.420-02
400x600x420 мм	318399	ПКИ-Б-400.600.420-02	318460	ПКИ-С-400.600.420-02	318510	ПКИ-П-400.600.420-02
500x400x420 мм	318380	ПКИ-Б-500.400.420-02	318441	ПКИ-С-500.400.420-02	316221	ПКИ-П-500.400.420-02
500x500x420 мм	318390	ПКИ-Б-500.500.420-02	318451	ПКИ-С-500.500.420-02	318501	ПКИ-П-500.500.420-02
500x600x420 мм	318400	ПКИ-Б-500.600.420-02	318461	ПКИ-С-500.600.420-02	318511	ПКИ-П-500.600.420-02
600x400x420 мм	318381	ПКИ-Б-600.400.420-02	318442	ПКИ-С-600.400.420-02	316222	ПКИ-П-600.400.420-02
600x500x420 мм	318391	ПКИ-Б-600.500.420-02	318452	ПКИ-С-600.500.420-02	318502	ПКИ-П-600.500.420-02
600x600x420 мм	318401	ПКИ-Б-600.600.420-02	318462	ПКИ-С-600.600.420-02	318512	ПКИ-П-600.600.420-02
700x400x420 мм	318382	ПКИ-Б-700.400.420-02	318443	ПКИ-С-700.400.420-02	316223	ПКИ-П-700.400.420-02
700x500x420 мм	318392	ПКИ-Б-700.500.420-02	318453	ПКИ-С-700.500.420-02	318503	ПКИ-П-700.500.420-02
700x600x420 мм	318402	ПКИ-Б-700.600.420-02	318463	ПКИ-С-700.600.420-02	318513	ПКИ-П-700.600.420-02
800x400x420 мм	318383	ПКИ-Б-800.400.420-02	318444	ПКИ-С-800.400.420-02	316224	ПКИ-П-800.400.420-02
800x500x420 мм	318393	ПКИ-Б-800.500.420-02	318454	ПКИ-С-800.500.420-02	318504	ПКИ-П-800.500.420-02
800x600x420 мм	318403	ПКИ-Б-800.600.420-02	318464	ПКИ-С-800.600.420-02	318514	ПКИ-П-800.600.420-02
900x400x420 мм	318384	ПКИ-Б-900.400.420-02	318445	ПКИ-С-900.400.420-02	316225	ПКИ-П-900.400.420-02
900x500x420 мм	318394	ПКИ-Б-900.500.420-02	318455	ПКИ-С-900.500.420-02	318505	ПКИ-П-900.500.420-02
900x600x420 мм	318404	ПКИ-Б-900.600.420-02	318465	ПКИ-С-900.600.420-02	318515	ПКИ-П-900.600.420-02
950x400x420 мм	318385	ПКИ-Б-950.400.420-02	318446	ПКИ-С-950.400.420-02	316226	ПКИ-П-950.400.420-02
950x500x420 мм	318395	ПКИ-Б-950.500.420-02	318456	ПКИ-С-950.500.420-02	318506	ПКИ-П-950.500.420-02
950x600x420 мм	318405	ПКИ-Б-950.600.420-02	318466	ПКИ-С-950.600.420-02	318516	ПКИ-П-950.600.420-02
1000x400x420 мм	318386	ПКИ-Б-1000.400.420-02	318447	ПКИ-С-1000.400.420-02	316227	ПКИ-П-1000.400.420-02
1000x500x420 мм	318396	ПКИ-Б-1000.500.420-02	318457	ПКИ-С-1000.500.420-02	318507	ПКИ-П-1000.500.420-02
1000x600x420 мм	318406	ПКИ-Б-1000.600.420-02	318467	ПКИ-С-1000.600.420-02	318517	ПКИ-П-1000.600.420-02
1100x400x420 мм	318387	ПКИ-Б-1100.400.420-02	318448	ПКИ-С-1100.400.420-02	316228	ПКИ-П-1100.400.420-02
1100x500x420 мм	318397	ПКИ-Б-1100.500.420-02	318458	ПКИ-С-1100.500.420-02	318508	ПКИ-П-1100.500.420-02
1100x600x420 мм	318407	ПКИ-Б-1100.600.420-02	318468	ПКИ-С-1100.600.420-02	318518	ПКИ-П-1100.600.420-02
1200x400x420 мм	318388	ПКИ-Б-1200.400.420-02	318449	ПКИ-С-1200.400.420-02	316229	ПКИ-П-1200.400.420-02
1200x500x420 мм	318398	ПКИ-Б-1200.500.420-02	318459	ПКИ-С-1200.500.420-02	318509	ПКИ-П-1200.500.420-02
1200x600x420 мм	318408	ПКИ-Б-1200.600.420-02	318469	ПКИ-С-1200.600.420-02	318519	ПКИ-П-1200.600.420-02
1500x500x420 мм	324328	ПКИ-Б-1500.500.420-02				

Оцинкованная сталь

AISI 430

Столешница и обвязка - AISI 430, ножки - труба AISI201 Ø40 мм

## Подставка под электромеханику серия Стандарт ПДЭ-С-500.500.500-02

**Код:** 313253  
**Габариты:** 500x500x500 мм  
**Размер выдвижной полки:** 415x400x380 мм  
 AISI 430



## Подставки для технологического оборудования серия Люкс ПДТ-Л

**AISI 304**, разборная, направляющие для GN-1/1 (GN-1/2)

ПДТ-Л-600.600.700-02	<b>Код:</b> 314530 <b>Габариты:</b> 600x600x700 мм <b>Макс. нагрузка на столешницу:</b> 72 кг	314530 600x600x700 мм 72 кг
ПДТ-Л-600.700.700-02	<b>Код:</b> 314531 <b>Габариты:</b> 600x700x700 мм <b>Макс. нагрузка на столешницу:</b> 84 кг	314531 600x700x700 мм 84 кг
ПДТ-Л-630.500.700-02	<b>Код:</b> 314535 <b>Габариты:</b> 630x500x700 мм <b>Макс. нагрузка на столешницу:</b> 68 кг	314535 630x500x700 мм 68 кг
ПДТ-Л-700.600.700-02	<b>Код:</b> 314532 <b>Габариты:</b> 700x600x700 мм <b>Макс. нагрузка на столешницу:</b> 84 кг	314532 700x600x700 мм 84 кг
ПДТ-Л-700.700.700-02	<b>Код:</b> 314533 <b>Габариты:</b> 700x700x700 мм <b>Макс. нагрузка на столешницу:</b> 96 кг	314533 700x700x700 мм 96 кг
ПДТ-Л-900.800.700-02	<b>Код:</b> 314536 <b>Габариты:</b> 900x800x700 мм <b>Макс. нагрузка на столешницу:</b> 120 кг	314536 900x800x700 мм 120 кг
ПДТ-Л-900.900.700-02	<b>Код:</b> 314537 <b>Габариты:</b> 900x900x700 мм <b>Макс. нагрузка на столешницу:</b> 132 кг	314537 900x900x700 мм 132 кг
ПДТ-Л-1000.1000.700-02	<b>Код:</b> 314538 <b>Габариты:</b> 1000x1000x700 мм <b>Макс. нагрузка на столешницу:</b> 144 кг	314538 1000x1000x700 мм 144 кг
ПДТ-Л-600.600.960-02	<b>Код:</b> 314520 <b>Габариты:</b> 600x600x960 мм <b>Макс. нагрузка на столешницу:</b> 72 кг	314520 600x600x960 мм 72 кг
ПДТ-Л-600.700.960-02	<b>Код:</b> 314521 <b>Габариты:</b> 600x700x960 мм <b>Макс. нагрузка на столешницу:</b> 84 кг	314521 600x700x960 мм 84 кг
ПДТ-Л-630.500.960-02	<b>Код:</b> 314522 <b>Габариты:</b> 630x500x960 мм <b>Макс. нагрузка на столешницу:</b> 68 кг	314522 630x500x960 мм 68 кг
ПДТ-Л-700.600.960-02	<b>Код:</b> 314523 <b>Габариты:</b> 700x600x960 мм <b>Макс. нагрузка на столешницу:</b> 84 кг	314523 700x600x960 мм 84 кг
ПДТ-Л-700.700.960-02	<b>Код:</b> 314524 <b>Габариты:</b> 700x700x960 мм <b>Макс. нагрузка на столешницу:</b> 96 кг	314524 700x700x960 мм 96 кг
ПДТ-Л-900.800.960-02	<b>Код:</b> 314527 <b>Габариты:</b> 900x800x960 мм <b>Макс. нагрузка на столешницу:</b> 120 кг	314527 900x800x960 мм 120 кг
ПДТ-Л-900.900.960-02	<b>Код:</b> 314528 <b>Габариты:</b> 900x900x960 мм <b>Макс. нагрузка на столешницу:</b> 132 кг	314528 900x900x960 мм 132 кг
ПДТ-Л-1000.1000.960-02	<b>Код:</b> 314529 <b>Габариты:</b> 1000x1000x960 мм <b>Макс. нагрузка на столешницу:</b> 144 кг	314529 1000x1000x960 мм 144 кг

# Стеллажи кухонные



## Стеллажи кухонные разборные серия Стандарт СТК-С 1 600 мм

Полки и стойки - AISI 430

Код	СТК-С полки - AISI 430, стойки - оцинк. сталь	Размер	Код	СТК-С-Н AISI 430
309196	СТК-С-600.400.1600-02	600x400x1600 мм	309208	СТК-С-600.400.1600-02-Н
309200	СТК-С-600.500.1600-02	600x500x1600 мм	309213	СТК-С-600.500.1600-02-Н
309204	СТК-С-600.600.1600-02	600x600x1600 мм	309217	СТК-С-600.600.1600-02-Н
310422	СТК-С-700.400.1600-02	700x400x1600 мм	310443	СТК-С-700.400.1600-02-Н
310429	СТК-С-700.500.1600-02	700x500x1600 мм	310450	СТК-С-700.500.1600-02-Н
310436	СТК-С-700.600.1600-02	700x600x1600 мм	310457	СТК-С-700.600.1600-02-Н
310423	СТК-С-800.400.1600-02	800x400x1600 мм	310444	СТК-С-800.400.1600-02-Н
310430	СТК-С-800.500.1600-02	800x500x1600 мм	310451	СТК-С-800.500.1600-02-Н
310437	СТК-С-800.600.1600-02	800x600x1600 мм	310458	СТК-С-800.600.1600-02-Н
310424	СТК-С-900.400.1600-02	900x400x1600 мм	310445	СТК-С-900.400.1600-02-Н
310431	СТК-С-900.500.1600-02	900x500x1600 мм	310452	СТК-С-900.500.1600-02-Н
310438	СТК-С-900.600.1600-02	900x600x1600 мм	310459	СТК-С-900.600.1600-02-Н
309197	СТК-С-950.400.1600-02	950x400x1600 мм	309209	СТК-С-950.400.1600-02-Н
309201	СТК-С-950.500.1600-02	950x500x1600 мм	309214	СТК-С-950.500.1600-02-Н
309205	СТК-С-950.600.1600-02	950x600x1600 мм	309218	СТК-С-950.600.1600-02-Н
310425	СТК-С-1000.400.1600-02	1000x400x1600 мм	310446	СТК-С-1000.400.1600-02-Н
310432	СТК-С-1000.500.1600-02	1000x500x1600 мм	310453	СТК-С-1000.500.1600-02-Н
310439	СТК-С-1000.600.1600-02	1000x600x1600 мм	310460	СТК-С-1000.600.1600-02-Н
310426	СТК-С-1100.400.1600-02	1100x400x1600 мм	310447	СТК-С-1100.400.1600-02-Н
310433	СТК-С-1100.500.1600-02	1100x500x1600 мм	310454	СТК-С-1100.500.1600-02-Н
310440	СТК-С-1100.600.1600-02	1100x600x1600 мм	310461	СТК-С-1100.600.1600-02-Н
309198	СТК-С-1200.400.1600-02	1200x400x1600 мм	309211	СТК-С-1200.400.1600-02-Н
309202	СТК-С-1200.500.1600-02	1200x500x1600 мм	309215	СТК-С-1200.500.1600-02-Н
309206	СТК-С-1200.600.1600-02	1200x600x1600 мм	309219	СТК-С-1200.600.1600-02-Н
310427	СТК-С-1300.400.1600-02	1300x400x1600 мм	310448	СТК-С-1300.400.1600-02-Н
310434	СТК-С-1300.500.1600-02	1300x500x1600 мм	310455	СТК-С-1300.500.1600-02-Н
310441	СТК-С-1300.600.1600-02	1300x600x1600 мм	310462	СТК-С-1300.600.1600-02-Н
310428	СТК-С-1400.400.1600-02	1400x400x1600 мм	310449	СТК-С-1400.400.1600-02-Н
310435	СТК-С-1400.500.1600-02	1400x500x1600 мм	310456	СТК-С-1400.500.1600-02-Н
310442	СТК-С-1400.600.1600-02	1400x600x1600 мм	310463	СТК-С-1400.600.1600-02-Н
309199	СТК-С-1500.400.1600-02	1500x400x1600 мм	309212	СТК-С-1500.400.1600-02-Н
309203	СТК-С-1500.500.1600-02	1500x500x1600 мм	309216	СТК-С-1500.500.1600-02-Н
309207	СТК-С-1500.600.1600-02	1500x600x1600 мм	309220	СТК-С-1500.600.1600-02-Н



СТК-С-950.650.1600-02-Н-ПП  
(СТКН-950/650P)

Код: 309221  
Габариты: 950x650x1600 мм

СТК-С-1200.650.1600-02-Н-ПП  
(СТКН-1200/650P)

Код: 309222  
Габариты: 1200x650x1600 мм

СТК-С-1500.650.1600-02-Н-ПП  
(СТКН-1500/650P)

Код: 309222  
Габариты: 1500x650x1600 мм

Материал полок и стоек - AISI 430

## Стеллажи специализированные для тарелок серия Стандарт СКТ-С

Полка - AISI 304, каркас AISI 430. Есть поддон для сбора воды.

СКТ-С-600-02-Н	<b>Код:</b>	309242
	<b>Габариты:</b>	600x300x1670 мм
	<b>Кол. тарелок:</b>	88 шт
СКТ-С-950-02-Н	<b>Код:</b>	309243
	<b>Габариты:</b>	950x300x1670 мм
	<b>Кол. тарелок:</b>	140 шт
СКТ-С-1200-02-Н	<b>Код:</b>	309244
	<b>Габариты:</b>	1200x300x1670 мм
	<b>Кол. тарелок:</b>	180 шт
СКТ-С-1500-02-Н	<b>Код:</b>	309245
	<b>Габариты:</b>	1500x300x1670 мм
	<b>Кол. тарелок:</b>	228 шт



## Стеллажи кухонные разборные серия Стандарт СКТ-С 1 800 мм

Полки и стойки - AISI 430

Код	СКТ-С полки - AISI 430, стойки - оцинк. сталь	Размер	Код	СКТ-С-Н AISI 430
310465	СКТ-С-600.400.1800-02	600x400x1800 мм	310499	СКТ-С-600.400.1800-02-Н
310477	СКТ-С-600.500.1800-02	600x500x1800 мм	310511	СКТ-С-600.500.1800-02-Н
310488	СКТ-С-600.600.1800-02	600x600x1800 мм	310522	СКТ-С-600.600.1800-02-Н
310467	СКТ-С-700.400.1800-02	700x400x1800 мм	310501	СКТ-С-700.400.1800-02-Н
310478	СКТ-С-700.500.1800-02	700x500x1800 мм	310512	СКТ-С-700.500.1800-02-Н
310489	СКТ-С-700.600.1800-02	700x600x1800 мм	310523	СКТ-С-700.600.1800-02-Н
310468	СКТ-С-800.400.1800-02	800x400x1800 мм	310502	СКТ-С-800.400.1800-02-Н
310479	СКТ-С-800.500.1800-02	800x500x1800 мм	310513	СКТ-С-800.500.1800-02-Н
310490	СКТ-С-800.600.1800-02	800x600x1800 мм	310524	СКТ-С-800.600.1800-02-Н
310469	СКТ-С-900.400.1800-02	900x400x1800 мм	310503	СКТ-С-900.400.1800-02-Н
310480	СКТ-С-900.500.1800-02	900x500x1800 мм	310514	СКТ-С-900.500.1800-02-Н
310491	СКТ-С-900.600.1800-02	900x600x1800 мм	310525	СКТ-С-900.600.1800-02-Н
310470	СКТ-С-950.400.1800-02	950x400x1800 мм	310504	СКТ-С-950.400.1800-02-Н
310481	СКТ-С-950.500.1800-02	950x500x1800 мм	310515	СКТ-С-950.500.1800-02-Н
310492	СКТ-С-950.600.1800-02	950x600x1800 мм	310526	СКТ-С-950.600.1800-02-Н
310471	СКТ-С-1000.400.1800-02	1000x400x1800 мм	310505	СКТ-С-1000.400.1800-02-Н
310482	СКТ-С-1000.500.1800-02	1000x500x1800 мм	310516	СКТ-С-1000.500.1800-02-Н
310493	СКТ-С-1000.600.1800-02	1000x600x1800 мм	310527	СКТ-С-1000.600.1800-02-Н
310472	СКТ-С-1100.400.1800-02	1100x400x1800 мм	310506	СКТ-С-1100.400.1800-02-Н
310483	СКТ-С-1100.500.1800-02	1100x500x1800 мм	310517	СКТ-С-1100.500.1800-02-Н
310494	СКТ-С-1100.600.1800-02	1100x600x1800 мм	310528	СКТ-С-1100.600.1800-02-Н
310473	СКТ-С-1200.400.1800-02	1200x400x1800 мм	310507	СКТ-С-1200.400.1800-02-Н
310484	СКТ-С-1200.500.1800-02	1200x500x1800 мм	310518	СКТ-С-1200.500.1800-02-Н
310495	СКТ-С-1200.600.1800-02	1200x600x1800 мм	310529	СКТ-С-1200.600.1800-02-Н
310474	СКТ-С-1300.400.1800-02	1300x400x1800 мм	310508	СКТ-С-1300.400.1800-02-Н
310485	СКТ-С-1300.500.1800-02	1300x500x1800 мм	310519	СКТ-С-1300.500.1800-02-Н
310496	СКТ-С-1300.600.1800-02	1300x600x1800 мм	310530	СКТ-С-1300.600.1800-02-Н
310475	СКТ-С-1400.400.1800-02	1400x400x1800 мм	310509	СКТ-С-1400.400.1800-02-Н
310486	СКТ-С-1400.500.1800-02	1400x500x1800 мм	310520	СКТ-С-1400.500.1800-02-Н
310497	СКТ-С-1400.600.1800-02	1400x600x1800 мм	310531	СКТ-С-1400.600.1800-02-Н
310476	СКТ-С-1500.400.1800-02	1500x400x1800 мм	310510	СКТ-С-1500.400.1800-02-Н
310487	СКТ-С-1500.500.1800-02	1500x500x1800 мм	310521	СКТ-С-1500.500.1800-02-Н
310498	СКТ-С-1500.600.1800-02	1500x600x1800 мм	310532	СКТ-С-1500.600.1800-02-Н

## Стеллажи кухонные серия

### Престиж СТК-П 1 600 мм

Полки - AISI 430, стойки - круг. труба AISI 201.

Высота стеллажа 1600мм.

Код	Наименование	Размер
309224	<b>СТК-П-600.400.1600-02</b>	600x400x1600 мм
309228	<b>СТК-П-600.500.1600-02</b>	600x500x1600 мм
309232	<b>СТК-П-600.600.1600-02</b>	600x600x1600 мм
310534	<b>СТК-П-700.400.1600-02</b>	700x400x1600 мм
310541	<b>СТК-П-700.500.1600-02</b>	700x500x1600 мм
310548	<b>СТК-П-700.600.1600-02</b>	700x600x1600 мм
310535	<b>СТК-П-800.400.1600-02</b>	800x400x1600 мм
310542	<b>СТК-П-800.500.1600-02</b>	800x500x1600 мм
310549	<b>СТК-П-800.600.1600-02</b>	800x600x1600 мм
310536	<b>СТК-П-900.400.1600-02</b>	900x400x1600 мм
310543	<b>СТК-П-900.500.1600-02</b>	900x500x1600 мм
310550	<b>СТК-П-900.600.1600-02</b>	900x600x1600 мм
309225	<b>СТК-П-950.400.1600-02</b>	950x400x1600 мм
309229	<b>СТК-П-950.500.1600-02</b>	950x500x1600 мм
309233	<b>СТК-П-950.600.1600-02</b>	950x600x1600 мм
310537	<b>СТК-П-1000.400.1600-02</b>	1000x400x1600 мм
310544	<b>СТК-П-1000.500.1600-02</b>	1000x500x1600 мм
310551	<b>СТК-П-1000.600.1600-02</b>	1000x600x1600 мм
310538	<b>СТК-П-1100.400.1600-02</b>	1100x400x1600 мм
310545	<b>СТК-П-1100.500.1600-02</b>	1100x500x1600 мм
310552	<b>СТК-П-1100.600.1600-02</b>	1100x600x1600 мм
309226	<b>СТК-П-1200.400.1600-02</b>	1200x400x1600 мм
309230	<b>СТК-П-1200.500.1600-02</b>	1200x500x1600 мм
309234	<b>СТК-П-1200.600.1600-02</b>	1200x600x1600 мм
310539	<b>СТК-П-1300.400.1600-02</b>	1300x400x1600 мм
310546	<b>СТК-П-1300.500.1600-02</b>	1300x500x1600 мм
310553	<b>СТК-П-1300.600.1600-02</b>	1300x600x1600 мм
310540	<b>СТК-П-1400.400.1600-02</b>	1400x400x1600 мм
310547	<b>СТК-П-1400.500.1600-02</b>	1400x500x1600 мм
310554	<b>СТК-П-1400.600.1600-02</b>	1400x600x1600 мм
309227	<b>СТК-П-1500.400.1600-02</b>	1500x400x1600 мм
309231	<b>СТК-П-1500.500.1600-02</b>	1500x500x1600 мм
309235	<b>СТК-П-1500.600.1600-02</b>	1500x600x1600 мм



## Шкафы кухонные для посуды, продуктов, хлеба, одежды

### Шкафы кухонные для посуды и продуктов серия Стандарт ШЗК-С

AISI 430

ДВЕРИ РАСПАШНЫЕ С ЗАМКОМ

ШЗК-С-600.600-02-Р	Код:	315388
	Габариты:	600x600x1730 мм
ШЗК-С-700.600-02-Р	Код:	315389
	Габариты:	700x600x1730 мм
ШЗК-С-800.600-02-Р	Код:	315390
	Габариты:	800x600x1730 мм

ДВЕРИ-КУПЕ С ЗАМКОМ

ШЗК-С-900.600-02-К	Код:	315391
	Габариты:	900x600x1730 мм
ШЗК-С-950.600-02-К	Код:	314800
	Габариты:	950x600x1730 мм
ШЗК-С-1000.600-02-К	Код:	315392
	Габариты:	1000x600x1730 мм
ШЗК-С-1200.600-02-К	Код:	315393
	Габариты:	1200x600x1730 мм
ШЗК-С-1300.600-02-К	Код:	315394
	Габариты:	1300x600x1730 мм
ШЗК-С-1400.600-02-К	Код:	315395
	Габариты:	1400x600x1730 мм
ШЗК-С-1500.600-02-К	Код:	315396
	Габариты:	1500x600x1730 мм



Полную информацию можно получить на сайте [www.atesy.ru](http://www.atesy.ru)

## Шкаф для хлеба (без полок) серия Стандарт ШЗХ-С

AISI 430. С перфорацией. Комплект деревянных полок из натурального бука (6 шт.) заказывается отдельно к каждому шкафу.

### ДВЕРИ РАСПАШНЫЕ С ЗАМКОМ

ШЗХ-С-600.600-02-Р	<b>Код:</b> 320300 <b>Габариты:</b> 600х600х1730 мм
ШЗХ-С-700.600-02-Р	<b>Код:</b> 320301 <b>Габариты:</b> 700х600х1730 мм
ШЗХ-С-800.600-02-Р	<b>Код:</b> 320302 <b>Габариты:</b> 800х600х1730 мм

### ДВЕРИ-КУПЕ С ЗАМКОМ

ШЗХ-С-900.600-02-К	<b>Код:</b> 320303 <b>Габариты:</b> 900х600х1730 мм
ШЗХ-С-950.600-02-К	<b>Код:</b> 320304 <b>Габариты:</b> 950х600х1730 мм
ШЗХ-С-1000.600-02-К	<b>Код:</b> 320305 <b>Габариты:</b> 1000х600х1730 мм
ШЗХ-С-1200.600-02-К	<b>Код:</b> 320306 <b>Габариты:</b> 1200х600х1730 мм
ШЗХ-С-1300.600-02-К	<b>Код:</b> 320307 <b>Габариты:</b> 1300х600х1730 мм
ШЗХ-С-1400.600-02-К	<b>Код:</b> 320308 <b>Габариты:</b> 1400х600х1730 мм
ШЗХ-С-1500.600-02-К	<b>Код:</b> 320309 <b>Габариты:</b> 1500х600х1730 мм



## Шкаф для хлеба (без лотков)

### серия Стандарт ШЗХЛ-С-7-740.450-02-Р

AISI430, для хлебных лотков 740х450мм, двери распашные, лотки приобретаются отдельно. Лотки могут быть из натурального бука, хвойных пород деревьев.

**Код:** 318265  
**Габариты:** 800х560х1700 мм

## Шафы для одежды серия Бюджет ШО-Б

ШО-Б-1-300.500-02-Р	<b>Код:</b> 316490 <b>Габариты:</b> 300х500х2000 мм <b>Секций:</b> односекционный
ШО-Б-2-600.500-02-Р	<b>Код:</b> 316491 <b>Габариты:</b> 600х500х2000 мм <b>Секций:</b> двухсекционный

Оцинкованная сталь



## Шкафы для одежды серия Стандарт ШО-С

ШО-С-1-300.500-02-Р	<b>Код:</b> 316487
	<b>Габариты:</b> 300x500x2000 мм
	<b>Секций:</b> односекционный
ШО-С-2-600.500-02-Р	<b>Код:</b> 316488
	<b>Габариты:</b> 600x500x2000 мм
	<b>Секций:</b> двухсекционный

AISI 430



## Колоды для рубки мяса и доски разделочные



### Колода для рубки мяса КР-Л

КР-Л-500-650-02-Д (КР-500/800)	<b>Код:</b> 316745
	<b>Габариты:</b> 650x650x800 мм
	<b>Материал:</b> клееный бук
	<b>Колода:</b> 500x500x150 мм
	<b>Каркас:</b> AISI 304 сварной
КР-Л-500-650-02-П	<b>Код:</b> 323665
	<b>Габариты:</b> 650x650x800 мм
	<b>Материал:</b> полипропилен
	<b>Колода:</b> 500x500x60 мм
	<b>Каркас:</b> AISI 304 сварной

### Колода для рубки мяса КР-С

КР-С-500-514-02-Д (КР-500/700)	<b>Код:</b> 316744
	<b>Габариты:</b> 514x514x700 мм
	<b>Материал:</b> клееный бук
	<b>Колода:</b> 500x500x150 мм
	<b>Каркас:</b> оцинк. сталь
КР-С-500-514-02-П	<b>Код:</b> 323661
	<b>Габариты:</b> 514x514x700 мм
	<b>Материал:</b> полипропилен
	<b>Колода:</b> 500x500x150 мм
	<b>Каркас:</b> оцинк. сталь



### Колода для рубки мяса КРН-400 настольная

<b>Код:</b> 177
<b>Габариты:</b> 400x400x100 мм
<b>Материал:</b> клееный бук



### Доска разделочная

<b>Код:</b> 171
<b>Габариты:</b> 400x300x20 мм
<b>Код:</b> 173
<b>Габариты:</b> 500x300x30 мм
<b>Код:</b> 174
<b>Габариты:</b> 600x600x30 мм
Клееный бук



### Доска разделочная ДР

ДР-400.300-02-ОГ	<b>Код:</b> 318992
	<b>Габариты:</b> 400x300x50 мм
ДР-400.400-02-ОГ	<b>Код:</b> 318993
	<b>Габариты:</b> 400x300x50 мм

бук натуральный, отверстие для сброса отходов и сбора жидкости, в комплекте гастроремкость GN-1/2x20



### Доска разделочная ДР-2

ДР-2-300.300-02	<b>Код:</b> 318990
	<b>Габариты:</b> 300x300x70 мм
ДР-2-400.400-02	<b>Код:</b> 318991
	<b>Габариты:</b> 400x400x70 мм

бук натуральный, 2 борта



Производитель оставляет за собой право изменять внешний вид изделий и их технические характеристики без ухудшения потребительских свойств.



140000, Московская область,  
Люберцы, Красная 1,  
кор. Литера Б, Б1



**8 (495) 995 95 99**



[info@atesy.info](mailto:info@atesy.info)  
[www.atesy.ru](http://www.atesy.ru)