

Полки настенные ПН2-П, ПНП2-П

1. Техническое описание

Полки настенные предназначены для хранения посуды, продуктов и инвентаря.

Производитель выпускает несколько моделей полок:

ПН2-П – полка двухуровневая настенная со сплошной поверхностью;

ПНП2-П – полка двухуровневая настенная с перфорированной поверхностью;

Производитель постоянно расширяет и совершенствует ассортимент выпускаемой продукции, вследствие этого производитель оставляет за собой право внести изменения в комплектацию, внешний вид, технические характеристики изделия без ухудшения потребительских свойств.

2. Технические характеристики полок

Стандартные длины полок, мм - 500, 600, 700, 800, 900, 1000, 1200, 1300, 1400, 1500.

Стандартная ширина полок, мм - 300.

Стандартная высота полок, мм - 500.

Максимальная равномерно распределенная нагрузка на полку, кг - до 25 кг

3. Требования по технике безопасности

Внимание! Запрещается нагружать полку грузом, превышающим указанный.

4. Подготовка к работе и порядок

4.1. Вскрыть упаковку.

4.2. Болтовыми соединениями закрепить держатель-уголок (2), (3) на полке (1) (вариант 1 или вариант 2).

4.3. Закрепить полку на стене при помощи дюбелей и шурупов.

4.5. Произвести окончательную затяжку всех болтовых соединений, используя для этого два ключа «10».

5. Гарантийные обязательства

5.1. Производитель гарантирует нормальную работу изделия в течение 12 месяцев со дня продажи при условии соблюдения правил пользования, изложенных в настоящем руководстве.

5.2. Гарантии не распространяются в случае выхода из строя изделия по вине потребителя, в результате несоблюдения требований, изложенных в руководстве по эксплуатации.

5.3. Обмен и возврат изделия надлежащего качества осуществляется в течение 15 дней со дня приобретения изделия только при соблюдении следующих требований:

- наличие руководства по эксплуатации на данное изделие;
- наличие заводской упаковки;
- изделие должно иметь чистый внешний вид без механических повреждений.

Пожалуйста, выполняйте нижеследующие рекомендации для сохранения гарантии на приобретаемое оборудование:

- избегайте падения различных предметов на поверхность изделия во избежание его повреждения;
- не ставьте на столешницу раскаленные сковороды;
- не режьте продукты на столешнице во избежание появления глубоких царапин. Мы рекомендуем использовать для этого разделочную доску;
- не двигайте царапающие предметы (например, тяжелую посуду) по столешнице;

Общие рекомендации по уходу за изделиями из нержавеющей стали:

- для предотвращения коррозии металла в местах сварки, швы и прилегающие части обрабатываются методом пассивации. Данный метод подразумевает использование растворов окислителей, которые при взаимодействии с металлом образуют на его поверхности оксидную плёнку, таким образом, допускается ее проявление в виде белого налета, это не влияет на прочностные характеристики изделия и устраняется путем обработки обычным мыльным раствором;
- средства по уходу за нержавеющей сталью обладают полирующим эффектом и, при применении, могут вызвать изменение фактуры и цвета в месте применения.
- не используйте металлические терки и губки с абразивом для ухода за изделием;
- не используйте **хлорсодержащие и концентрированные соледержащие** средства по уходу;
- регулярно убирайте загрязнения и известковые отложения;
- избегайте непосредственного длительного контакта деталей из нержавеющей стали с предметами и изделиями с проявляющейся коррозией.

6. Комплект поставки

№	Наименование детали	Количество
1.	Полка сплошная или перфорированная	2
2.	Держатель-уголок правый	1
3.	Держатель-уголок левый	1
4.	Комплект крепежа М6 (Болт, гайка, шайба, шайба, гровер) - 8 шт.	1
5.	Руководство по эксплуатации	1
6.	Упаковка	1

7. Сведения о приемке

Продукция выпускается по ТУ 31.09.11-001-14705112-2020, соответствует требованиям ГОСТ 16.371-93 и признана годной к эксплуатации.

Дата выпуска _____ Смена _____



Полки настенные

ПН2 -

--

 -

--	--

 /

--

ПНП2 -

--

 -

--	--

 /

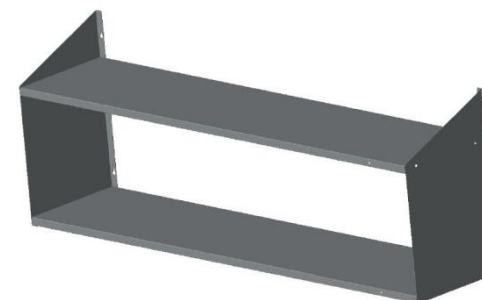
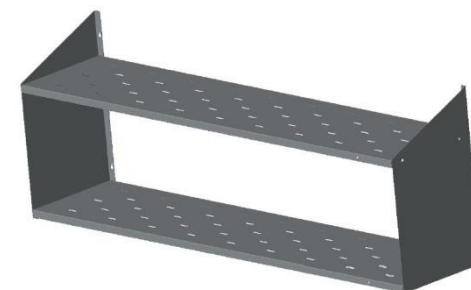
--

С предложениями и по вопросам сотрудничества обращаться в адрес производителя:



ООО «Завод пищевого машиностроения»
656011, Россия, Алтайский край,
г. Барнаул, пр-т Калинина, 15в, офис 110
8(3852)72-18-90

www.bzpm.ru
info@bzpm.ru



г. Барнаул