

NT 30/1 AP L

Пылесос NT 30/1 Ap L для влажной и сухой уборки среднего класса обладает превосходной силой всасывания, имеет широкий ассортимент аксессуаров и состоит из высококачественных и долговечных компонентов.



Made in Europe



№ для заказа

1.148-221.0

- Полуавтоматическая очистка фильтра
- Плоский складчатый фильтр с корпусом
- Приспособление для хранения гибкого шланга и кабеля

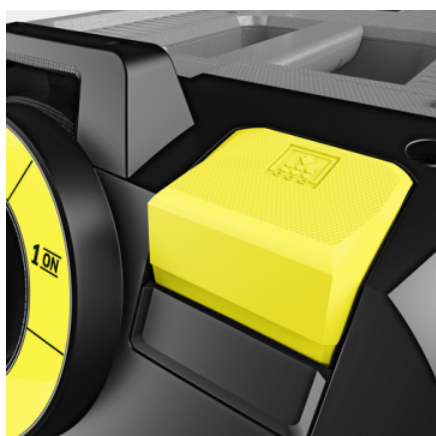
Технические характеристики

Штрих-код (EAN)		4054278048192
Параметры электросети	~ / В / Гц	1 / 220 – 240 / 50 – 60
Расход воздуха	л/с	74
Разрежение	мбар / кПа	273 / 27,3
Объем мусоросборника	л	30
Материал мусоросборника		Пластмасса
Потребляемая мощность	Вт	макс. 1380
Номин. диаметр принадлежностей		НД 35
Длина кабеля	м	7,5
Уровень звукового давления	дБ(А)	70
Масса (без принадлежностей)	кг	11,8
Масса (с упаковкой)	кг	15,622
Размеры (Д × Ш × В)	мм	525 × 370 × 560

Комплектация

Всасывающий шланг	м	2,5 / с коленом
Удлинительная трубка	шт. × м	2 × 0,55 / металл
Фильтр-мешок	шт.	1 / из нетканого материала
Насадка для пола для влажной и сухой уборки	мм	300
Щелевая насадка		■
Автоматическое отключение при достижении макс. заправочного объема		■
Плоский складчатый фильтр		Бумажный
Система очистки фильтра		Полуавтоматическая система очистки фильтра Ap
Степень защиты		II
Поворотный ролик с тормозом		■

■ Входит в комплект поставки



Полуавтоматическая очистка фильтра

- Полуавтоматическая система очистки фильтра гарантирует постоянную высокую силу всасывания
- Кнопка очистки фильтра облегчает работу



Приспособление для хранения гибкого шланга и кабеля

- Обеспечивается надежная фиксация шлангов различной длины и диаметра
- Безопасное хранение кабеля при транспортировке аппарата



Съемный корпус фильтра

- Обеспечивает беспыльное удаление фильтра
- Эффективно предотвращает неверную установку плоского складчатого фильтра

ПРИНАДЛЕЖНОСТИ NT 30/1 AP L

1.148-221.0



	№ для заказа	Описание	
ПЛОСКИЙ СКЛАДЧАТЫЙ ФИЛЬТР (СТАНДАРТНЫЙ, VIA С ДО УРОВНЯ ПЫЛИ КЛАССА M)			
Бумажные плоские складчатые фильтры			
Плоский складчатый фильтр Dry	1	6.904-367.0	Плоский складчатый фильтр Dry из целлюлозного волокна с зеленой этикеткой. Пригоден для сбора крупного мусора и мелкой пыли классов L и M. <input checked="" type="checkbox"/>
Плоские складчатые фильтры из полиэфира шелка			
Плоский складчатый фильтр Wet & Dry	2	6.907-662.0	Плоский складчатый фильтр Wet & Dry из полиэфира волокнистого материала с синей этикеткой. Пригоден для сбора жидкостей, крупного мусора и мелкой пыли классов M и L. <input type="checkbox"/>
Политетрафторэтиленовые плоские складчатые фильтры			
Плоский складчатый фильтр Ultimate	3	6.907-455.0	Плоский складчатый фильтр Ultimate из полиэфира волокнистого материала с ПТФЭ-покрытием. С черной этикеткой. Для сбора жидкостей, крупного мусора и мелкой пыли классов M и L в сложных условиях эксплуатации. <input type="checkbox"/>
КОЛЕНО			
Пластмассовое колено			
Колено для NT, пластмассовое, DN 35, с защелкой 2.0 и конусом	4	2.889-170.0	Эргономичное пластмассовое колено DN 35 для пылесосов влажной и сухой уборки. С разъемом под защелку 2.0 со стороны шланга и коническим разъемом для присоединения принадлежностей. <input checked="" type="checkbox"/>
Колено для T, пластмассовое, DN 35, с регулятором подсоса воздуха, антистатическое, с защелкой 2.0 и конусом	5	2.889-148.0	Эргономичное антистатическое пластмассовое колено DN 35 с регулятором подсоса воздуха для пылесосов сухой уборки. С разъемом под защелку 2.0 со стороны шланга и коническим разъемом для присоединения принадлежностей. <input type="checkbox"/>
Колено для NT, пластмассовое, DN 35, электропроводное, с защелкой 2.0 и конусом	6	2.889-168.0	Эргономичное электропроводное пластмассовое колено DN 35 для пылесосов влажной и сухой уборки. С разъемом под защелку 2.0 со стороны шланга и коническим разъемом для присоединения принадлежностей. <input type="checkbox"/>
НАСАДКИ			
Универсальная насадка (для влажной и сухой уборки)			
Насадка для влажной и сухой уборки пола, DN 35, 300 мм	7	2.899-691.0	Пластмассовая насадка для влажной и сухой уборки пола с боковыми роликами. Номинальный диаметр DN 35. Щеточные и резиновые полоски легко заменяются благодаря фиксации защелкиванием. Рабочая ширина 300 мм. <input checked="" type="checkbox"/>
Насадка для влажной и сухой уборки пола, пластмассовая, Adv, DN 35	8	2.889-152.0	Насадка для влажной и сухой уборки пола шириной 360 мм с легкой заменой вставок. С щеточными и резиновыми полосками. <input type="checkbox"/>
Щелевая насадка			
Щелевая насадка, DN 35, пластмассовая, 225 мм	9	2.889-159.0	Щелевая насадка номинальным диаметром DN 35 для пылесосов Kärcher сухой или влажной и сухой уборки. Длина 225 мм. <input checked="" type="checkbox"/>
Насадка для автомобиля			
Эргономичная насадка для автомобиля, DN 35, 100 мм	10	2.889-356.0	Эргономичная пластмассовая насадка для автомобиля номинальным диаметром DN 35 и рабочей шириной 100 мм предназначена для уборки в салоне и багажнике. Подходит к любым пылесосам влажной и сухой уборки со шлангом, оснащенным коленом DN 35. <input type="checkbox"/>
Насадка для автомобиля, DN 35, 90 мм	11	6.906-108.0	Удобная пластмассовая изогнутая насадка плоской формы для уборки в автомобиле, подходящая к любым пылесосам влажной и сухой уборки Kärcher с коленом DN 35. Рабочая ширина прим. 90 мм. <input type="checkbox"/>
Резиновая насадка, скошенная под углом 45°			
Угловая резиновая насадка, 45°	12	6.902-104.0	Маслостойкая резиновая насадка (DN 35), скошенная под углом 45°, позволяет очищать станки. Только для аппаратов NT. <input type="checkbox"/>
Насадка-кисть			
Насадка-кисть	13	6.903-862.0	Поворотная насадка-кисть (DN 35) с высококачественной полимерной щетиной. Размеры щетины 70 x 45 мм. <input type="checkbox"/>
УДЛИНИТЕЛЬНАЯ ТРУБКА			
Металлические удлинительные трубки			
Комплект удлинительных трубок, DN 35, 550 мм, хромированные	14	2.889-191.0	Комплект удлинительных трубок, DN 35, 2 шт. по 0,55 м, металлические, хромированные. <input checked="" type="checkbox"/>

Входит в комплект поставки Доступные аксессуары.

ПРИНАДЛЕЖНОСТИ NT 30/1 AP L

1.148-221.0



	№ для заказа	Описание	
ВСАСЫВАЮЩИЕ ШЛАНГИ			
Всасывающие шланги с защелкой системы 2.0 (совместимы с пылесосами с 2017 г. выпуска)			
Всасывающий шланг для NT, DN 35, длина 2,5 м, с защелкой 2.0 и байонетным разъемом 2.0	15	2.889-134.0	Всасывающий шланг номинальным диаметром DN 35 и длиной 2,5 м подходит к пылесосам влажной и сухой уборки Kärcher. <input checked="" type="checkbox"/>
Всасывающий шланг для NT, DN 35, длина 4 м, с защелкой 2.0 и байонетным разъемом 2.0	16	2.889-135.0	Всасывающий шланг номинальным диаметром DN 35 и длиной 4 м подходит к пылесосам влажной и сухой уборки Kärcher. <input type="checkbox"/>
Всасывающий шланг для NT, DN 35, длина 2,5 м, электропроводный, с защелкой 2.0 и байонетным разъемом 2.0	17	2.889-136.0	Электропроводный всасывающий шланг номинальным диаметром DN 35 и длиной 2,5 м подходит к пылесосам влажной и сухой уборки. <input type="checkbox"/>
Всасывающий шланг для NT, DN 35, длина 4 м, электропроводный, с защелкой 2.0 и байонетным разъемом 2.0	18	2.889-137.0	Электропроводный всасывающий шланг номинальным диаметром DN 35 и длиной 4 м подходит к пылесосам влажной и сухой уборки Kärcher. <input type="checkbox"/>
Всасывающий шланг для NT, DN 40, длина 4 м, с защелкой 2.0 и байонетным разъемом 2.0	19	2.889-138.0	Всасывающий шланг номинальным диаметром DN 40 и длиной 4 м подходит к пылесосам влажной и сухой уборки. <input type="checkbox"/>
Всасывающий шланг для NT, DN 40, длина 2,5 м, с защелкой 2.0 и байонетным разъемом 2.0	20	2.889-139.0	Всасывающий шланг номинальным диаметром DN 40 и длиной 2,5 м подходит к пылесосам влажной и сухой уборки Kärcher. <input type="checkbox"/>
Всасывающий шланг для NT, DN 40, длина 4 м, маслостойкий, с защелкой 2.0 и байонетным разъемом 2.0	21	2.889-140.0	Маслостойкий всасывающий шланг номинальным диаметром DN 40 и длиной 4 м подходит к пылесосам влажной и сухой уборки Kärcher. <input type="checkbox"/>
Всасывающий шланг для NT, DN 40, длина 4 м, электропроводный, с защелкой 2.0 и байонетным разъемом 2.0	22	2.889-141.0	Электропроводный всасывающий шланг номинальным диаметром DN 40 и длиной 4 м подходит к пылесосам влажной и сухой уборки. <input type="checkbox"/>
Удлинительный шланг для T/NT, DN 35, длина 2,5 м, с защелкой 2.0 и соединительной муфтой	23	2.889-145.0	Удлинительный шланг номинальным диаметром DN 35 и длиной 2,5 м подходит к пылесосам Kärcher для сухой или влажной и сухой уборки. <input type="checkbox"/>
Ремонтный комплект для всасывающих шлангов DN 35 с защелкой 2.0	24	2.889-149.0	Ремонтный комплект, DN 35, для новой системы фиксации защелкой. <input type="checkbox"/>
ФИЛЬТР-МЕШКИ			
Фильтр-мешки из нетканого материала			
Фильтр-мешки из нетканого материала, 5 × , NT 30/1	25	2.889-154.0	Фильтр-мешки из нетканого материала. Класс пыли – M. <input type="checkbox"/>
ФИЛЬТРЫ ДЛЯ ПЫЛЕСОСОВ СЕРИИ T / NT			
Мембранный / матерчатый фильтр			
Мембранный фильтр, NT 30/1, NT 40/1, NT 50/1	26	2.889-281.0	Дополнительный мембранный фильтр из нетканого материала для пылесосов серий Tact и Ap. Надевается непосредственно на мусоросборник для уборки без фильтр-мешка. Допускает стирку для многократного применения. <input type="checkbox"/>
СОЕДИНИТЕЛЬНЫЕ ЭЛЕМЕНТЫ			
Соединительная муфта C-DN (защелка на конус), электропроводная			
Адаптер с защелки DN 35 на конус DN 35	27	5.407-005.0	Адаптер для системы с защелкой DN 35, для присоединения удлинительных трубок и малых насадок с конусом DN 35. Прекрасно подходит для уборки в салоне автомобиля, в т. ч. без использования дополнительных насадок. <input type="checkbox"/>
ПРОЧИЕ ПРИНАДЛЕЖНОСТИ ДЛЯ ПЫЛЕСОСОВ СУХОЙ / ВЛАЖНОЙ И СУХОЙ УБОРКИ			
Насадка для удаления пыли при сверлении	28	2.679-000.0	Насадка для аккуратного высверливания отверстий без распространения пыли. Подходит для пылесосам сухой или влажной и сухой уборки Kärcher. <input type="checkbox"/>

■ Входит в комплект поставки □ Доступные аксессуары.

ПРИНАДЛЕЖНОСТИ NT 30/1 AP L

1.148-221.0



		№ для заказа	Описание	
ПРОЧИЕ ПРИНАДЛЕЖНОСТИ ДЛЯ ПЫЛЕСОСОВ СУХОЙ / ВЛАЖНОЙ И СУХОЙ УБОРКИ				
Адаптер с новой защелки на прежнюю защелку DN 35	29	2.889-312.0	Адаптер для соединения шлангов новой системы принадлежностей для пылесосов влажной и сухой уборки с коленами или удлинительными шлангами прежней системы. Для номинального диаметра DN 35.	<input type="checkbox"/>
Адаптер для шлангов пылесосов NT с байонетным разъемом 1.0	30	5.031-436.0	Электропроводный адаптер для соединения шлангов для пылесосов влажной и сухой уборки DN 35, DN 40 и DN 50 с байонетными разъемами 1.0 с новой системой принадлежностей для пылесосов влажной и сухой уборки Kärcher.	<input type="checkbox"/>

Входит в комплект поставки
 Доступные аксессуары.