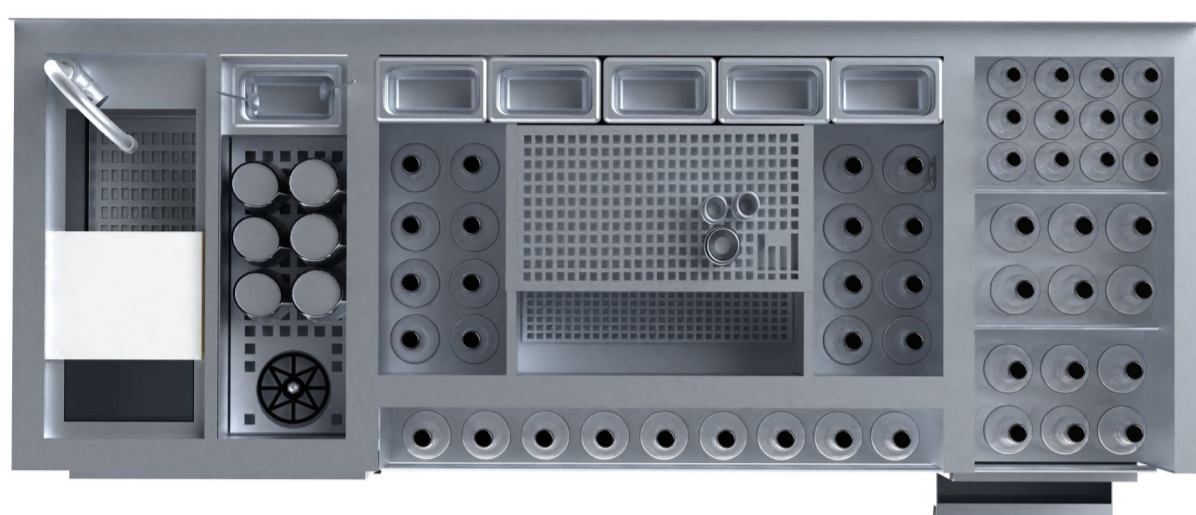
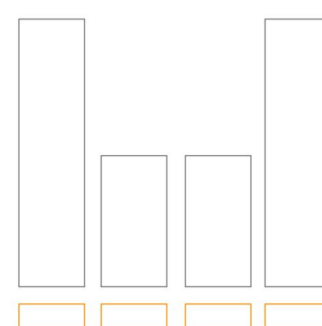


КОКТЕЙЛЬНЫЙ МОДУЛЬ №2



ГАБАРИТЫ: 1850x700x900

МЕТАЛЛ : AISI 430

ТОЛЩИНА МЕТАЛЛА : 1мм, 1,5мм

СНОС НОГ ПО ЗАДНЕЙ СТОРОНЕ 70мм

БОРТ ПО ЗАДНЕЙ СТОРОНЕ 50мм

РЕГУЛИРУЕМАЯ ВЫСОТА МОДУЛЯ + - 25мм

ТЕПЛОИЗОЛЯЦИЯ РАБОЧИХ СЕКЦИЙ

КОМПЛЕКТАЦИЯ МОДУЛЯ :

- СМЕСИТЕЛЬ ВЫТЯЖНОЙ ДЛЯ ВОДЫ - 1 ШТ
- ОМЫВАТЕЛЬ ДЛЯ БОКАЛОВ - 1ШТ
- СИФОН ДЛЯ РАКОВИНЫ -3 ШТ
- ПЛАСТИКОВАЯ РАЗДЕЛОЧНАЯ ДОСКА - 1 ШТ
- ГАСТРОЕМКОСТИ gn 1/9 -6 ШТ

-ХОЛОДИЛЬНЫЙ ШКАФ - 2 ШТ



МОЕЧНАЯ СЕКЦИЯ 270X620X300

- ВАННА 230X340X270
- ОКНО ДЛЯ ОТХОДОВ 200X100

СЕКЦИЯ С РИЗЕРОМ ДЛЯ ХРАНЕНИЯ ИНВЕНТАРЯ 200X620X120

РАБОЧАЯ СЕКЦИЯ 870x520x250

- ПЕРФОРИРОВАННАЯ ВСТАВКА - 1 ШТ
- СЪЕМНЫЙ СПИЛЛСТОП - 1 ШТ
- СЪЕМНАЯ ПЕРЕГОРОДКА - 4 ШТ
- ТЕПЛОИЗОЛЯЦИЯ



ВЫДВИЖНОЙ ЯЩИК
ДЛЯ ХРАНЕНИЯ
300x300x500

СПИДРЕК
870x100x300

ВЫДВИЖНОЙ ЯЩИК
ДЛЯ ХРАНЕНИЯ
300x300x500

ХОЛОДИЛЬНЫЙ ШКАФ - 2 ШТ

БАК ДЛЯ ОТХОДОВ НА КОЛЕСИКАХ 500X300X600

BARMANDE 2024