

R 211 XL / R 211 XL Ultra / R 301 / R 301 Ultra

Consignes de sécurité et d'utilisation / Safety and Operating Instructions
 Veiligheidsvoorschriften en gebruiksaanwijzing / Sicherheits- und Bedienungshinweise

À fixer au mur.
 Hang on the wall.
 Aan de wand te bevestigen.
 An der Wand zu befestigen.



robot coupe®

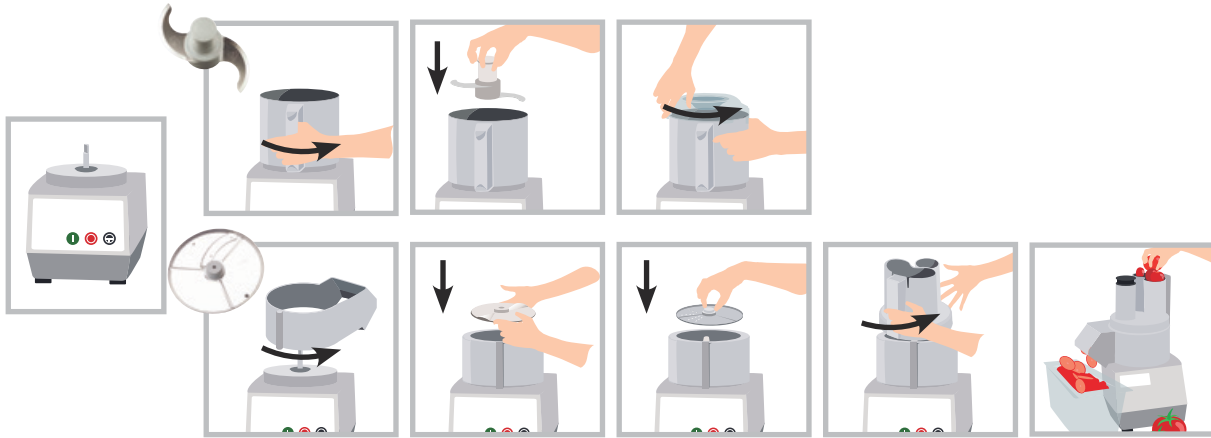
www.robot-coupe.com

Tableau de commande / Control Panel / Bedieningspaneel / Bedienfeld

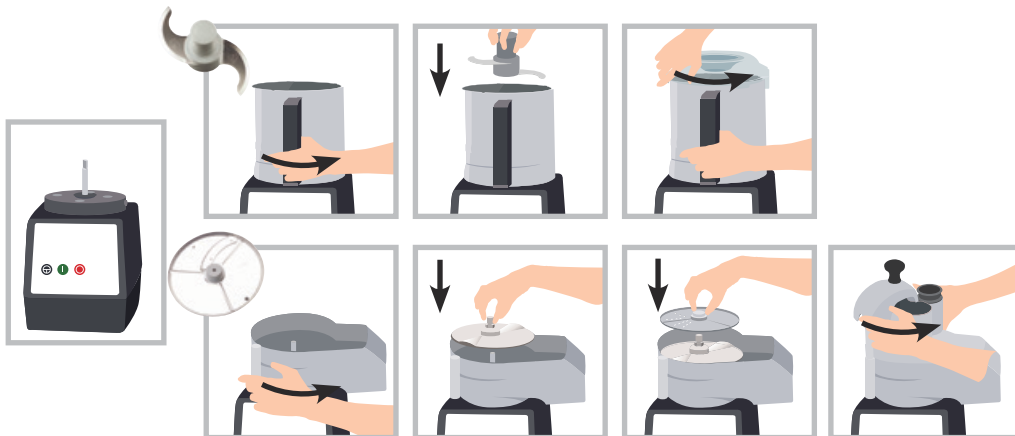


Mise en marche et utilisation / Switching on and using Inwerkingstelling en gebruik / Inbetriebnahme und Bedienung

R 211 XL / R 211 XL Ultra



R 301 / R 301 Ultra



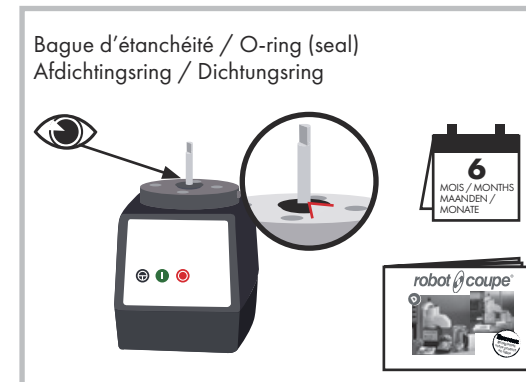
Nettoyage & entretien Cleaning & maintenance Reiniging & onderhoud Reinigung & Wartung



Avertissements et sécurité Safety and Warnings Waarschuwingen en veiligheid Warn- und Sicherheitshinweise



Maintenance / Maintenance Onderhoud / Wartung

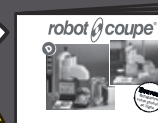


Ne jamais essayer de supprimer les systèmes de verrouillage et de sécurité.
 Never try to remove the locking and safety systems.
 Probeer nooit de vergrendelings- en beveiligingssyste-
 men buiten werking te stellen.
 Niemals versuchen, die Verriegelungs- oder
 Sicherheitsvorrichtungen zu umgehen.

R 211 XL / R 211 XL Ultra / R 301 / R 301 Ultra

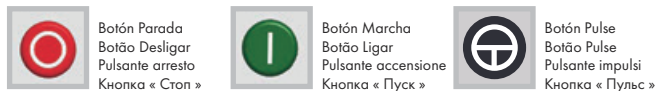
Consignas de seguridad y empleo / Instruções de segurança e de utilização
Istruzioni di sicurezza e d' utilizzo / Техника безопасности и руководство по эксплуатации

Fijación mural.
Para afixar na parede.
Da fissare a parete.
Повесить на стену.



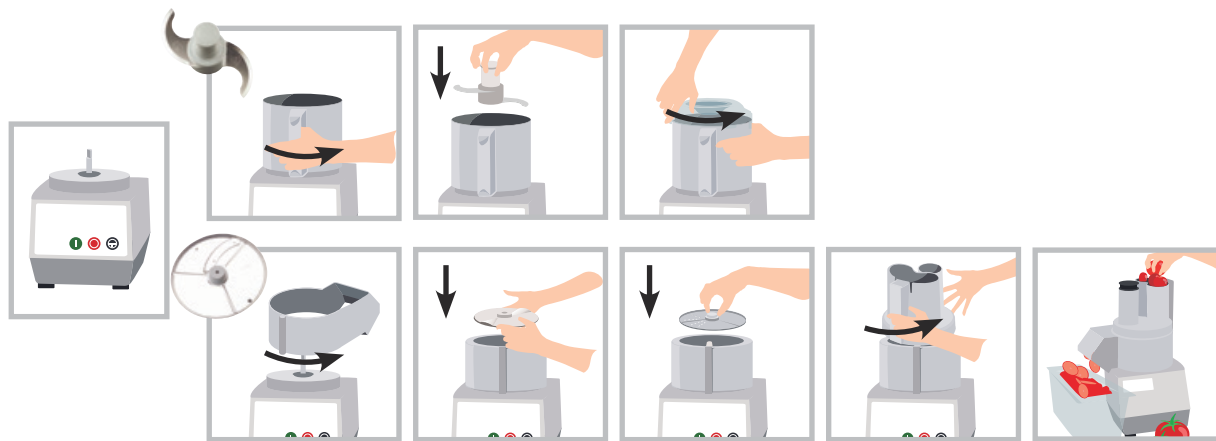
robot coupe®
www.robot-coupe.com

Panel de mandos / Pannel de controlo / Quadro comandi / Панель управления



Puesta en marcha y utilización / Ligaço e utilização Accensione e utilizzo / Включение и использование

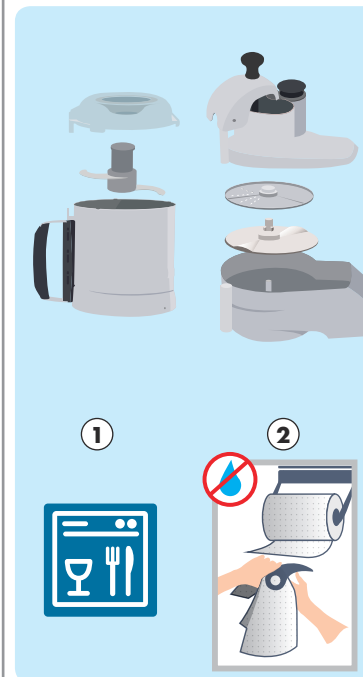
R 211 XL / R 211 XL Ultra



R 301 / R 301 Ultra



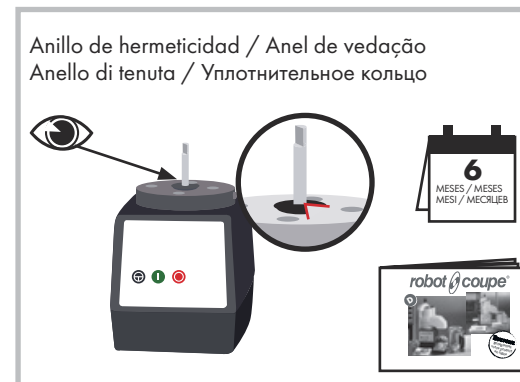
Limpeza y mantenimiento Limpeza & manutenção Pulizia e manutenzione Чистка & уход



Advertencias y seguridad Advertências e segurança Avvertenze e sicurezza Предостережения и техника безопасности



Mantenimiento / Manutenção Manutenzione / Содержание в исправности



Nunca tratar de suprimir los sistemas de bloqueo y de seguridad.
Nunca tentar suprimir os sistemas de bloqueio e de segurança.
Non cercare in alcun caso di eliminare i sistemi di blocco e di sicurezza.
Никогда не отключать системы блокировки и защиты.