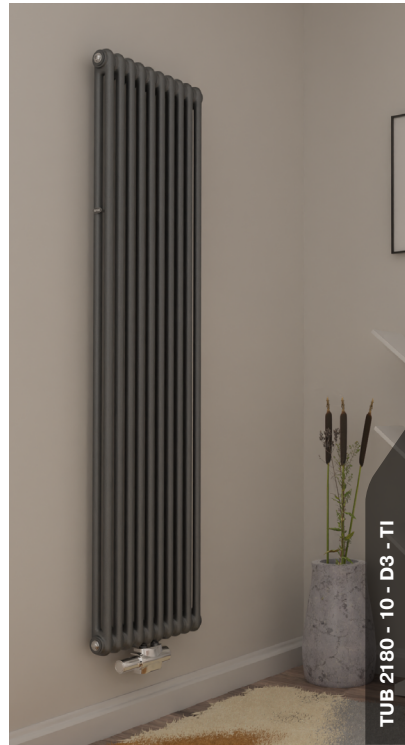


# TUBOG<sup>®</sup>



## ЦВЕТОВЫЕ РЕШЕНИЯ ДЛЯ РАДИАТОРОВ TUBOG

- ПОРОШКОВЫЕ ПОКРЫТИЯ
- ЖИДКИЕ ЭМАЛИ



## ТЕХНОЛОГИИ


Уважаемые друзья!

Выбирая цвет и тип покрытия для своего TUBOG необходимо учитывать условия его эксплуатации. Для радиаторов TUBOG предлагается две технологии получения цветного защитного лакокрасочного покрытия:

- порошковая окраска из палитры стандартных цветов (штатная технология, с применением тактовой линии окраски с 11-стадийным технологическим процессом применяющаяся в промышленном производстве);
- окраска жидкими эмалями по индивидуальному заказу (окраска с 5-слойным покрытием для воплощения различных дизайнерских решений).





Порошковые покрытия обладают потрясающей химической и механической стойкостью. Они очень эффективны с точки зрения охраны здоровья, как при производстве, так и при применении. Некоторые краски из предложенной палитры обладают рядом уникальных свойств, связанных с наличием защитных свойств эмалей сопротивляться разрушительному воздействию ультрафиолетовых лучей. Отмечены значком .

Этот экологически чистый тип покрытия становится все более востребованным. TUBOG может предложить своим клиентам различные цветовые решения с применением самых современных технологий и продуктов в области порошковой окраски приборов отопления.

Традиционно в массовом производстве радиаторов отопления преобладает белый цвет продукции RAL 9016. Технологический процесс предусматривает многостадийную подготовку поверхности изделия и полное анафорезное грунтование перед нанесением финишного покрытия в виде выбранной эмали. Это отработанная промышленная технология, обеспечивающая высокое качество окраски продукции.

Если вы выбрали радиатор в цветовом исполнении с технологией порошковой окраски, то в артикуле изделия указывается **только сокращенное обозначение цвета из предложенной палитры**. При окраске TUBOG цветными порошковыми красками применяются составы, приведенные в данном каталоге. Традиционная технология нанесения порошковых эмалей с использованием тактовой линии окраски позволяет получать прибор в желаемом цвете с минимальным изменением цены и сроков производства.

**Пример: TUB 2037 - 22 - DV1 - LM.**

Преимущества выбора порошковых эмалей:

- Уникальная палитра цветов
- Стандартная технология окраски.
- Высокая повторяемость цвета (актуально для больших партий).
- Высокая скорость изготовления.
- Высокие эксплуатационные свойства изделия.
- Широкий ряд цветовых решений.
- Покрытие устойчивое к механическим воздействиям.

<b>Лайм</b>	фирменное название цвета
<b>RAL 6039</b>	соответствующий цвет в каталоге RAL - K7
<b>Gloss</b>	вид поверхности изделия после окраски Gloss – глянцевый, Matt – матовый
<b>LM</b>	сокращенное обозначение цвета в артикуле изделия при заказе



**BO**  
Бордо  
RAL 3011  
Gloss



**RS**  
Россо  
RAL 3000  
Gloss



**AB**  
Абрикос  
RAL 1034  
Gloss



**CI**  
Цитрин  
RAL 1021  
Gloss



**SO**  
Соларе  
RAL 1016  
Gloss



**FR**  
Фреско  
RAL 6019  
Gloss



**LM**  
Лайм  
RAL 6039  
Gloss



**GN**  
Зеленый мох  
RAL 6005  
Gloss



**UM**  
Ультрамарин  
RAL 5002  
Gloss



**CB**  
Кобальт  
RAL 5017  
Gloss



**CP**  
Капри  
RAL 5012  
Gloss



**SA**  
Сапфир  
RAL 5024  
Gloss



**SV**  
Сальвия  
RAL 6027  
Gloss



**LI**  
Лилла  
RAL 4009  
Gloss



**RO**  
Роза  
RAL 3015  
Gloss



**MA**  
Маджента  
RAL 4010  
Gloss



**LV**  
Лаванда  
RAL 4005  
Gloss



**TL**  
Технолак  
Gloss





**BK**  
Черный янтарь  
RAL 9005  
Gloss



**BM**  
Черный янтарь  
RAL 9005  
Matt



**AN**  
Антрацит  
DB 703  
Matt



**TI**  
Титан  
RAL 9223  
Matt



**SB**  
Мокрый песок  
RAL 7248  
Matt



**NA**  
Нардо  
RAL 9206  
Matt



**SI**  
Серый шелк  
RAL 7044  
Gloss



**SM**  
Серый шелк  
RAL 7044  
Matt



**NB**  
Небзя  
RAL 7047  
Gloss



**GR**  
Кьяро  
RAL 9002  
Gloss



**CR**  
Крема  
RAL 9001  
Gloss



**IV**  
Айвори  
RAL 1013  
Gloss



**QR**  
Кварц  
RAL 1015  
Gloss



**LA**  
Латте  
RAL 1019  
Gloss



**CA**  
Капучино  
RAL 8025  
Gloss



**TR**  
Терра  
RAL 8028  
Gloss



**CH**  
Шоколад  
RAL 8017  
Gloss



**AG**  
Гриджио  
RAL 7016  
Gloss

## ТЕХНОЛОГИИ ОКРАСКИ ЖИДКИЕ ЭМАЛИ

Самым современным и продвинутым сектором промышленности, как это ни удивительно для многих прозвучит, является автомобильный. Именно мировой автомобильный опыт произвел огромное множество технологий проектирования, формообразования, дизайна и окрашивания автомобилей. Стремление человека в индивидуализации выражено в автомобилестроении как нельзя точно и широко. Применение большого технологического опыта, созданного промышленным сектором мировой автомобильной индустрии, в окраске радиаторов TUBOG позволяет получить именно тот оттенок, который нравится именно Вам. Многослойность покрытия, глубина цвета, металлизированные оттенки и дополнительные виды отделки поверхности помогут создать из прибора отопления полноценный арт-объект в индивидуальном интерьере.

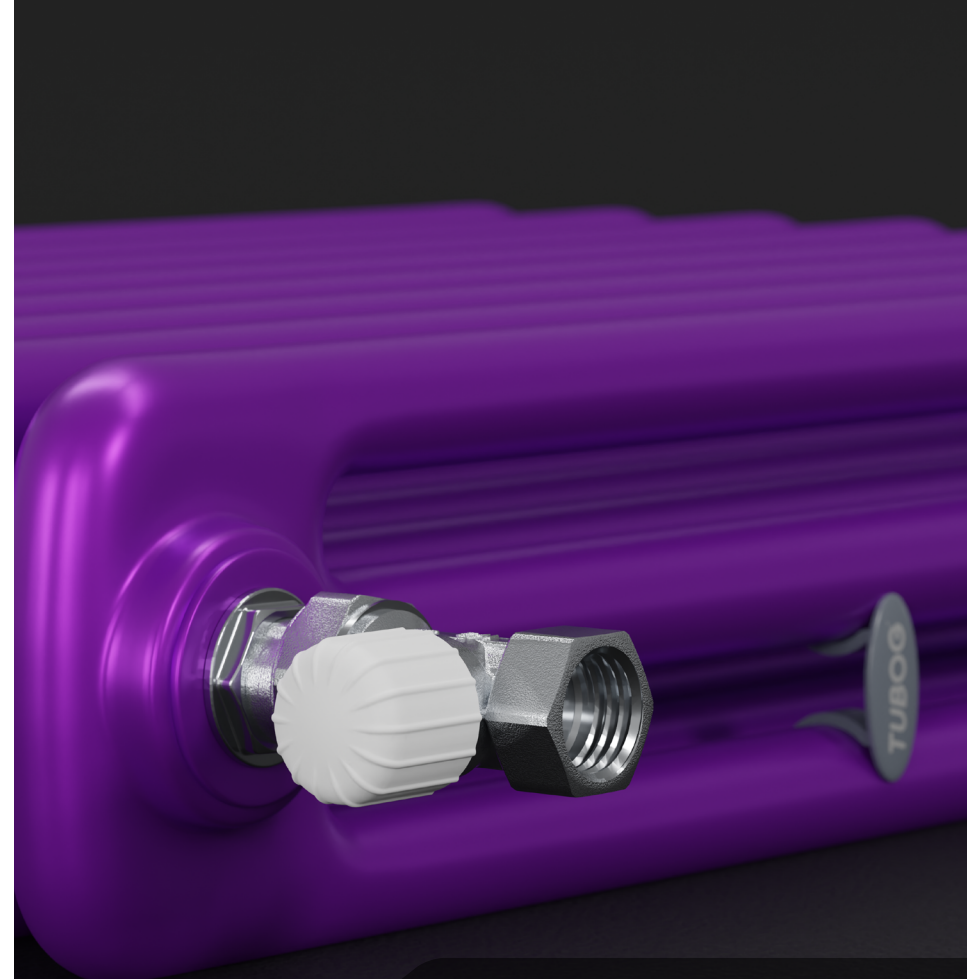
В случае, когда необходим радиатор с цветом и видом поверхности, не включенными стандартную цветовую палитру TUBOG, прибор может быть окрашен жидкими эмалями. Индивидуальность такого подхода иногда требует дополнительных согласований с заводом-изготовителем. Технология нанесения жидких эмалей предусматривает использование самых современных красок и технологических приемов.

По умолчанию, если указать только цвет по каталогу RAL, такая технология предусматривает получение покрытия с глянцевой поверхностью. Дополнительные операции по нанесению глянцевого или матового лаков фигурируют в артикуле прибора в виде отдельного индекса M или G.

В артикуле изделия при заказе указывают:

- цвет по каталогу RAL с номером каталога
- вид дополнительной отделки поверхности (в случае нанесения матового или глянцевого лака).

**Пример: TUB 2037 - 22 - DV1 - RAL1036 K7 - M.**



**TUB 3037-8 - D1 - RAL 570 - M E3**

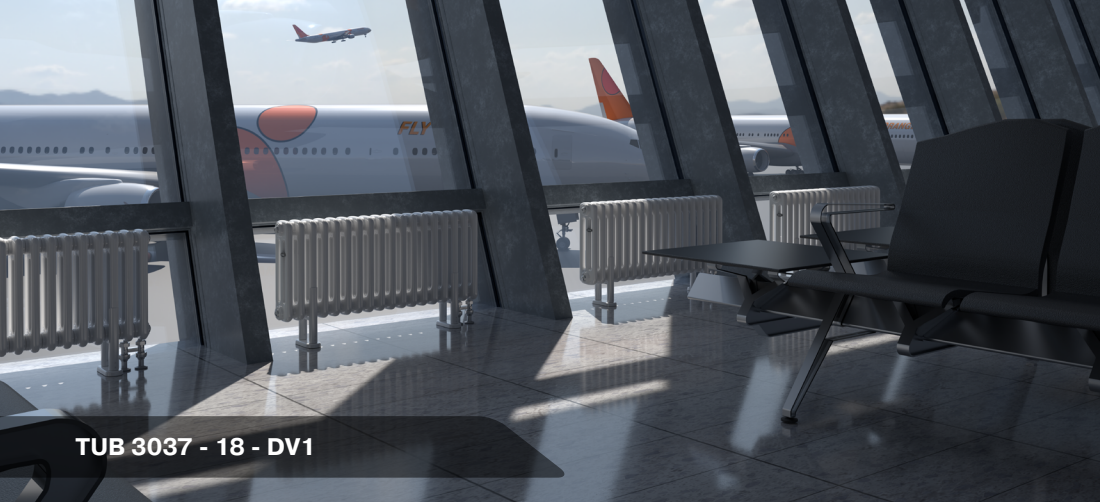


**TUB 3037-8 - D1 -  
RAL 5018 K7**

**TUB 3037-8 - D1 -  
RAL 1032 K7**

**TUB 3037-8 - D1 -  
RAL 2017 K7**





TUB 3037 - 18 - DV1



TUB 2057 - 26 - B2



TUB 2037 - 18 - DV1 - TI



TUB 2200 - 8 - D3 - GN



# TUBOGG®

[www.rifar.ru](http://www.rifar.ru)

**Предупреждение!**

Любые полиграфические или цифровые материалы компании могут иметь отклонения в отображении цветовых оттенков из-за способов производства или отображения на экране вашего устройства. Цветовые изображения красок приведены в ознакомительных целях и не являются публичной офертой.