



solo per professionisti

Sirman Spa
 Viale dell'Industria 9/11
 35010 PIEVE DI CURTAROLO (PD), Italy
 Tel./Fax. +39 049 9698666 / +39 049 9698688
 email: info@sirman.com



Sirman Слайсеры , model Palladio 300 Top :

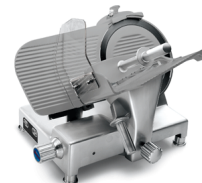
- Плавный силуэт без углов и видимых болтовых соединений.
- Хромированный и шлифованный стержень.
- Втулки скольжения из лакированного чугуна.
- Защитный кожух каретки из вулканизата.
- Демонтируемый кожух держателя рабочего стола.
- Разделитель ломтика из нержавеющей стали с байонетным пазом
- Все мелкие детали из нержавеющей стали.
- Герметичная непроницаемость шкива.
- Расстояние между лезвием и головкой 49,5 мм.
- Нижний кожух.
- Переключаемая электронная плата 110-220-380 V монофазная и трёхфазная.
- Точило с нижним защитным кожухом.
- Экстрактор лезвия на всей серии.
- наклон ножа в 35°
- Алюминиевая рукоятка.
- Алюминиевые телескопические ножки с резиновой базой.
- Кнопки IP 67 из нержавеющей стали.
- Поставляется с чемоданчиком инструментария.



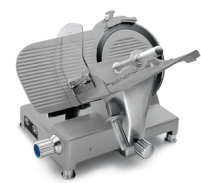
Large hopper



Controls on body (push-buttons IP67)

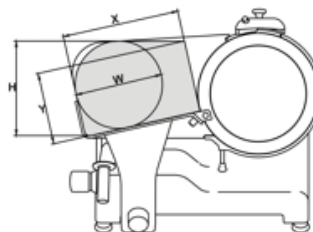
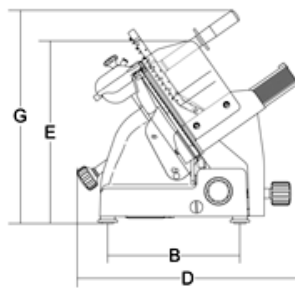
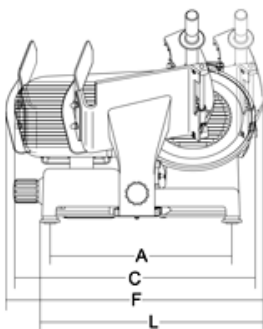


Palladio Top Stonehenge



Palladio Top Stonehenge Plus

спецификация



технические данные

Модель	PALLADIO 300 TOP
Ø лезвия	mm 300 - inch. 12
Двигатель	watt 275 - Hp 0,37
Толщина нарезки	mm 23
Ход каретки	mm 310
Лоток	mm 305x270
A	mm 465
B	mm 340
C	mm 615
D	mm 547
E	mm 465
F	mm 710
G	mm 545
L	mm 625
X	mm 270
Y	mm 190
H	mm 240
W	mm 220
Вес нетто	kg 35

Размеры упаковки	mm 760x640x700
Вес брутто	kg 44
HS-CODE	84385000