

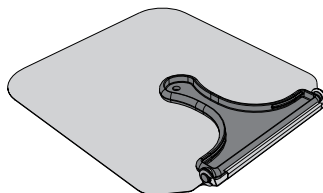


СФЕРА ПРИМЕНЕНИЯ

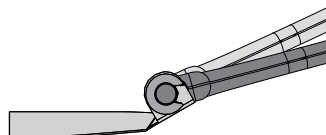
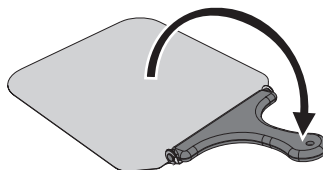
Лопатка для пиццы рекомендуется всем владельцам жаропрочной плитки для пиццы для облегчения при помещении и вынимании из духовки пиццы, противней и т.п.

СПОСОБ ПРИМЕНЕНИЯ

Ручка лопатки убираема для упрощения ее хранения после использования.



Перед использованием лопатки для пиццы открыть полностью ручку вплоть до щелчка закрепления. Только таким образом ручка заблокируется для того, чтобы позволить ее корректное применение.



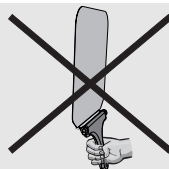
Для облегчения скольжения свежих продуктов, которые, будучи влажными, могут прилипнуть к стальной поверхности, рекомендуется слегка посыпать стальную поверхность мукой.



Крепко взять в руки лопатку для пиццы за ручку.



Не пользоваться лопаткой для пиццы в вертикальном положении. Ручка может нечаянно закрыться.



ЧИСТКА И ТЕХНИЧЕСКОЕ ОБСЛУЖИВАНИЕ

Чистку лопатки выполнять не абразивными губками и горячей водой. Избегать применения моющих средств и/или губок, которые могут повредить стальную поверхность самой лопатки или ручки.